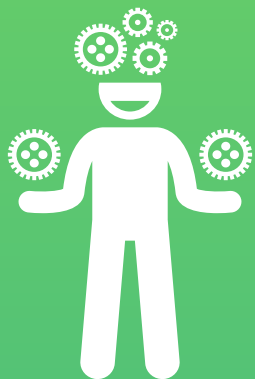




# Programa Internacional para la Evaluación de los Estudiantes

PISA es un estudio internacional que evalúa lo que los jóvenes saben y son capaces de hacer al finalizar la Educación Secundaria Obligatoria



## COMPETENCIA PRINCIPAL

Ciencias

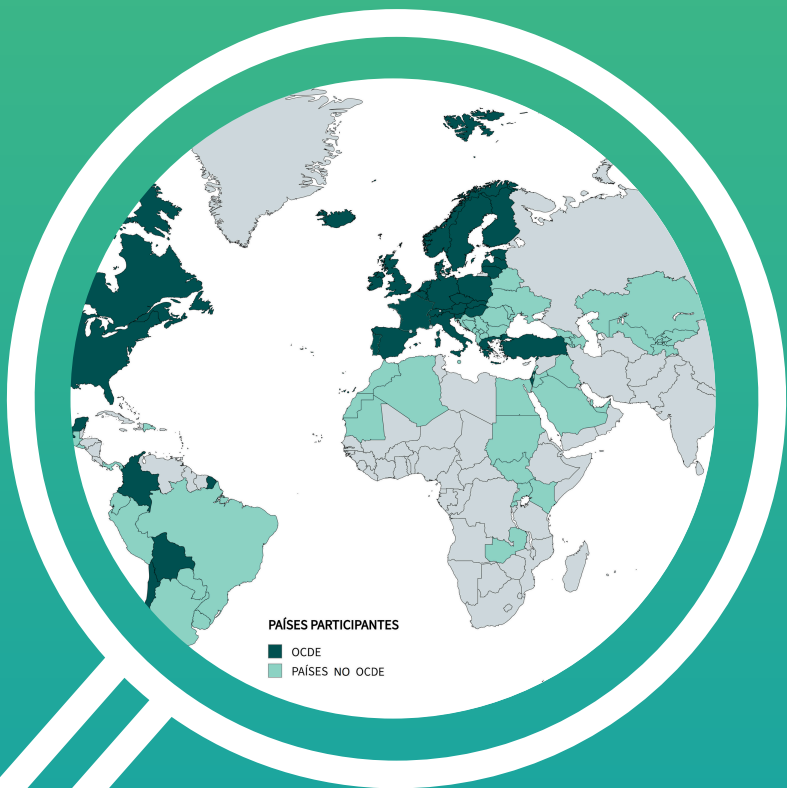
## COMPETENCIAS SECUNDARIAS

Lectura y Matemáticas



## COMPETENCIA INNOVADORA

Aprendizaje en el mundo digital



PAÍSES PARTICIPANTES  
■ OCDE  
■ PAÍSES NO OCDE



## OPCIÓN INTERNACIONAL

Inglés



## INSTRUMENTOS

Pruebas cognitivas  
Cuestionarios de contexto



## CALENDARIO

2025: Recogida de datos  
2026: Publicación de resultados



## MUESTRA

Aleatoria y representativa  
Estudiantes de 15-16 años  
Centros escolares públicos, concertados y privados  
En todas las Comunidades Autónomas

