

Práctica 3: eXeLearning

Pregunta Verdadeira ou Falsa

A última páxina do teu contido estará destinada introducir unha pequena avaliación para os alumnos que usen este contido.

1. Selecciona a última páxina do teu contido e inserta o iDevice “**Pregunta Verdadeira ou Falsa**” que poderás atopar dentro da categoría “Actividades interactivas”.
2. No campo “**Instruccións**” introduce o seguinte texto:
“Le atentamente a seguinte frase e indica se é verdadeira ou falsa marcando a opción correspondente”.
3. No campo “**Pregunta**” introduce a frase que queiras, que poderá ser verdadeira ou falsa.
Deberás indicarlle a eXeLearning se esta frase é **verdadeira** ou **falsa**, marcando a opción que corresponda en algunha das dúas casillas que aparecen na parte inferior.
4. No campo “**Retroalimentación**” podes escribir unha frase que lle será mostrada ao alumno despois de que marque algunha das opcións. Esta frase será a mesma, independentemente se o alumno acerta ou falla.
Este campo pode quedar baleiro.
5. No campo “**Suxestión**” podes escribir unha pista ou unha pequena axuda que lle servirá ao alumno para acertar coa resposta.
Este campo pode quedar baleiro.

Actividade de encher espazos

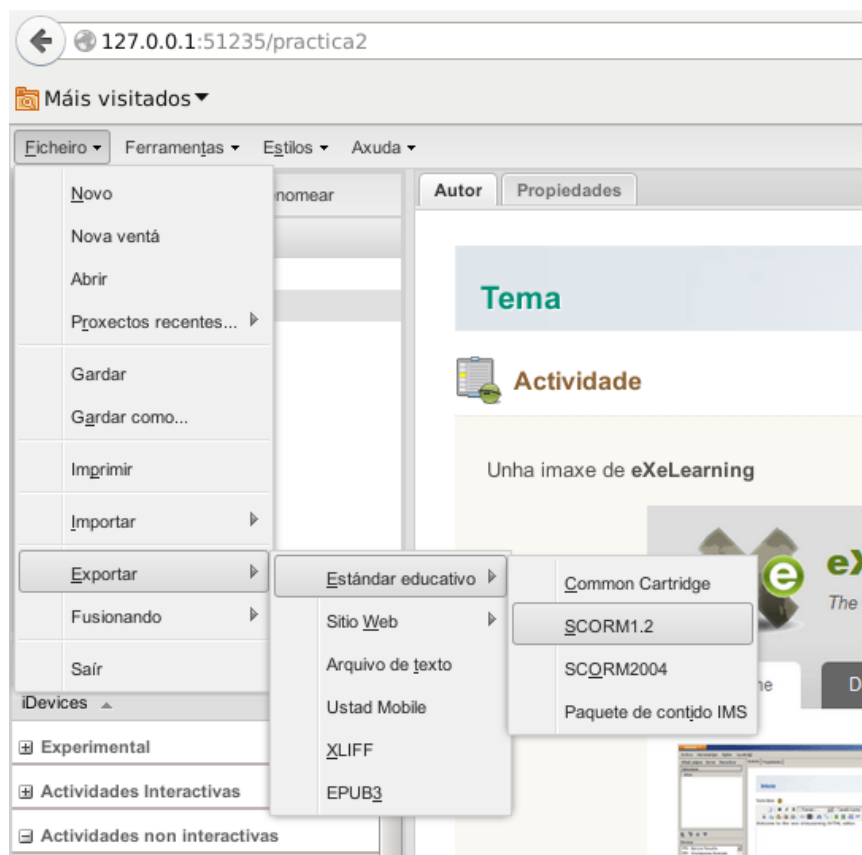
1. Na última páxina do teu contido, a continuación da pregunta anterior, inserta o iDevice “**Actividade de encher espazos**” que poderás atopar na categoría de actividades interactivas.

2. No campo “Instrucións” escribe o seguinte texto:
“Completa este texto escribindo as palabras que faltan nos espazos baleiros”.
3. No campo “**Texto para Espazos**” escribe o texto íntegro, con todas as palabras.
4. Selecciona unha por unha, as palabras que queiras facer desaparecer e para cada palabra seleccionada pulsa o botón “Ver/Ocultar palabra”.
As opcións “marcación estricta”, “comprobar maiúsculas/minúsculas” e “marcación instantánea”, introducen os marxes de erro que se lle permiten ao alumno.

Exportar o recurso creado.

Como resultado de realizar a práctica 2 e 3 de eXeLearning, teremos un recurso educativo que poderemos inserir nunha aula virtual Moodle por exemplo; para o que imos exportar o recurso creado a un formato estándar **SCORM1.2**

Sigue os pasos que aparecen na imaxe.



- Gardao no teu cartafol persoal, co nome **Practica_eXe**

- Debería aparecer un archivo no cartafol que seleccionache chamado ***Practica_eXe.zip***

