



TRABALLANDO CO PROXECTO E-DIXGAL

PRIMEIROS PASOS



EVA

AULA

CREAR

XESTIÓN

RECURSOS

CONTIDOS

FORMACIÓN


METODOLOXÍA

INTERACTIVIDADE



O obxectivo deste documento é o de tentar ofrecer unha serie de recursos e posibilidades á hora de iniciar a nosa andaina no proxecto E-Dixgal.

Moitos dos recursos xa se atopan documentados en diferentes espazos web principalmente na

[Aula Aberta Abalar.](#) 



Aquí tes parte da solución...



FORMACIÓN INICIAL



CALIBRAR A PDI



PRIMEIROS PASOS



EXTENSIÓN DO ESCRITORIO



(DES)ACTIVAR APLICACIÓNS



COMPARTINDO ARQUIVOS



XESTIÓN DA AULA



EMPREGANDO O LAPIS



EVA - EDITORIAIS



CREAR UNHA NOVA MATERIA I - II



EVA OFFLINE



RECURSOS DIXITAIS



CREANDO RECURSOS NO EVA



CREANDO MATERIAL MULTIMEDIA I - II



A GUEIRO



COMUNICACIÓN COAS FAMILIAS



AXUDA!



FORMACIÓN INICIAL

ONDE PODO
ATOPAR
DOCUMENTACIÓN
PARA
FORMARME?

aula**berta**



Páxina principal do recurso:

<https://www.edu.xunta.gal/centros/abalar/aulavirtual/course/index.php?categoryid=21>

Ademais doutras alternativas a través dos CFRs, CAFI, Platega,...

Pódense atopar materiais formativos neste espazo:

- Formación para persoas coordinadoras
- Formación inicial
- Formación avanzada
- Videotutoriais... e moito máis.



Volver ao índice

PRIMEIROS PASOS

COMO PODO
COMEZAR A
TRABALLAR
COS EQUIPOS
E-DIXGAL?



<https://agueiro.xunta.gal/view/view.php?t=dDfc9wp0kvi3VYWbm45x>



Previo ao traballo co EVA e a empregar os ordenadores de forma continuada, poderanse presentar unhas nocións básicas sobre o seu manexo que ampliarán a competencia dixital do alumnado.

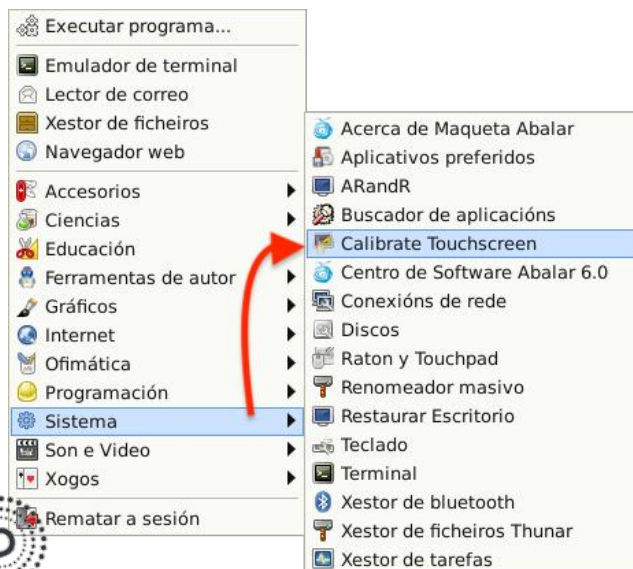
Tux Typing



Volver ao índice

CALIBRAR A PDI

COMO FAGO
COA PDI SE
NON ESTÁ
CALIBRADA?



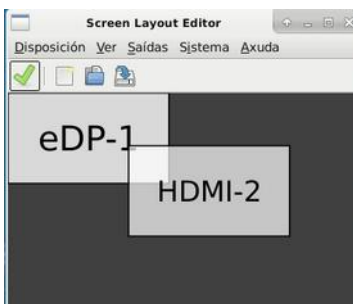
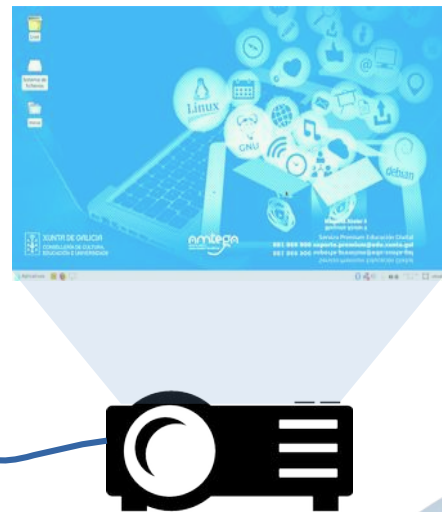
Unha das condicións básicas á hora de empregar o Encerado Dixital Interactivo (EDI), ou tamén chamada Pantalla Dixital Interactiva (PDI), é que hai que telo calibrado para que permita unha interacción precisa co ordenador.

Cando se lanza a aplicación "Calibrate Touchscreen" aparece a seguinte pantalla e deberase premer no centro de cada punto que vaia aparecendo e seguindo a orde que nos marque a aplicación.



EXTENSIÓN DO ESCRITORIO

PODO
"AMPLIAR" O
MEU
ESCRITORIO?



Situando os dous monitores poderase decidir se se quere duplicar (un monitor tapando o outro) ou estender (un monitor ao carón do outro).

Esta utilidade vai facilitar a xestión da resolución da pantalla, **duplicar** ou **estender** o escritorio, de tal xeito que se poida traballar nun espazo e facer visible o traballo na "outra" pantalla.

(DES)ACTIVAR APLICACIONES

PODO OCULTAR
APLICACIONES
DOS EQUIPOS?



Ao acceder ao Centro de Software Abalar poderanse ver todas as aplicacións instaladas e as que non. Isto facilitará a personalización dos recursos cos que se quere traballar.

Cando se lanza a aplicación **Centro de Software Abalar** aparece a seguinte pantalla. Nela poderase acceder a todas as aplicacións e activando ou desactivando o check, a aplicación será visible ou non nese equipo.

As aplicacións están organizadas por categorías (que se corresponden coas do menú inicial).



Este é o check para activar ou desactivar

COMPARTINDO ARCHIVOS

COMPARTINDO E XESTIONANDO ARCHIVOS CO ALUMNADO

COMO PODO
COMEZAR A
TRABALLAR
COS EQUIPOS
E-DIXGAL?



SAMBA

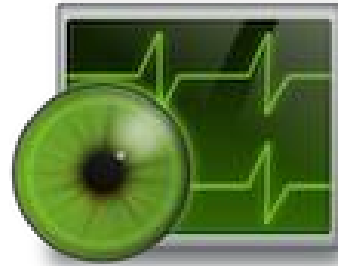
Compartindo arquivos na aula

O protocolo Samba facilita o intercambio de arquivos entre equipos e sistemas. O alumnado poderá compartir desde os seus ultraportátiles todo tipo de arquivos, documentos e traballos ao equipo do profesorado e viceversa. Dótase así ao equipamento Abalar/E-Dixgal dunha funcionalidade de gran utilidade para o traballo na aula, traballo en grupo e colaborativo.



Volver ao índice

COMO PODO
SABER O QUE
ESTÁ FACENDO
O ALUMNADO
CO SEU
EQUIPO?



EPOPTES

Accede ao recurso formativo.

O software “Epopetes” é unha solución potente e sinxela para a xestión remota de aulas. As principais funcionalidades desta ferramenta son:

- Visualización, no equipo do docente, de todos os escritorios dos equipos do alumnado.
- Poderanse realizar accións coma:
 - Bloqueo de equipos.
 - Envío de mensaxes ao alumnado..
 - Apagar e reiniciar os equipos.
 - Visualización da actividade do alumnado.




EMPREGANDO O LAPIS

CON QUE
APLICACIÓNS
PODO
EMPREGAR O
LAPIS?



O primeiro será calibrar a pantall do equipo.

 **Xournal++**
Realiza apuntamentos a man

Esta aplicación vai permitir tomar os apuntes nun bloc de notas dixital, realizar apuntamentos nun pdf (notas, subliñar, esquemas,..) e poder exportar o traballo a pdf.



[Ver web da aplicación](#)

 **Tux Paint**
Un programa de debuxo para nenos.

Ademais das aplicacións incluídas no apartado "Gráficos", no apartado "Educación" dispónse da ferramenta "Tux Paint" para as creacións artísticas.

EVA - EDITORIAIS

VOU
DISPOÑER
DE LIBROS
DE TEXTO
DIXITAIS?



<https://eva.edu.xunta.gal/>
Entorno Virtual de Aprendizaxe (EVA)

Para tentar coñecer os recursos das diferentes editoriais poderanse consultar os catálogos das mesmas:

- 1.- Accede ao EVA (<https://eva.edu.xunta.gal/>).
- 2.- Unha vez rexistrado/a dirixirse a: **“Acceso ao catálogo”**.
- 3.- Seleccionar o nivel educativo e a materia para consultar os diferentes contidos editoriais.
- 4.- No apartado **“Axuda”** atoparase información sobre os contidos e guías para facilitar o traballo no EVA.



Volver ao índice

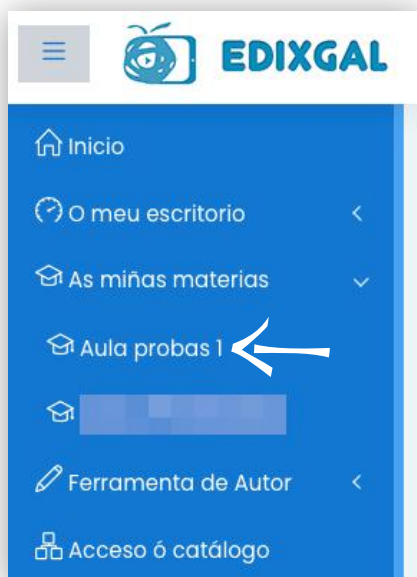
CREAR UNHA NOVA MATERIA - I

PODO CREAR
UNHA NOVA
MATERIA NO
EVA?

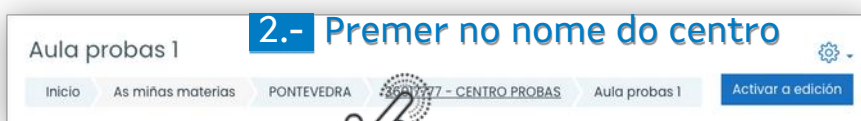


Acceder co usuario e contrasinal corporativo

O EVA, ademais de dar acceso ás materias asignadas como docente en XADE, facilita a posibilidade de crear novos espazos virtuais. Estes espazos poden ter diferentes utilidades como novas materias, apoios, proxectos... podendo matricular o alumnado que se desexe.



1.- Premer nunha materia



2.- Premer no nome do centro



3.- Premer Engadir unha nova materia



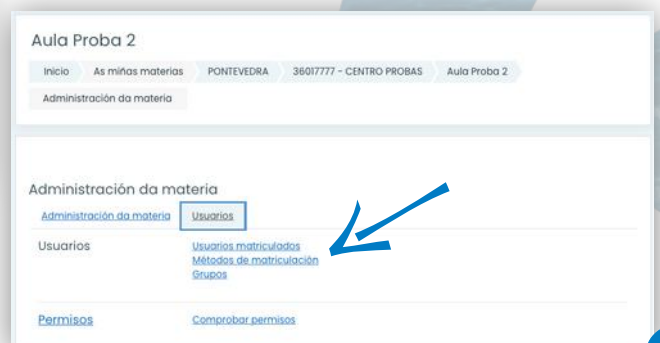
4.- Configurar o novo curso

CREAR UNHA NOVA MATERIA - II

E DAR DE ALTA
USUARIOS/AS
NESE ESPAZO?

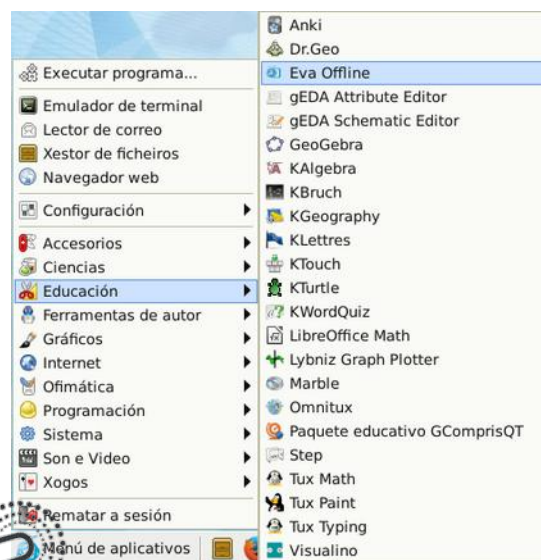


Unha vez creado o espazo, o seguinte paso será matricular ás persoas usuarias (tanto profesorado como alumnado que deba ter acceso ao espazo). Poderase optar por matriculación manual, automatriculación e/ou convidados. Tamén se poderá xestionar a creación de grupos na materia (por exemplo ter un so espazo virtual para a materia que se imparte en diferentes grupos de alumnado 1ºA, 1ºB, 1ºC, ...).



EVA OFFLINE

PODE O
ALUMNADO
ACCEDER AOS
RECURSOS SEN
CONEXIÓN?



Esta ferramenta facilita o acceso aos contidos habilitados no EVA sen necesidade de dispoñer de conexión a internet. Para saber como funciona premer en cada apartado.



Como acceder ao EVA Offline



Como ver as materias no EVA Offline



Como visualizar os contidos



Aplicación móbil EVA Abalar



Volver ao índice

RECURSOS DIXITAIS

ADEMAIS DAS EDITORIAS...
QUE OUTROS RECURSOS
TEÑO?

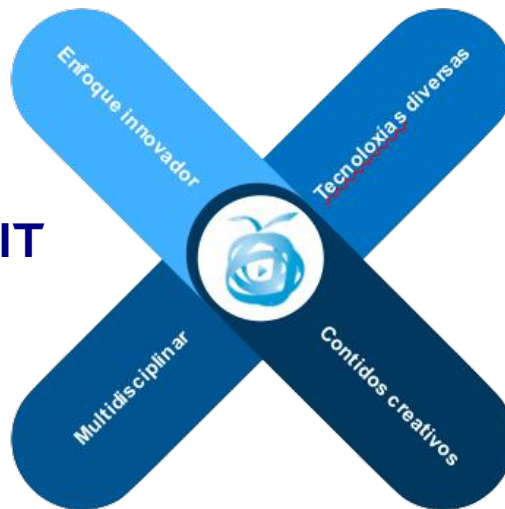


Repositorio de contidos educativos

<https://www.edu.xunta.gal/espazoAbalar/espazos/recursos>



DIXIT



Recursos educativos intef
Procomún

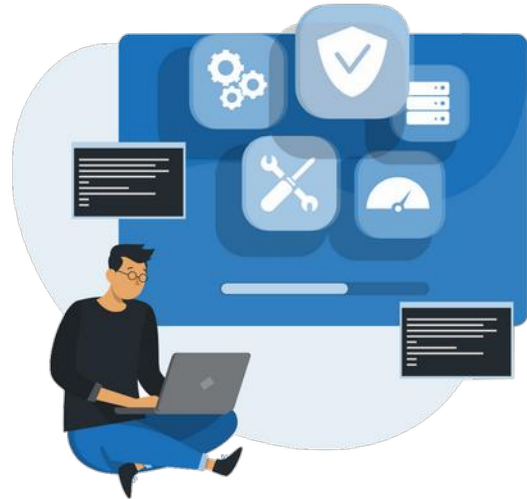


Volver ao índice

CREANDO RECURSOS NO EVA

H5P + FERRAMENTA DE AUTOR

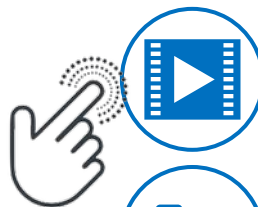
PODO CREAR
OS MEUS
RECURSOS NO
EVA?



Estas ferramentas facilitan a creación de contidos, a integración no EVA, a colaboración con outras persoas creadoras e o seguimento do resultados por parte do alumnado.



H5P



Videotitoriais



Exemplos



Manuais



Web do proxecto



Ferramenta de autor



Volver ao índice

CREANDO MATERIAL MULTIMEDIA - I

CREANDO CONTIDOS E ACTIVIDADES INTERACTIVAS

PODO CREAR
MATERIAL SEN
EMPREGAR O
EVA?



Edilim



Web do proxecto



Curso en aberto



Ardora



Web do proxecto



Curso en aberto



eXeLearning



Web do proxecto



Curso en aberto



Volver ao índice

CREANDO MATERIAL MULTIMEDIA - II

CREANDO MATERIAL AUDIOVISUAL

PODO CREAR MATERIAL SEN EMPREGAR O EVA?



Visor imaxes, gráficos, maquetación, deseño CAD...



Edición de imaxes



GIMP



Web do proxecto



Curso en aberto

Acceder como convidado



Audio e video

Edición/creación de arquivos de audio



Audacity



Web do proxecto



Curso en aberto

Acceder como convidado

Edición/creación de vídeos



OpenShot



Web do proxecto



Curso en aberto

Acceder como convidado

Converter e redimensionar vídeos



HandBrake



Curso en aberto



Uso da webcam



gucvview



Información



Volver ao índice

AGUEIRO – PORTFOLIO DIXITAL

PUBLICANDO E COMPARTINDO CONTIDOS NA WEB

PODO CREAR
MATERIAL SEN
EMPREGAR O
EVA?



Páxina oficial da plataforma:
<https://agueiro.xunta.gal>



Información sobre o proxecto



Material formativo



Videotutorial



Manuais



Exemplo



Volver ao índice

COMUNICACIÓN COAS FAMILIAS

COMO PODO
COMUNICARME
COAS
FAMILIAS?



espazo**Abalar**



Información sobre o proxecto

Espazo para as familias, profesorado e centros.



App para as familias.



Información sobre o proxecto



Videotutorial



abalarPro

App para o profesorado.



Información sobre o proxecto



Volver ao índice

AXUDA!

SE TEÑO
PROBLEMAS,
QUEN ME
PODE AXUDAR?



AXENCIA PARA A
MODERNIZACIÓN
TECNOLÓXICA DE GALICIA



Accede para ver as asesorías Abalar



Volver ao índice



Licenza

Este material, elaborado por AMTEGA, está baixo unha licenza Recoñecemento-Compartir-Igual 3.0 España de Creative Commons.



Para ver unha copia da licenza, visite:
<http://creativecommons.org/licenses/by-sa/3.0/es/>

