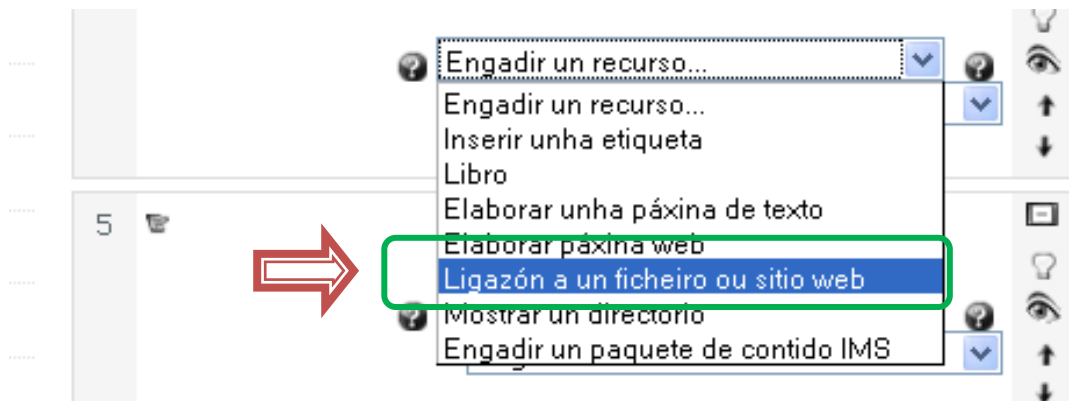


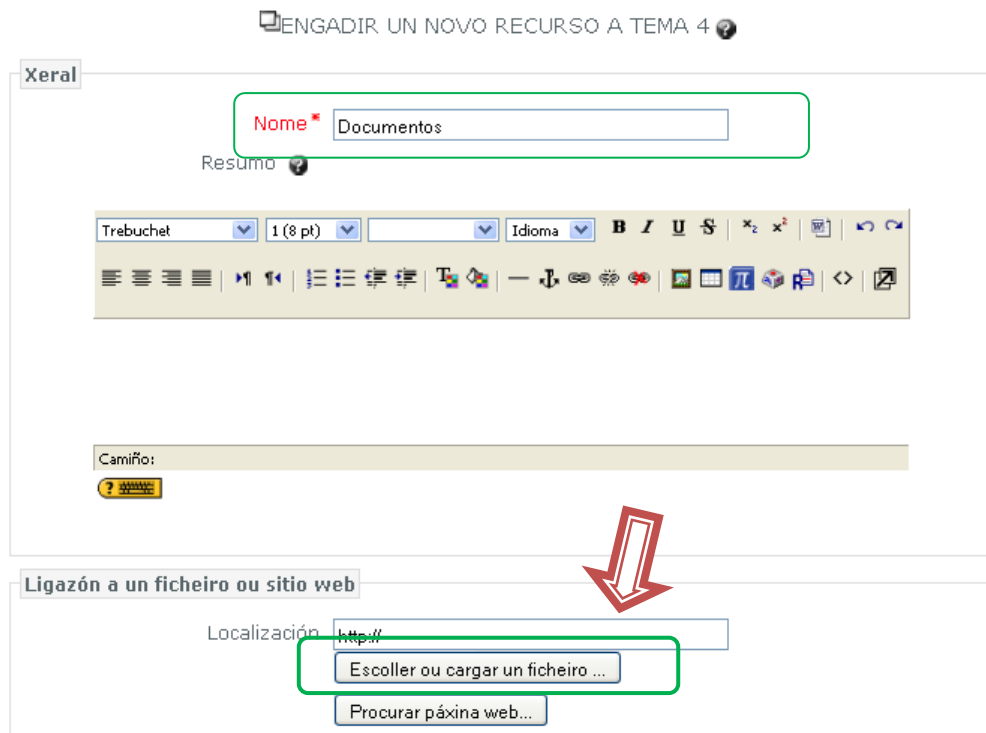
# ENLACE A UN FICHEIRO



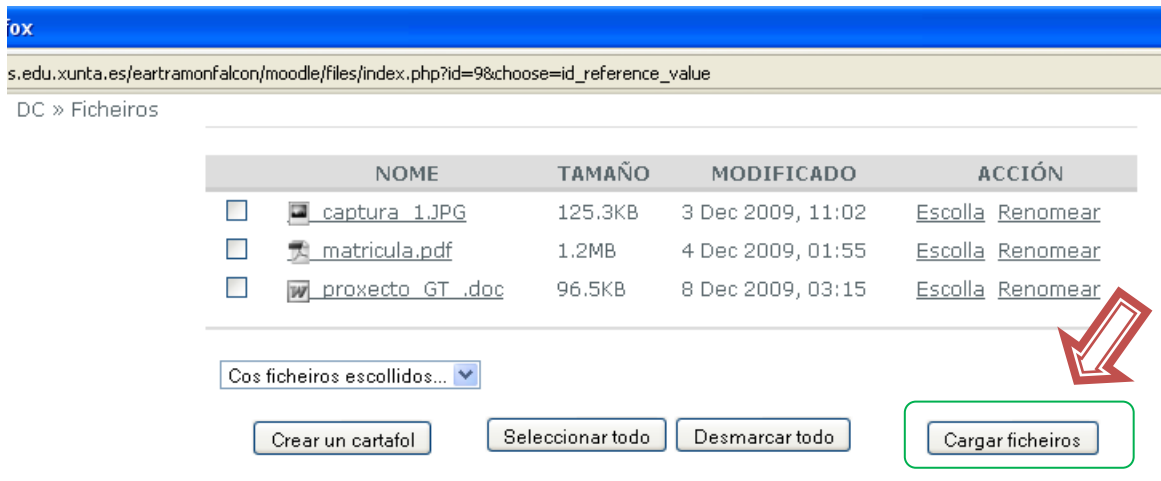
Imos inserir un enlace a un documento, para iso abrimos o curso e facemos clic sobre “Ligazón a un ficheiro ou sitio web”



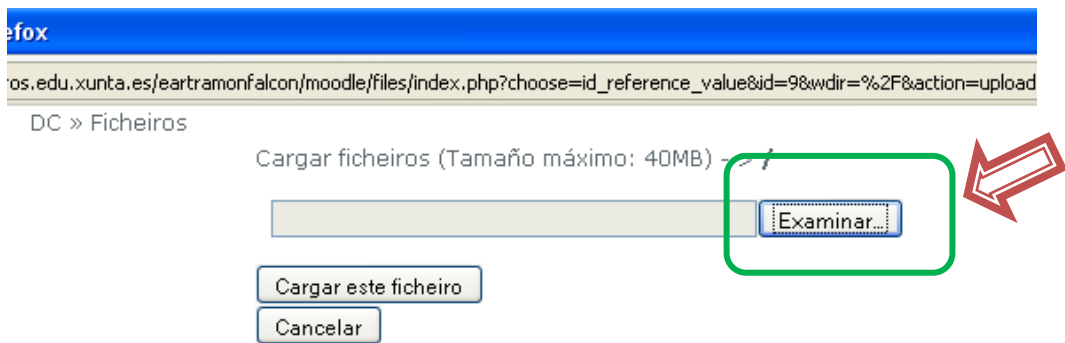
1) Recheamos o campo “Nome” (obligatorio) e clic sobre “Escoller ou cargar un ficheiro...”,



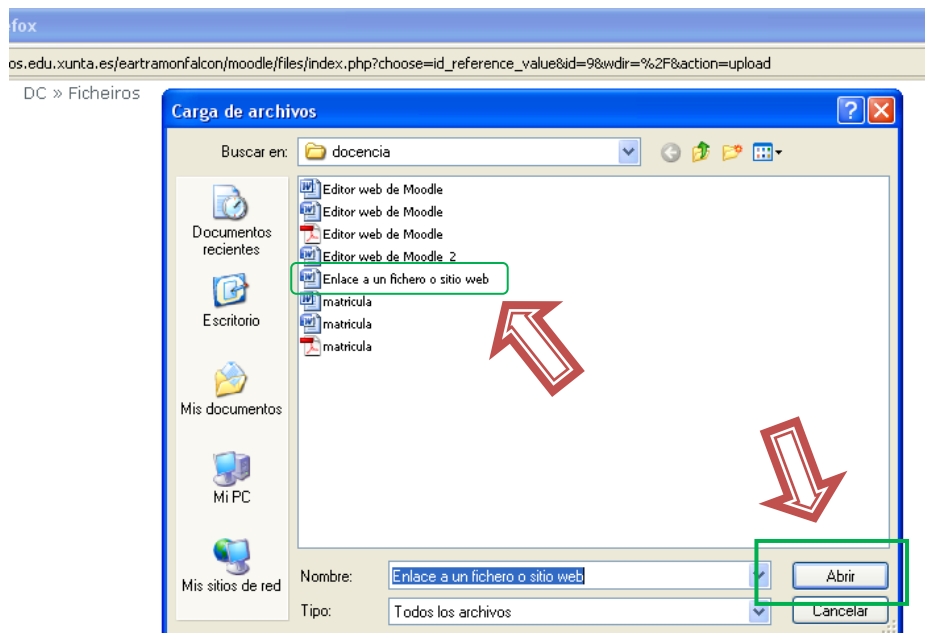
2) Clic en “Cargar ficheiros”,



3) Clic en “Examinar”,

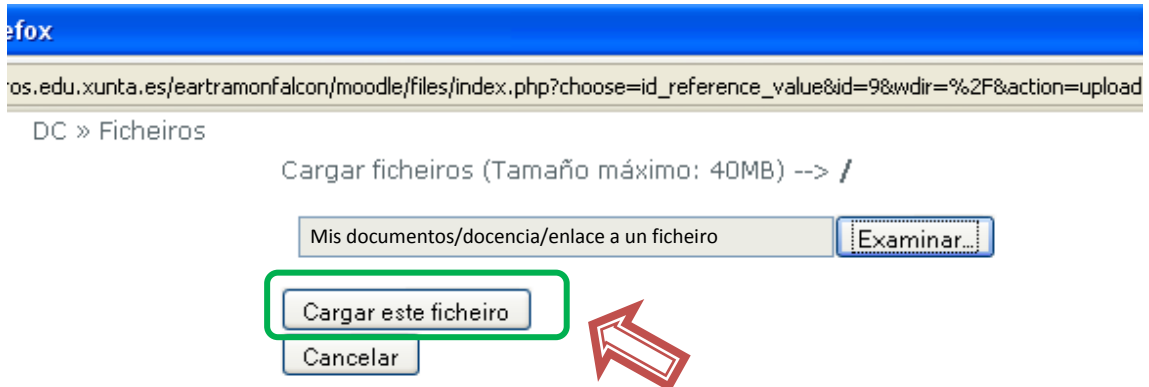


4) Localizamos o noso arquivo no disco duro, memoria USB, etc., clic sobre o arquivo e clic en abrir,

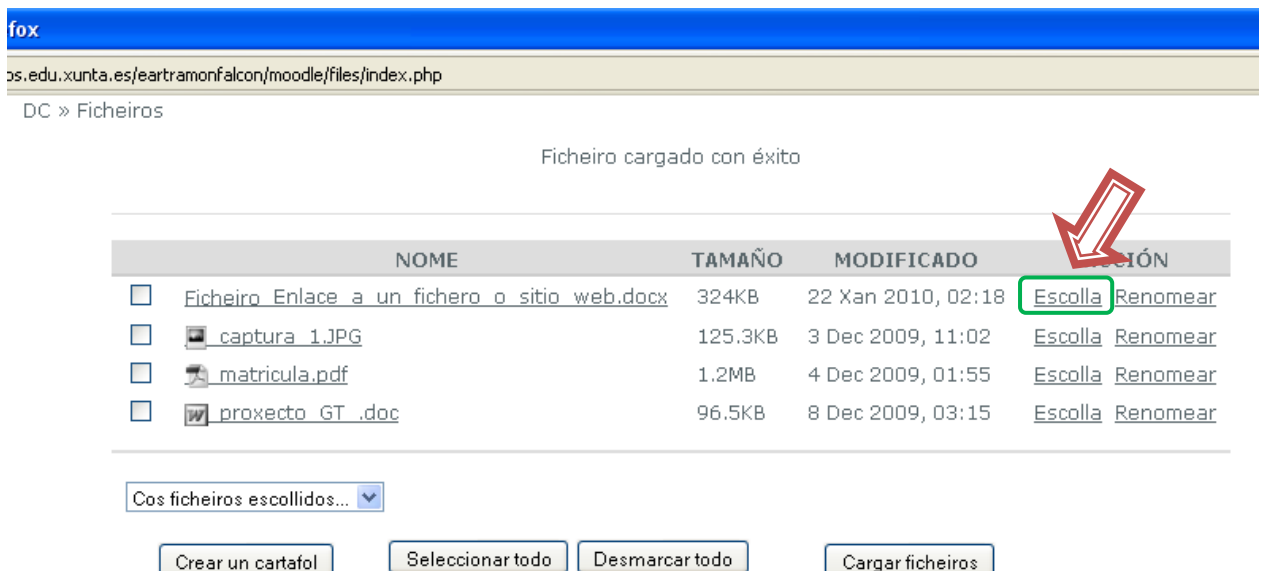


Podemos cargar calquera arquivo: documento Word, OpenOffice, PDF, presentacións PowerPoint ou Impress, etc.

5) Clic en “Cargar este ficheiro”,



6) Clic en “Escolla”, na línea do arquivo que acabamos de subir,



7) Clic en “Save and return to course”, noso arquivo xa está enlazado,

Configuracións do módulo común

Visible  ▼

Neste formulario hai campos obrigatorios

 Documentos de Moodle para esta páxina

Xa está identificado como admin admin (Saír)



Enlace a un fichero by Manuel Rodríguez Aira is licensed under a [Creative Commons Attribution-NonCommercial-NoDerivs 3.0 Unported License](https://creativecommons.org/licenses/by-nc-nd/3.0/).