



**NOME E APELIDOS:**

**CURSO:**

## **Tema 6. A reprodución humana**

1.-**Define** os seguintes termos: **fecundación, cigoto, seme, espermatozoide e próstata.**

2.-Explica brevemente, o **ciclo uterino** e o **ciclo ovárico.** **Contesta** as seguintes cuestións:

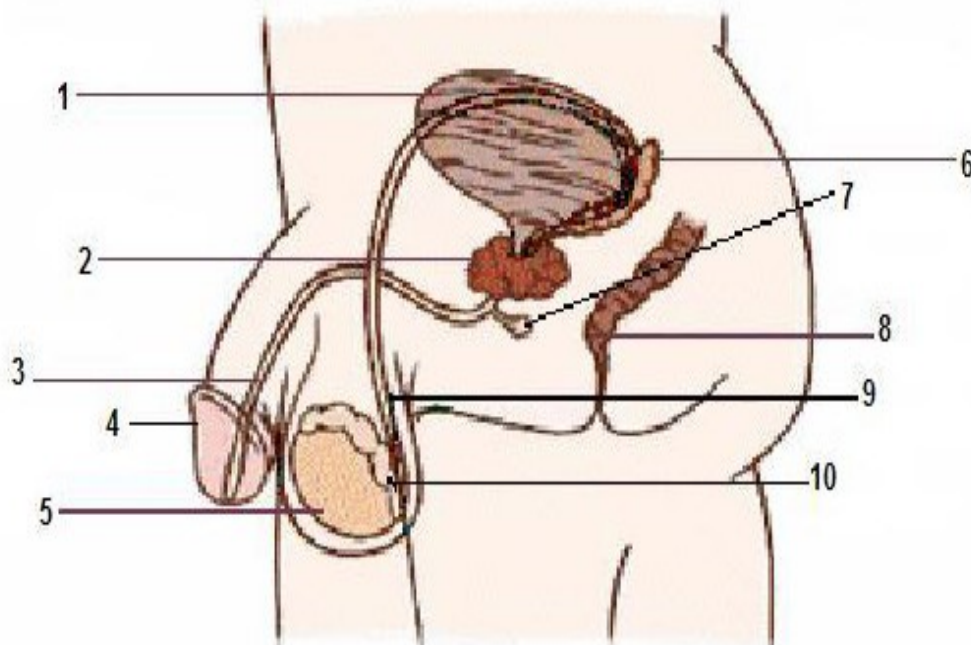
- a) A que se deben as hemorraxias do ciclo menstrual?.
- b) Cando ten lugar a ovulación nun ciclo de 28 días?.
- c) En que parte do ciclo é máis probable que un espermatozoide poida fecundar ó óvulo?.

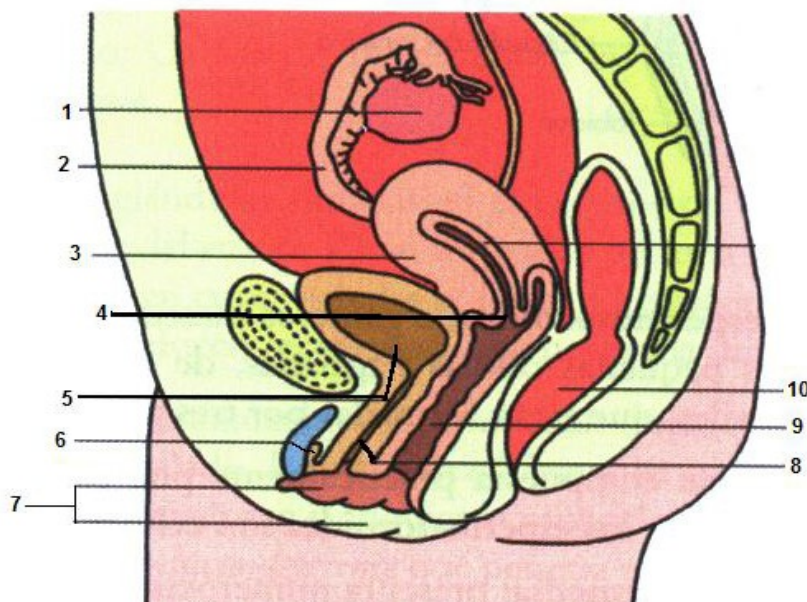
3.-indica as **diferenzas** entre inseminación artificial e fecundación in vitro.

4.- Que son as **ETS**?. Que medidas tomarías para evitalas?.

5.- **Nomea** tres métodos anticonceptivos e indica cales son as **vantaxes** da utilización de cada un deles.

6.-**Localiza** as seguintes estruturas nos esquemas indicando a súa **función**: útero, uretra, escroto, trómpas de Falopio, próstata, vaxina, conduto deferente.



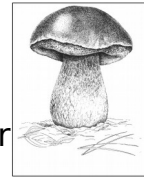


## Tema 7. A saúde e a enfermidade

- 1.-**Define** os seguintes termos: **antíxeno**, **anticorpo**, **linfócitos**, **inmunidade** e **células plasmáticas de memoria**.
- 2.-Indica **unha similitude** e **tres diferenzas** entre **vacina** e **soro**.
- 3.-Nomea as **barreiras externas** do noso organismo fronte a infección.
- 4.- Cales son o **axentes** causantes das enfermidades infecciosas?.
- 5.- Contra que tipo de axente infeccioso son **efectivos** os antibióticos?.
- 6.-Por que hai **enfermidades** que só as **padecemos unha vez** na vida?
- 7.- Indica as **diferenzas** entre enfermidades **infecciosas** e **conxénitas**.

## Tema 8. A dinámica da Terra

- 1.- Tectónica de placas:
  - a) Cal é o **motor** do movemento dos continentes? b) Que capa é a que forma as placas que inclúen os continentes ou que simplemente



son oceánicas? c) Cal é a **orixe da enerxía** do interior terrestre?

2.- Xapón, Indonesia e os Andes teñen en común o choque dunha placa oceánica cunha capa continental. **Debuxa** un esquema no que se vexa o **proceso de colisión** e **explica** especialmente qué sucede coa placa oceánica.

3.- Pon **exemplo/s** de límites de placa:

- a) **Construtivos oceánicos**
- b) **Construtivos continentais**
- c) **Destrutivos oceánico-oceánicos**
- d) **Destrutivos continental-continental**
- e) **Pasivos ou transformantes**

### **Tema 9. A modelaxe do relevo**

1.- Enumera os **axentes xeolóxicos** e indica cales son (máximo dous) os máis importantes nas seguintes condicións:

- a) **Clima tépedo húmido**
- b) **Clima glacial**
- c) **Clima desértico**
- d) **Clima subdesértico**

2.- Xeomorfoloxía:

- a) Describe un **val glacial** e compárao cun **val fluvial**.
- b) Describe un **val fluvial no curso alto, medio e baixo**.
- c) **Enumera** catro estruturas producidas pola **modelaxe cárstica** e **explica** cómo se producen.