

NOME E APELIDOS:

CURSO:

**Caderniño para recuperación de pendentés, 2ª parte: Temas 5 a 10
Bloque B: A vida en funcionamento: Nutrición, Relación e
Reproducción nos seres vivos (Plantas e Animais). Bloque C: O
medio natural no planeta Terra: os Ecosistemas e a Enerxía interna
terrestre.**

Tema 5. A función de nutrición nos seres vivos

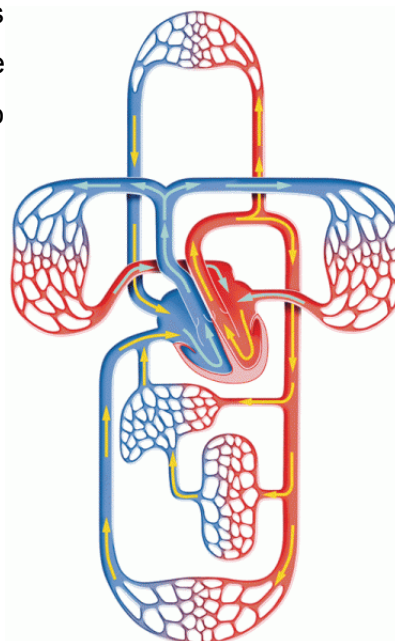
1.-Funcións dos seres vivos:

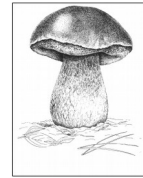
- a) Cales son?
- b) Pon un exemplo de cada unha en animais.
- c) Pon un exemplo de cada unha en plantas.

2.- a) Escribe a ecuación química da respiración. b) Qué orgánulo realiza a respiración celular? c) Que sistemas se ocupan do intercambio co medio e da súa distribución polo corpo?

3.- a) Escribe a ecuación química da fotosíntese. b) En que orgánulo se realiza? c) Qué fluído aporta os reactivos necesarios para formar nova materia orgánica e cal a distribúa pola planta? Que tecidos se ocupan?

4.- Completa o seguinte esquema de circulación sanguínea nos mamíferos indicando o nome das arterias, das veas, das cámaras do corazón e coloreando o sangue osixenado de vermello, e o sangue cargado de dióxido de carbono doutra cor:





5.- Excreción: a) Define esa función, b) completa a seguinte táboa:

	Peixes óseos e larvas de anfibios	Peixes cartilaxinosos, anfibios, tartarugas e mamíferos	Insectos, moluscos, réptiles e aves
Produto químico de excreción			

Tema 6. A función de relación

1.-Que entendemos por funcións de relación? Pon un exemplo.

2.- Que sistemas de coordinación coñeces? Que moléculas median? Pon un exemplo en plantas e en animais, un de cada sistema.

3.- Describe e nomea os distintos movementos posibles das plantas cara á luz ou fuxindo da luz.

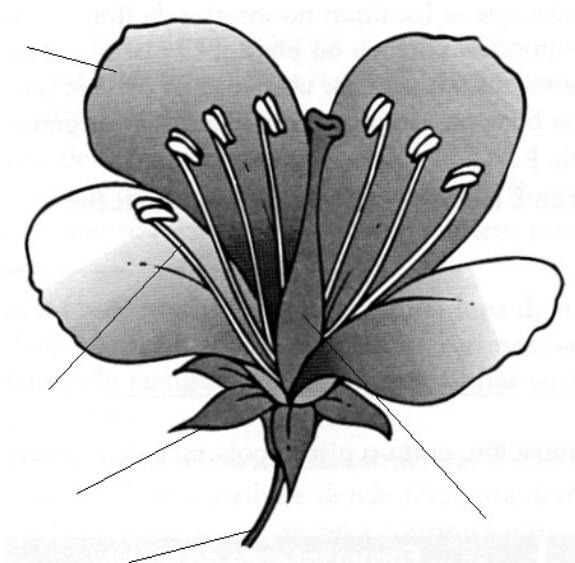
b) Hai algún outro estímulo que propicie outros movementos das plantas? Pon un exemplo.

4.- Enumera os receptores químicos e físicos dun animal vertebrado, indicando os estímulos que detectan.



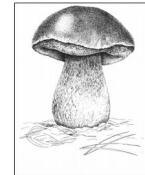
Tema 7. A función de reprodución

- 1.- a) Define a función de reprodución. b) Indica as diferenzas que existen entre a reprodución sexual e asexual.
- 2.- Pon exemplos de animais con fecundación externa e interna, e de ovíparos, ovovivíparos e vivíparos.
- 3.- Indica as partes da seguinte flor e as funcións de cada unha. Por que medio pensas que poliniza este tipo de flor?



Tema 8. A enerxía interna da Terra

- 1.- Define: Litosfera, Panxea, Manto, Falla e Ondas sísmicas.
- 2.- Explica cál é a orixe da calor interna terrestre e cómo se transmite cara ao exterior.



3.- Completa:

Límite de placas:	Converxente ou destrutivo			Diverxente ou construtivo		Transformante ou pasivo
	Afectan ás zonas de placa:	Oceánica-oceánica:	Continental -oceánica:	Continental -continental:	Oceánica:	
Formación:						
Exemplos:						

Tema 9. A Terra, un planeta cambiante

1.- Axentes xeolóxicos externos, cales son?

2.- Cal é o principal axente que actúa nos seguintes climas: desértico, tépedo húmido e frío glacial.

Tema 10. Os ecosistemas

1.- Define: Biosfera, Biótopo, Biocenose, Bioma e Mutualismo.

2.- a) Enumera e pon un exemplo de tres relacións interespecíficas nas que unha especie saia beneficiada e outra prexudicada, b) Estas relacións, constitúen redes tróficas. En que se diferencian das cadeas tróficas?