



IES CRUCEIRO BALEARES  
CULLEREDO – A CORUÑA

IFAB  
IFAB

# REGRA 5. O ÁRBITRO

Gabriel Eiras Oliveira



Reglas  
de Juego

# 20/21



Descargar  
la aplicación de las  
Reglas de Juego



## AUTORIDADE

- O árbitro é a persoa encargada de dirixir o partido e que posúe plena autoridade para **facер cumprir as Regras do Xogo** en dito momento.



## DECISIONS

- Poder para tomar as decisións axeitadas dentro do marco das Regras.
- Son irrevogables.
- Deberán respectarse en todo momento.



- Pode cambiar de decisión?

Penalti?



Saque de banda?





**Si se reanuda o xogo** ou si o árbitro sinala o final do primeiro ou do segundo tempo e abandona o terreo de xogo ou suspende definitivamente o partido, **o árbitro non poderá cambiar sobre a forma de reanudar o xogo tras darse conta de que era incorrecta** ou tras recibir unha indicación doutro membro do equipo arbitral.

93'

<https://www.americatv.com.pe/deportes/futbol-peruano/copa-peru-arbitro-anulo-gol-fue-agredido-y-luego-reconsidero-decision-n157285>



Descanso

[https://as.com/videos/2018/04/16/portada/1523911890\\_191374.html](https://as.com/videos/2018/04/16/portada/1523911890_191374.html)





## Excepción??????

Unha vez reanudado o xogo, só poderá imporse unha sanción disciplinaria no caso de que outro membro do equipo arbitrar detectara unha infracción e **tentara comunicala antes da reanudación**. A reanudación non se modificará.



**Árbitro pita falta e amoesta** a un xogador por unha patada.  
Avísanlle que previamente hai outra infracción do equipo rival.

Que decisión debe tomar?

Que pasa con esa tarxeta?

Árbitro cambia decisión, pero mantén sanción disciplinaria.

**CASO PRÁCTICO**





- Un espectador lanza unha botella ao árbitro e dalle na cara. Nese mesmo momento, bótase as mans á cara e un equipo consegue gol legal, sen ser visto polo árbitro.
- Que pasa? **GOL**

Si el árbitro no estuviera en condiciones de seguir dirigiendo el partido, este último podrá continuar bajo la supervisión de los demás miembros del equipo arbitral hasta que el balón deje de estar en juego.

- E, si non hai asistentes?

**CASO PRÁCTICO**







## Facultades e obrigas:

- Fará cumprir as Regras do Xogo
- Dirixirá o partido en colaboración cos outros membros do equipo arbitral
- Cronometrando e tomando notas de incidentes
  - Interferencias externas (interromper, suspender ou abandonar)
  - Lesións (parar o xogo ou seguir xogando)
  - Tomar medidas técnicas e disciplinarias.
  - Iluminación axeitada
- Remitir ás autoridades competentes o informe ou acta do partido (antes, durante e despois)
- Supervisará e dará a sinal para a rea



## A VANTAXE:

- Permitirá que o xogo prosiga si o equipo que sofre a infracción se beneficia da vantaxe tras a acción, e **sancionará a infracción cometida** si non se produce a situación vantaxosa de maneira inmediata ou transcorridos uns poucos segundos.



## VANTAXE

- Pode **amoestarse na seguinte interrupción**, pero non despois. Si se reanuda o xogo, non se pode volver.
- **Non existe vantaxe**, nun xogador que comete unha infracción e debe **ser expulsado** por dobre amonestación. **Agás que sexa moi claro.**





## Medidas disciplinarias:

- Cando se cometa máis dunha **infracción ao mesmo tempo**, castígase a máis grave en función de:
  - Sanción
  - Reanudación
  - Gravidade física
  - Repercusión táctica
- Tomará medidas disciplinarias contra xogadores que cometan infraccións merecedoras de **amoestación ou expulsión**.
- Terá a autoridade para tomar medidas disciplinarias dende **o momento** en que entra no terreo de xogo para realizar a inspección previa ao partido até que o abandona unha vez terminado o partido (o cal inclúe a quenda de penaltis).



## **Medidas disciplinarias:**

- Tomará medidas contra os membros do corpo técnico.
- Actuará conforme ás indicacións dos outros membros do equipo arbitral.



## Lesións:

- Permitirá que o **xogo continúe** até que o balón xa non estea en xogo si estima que a lesión do xogador é **leve**.
- **Deterá o xogo** si estima que algún xogador sofre unha **lesión grave** e permitirá que sexa transportado fora do terreo de xogo. Non poderá volver até que o xogo se reaunude.
  - Debe **volver pola liña de banda** si o balón está en xogo. Si balón non está en xogo pode entrar por calquera parte.



## Lesións:

- Non saíran do campo si:
  - Lesión de gardameta
  - Gardameta e xogador de campo chocan e requiren atención médica.
  - Varios xogadores do mesmo equipo chocan e requiren atención médica
  - Si se amoesta ou expulsa ao adversario por unha infracción de carácter físico (si é con rapidez)
  - Se concede un tiro penal e o xogador lesionado vai a lanzalo.

Si se produce unha lesión grave poderá ser atendido no campo.



## Lesións:

- Si un xogador está **sangrando**, debe saír do terreo de xogo.
  - Para volver a entrar, **o árbitro debe revisar** que a hemorraxia cesou e que non haxa sangue no seu uniforme.
- Si o árbitro decidira **amoestar ou expulsar a un xogador lesionado** e este debera saír do terreo do xogo para recibir atención médica, o árbitro deberá mostrarlle a tarxeta antes de que abandone o terreo.
- Si o xogo non se detivese por calquera outro motivo, ou si a lesión sufrida polo xogador non fora consecuencia dunha infracción das Regras de Xogo, reanudarase o xogo con **balón a terra**.





## Lesións:

- Como procede ante un equipo que está pedindo en cada interrupción asistencia médica? **O árbitro non pode negar asistencia**



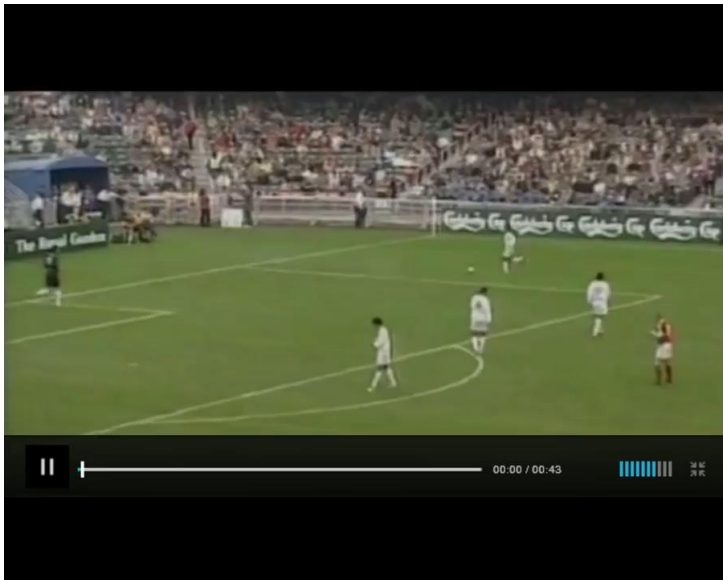


## Interferencia externa

- Deterá, suspenderá temporalmente ou de forma definida o partido cando:
  - Iluminación artificial sexa inadecuada.
  - Espectador lance un obxecto e golpee nun membro do equipo arbitral, xogador ou a un membro do corpo técnico dun equipo. Dependerá da gravidade.
  - Silbato no público (seguinte diapositiva)
  - Segundo balón, animal ou obxecto entre no campo.



# Espectador fai soar un chifro dende a grada, e un xogador colle o balón coas mans, crendo que é decisión do colexiado?



BALON A TERRA

**CASO PRÁCTICO**





## Segundo balón, animal ou obxecto entran no campo:





## Árbitro asistente de vídeo (VAR)

- Pode asistir ao árbitro unicamente en caso de que se produza un erro claro, obvio e manifesto ou un incidente grave inadvertido.
  - Gol/non gol
  - Penal/non penal
  - Tarxeta vermella
  - Confusión de identidade
- Logo da reanudación do xogo, só se poderá revisar unha acción por confusión de identidade ou POR ESCUPIR, MORDER E FACER XESTOS EXTREMADAMENTE OFENSIVOS, INSULTANTES OU HUMILLANTES.





## Equipamento do árbitro:

- Chifre
- Cronómetro
- Tarxeta amarela e vermella
- Caderno de notas

## Outro equipamento:

- Elementos de comunicación con outros árbitros
- Sistema de seguimento electrónico de rendemento



- Describe as sinais do árbitro:
  - Sinalizar o penal
  - Tiro libre indirecto
  - Tiro libre directo
  - Vantaxe
  - Saque de esquina
  - Saque de meta
  - Tarxeta
  - Chequeo
  - Revisión





**Penal**



Tiro libre **indirecto**



Tiro libre **directo**



**Ventaja (1)**



**Ventaja (2)**





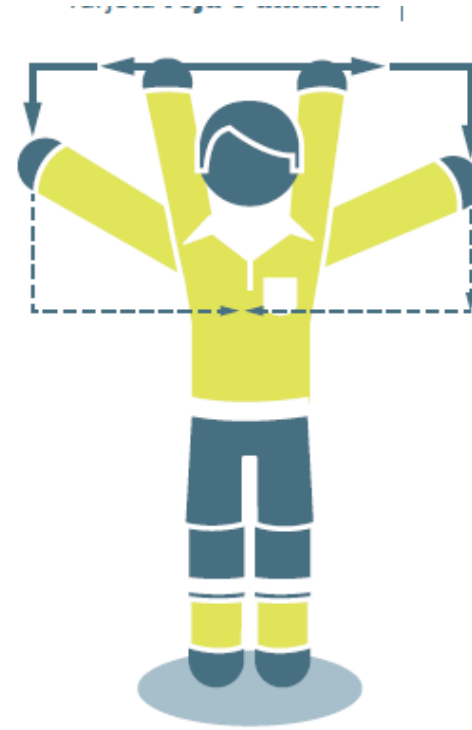
Saque **de esquina**



Saque **de meta**



**Chequeo:** un dedo a la oreja  
con la otra mano  
o el otro brazo extendido



**Revisión:** señal de la  
televisión



IES CRUCEIRO BALEARES  
CULLEREDO – A CORUÑA

IFAB  
IFAB

# REGRA 5. O ÁRBITRO

Gabriel Eiras Oliveira



Reglas  
de Juego

# 20/21



Descargar  
la aplicación de las  
Reglas de Juego