

**FICHA UNIDADE 2: O RELEVO TERRESTRE.**

Consulta a unidade 2 de <https://viaxeaitaca.net/1o-eso>

1. Que é o relevo? Hai formas do relevo baixo as augas? Se as hai, cita algunhas.

2. O relevo é o resultado da acción de dúas forzas. Que forzas? Explica cada unha delas.


3. Cales son as capas da terra?





Que é a litosfera?

4. Que son as placas tectónicas?

5. Completa: Segundo a teoría da deriva continental, hai aproximadamente \_\_\_\_\_  
 millón de anos a Terra era \_\_\_\_\_ sobre o cal fluían \_\_\_\_\_.

Cando enfriou a lava, deu lugar á \_\_\_\_\_, que foi \_\_\_\_\_ e  
 \_\_\_\_\_ ao longo de millón de anos dando lugar aos \_\_\_\_\_.

6. Explica a teoría da deriva continental, tendo en conta:

<p><b>1 HAI 250 MILLÓNS DE ANOS</b></p>  <p>A circular map showing the supercontinent Pangeia. The continents are labeled: AMÉRICA DO NORTE, AMÉRICA DO SUR, EUROPA, ÁFRICA, ASIA, INDIA, AUSTRALIA, and ANTÁRTIDA. The word 'PANXIEA' is written across the map.</p>	<p><b>2 HAI 135 MILLÓNS DE ANOS</b></p>  <p>A circular map showing the supercontinent Laurasia. The continents are labeled: AMÉRICA DO NORTE, AMÉRICA DO SUR, EUROPA, ÁFRICA, INDIA, AUSTRALIA, and ANTÁRTIDA. The word 'LAURASIA' is written across the map.</p>
<p><b>3 NA ACTUALIDADE</b></p>  <p>A circular map showing the current world continents: AMÉRICA DO NORTE, AMÉRICA DO SUR, EUROPA, ÁFRICA, ASIA, AUSTRALIA, and ANTÁRTIDA.</p>	<p><b>4 DENTRO DE 150 MILLÓNS DE AÑOS</b></p>  <p>A circular map showing the world 150 million years in the future. The continents are labeled: AMÉRICA DO NORTE, AMÉRICA DO SUR, EUROPA, ÁFRICA, ASIA, AUSTRALIA, and ANTÁRTIDA. The map shows significant continental drift and the formation of new landmasses.</p>
<p>En resumo, a teoría da deriva continental consiste en...</p>	

7. As placas tectónicas teñen distintos comportamentos. Explícaos.

1. Chocan	
2. Sepáranse	
3. Deslízanse	

8. Estes movementos das placas provocan... Define/explica cada un deles.

Sismos	
Tsunamis	
Volcáns	
Cadeas montañosas	
Dorsais oceánicas	

9. Os axentes externos modelan o relevo a través dun ciclo. De que ciclo se trata? Explica as tres fases.

10. Explica cales son as forzas ou axentes externos e razoa como actúa cada un deles.

11. Explica as seguintes formas do relevo continental:

Chaira	
Meseta	
Montaña	
Val	
Conca hidrográfica	

12. Explica as diferenças entre serras, macizos e cordilleiras. Achega exemplos.

Serra		Exemplo
Macizo		
Cordilleira		

13. Explica estas formas do relevo costeiro:



Delta	
Albufeira	
Arquipélago	
Illa	
Baía	
Península	
Istmo	
Ría	
Golfo	
Cabo	
Esteiro	
Enseada	

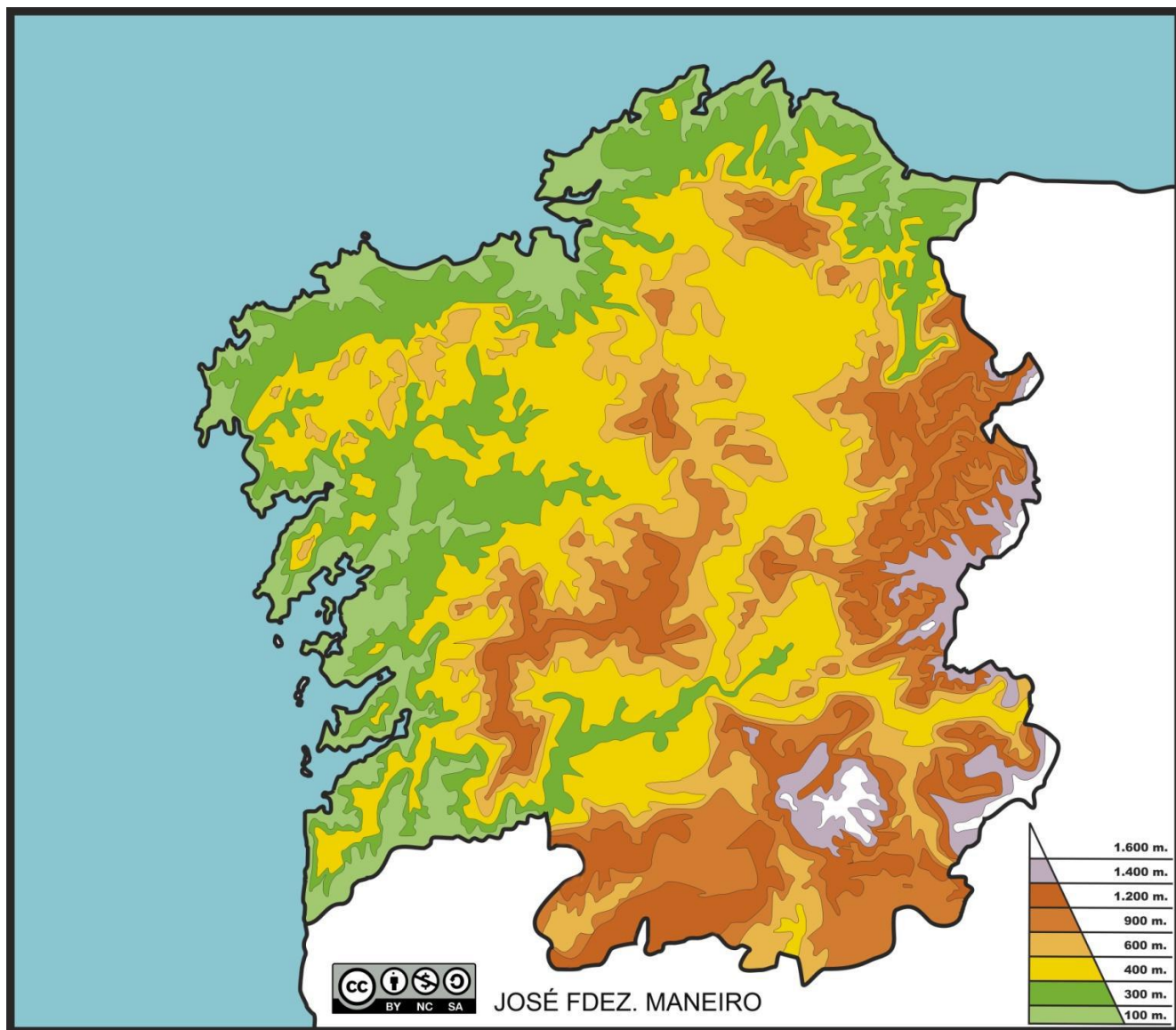
Que semellanza/diferenza hai entre un delta, un esteiro e unha ría?

E entre unha baía, unha enseada e un golfo?

14. Indica onde se sitúa Galicia e cales son os seus límites polo Norte, Sur, Leste e Oeste.

15. O conxunto da paisaxe galega está constituído por un macizo de rochas. Como son esas rochas?

16. Sitúa no mapa as serras (Xistral, Faladoira, Serra da Loba, Serra da Cova da Serpe, Serra do Faro, Serra do Suído, a Serra de Meira, os Ancares, o Courel, a Serra do Eixe (Pena Trevinca, 2.127 m) e a Serra da Queixa (Cabeza de Manzaneda, 1778 m).



17. Sitúa no mapa as rías galegas.

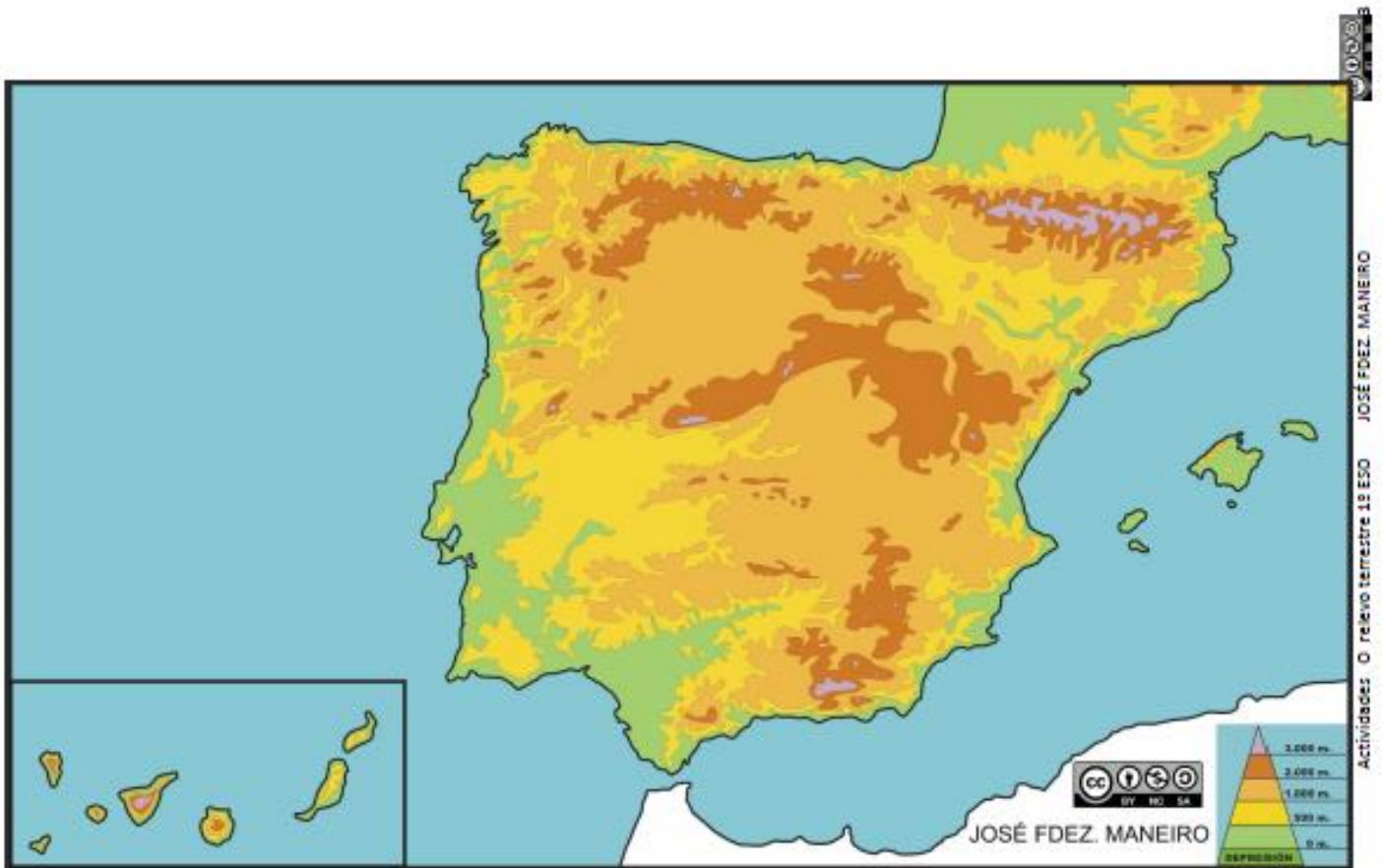


18. Que tres estados conforman a Península Ibérica?

19. Indica onde se sitúa España e cales son os seus límites.

20. Que territorios españois están fóra do territorio peninsular?

21. Sitúa no mapa o Sistema Central, o Macizo Galego, a Cordilleira Cantábrica, o Sistema Ibérico, Serra Morena, os Montes Vascos, os Pireneos, a Cordilleira Costeira Catalá e as Cordilleiras Béticas.



22. Indica que picos/montañas importantes hai en:

O Macizo Galego:	
A Cordilleira Cantábrica:	
O Sistema Ibérico:	
Os Pireneos:	
As Cordilleiras Béticas:	Con dúas cimas en Serra Nevada (Granada):
O Relevo Insular Canario:	



23. Indica os límites do continente europeo.

24. Achega exemplos (en Europa) de:

Macizos (montañas vellas)	
Chairas	
Cordilleiras	
Illas	
Penínsulas	

25. Co anterior, completa o mapa:

