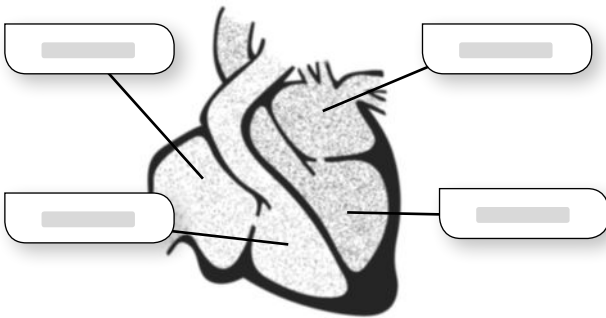


# Repaso acumulativo

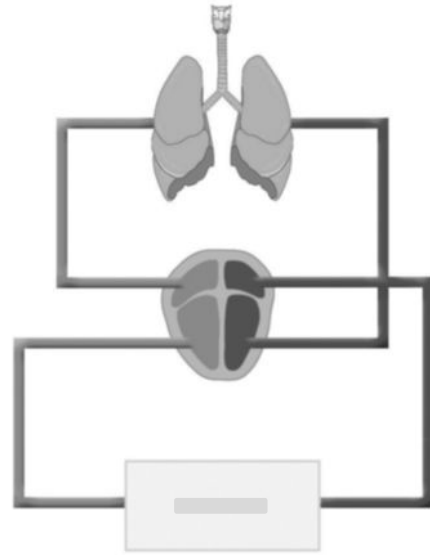
- 1 Que función principal cumpren os eritrocitos do sangue? Que substancia conteñen que lles permite realizar esa función?
- 2 Que outros tipos de células contén o sangue? Cales son as funcións que cumpren eses tipos celulares?
- 3 Ao lado das seguintes funcións propias dos vasos sanguíneos, escribe as palabras «arterias», «veas» ou «capilares», segundo conveña:
  - Transportan sangue cara ao corazón: \_\_\_\_\_.
  - Transportan sangue desde o corazón: \_\_\_\_\_.
  - Teñen paredes grosas con moitas fibras musculares: \_\_\_\_\_.
  - Teñen paredes finas con poucas fibras musculares: \_\_\_\_\_.
  - Teñen paredes moi finas dunha soa capa de células: \_\_\_\_\_.
  - Intercambian substancias co medio interno a través das súas paredes: \_\_\_\_\_.
  - Están percorridas por válvulas internas que impiden o retroceso do sangue: \_\_\_\_\_.

- 4 Copia o seguinte esquema do corazón e escribe o nome das cavidades (aurícula ou ventrículo):

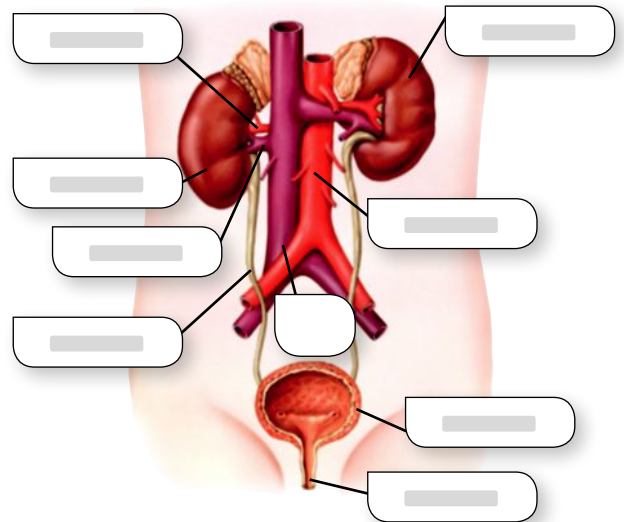


- 5 Indica cal das seguintes rutas da circulación sanguínea é verdadeira:
  - a. Aurícula esquerda → Aurícula dereita → Veia
  - b. Aurícula esquerda → Ventrículo esquerdo → Arteria
  - c. Veia → Ventrículo dereito → Aurícula dereita
  - d. Arteria → Ventrículo dereito → Aurícula dereita

- 6 Copia o seguinte esquema e debuxa as frechas que indican o sentido da corrente sanguínea. Escribe onde corresponda as seguintes palabras: pulmóns, corazón, órganos, circuíto menor e circuíto maior.



- 7 Copia o seguinte esquema do aparello urinario e escribe onde corresponda as seguintes palabras: uretra, uréter, ril dereito, ril esquerdo, arteria aorta, arteria renal, vea cava, vea renal e vexiga urinaria.



- 8 Indica cales dos seguintes órganos se poden considerar órganos excretorios: fígado, glándulas sudoríparas, glándulas salivares, estómago, riles, pulmóns e intestino grosso.