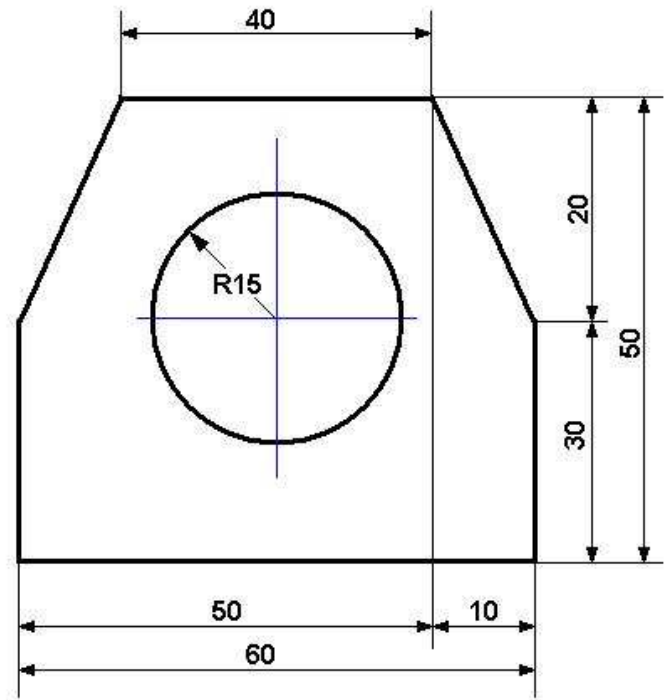
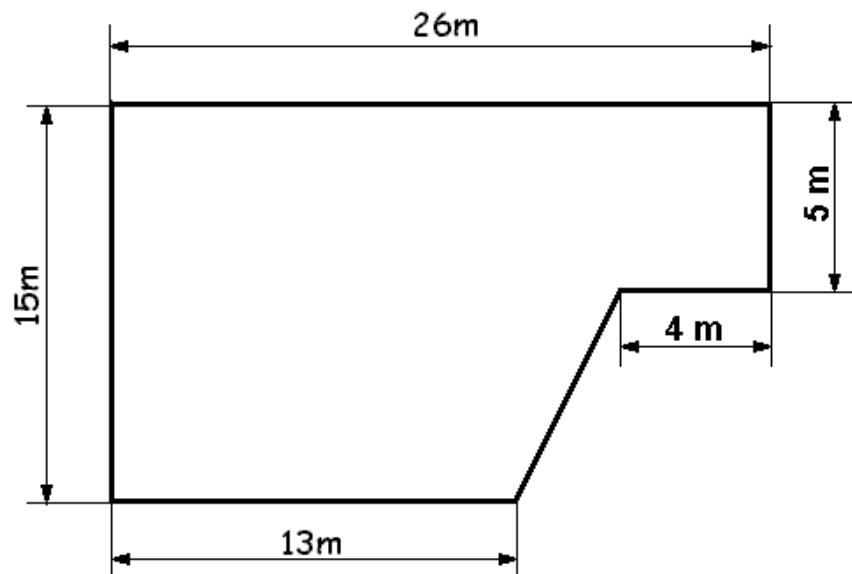


1) Debuxa a seguinte figura tendo en conta que as medidas que se indican son as reais:

- A escala natural.
- A escala 1:2
- A escala 2:1



2) Debuxa a seguinte parcela a escala 1:250



3) Temos un mapa a escala 1:5000. Cantos Km. temos que camiñar entre dúas localidades que no mapa están separadas 20 cm en liña recta?

4) A que escala dibuxarias un campo de fútbol de 75 x 110 metros de modo que caiba no A4(210 x 297 cm)?