

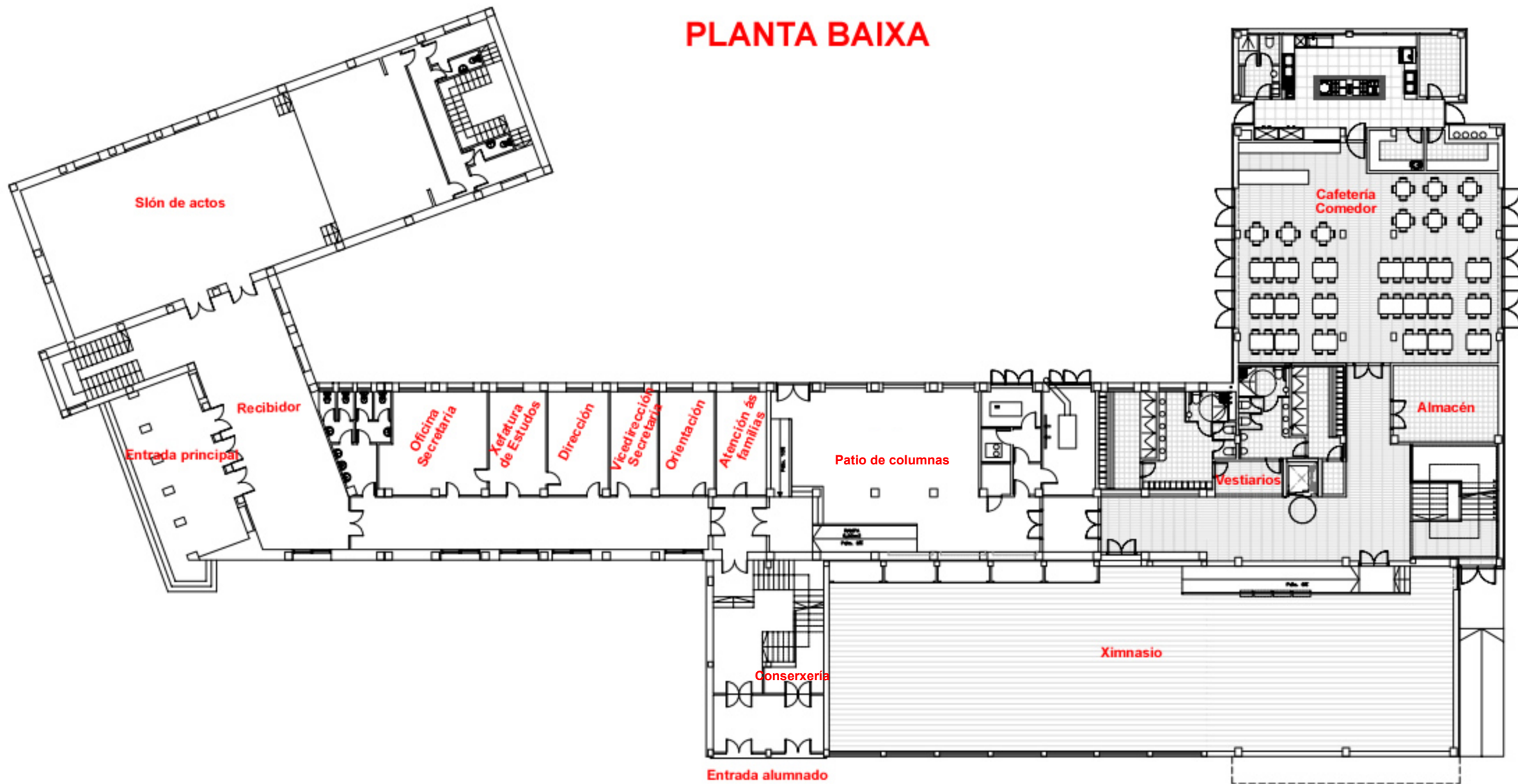


BACH: HORARIO COMEZO DE CURSO

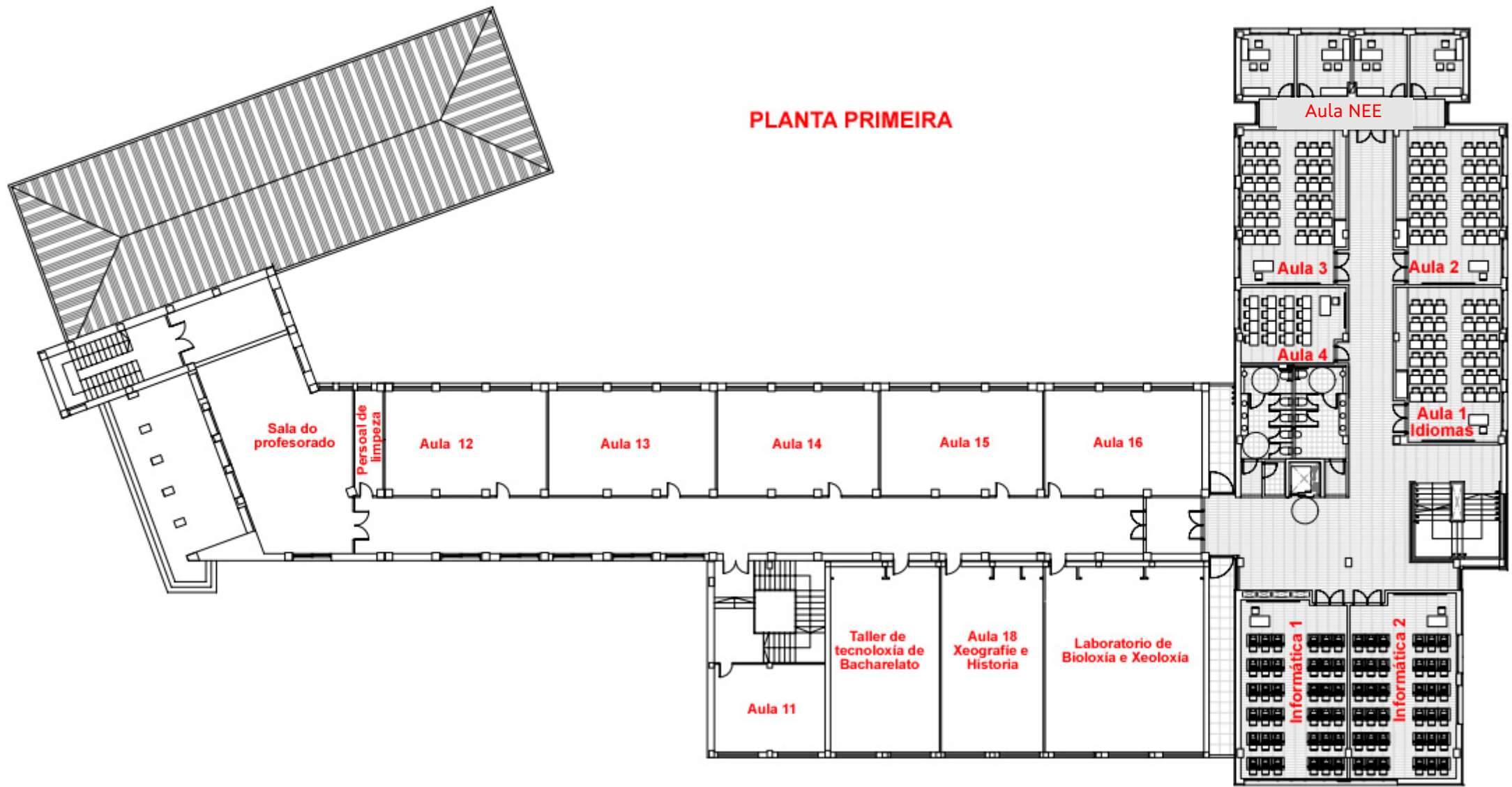
1º e 2º de Bacharelato:

O alumnado entrará a **cuarta hora (11:30 h)** no **Salón de actos** para realizar unha reunión de presentación coa dirección. **A partir da quinta hora haberá clase normal.**

PLANTA BAIXA



PLANTA PRIMEIRA



PLANTA SEGUNDA

