

***ITINERARIO MEDIOAMBIENTAL  
POR  
CABO HOME***

***Cuaderno de campo***

***Nombre*** Miguel Macías Rodríguez  
Sergio Rodríguez Cambra

***Curso*** 2º Bac A Cc T M Ambientales

***Fecha de la salida:*** \_\_\_\_\_

***IES ROU***

## **ITINERARIO MEDIOAMBIENTAL POR CABO HOME**

### Material necesario:

- ✓ Brújula
- ✓ Mapa topográfico Vigo y Cíes E 1:25.000
- ✓ Mapa del Morrazo (Fotocopia E 1:50.000)
- ✓ Gnomon
- ✓ Flexómetro
- ✓ Papel y Lápiz
- ✓ Bolsas de plástico y sobres

### **I PREPARACIÓN EN EL AULA:**

*El recorrido consta de cinco tramos que forman un pentágono irregular, empieza y termina en Donón y tiene una extensión de unos 8 Km. Los tramos son los siguientes:*

- 1 Donón - Desembocadura regato de Donón (Playa de Barra)*
- 2 Pl. de Barra - Punta Subrido (1º Faro)*
- 3 P<sup>ta</sup> Subrido - P<sup>ta</sup> Robaleira (Faro rojo)*
- 4 P<sup>ta</sup> Robaleira - Cabo Home (3º Faro)*
- 5 Cabo Home - Donón*



**Actividad:**

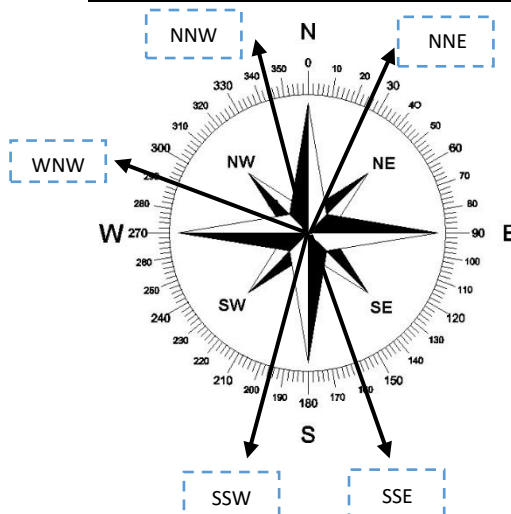
a) Mapa topográfico A4: Averiguar la escala.

**E 1:10000**

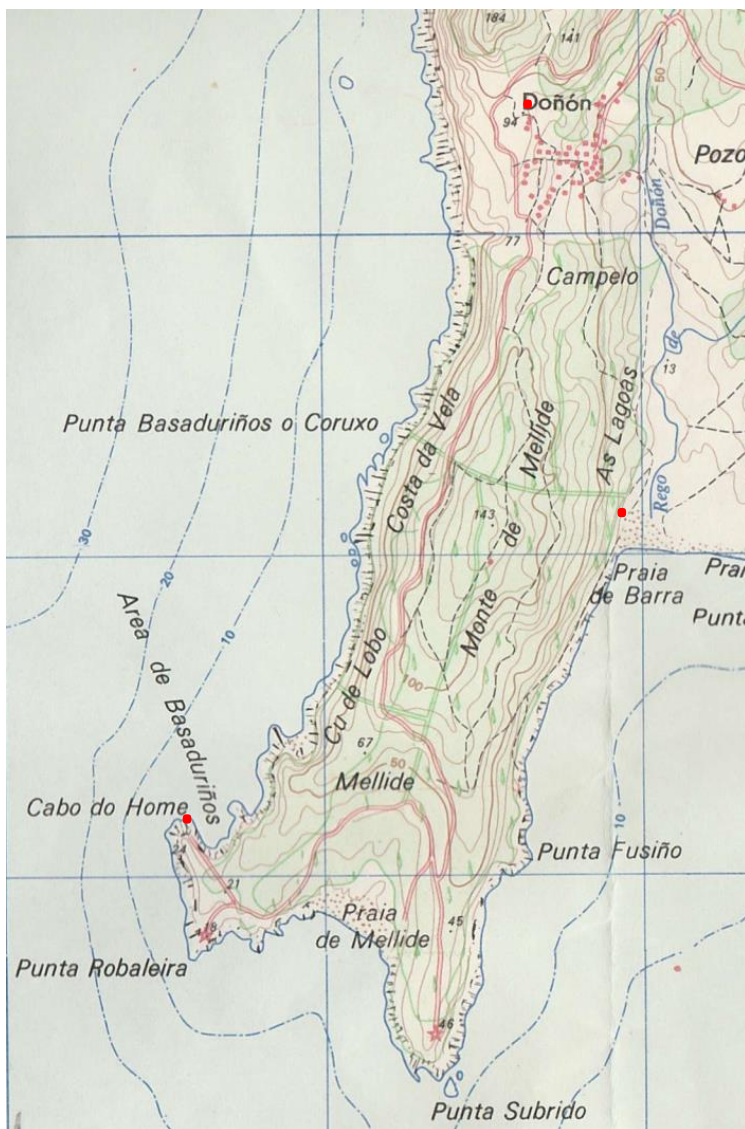
b) Hallar el rumbo y la distancia horizontal de cada tramo.  
Indicar la longitud total del recorrido.

c) Representar los cinco rumbos sobre la rosa de los vientos.

Tramo	Rumbo	Distancia (m)
1	160°	1.150
2	205°	1.340
3	290°	635
4	345°	250
5	25°	1960
Total (m):		5600



d) Trazar a mano alzada sobre el mapa topográfico el itinerario seguido.



## II SALIDA A CABO HOME:

### Tramo 1

1) Una vez en el punto de partida, seguir el rumbo averiguado previamente para realizar el tramo 1:

Rumbo calculado (página 4): 160°

---

2) Explicar qué camino tomamos y describirlo (tipos de ecosistemas que atravesamos).

---

Comenzamos en Doñón, por caminos de tierra transcurrió nuestra aventura. En cierto punto de la ruta, el oficial al mando (cierto profesor cuyo nombre comienza por J) se desvió ligeramente de la ruta planeada con todo el pelotón. Estábamos perdidos. Pero no cejamos. Luchamos contra nuestros más oscuros miedos. Y llenos de gozo y valentía nos abrimos paso entre la maleza, nocturnidad y alevosía y, monte arriba, proseguimos con nuestra tan noble y educativa Cruzada

---

3) A lo largo de todo el tramo:

---

a) Observar, anotar y fotografiar posibles impactos antrópicos (ambiental o paisajístico).

---

Edificaciones

---

Latas, bolsas de plástico, botellas

---

---

---

---

b) Fotografiar la flora predominante (incluidos líquenes) y las nubes, si las hay.

Fotos del tramo 1



4) *Observar las dunas remontantes. ¿Cuántas habéis visto? Fotografiar la vegetación propia de duna.*

Antes de llegar a la Playa de Barra a lo lejos vimos una gran  
duna remontante

---

5) *Observar y fotografiar los meandros del regato de la playa. Explicar la diferente acción del agua en las caras interna y externa.*

En la cara interna se produce sedimentación, consistente en que  
las partículas arrastradas por el río quedan depositadas en los  
laterales. En la cara externa se produce erosión por el roce  
del agua y las partículas arrastradas

---

6) *Sopla viento en la playa? ¿Puede ser la brisa marina? ¿Por qué?*

Apenas soplabla viento. Es brisa marina porque el viento sopla  
en dirección mar-tierra.

---

---

Fotos del tramo 1





## Tramo 2

En este tramo se produce un cambio de roca, de granitos a esquistos. El recorrido es un sendero estrecho pegado a la costa que, a mitad de camino, desemboca en la pista que lleva al faro.

7) A lo largo de todo el tramo:

a) Observar, anotar y fotografiar posibles impactos antrópicos (ambiental o paisajístico).

Coches abandonados

Plásticos

b) Fotografiar la flora predominante (incluidos líquenes) y las nubes, si las hay.

8) Con vuestro grupo de geología, medir la altura del faro. Haceros una foto resolviéndolo.

Altura: 5,4 metros de altura

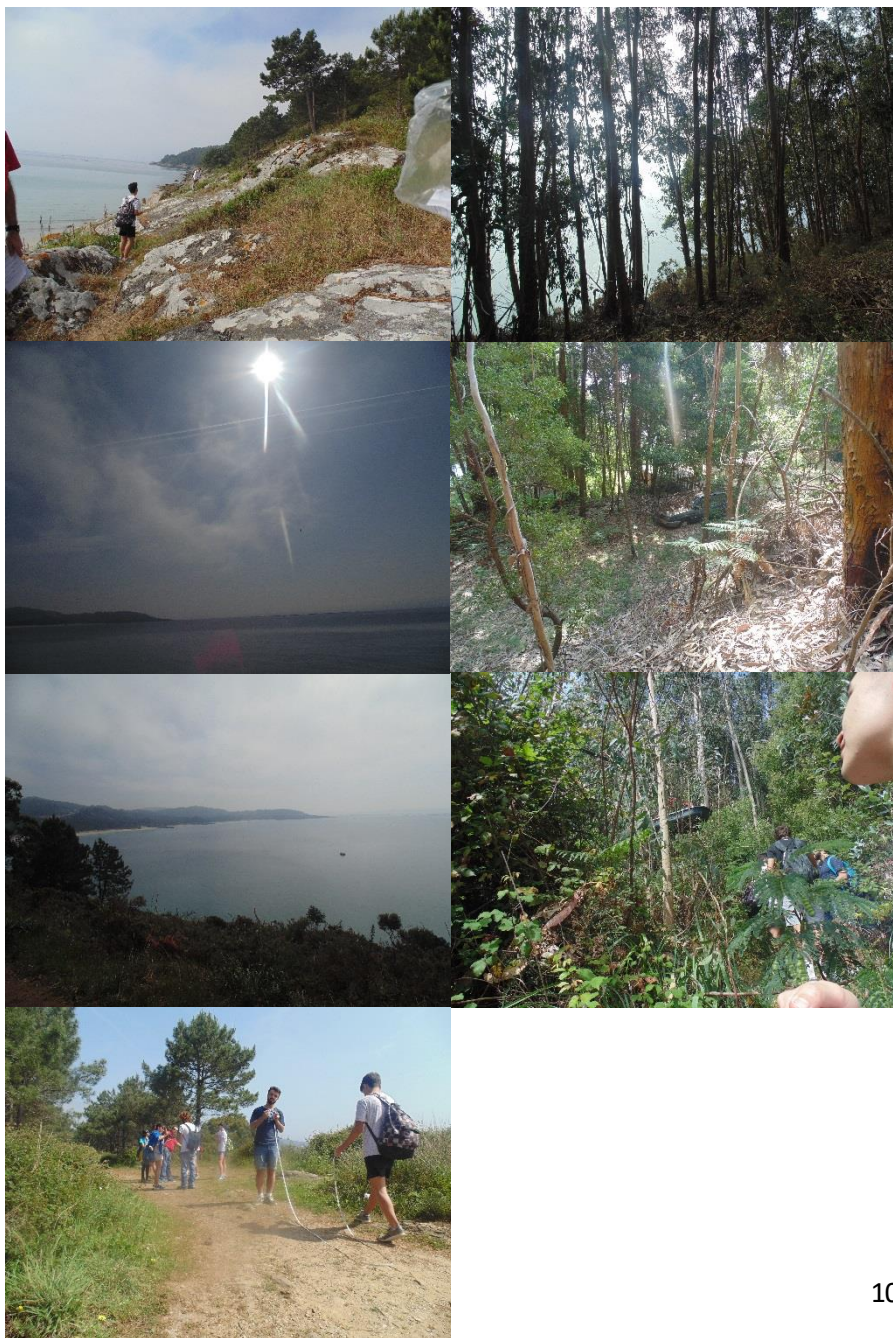
9) Medir el rumbo a seguir en el próximo tramo (de faro a faro, en línea recta):

210°

¿Concuerta con el calculado en la página 4?

205°

Fotos del tramo 2



### **Tramo 3**

La parte central es un paseo por la playa de Melide.

*10) A lo largo de todo el tramo:*

---

*a) Observar, anotar y fotografiar posibles impactos antrópicos (ambiental o paisajístico).*

---

---

---

---

---

*b) Fotografiar la flora predominante (incluidos líquenes) y las nubes, si las hay.*

*c) Sopla viento en la playa? ¿Puede ser la brisa marina? ¿Por qué?*

---

No sopla viento en la playa

---

---

---

*Dirigíos hacia el interior.*

---

*11) ¿Hay también hay dunas remontantes? Hacer fotografías*

---

No hay dunas remontantes

---

---

---

*Fotos del tramo 3*



## **Tramo 4**

En este tramo, llegando ya al faro, se puede comprobar la acción erosiva del mar sobre la costa en la enorme grieta que cada vez se profundiza más, perpendicular al camino, y que está socavándolo actualmente. ES PELIGROSO ASOMARSE!

12) Hacer un croquis del camino, el faro y la grieta.

13) ¿Cómo se llaman en gallego las cuevas producidas por la erosión marina en los acantilados?

Furnas

14) Fotografiar varias muestras de la erosión marina.

15) Medir el rumbo a seguir en el próximo tramo:

345°

¿Concuerta con el calculado en la página 4?

Sí

Fotos del tramo 4



## **Tramo 5**

Seguimos la pista que asciende a Donón. En ella se pueden observar al mismo tiempo las islas Cíes y la isla de Ons.

*16) ¿A qué rías pertenecen?*

Las Islas Cíes pertenecen a la Ría de Vigo

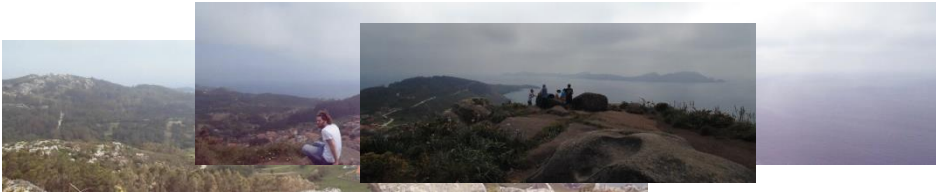
---

Las Islas Ons pertenecen a la Ría de Pontevedra

---

Cerca ya de Donón se puede apreciar nuevamente el cambio de los esquistos a los granitos. Incluso, en la propia pista, y con un poco de suerte, se puede apreciar en alguna roca el contacto litológico.

*17) Hacer una panorámica islas-océano-monte Facho.*



Fotos del tramo 5





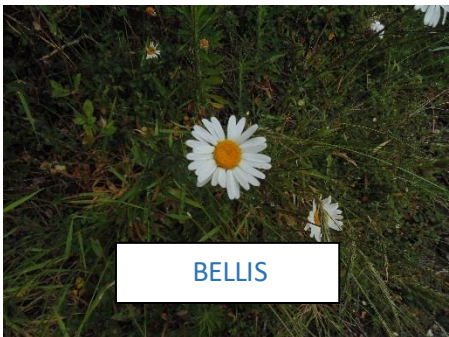
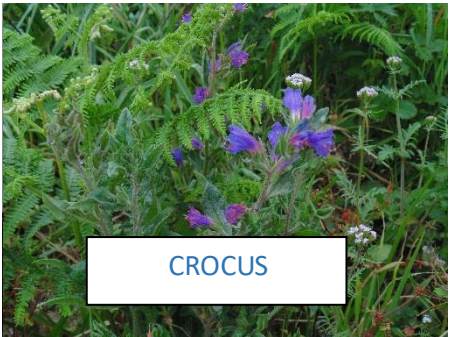
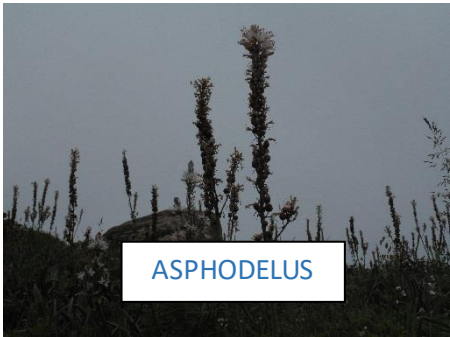
Relación de géneros de plantas y líquenes abundantes en la zona:

<i>Pinus</i>	<i>Armeria</i>
<i>Quercus</i>	<i>Malcolmia</i>
<i>Acacia longifolia</i>	<i>Erica</i>
<i>Asphodelus</i>	<i>Cistus</i>
<i>Crocus</i>	<i>Genista</i>
<i>Ulex</i>	<i>Foeniculum</i>
<i>Bellis</i>	<i>Rubus</i>
<i>Linaria</i>	<i>Pancreatium</i>
<i>Crithmum</i>	<i>Rosa canina</i>
<i>Miosotis</i>	<i>Ruscus</i>
<i>Fumaria</i>	<i>Cuscuta</i>
<i>Plantago</i>	<i>Usnea</i>
<i>Umbilicus</i>	<i>Parmelia</i>
<i>Urtica</i>	<i>Cladonia</i>
<i>Crataegus</i>	<i>Eryngium</i>

*Debéis buscar en internet estas plantas y comparar las imágenes con vuestras fotos para poder identificarlas.*

En las siguientes páginas, poner fotos de las plantas encontradas con su nombre científico.

Las no identificadas también deben ponerse. Se pueden añadir hojas al cuaderno para que quepan todas las plantas.





DIGITALIS



FOENICULUM



RUSCUS



USNEA



MALCOLMIA





PARMELIA



CLADONIA



ERYNGIUM

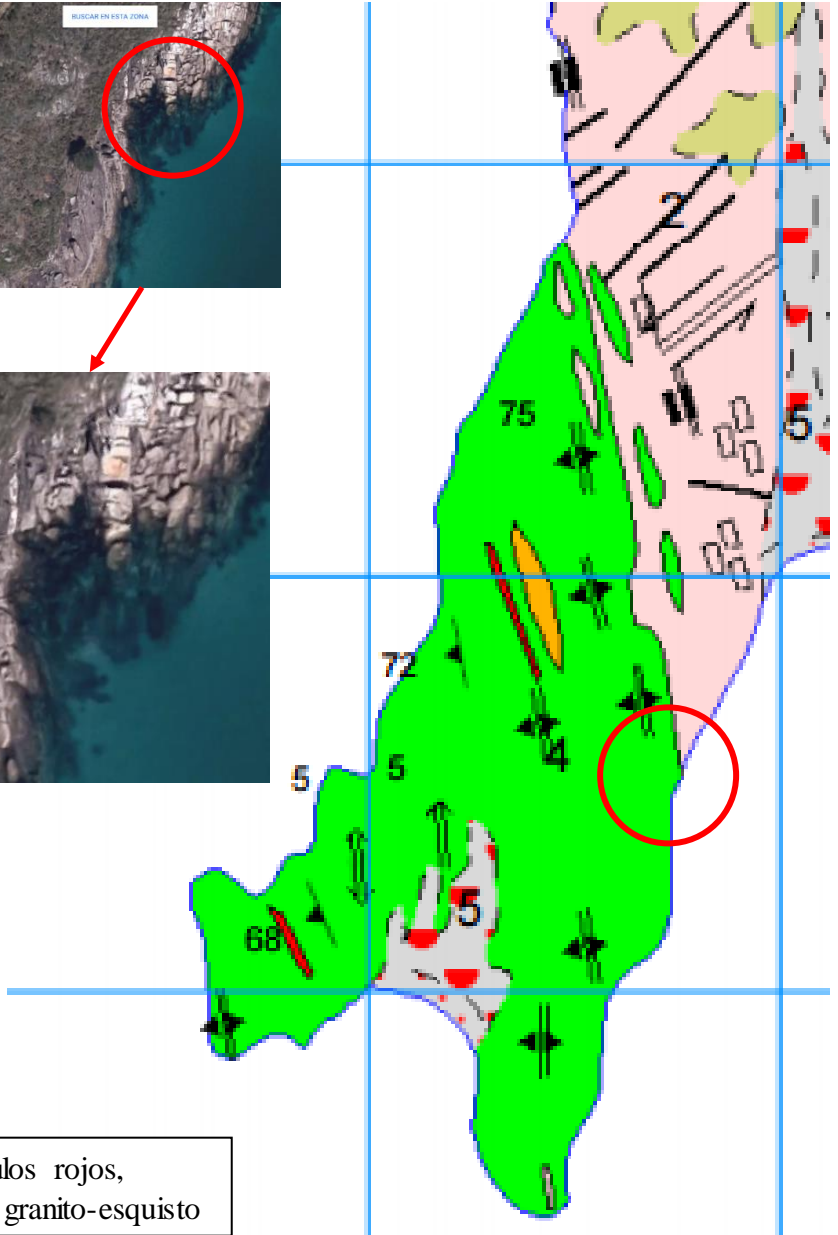
No identificadas











En los círculos rojos,  
el contacto granito-esquisto