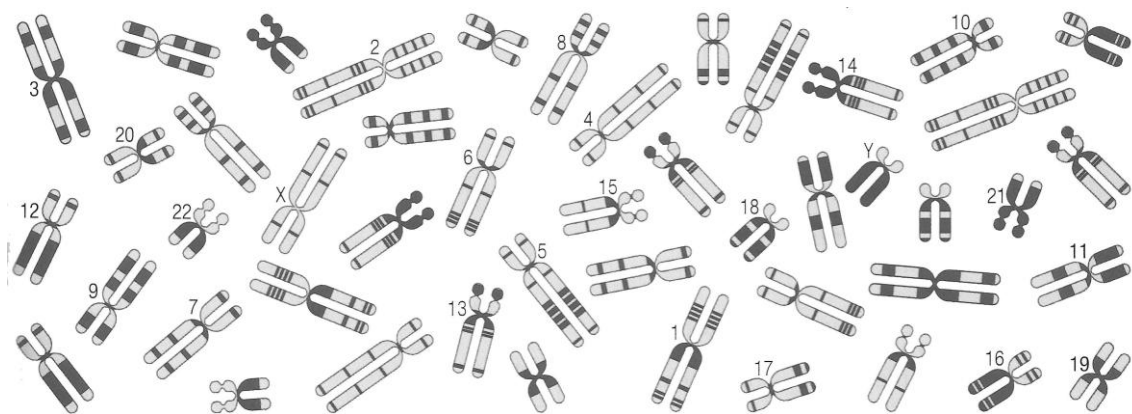




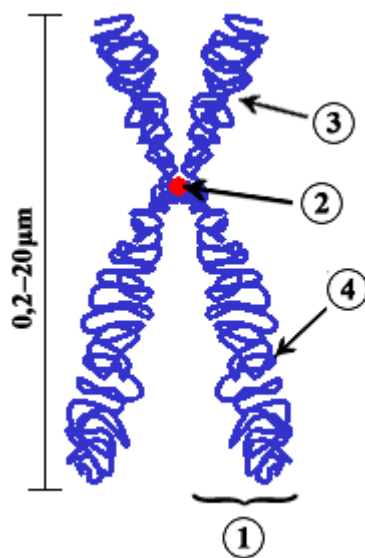
- 1.- A que especie pertence o cariotipo? Por que?
- O cariotipo é dun macho ou dunha femia? Por que?
- Hai algunha anomalía no cariotipo?



2. Sinale se son verdadeiras [V] ou falsas [F] as seguintes afirmacións, e corrixa as respostas falsas:

- _ Unha célula ten a mesma cantidade de ADN ao inicio e ao final da interfase.
- _ Cromosomas e cromatina están formados pola mesma substancia, o ADN, pero con distinto grao de empacotamento.
- _ Cromatina e cromátida é o mesmo.
- _ Un cromosoma pode considerarse como un conxunto de xenes.

3. Póñalles nome aos números deste cromosoma:



4. Por que os cromosomas teñen dúas partes iguais? Razoe a resposta

5-. Para que serve a mitose nun ser pluricelular?

6-. Algunha célula humana é capaz de realizar a mitose? Razoe a resposta

7-. Os gametos non se poden formar por mitose, por que?