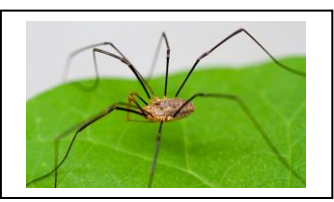
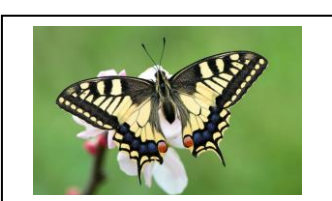
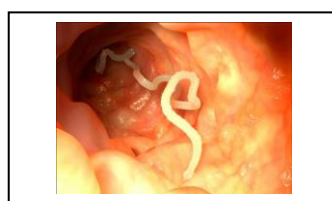
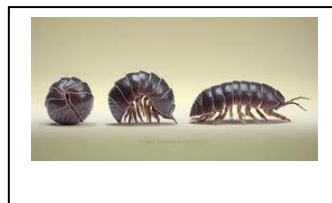
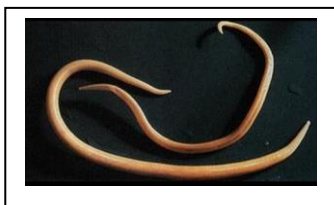


BOLETÍN 2 DE ACTIVIDADES – UNIDADE 7: OS ANIMAIS INVERTEBRADOS

A continuación unha serie de actividades sobre a unidade dos invertebrados. A maneira de proceder para correxirvos os exercicios será a seguinte:

1. Ben o facedes na libreta e me mandades unha foto polo correo electrónico mlapido@iespobra.com.
2. Ben facedes os exercicios no propio documento e mo enviades ao correo electrónico mlapido@iespobra.com. É importante que neste caso o que vós fagades o poñades noutra cor, por exemplo en VERMELLO. Eu correxirei o que tendes mal en VERDE. **IMPORTANTE:** O Exercicio 1 non o podedes completar debaixo de cada imaxe porque se descolocan, haino que poñer ao final de todo. Mirade o documento a modo de exemplo.

Actividade 1. Identifica os seguintes animais. Debes indicar o seu filo: *poríferos, cnidarios, platihelminos, nemátodos, anélidos, moluscos, artrópodos ou equinodermos*. No caso dos moluscos e artrópodos debes indicar a que clase pertencen, por exemplo, nos casos dos moluscos: *gasterópodo, bivalvo ou cefalópodo*; artrópodos: *miriápodos, arácnidos, crustáceos ou insectos*.



Actividade 2. Completa as seguintes frases empregando unha ou dúas palabras.

1. O corpo dos moluscos está segmentado en tres rexións: _____, _____ e _____.
2. Os anélidos presentan o corpo dividido en segmentos coñecidos como _____.
3. Os _____ teñen nos arácnidos unha función sensorial e defensiva.
4. O pé dos _____ atópase transformado en tentáculos que empregan para cazar ás súas presas.
5. A cavidade atrial ábrese ao exterior a través do _____.
6. Os cnidarios presentan dúas formas de organización diferente: _____ de forma sésil e _____ de vida libre.
7. O corpo dos artrópodos está cuberto por un _____.
8. Os cnidarios posúen unha cavidade central chamada _____.
9. As xoaniñas son animais pertencentes á clase dos _____.
10. Os _____ caracterízanse porque en cada segmento do seu tronco teñen dous pares de patas.
11. Os equinodermos presentan un _____ formado por unha serie de tubos internos cheos de auga que terminan en tubos finos, con ventosas ao final, denominados _____.
12. Os poríferos posúen un esqueleto interno formado por _____ que son duras ou ben por _____ que son suaves e flexibles.
13. As lombrigas intestinais son exemplos de _____ de vida parasitaria.
14. A masa visceral dos moluscos está rodeado por un _____ que pode segregar unha estrutura calcárea denominada _____ que pode ser interna ou externa.
15. As principais clases dentro dos artrópodos son: _____, _____, _____ e _____.
16. Os poríferos aliméntanse por _____.
17. O filo dos _____ inclúe ás estrelas de mar, aos ourizos de mar, ás holoturias, ás ofiúras e aos lirios de mar.
18. A cuncha dos bivalvos está formada por dúas _____.
19. O _____ das arañas ten forma de globo e termina nas _____ que dan soporte ás glándulas da seda.
20. Os _____ son vermes que se caracterizan por ter o corpo aplanado.
21. As principais clases de moluscos son: _____, _____ e _____.

22. Os _____ caracterízanse por presentar apéndices articulados como: patas, ás, antenas e mandíbulas.
23. Os anélidos poden desprazarse grazas a uns filamentos ríxidos chamados _____.
24. Os _____ caracterízanse porque teñen 3 pares de patas.
25. Os gasterópodos presentan unha lingua dentada coñecida como _____.
26. Os _____ caracterízanse porque na cabeza presenta dous pares de antenas.
27. Os insectos poden presentar un ou dous pares de _____.