

Fase 1

Detección e acompañamento



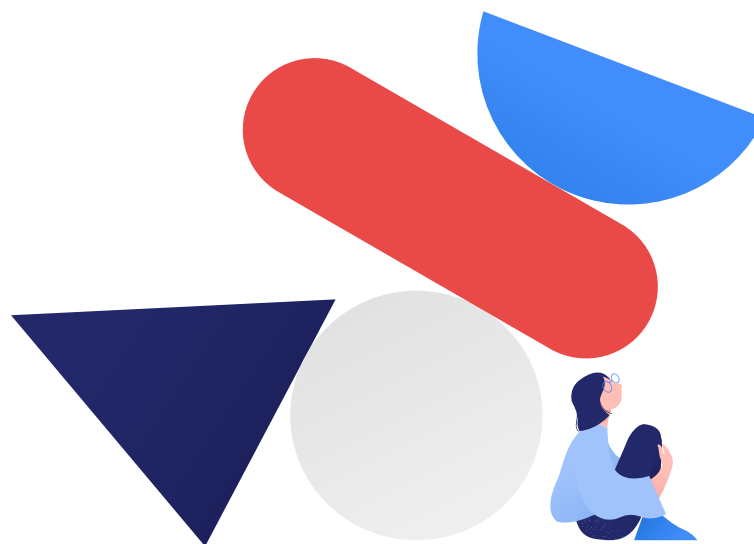
Obxectivo principal: detectar situacións de malestar, ansiedade, sufrimento... no conxunto da comunidade educativa e dotar de recursos para o acompañamento e intervención na comunidade educativa.



Temporalización: inicio inmediato e duración en tanto persista a súa necesidade.



Accións: Profesorado: acompañamento e apoio a través de redes de apoio entre equipos directivos e docentes, creando espazos e tempos virtuais para compartir emocións e propostas.



Como punto de partida da reflexión conxunta propónse o seguinte decálogo, onde se recollen como mostra algunhas das principais circunstancias que puideron e poden acontecer durante calquera situación excepcional vivida.

Nesta situación excepcional...	
	1. Como nos sentimos e que aprendemos?
	2. O clima de convivencia positiva creado previamente no centro resultou útil?
	3. O traballo previo realizado para o desenvolvemento das competencias para convivir resultou de proveito?
	4. As experiencias previas en relación ás situacións que alteran a convivencia e a resolución de conflitos resultaron útiles?
	5. Como analizamos e valoramos a relación familia-escola?
	6. Serviron como apoio e axuda a coordinación e colaboración entre os diferentes membros da comunidade educativa?
	7. Serviron como apoio e axuda as canles de coordinación e colaboración co contorno?
	8. Como analizamos o noso labor docente?
	9. Como analizamos o acceso do alumnado ao currículo e a metodoloxía empregada polo profesorado?
	10. Como optimizamos os recursos, os espazos e os tempos?

Táboa 1: Decálogo preguntas para pensar conxuntamente e transformar