

## DISECCIÓN DE RILE

### Obxectivos:

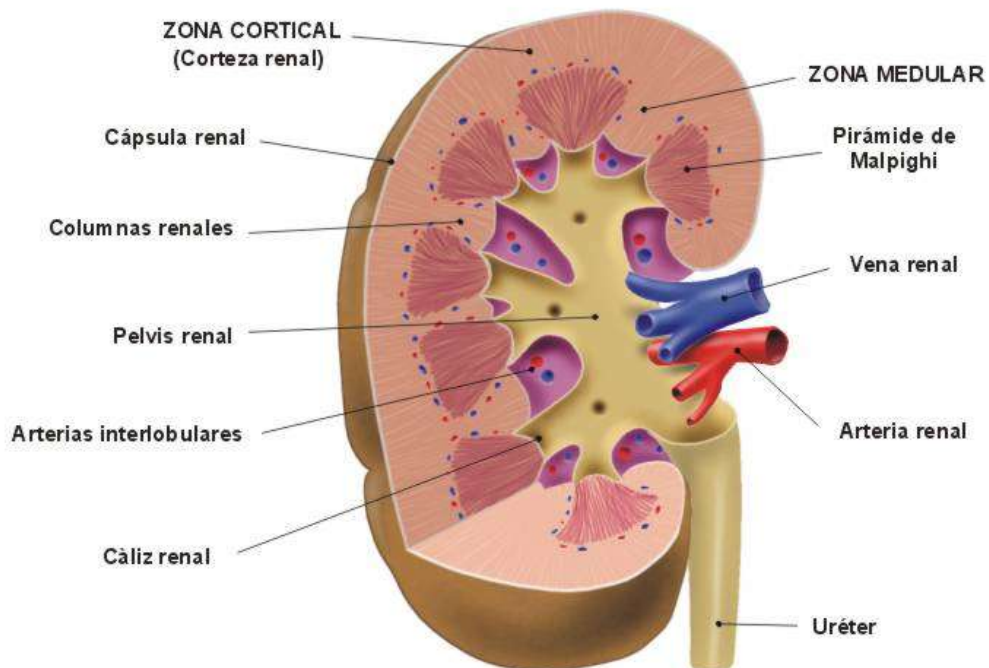
- Adquirir destreza no uso de material de disección.
- Coñecer a anatomía dun rile de mamífero.

### Material:

- Bandexa de disección
- Bisturí
- Luvas de látex
- Tixeiras de disección
- Corazón de porco

### Método:

- Coloca o rile na bandexa de disección.
- Observa o aspecto externo e identifica a cápsula renal e o hilio
- Localiza a vea e a arteria renais
- Coa axuda do bisturí, corta lonxitudinalmente o rile e observa a estrutura interna.
- Identifica os compoñentes que aparecen representados no seguinte esquema:



### RESULTADOS:

1. Indique as funcións dos riles.
2. Que outras estruturas colaboran na excreción no ser humano?.
3. Que é o nefrón?
4. Complete o seguinte esquema dun nefrón:

