

**ORIENTACIÓN
ACADÉMICO-PROFESIONAL 2º BACHARELATO
CURSO 21/22**

**DEPARTAMENTO DE ORIENTACIÓN
IES MIRAFLORES. ANA SEIJAS VISPO**



TEST E RECURSOS PARA A AUTOORIENTACIÓN VOCACIONAL

Pincha nos diferentes enlaces para ver a información



TEST GR DE ORIENTACIÓN PROFESIONAL

Podes realizar de forma gratuita o Test GR de EDUCAWEB de orientación académica e profesional

FPBIDE

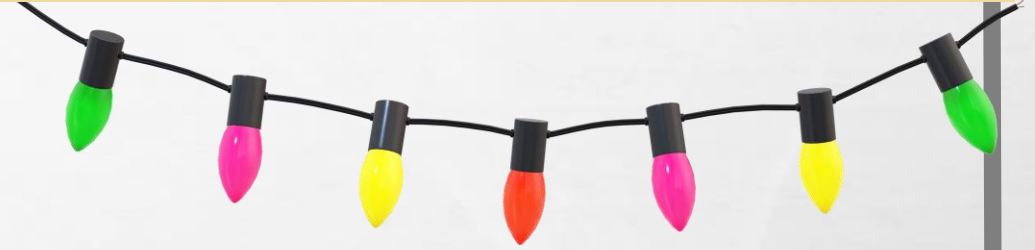
web gratuita e de acceso libre elaborada por orientadores y orientadoras con dúas partes: 1ª Test para axudar a elixir ciclos formativos de interese; 2ª con información sobre eses ciclos, vídeos informativos, testimonios , etc.

COÑECE AS TÚAS HABILIDADES E COMPETENCIAS

Da páxina web todofp.es. Cuestionarios para coñecer as habilidades e competencias propias

TEST E RECURSOS PARA A AUTOORIENTACIÓN VOCACIONAL

Pincha nos diferentes enlaces para ver a información



GUÍA ESTUDAR EN GALICIA

Guía –buscador de La Voz de Galicia para descubrir o que podes estudar ao rematar Bacharelato.

TEST ELECCION CARREIRAS UNIVERSITARIAS NoSeQueEstudiar

Aplicación gratuita para elección e información sobre graos universitarios e perspectivas laborais

GUÍA UNISCOPIO

Plataforma online ineteractiva de orientación acerca de estudos universitarios e acceso á universidade en todo o territorio español

TITULACIÓN NO BACHARELATO (LOMLOE)

- **TER SUPERADAS TODAS AS MATERIAS DA ETAPA.**
- **EXCEPCIONALMENTE**, PODERASE TITULAR CON **1 MATERIA SUSPENSA** CANDO SE CUMPRAN **TODAS AS CONDICIÓN S SEGUINTE S**:
 - A MEDIA ARITMÉTICA DE TODAS AS MATERIAS DA ETAPA ≥ 5
 - O EQUIPO DOCENTE CONSIDERE QUE ACADOU AS COMPETENCIAS E OBXECTIVOS DA ETAPA.
 - NON HOUBO INASISTENCIA CONTINUADA E NON XUSTIFICADA.
 - PRESENTOUSE ÁS PROBAS E REALIZOU AS ACTIVIDADES NECESARIAS, INCLUÍDAS ÁS DA CONVOCATORIA EXTRAORDINARIA



E DESPOIS, CO TÍTULO DE BACHARELATO...A QUE PODEMOS ACCEDER ?



**ESTUDOS
UNIVERSITARIOS DE
GRAO**

**MEDIANTE A PROBA DE
ACCESO Á UNIVERSIDADE
(ABAU)**

**ESTUDOS SUPERIORES DE
ENSINANZAS DE RÉXIME
XERAL**

**FORMACIÓN
PROFESIONAL DE GRAO
SUPERIOR**

**COA FORMACIÓN PROFESIONAL DE
GRAO SUPERIOR OU COAS
ENSINANZAS PROFESIONAIS DE
RÉXIME ESPECIAL TAMÉN PODEMOS
ACCEDER AOS ESTUDOS
UNIVERSITARIOS**

**OUTROS ESTUDOS: FORZAS E
CORPOS DE SEGURIDADE, PILOTO
CIVIL, MILITARES, ...**

PROBAS ABAU

(AVALIACIÓN DO BACHARELATO PARA O ACCESO Á
UNIVERSIDADE)

VIDEO EXPLICATIVO ABAU CIUG



XESTIÓNS ANTES DA ABAU

- **1º SOLICITAR TÍTULO DE BAC NO CENTRO EDUCATIVO:**

- INSTANCIA NA SECRETARÍA DO CENTRO, APORTAR FOTOCOPIA DNI E FOTOCOPIA CARNÉ FAMILIA NUMEROSA OU XUSTIFICANTE EXENCIÓN TAXAS
- ABONAR TAXAS :
 - 54€ TARIFA NORMAL
 - 27'03€ FAMILIA NUMEROSA (XERAL)
 - GRATUITA FAMILIA CATEGORÍA ESPECIAL

- **2º FACER A MATRÍCULA PARA A ABAU :**

INÍCIASE NA SECRETARÍA DO CENTRO

- CUMPLIMENTAR IMPRESO PARA A MATRÍCULA
- FOTOCOPIA DNI E FAM NUMEROSA/ XUSTIFICANTE EXENCIÓN PAGO TAXAS
- PAGAR TAXAS:
 - TARIFA NORMAL: 63'67€
 - FAMILIA NUMEROSA: 31'84 € (XERAL) /GRATUITA (ESPECIAL)
 - OUTRAS CONDICIÓNS: DISCAPACIDADE/PERSOAL DO SUG...

NERTA

QUÉ É ?

- É UNHA APLICACIÓN TELEMÁTICA A TRAVÉS DA CAL SE REALIZA TODO O PROCESO DE INSCRICIÓN NA ABAU E NA UNIVERSIDADE
- TEMOS QUE DARNOS DE ALTA SOLICITANDO UNHA CONTA

COMO SE OBTÉN?

- TRAS MATRICULARNOS NA ABAU NO CENTRO EDUCATIVO, CHEGA A CADA SOLICITANTE UNHA MENSAXE POR EMAIL CON INSTRUCCIÓN PARA ACTIVAR A CONTA DE NERTA.
- FACILÍTASE UN PIN E UN ENLACE AO QUE TEN QUE ACCEDER.



ACCESO Á UNIVERSIDADE (ENLACE CIUG)

CO TÍTULO DE BACHARELATO

- **SUPERAR A ABAU (A PARTE OBRIGATORIA) AO MENOS CUN 4.**
- **A NOTA DE ACCESO SERÁ A NOTA MEDIA PONDERADA ENTRE A ABAU (40%) E A MEDIA DO BACHARELATO (60%), ACADANDO POLO MENOS UN 5.**

CO TÍTULO DUN CICLO SUPERIOR DE FORMACION PROFESIONAL

- **ACCESO DIRECTO.**
- **NON SE RESERVAN PRAZAS PARA ESTES TITULADOS, ACCEDEN COA NOTA MEDIA DO EXPEDIENTE EN IGUALDADE COS TITULADOS DE BACHARELATO.**
- **PODEN REALIZAR A PARTE VOLUNTARIA NA ABAU PARA SUBIR A SÚA NOTA DE ADMISIÓN**



ABAU

(AVALIACIÓN DE BACHARELATO PARA O ACCESO Á UNIVERSIDADE)

PARTE OBRIGATORIA

- VALIDEZ INDEFINIDA
- NOTA MÁXIMA DE 10

PARTE VOLUNTARIA

- PERMITE MELLORAR A NOTA DE ACCESO A GRAO UNIVERSITARIO
- VALIDEZ DE DOUS CURSOS
- CON ESTA PARTE, A NOTA MÁXIMA DE ACCESO Á UNIVERSIDADE É DE 14

MATRÍCULA NA ABAU DENDE O PRIOPIO IES

2 CONVOCATORIAS ANUAIS: XUÑO (ORDINARIA) E XULLO (EXTRAORDINARIA)

PODES PRESENTARTE, SE SUSPENDES OU QUERES SUBIR NOTA, A SUCESSIVAS CONVOCATORIAS

PARTE OBRIGATORIA DA ABAU:

- **PROBAS DAS MATERIAS TRONCAIS DE 2º DE BACHARELATO: 5 EXERCICIOS**

Lingua Castelá
e Litertura II

Historia de
España

Lingua Galega e
Literatura II

1ª Lingua
Estranxeira

Materia troncal propia da
modalidade:
- Matemáticas II
- Matemáticas Aplicadas II
- Latín II
- Fundamentos da Arte II

- 5 EXERCICIOS, 2 OPCÍONS
- CADA PROBA 90 MIN DE DURACIÓN . 30 MIN DE DESCANSO ENTRE PROBAS
- EN GALEGO OU CASTELÁN (EXECPTO AS PROBAS DAS MAERIAS DAS LINGUAS)
- **CADA EXAME PUNTÚASE DE 0 A 10 , CON 3 DECIMAIS.**
- **A NOTA DA PARTE OBRIGATORIA DA ABAU SERÁ A MEDIA ARITMÉTICA DA CUALIFICACIÓN OBTIDA NESTES EXERCICIOS, DE 0 A 10 CON 2 DECIMAIS, ARRONDEANDO Á MILÉSIMA MÁIS PRÓXIMA**
- [ENLACE MODELOS EXAME ABAU \(CIUG\)](#)

PARTE VOLUNTARIA DA ABAU

Non necesaria
para superar a
ABAU

Pode aumentar
significativamente a nota
de acceso á Universidade
(ata os 14 puntos)

Exame de máximo
4 materias

- Cada materia se cualifica de 0 a 10 con dous decimais. Hai que acadar un 5 para superar o exame.
- En caso de presentarse na parte voluntaria máis de 2 materias, só se **terán en conta as 2 mellores cualificacións** para o acceso a cada un dos graos universitarios, **despois de aplicar os parámetros de ponderación (enlace) multiplicaranse por 0'1 ou 0'2 estas dúas notas.**
- **A materia troncal propia da modalidade tamén pode contar nesta parte voluntaria, si obtemos ao menos un 5. Non** nos temos que matricular desta materia na parte voluntaria nin volvernos a examinar dela.

Nota de acceso /Nota de admisión

NOTA DE ACCESO:
NOTA MEDIA DE BACHARELATO: 60%
NOTA MEDIA DA PARTE
OBRIGATORIA DA ABAU: 40%

$$\begin{array}{r} \text{Nota media de Bac.....(60%).....} \times 0'60 \\ + \\ \text{Nota media da parte obrigatoria da ABAU ...(40%)...} \times 0'40 \end{array} = \text{NOTA DE ACCESO}$$

$$\begin{array}{r} \text{Nota da parte voluntaria da ABAU} \\ \left[\begin{array}{l} \text{nota da materia 1} \times 0'2 \text{ ou } 0'1 \\ + \\ \text{nota da materia 2} \times 0'2 \text{ ou } 0'1 \end{array} \right] \end{array} = \text{NOTA DE ADMISIÓN}$$

NOTA DE ADMISIÓN:
NOTA DE ACCESO + AS DÚAS
MELLORES NOTAS DA PARTE
VOLUNTARIA (UNHA VEZ APLICADOS
OS PARÁMETROS DE PONDERACIÓN)

EXEMPLO

Nota media de Bacharelato: 6,50
Nota da Parte obrigatoria da ABAU: 6,300
Nota de acceso: $(0,60 \times 6,50) + (0,40 \times 6,300) = 3,9 + 2,52 = 6,42$

Nota da materia voluntaria 1 (0,2): 7,00
Nota da materia voluntaria 2 (0,2): 6,10
 $(7,00 \times 0,2) + (6,10 \times 0,2) = 1,4 + 1,22 = 2,62$
Nota de admisión: $6,42 + 2,62 = 9,04$

SUPERACIÓN DA ABAU



4

Ao menos unha nota de 4 na parte obrigatoria da ABAU



5

Nota igual ou superior a 5, despois de facer a media entre:
a nota media de Bac (60%) + nota media da parte obrigatoria
da ABAU (40%) expresada con 2 decimais

RECLAMACIÓN CUALIFICACIONES ABAU

P

- Primeira revisión
- Tras corrixir erros de suma, a cualificación do exame asígnaselle a letra “P” e pasa a ser provisional

S

- Segunda corrección por un profesor distinto
- Se hai unha diferenza de menos de 2 puntos a cualificación do exame será unha media entre P e S e a cualificación pasa a ser definitiva

T

- Se hai unha diferenza de máis de 2 puntos realízase a 3ª corrección
- A cualificación definitiva será unha media das tres correccións P, S e T

TARXETA DE CALIFICACIÓN DA ABAU

UNHA VEZ SUPERADA A ABAU ENVIARANCHE POR EMAIL UNHA TARXETA COAS TÚAS CUALIFICACIÓNS ESPECIFICADAS DA ABAU. É IMPORTANTE QUE A GARDES XA QUE A NECESITARÁS PARA:

- SOLICITAR BOLSAS
- SOLICITAR PRAZA EN RESIDENCIAS UNIVERSITARIAS PÚBLICAS
- SOLICITAR PRAZA EN UNIVERSIDADES FÓRA DE GALICIA

DOCUMENTACIÓN E CUESTIÓNS IMPORTANTES A TER EN CONTA PARA A ABAU

- TODO O ALUMNADO DEBE ACUDIR Á PRESENTACIÓN O PRIMEIRO DÍA ÁS 9:00H (. NA PRESENTACIÓN EXPLICARANSE AS NORMAS BÁSICAS.
- LEVAR Á PROBA:
 - DNI /PASAPORTE
 - RESGARDO DE MATRÍCULA E XUSTIFICANTE DE PAGO
 - BOLÍGRAFO/ PLUMA COR AZUL/ NEGRO (QUE NON SE POIDA BORRAR)
 - MATERIAL PARA DEBUXO TÉCNICO II E DESEÑO
 - DICCIONARIOS PARA LATÍN / GREGO CON : APENDICES GRAMATICAIS PERO NON CON CONTIDOS LITERARIOS SOBRE A EVOLUCIÓN DO LATÍN AO ESPAÑOL (GRAPAR ESTAS PÁXINAS).
 - CALCULADORA NON PROGRAMABLE SEN CAPACIDADE GRÁFICA PARA MATEMÁTICAS, FÍSICA, QUÍMICA, ECONOMÍA DA EMPRESA.
- HAI QUE MANTER PAVILLÓNS AUDITIVOS DESPEXADOS (PELO RECOLLIDO)
- EXAMES ANÓNIMOS, NON SE PODE FACER NINGUNHA MARCA NELES
- NON : MÓBIL, RELOXIO INTELIXENTE, DISPOSITIVOS QUE EMITAN RADIOFRECUENCIAS
- PODERASE LEVAR PANOS DE USAR E TIRAR, BOTELLA DE AUGA TRANSPARENTE SEN ETIQUETA, XEL DESINFECTANTE, MOCHILA /BOLSO

DATAS IMPORTANTES ABAU 21/22

Convocatoria ordinaria	data	lugar
Prematrícula ABAU	19-23 maio	Centro educativo
Consulta listaxe provisional de matriculados ABAU e reclamacións	24 maio ata as 14:00 horas	Centro educativo
Matrícula para aquel alumnado que obteña o título de Bac despois de reclamacións ante a Consellería	1 de xuño	NERTA
Datas ABAU ordinaria	7-9 xuño	Comisións delegadas (este curso o alumnado do IES Miraflores, en Fac de Económicas)

Convocatoria ordinaria	data	lugar
Preinscripción graos universitarios convocatoria ordinaria	15-30 xuño	NERTA
Publicación das cualificacións provisionais ABAU ordinaria	16 xuño a partir das 20:00h	NERTA /envío por correo electrónico
Solicitude revisión exames	17-21 xuño ata as 14:00 h	NERTA
Publicación cualificacións definitivas	23 xuño a partir das 20:00h	NERTA
Xeración en NERTA das tarxetas de cualificación da ABAU	23/24 xuño	NERTA /envío por correo electrónico
Solicitude de consulta de exames revisados	17-18 xuño ata as 14:00h	Presentar formulario no LERD correspondente
Ver os exames revisados	1 xullo ás 10:00 h	Sede da CIUG (Santiago de Compostela)

Convocatoria extraordinaria	data	lugar
Prematrícula ABAU extraordinaria	28-29 xuño	Centro educativo
Consulta listaxe provisional de matriculados ABAU e reclamacións	1 xullo	NERTA
Matrícula para aquel alumnado que obteña o título de Bac despois de reclamacións ante a Consellería	Pendente de publicación	NERTA
Datas ABAU extraordinaria	12-14 xullo	Comisións delegadas (este curso o alumnado do IES Miraflores, en Fac de Económicas)

Convocatoria extraordinaria	data	lugar
Preinscrición graos universitarios convocatoria extraordinaria	29 xullo- 2 agosto	NERTA
Publicación cualificacións provisionais da ABAU extraordinaria	20 xullo a partir das 20:00 h	NERTA /envío por correo electrónico
Xeración das tarxetas de cualificación da ABAU provisionais	20 e 21 xullo	NERTA /envío por correo electrónico
Solicitud de revisión de exames	21-26 xullo ata as 14:00h	NERTA
Publicación cualificacións definitivas ABAU extraordinaria e xeración das tarxetas de cualificación ABAU definitivas	27 xullo	NERTA /envío por correo electrónico
Solicitud de consulta exames revisados	28 xullo ata as 14:00h	LERD
Ver exames revisados	29 xullo a partir das 10:00h	Sede da CIUG (Santiago de Compostela)

HORARIO ABAU ORDINARIA 21/22

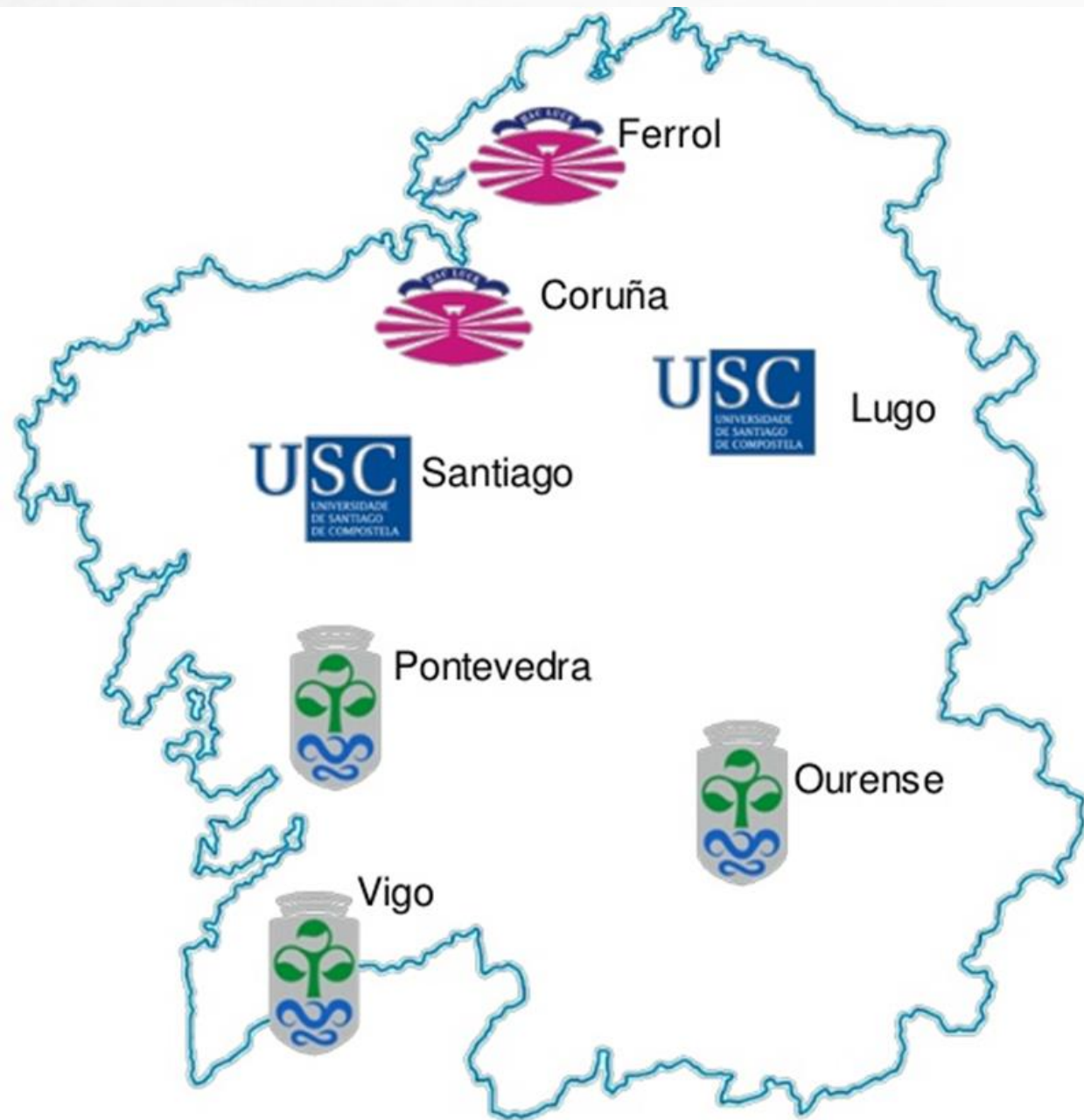
ANEXO III HORARIO - 2022

	MARTES – 7 DE XUÑO	MÉRCORES – 8 DE XUÑO	XOVES – 9 DE XUÑO
9:00 – 10:00	<i>Presentación</i>	9:00 – 10:30 Lingua Galega e Literatura II	- Bioloxía - Historia da Arte
10:00 – 11:30	Historia de España	10:30 – 11:00 <i>Descanso</i>	<i>Descanso</i>
11:30 – 12:00	<i>Descanso</i>	11:00 – 12:30 Primeira Lingua Estranxeira II	- Física - Xeografía - Cultura Audiovisual II
12:00 – 13:30	Lingua castelá e Literatura II	12:30 – 13:00 <i>Descanso</i>	<i>Descanso</i>
13:30 – 15:30	<i>Descanso</i>	13:00 – 14:30 - Matemáticas II - Latín II	- Xeoloxía - Historia da Filosofía
15:30 – 17:00	- Matemáticas Aplicadas CC.SS - Fundamentos da Arte II	14:30 – 16:00 <i>Descanso</i>	<i>Descanso</i>
17:00 – 17:30	<i>Descanso</i>	16:00 – 17:30 - Debuxo Técnico II - Artes Escénicas - Segunda Lingua Estranxeira II	Incidencias non previstas
17:30 – 19:00	- Economía da empresa - Deseño	17:30 – 18:00 <i>Descanso</i>	
		18:00 – 19:30 - Química - Grego II	

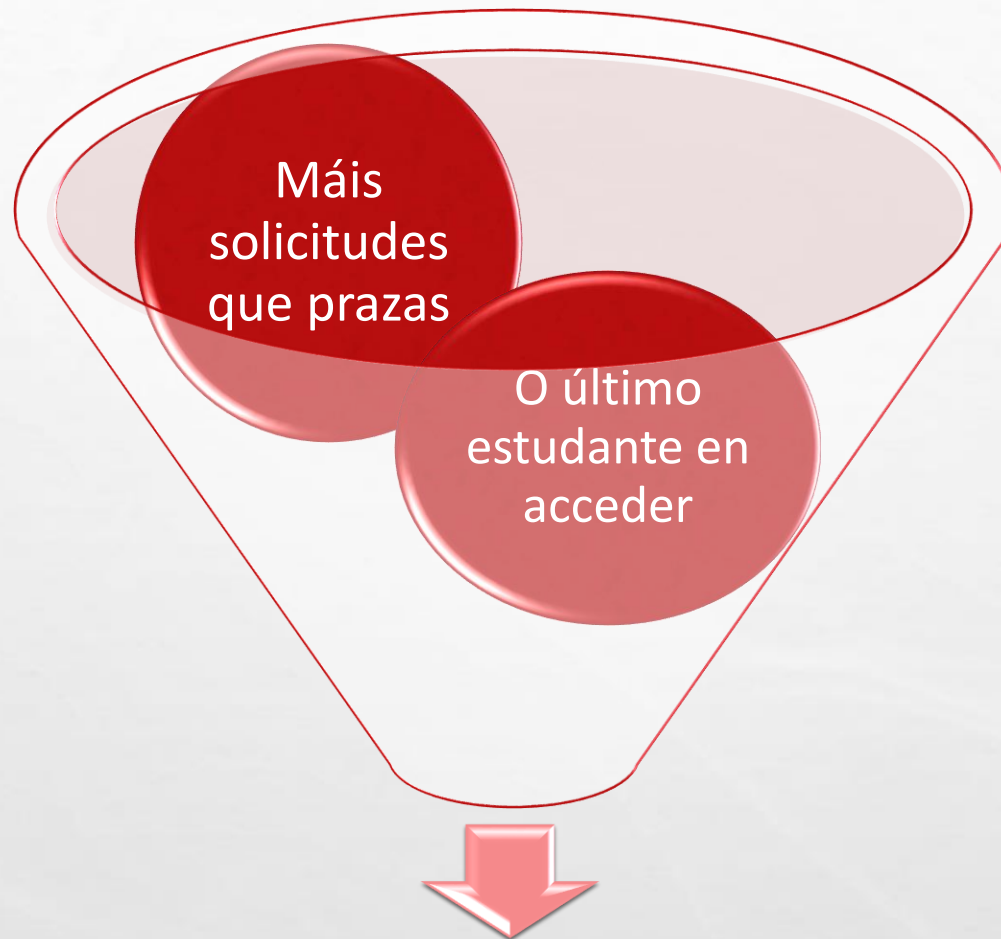
A UNIVERSIDADE



SISTEMA UNIVERSITARIO DE GALICIA



3 universidades
7 campus universitarios



Nota de corte de cada Grao Universitario (enlace notas de corte 2021/22)

GRAOS UNIVERSITARIOS

-
- GRAOS DE 4 CURSOS
 - GRAOS DE 5 CURSOS: ARQUITECTURA, FARMACIA, VETERINARIA, ODONTOLOGÍA
 - GRAOS DE 6 CURSOS: MEDICINA
 - DOBLES GRAOS
 - GRAOS ABERTOS
 - UNIVERSIDADE A DISTANCIA(UNED)

ARTES

E

HUMANIDADES

Belas Artes

Deseño (1)

Filoloxía Aplicada Galega e Española

Español: Estudos Lingüísticos e Literarios

Filoloxía Clásica

Filosofía

Galego e Portugués: Estudos Lingüísticos e Literarios

Historia

Historia da Arte

Inglés: Estudos Lingüísticos e Literarios

Lingua e Literatura Españolas

Lingua e Literatura Galegas

Lingua e Literatura Inglesas

Linguas e Literaturas Modernas

Linguas Estranxeiras

Tradución e Interpretación

Xeografía e Historia

Xestión Cultural

Xestión Dixital da Información e Documentación

Grao en Deseño (Vigo):

Terá dúas mencións:

- Deseño de moda
- Deseño Gráfico e Dixital.

ACCESO
PREFERENTE:
BACHARELATO DE
HUMANIDADES

ACCESO
PREFERENTE:
BACHARELATO
DE ARTES

CIENCIAS

Biología
Biotecnología
Bioquímica
Ciencias Ambientais
Ciencias do Mar
Ciencia e Tecnoloxía dos Alimentos
Física
Matemáticas
Nanociencia e Nanotecnoloxía
Química

CIENCIAS DA SAÚDE

Enfermaría
Farmacia
Fisioterapia
Logopedia
Medicina
Nutrición Humana e Dietética
Odontoloxía
Optica e Optometría
Podoloxía
Psicoloxía
Terapia Ocupacional
Veterinaria

ACCESO
PREFERENTE
**BACHARELATO
DE CIENCIAS**

Con materias como:

- MATEMÁTICAS
- FÍSICA E QUÍMICA
- BIOLOXÍA E XEOLOXÍA

CIENCIAS SOCIAIS E XURÍDICAS

Administración e Dirección de Empresas
Ciencias da Actividade Física e do Deporte
Ciencia Política e da Administración
Ciencias Empresariais
Comercio
Comunicación Audiovisual
Creación Dixital, Animación e Videoxogos
Criminoloxía
Dereito
Dirección e Xestión Pública
Economía
Educación Infantil
Educación Primaria
Educación Social
Empresa e Tecnoloxía
Mestre en Educación Infantil
Mestre en Educación Primaria
Pedagogía
Publicidade e Relacións Públicas
Relacións Internacionais (1)
Relacións Laborais e Recursos Humanos
Socioloxía
Traballo Social
Turismo
Xeografía e Ordenación do Territorio
Xestión de Empresas Hostaleiras (1)
Xestión Industrial de Moda
Xornalismo

**BACHARELATO
PREFERENTE
CIENCIAS
SOCIAIS**

- Con materias como :
- MATEMÁTICAS APLICADAS ÁS CIENCIAS SOCIAIS
 - ECONOMÍA
 - HISTORIA MUNDO CONTEMPORÁNEO

GRAO CIENCIAS DA ACTIVIDADE FÍSICA E DO DEPORTE:

- Superar (APTO) las PRUEBAS de INGRESO ESPECÍFICAS, que se convocaran por resolución rectoral cada curso.
- 2 convocatorias: normalmente en abril (matrícula en febreiro) e xuño(matrícula en abril)

Grao en Relacións Internacionais grao interuniversitario entre a Universidade de Vigo e Universidad de Coruña. Dúas mencións:
-Cooperación para o desenvolvemento
-Xestión de proxectos e negocios internacionais.

Grao en Innovación Gastronómica e Xestión Hoteleira Centro Superior de Hostelería de Galicia: alternará a formación no centro universitario e a empresa.

GRAO XESTIÓN INDUSTRIAL DE MODA:

- Certificación oficial de nivel B1 de inglés (se admiten certificados de certificación de la Asociación de Centros de Lingüística en la Escuela Superior, www.acles.es)
- Calificación en inglés igual o superior a 7 en los dos cursos de bachillerato.
- Presentar documentación: dende abril (ver web do Grao)

ENXEÑARÍA E ARQUITECTURA

Arquitectura Técnica

Ciencia e Enxeñaría de Datos

Enxeñaría Aeroespacial

Enxeñaría Agraria

Enxeñaría Agrícola e Agroalimentaria

Enxeñaría Biomédica

Enxeñaría Civil

Enxeñaría da Automoción con mención dual (1)

Enxeñaría da Enerxía

Enxeñaría de Obras Públicas

Enxeñaría de Procesos Químicos Industriais

Enxeñaría de Tecnoloxías de Telecomunicación

Enxeñaría dos Recursos Mineiros e Enerxéticos

Enxeñaría Eléctrica

Enxeñaría Electrónica Industrial e Automática

Enxeñaría en Deseño Industrial e Desenvolvemento do Produto

Enxeñaría en Organización Industrial

Enxeñaría en Química Industrial

Enxeñaría en Tecnoloxías Industriais

Enxeñaría Forestal

Enxeñaría Forestal e do Medio Natural

Enxeñaría Informática

Enxeñaría Mecánica

Enxeñaría Naval e Oceánica

Enxeñaría Química

Estudos de Arquitectura

Intelixencia Artificial (1)

Máquinas Navais

Náutica e Transporte Marítimo

Paisaxe

Robótica

Tecnoloxía da Enxeñaría Civil

Grao Dual en Enxeñaría da Automoción

(Vigo): Alternará a formación no centro universitario e na empresa.

ACCESO
PREFERENTE
**BACHARELATO
DE CIENCIAS**

CON MATERIAS COMO:

- MATEMÁTICAS
- FÍSICA E QUÍMICA
- DEBUXO TÉCNICO

Grao en Intelixencia Artificial

Grao interuniversitario entre a Universidade de Vigo, Universidad de Coruña e Universidad de Santiago de Compostela

SIMULTANEIDADES:**DOBRES GRAOS E GRAOS ABERTOS**

Simultaneidade do Grao en Administración e Dirección de Empresas e o Grao en Dereito

Simultaneidade de estudos no grao de Turismo e Xeografía e Historia

Simultaneidade en Grao en Administración e Dirección de Empresas e Enxeñaría Informática

PCEO Enxeñaría Biomédica e Enxeñaría en Electrónica, Industrial e Automática

PCEO Enxeñaría Biomédica e Enxeñaría Mecánica

PCEO Enxeñaría Mecánica e Enxeñaría en Electrónica, Industrial e Automática

Simultaneidade dos Graos de Comunic. Audiovisual e Xornalismo

Simultaneidade dos Graos de Dereito e Relacións Laborais

Simultaneidade dos Graos de Enx. Informática e Matemáticas

Simultaneidade dos Graos de Matemáticas e Física

Simultaneidade dos Graos de Química e Bioloxía

SIMULTANEIDADES:**DOBRES GRAOS E GRAOS****ABERTOS**

Simultaneidade dos Graos de Química e Física

Simultaneidade de estudos no Grao de Farmacia e Óptica e Optometría

Simultaneidade de Mestre en Educación Infantil e Mestre en Educación Primaria

Simult. dos Graos de Enx. Agrícola e Agroaliment. e Enx. Forestal

Grao aberto 5USC Enxeñarías pola USC

Simultaneidade dos Graos de Ciencias Empresariais e Turismo

Simultaneidade dos Graos de Español e Galego e Portugués

Simultaneidade dos Graos de Inglés e Español

Simultaneidade dos Graos de Inglés e Galego e Portugués

Grao Aberto en Ciencias Sociais e Xurídicas

Simultaneidade dos Graos de Enx. Mecánica e Enx. Naval e Oceánica

Grao Aberto en Enxeñaría Industrial

GRAOS UNIVERSITARIOS ABERTOS

O ESTUDANTE PODE ESCOLLER MATERIAS DE DIFERENTES GRADOS DURANTE O 1º ANO E MEDIO, DE FORMA QUE LOGO PODE DECIDIRSE POR UN GRAO EN CONCRETO.

OS REQUISITOS PARA ACCEDER AOS GRAOS ABERTOS: **NOTA ACCESO** COMO MÍNIMO IGUAL Á MÁIS ALTA DE TODAS AS TITULACIÓNS DE GRAO INTEGRADAS NO PROGRAMA.

- UDC:
 - GRAO ABERTO EN CIENCIAS SOCIAIS E XURIDICAS (10 PRAZAS. CAMPUS DE A CORUÑA)
 - GRAO ABERTO EN ENXEÑERÍA INDUSTRIAL (8 PRAZAS. CAMPUS DE FERROL)
- USC:
 - GRAO ABERTO EN ENXEÑARÍAS (CAMPUS DE LUGO)

CRITERIOS ESPECÍFICOS PARA A ADXUDICACIÓN DE PRAZAS NAS UNIVERSIDADES PÚBLICAS DE GALICIA

Cota xeral: estudantes que reúnan algún dos **requisitos establecidos** para acceder aos graos universitarios, atendendo a súa **Nota de Admisión**.

Só poderá optar aos **dobres graos** o estudantado que reúna os requisitos legais de acceso e admisión para ambos graos.

Cotas de reserva: Reservarase unha porcentaxe do total de prazas para as cotas de reserva que se sinalan a continuación:

- Proba para maiores de 25 anos

- Proba para maiores de 45 anos

- Titulados universitarios

- Estudantes con discapacidade ou con necesidades educativas especiais permanentes asociadas a circunstancias persoais de discapacidade

- Deportistas de Alto Nivel ou de Alto Rendemento

PÁXINAS WEB IMPORTANTES PARA O ACCESO Á UNIVERSIDADE

GALICIA

- MINISTERIO DE EDUCACIÓN Y FORMACIÓN PROFESIONAL:
[HTTPS://WWW.EDUCACIONYFP.GOB.ES/PORTADA.HTML](https://www.educacionyfp.gob.es/portada.html)
- COMISIÓN INTERUNIVERSITARIA DE GALICIA:
[HTTPS://CIUG.GAL/GAL](https://ciug.gal/gal)
- (NESTA PÁXINA WEB ATOPARÁS TODA A INFORMACIÓN RELACIONADA COA PROBA ABAU, O ACCESO E ADMISIÓN NA UNIVERSIDADE, NOTAS DE CORTE, ETC.)
- UNIVERSIDADE DE SANTIAGO DE COMPOSTELA (USC):
[HTTPS://WWW.USC.ES/GL](https://www.usc.es/gl)
- UNIVERSIDADE DE A CORUÑA (UDC):
[HTTPS://WWW.UDC.ES/ES/](https://www.udc.es/es/)
- UNIVERSIDADE DE VIGO: [HTTPS://WWW.UVIGO.GAL/](https://www.uvigo.gal/)



OUTRAS UNIVERSIDADES ESPAÑOLAS

Universidad de Alcalá: <http://www.uah.es>

Universidad de Alicante: <http://www.ua.es>

Universidad de Almería: <http://www.ualm.es>

Universidad Autónoma de

Barcelona: <http://www.uab.es> (preinscripción)

Universidad Autónoma de Madrid: <http://www.uam.es>

Universidad de Barcelona: <http://www.ub.es> (Preinscripción)

Universidad de Burgos: <http://www.ubu.es>

Universidad de Cádiz: <http://www.uca.es>

Universidad de Cantabria: <http://www.unican.es>

Universidad Carlos III de Madrid: <http://www.uc3m.es>

Universidad de Castela-A Mancha: <http://www.uclm.es>

Universidad Complutense de Madrid: <http://www.ucm.es>



OUTRAS UNIVERSIDADES
ESPAÑOLAS

Universidad de Córdoba: <http://www.uco.es>

Universidad de Extremadura: <http://www.unex.es>

Universidad de Granada: <http://www.ugr.es>

Universidad de Huelva: <http://www.uhu.es>

Universidad das Illas Baleares: <http://www.uib.es>

Universidad Jaume I de Castellón: <http://www.uji.es>

Universidad da Laguna: <http://www.ull.es>

Universidad de León: <http://www.unileon.es>

Universidad de Lleida: <http://www.udl.es>

Universidad de Málaga: <http://www.uma.es>



OUTRAS UNIVERSIDADES ESPAÑOLAS

UNIVERSIDAD MIGUEL HERNÁNDEZ DE
ELXE: [HTTP://WWW.UMH.ES](http://www.umh.es)

UNIVERSIDAD DE MURCIA: [HTTP://WWW.UM.ES](http://www.um.es)

UNIVERSIDAD DE OVIEDO: [HTTP://WWW.UNIOVI.ES](http://www.uniovi.es)

UNIVERSIDAD PABLO DE OLAVIDE: [HTTP://WWW.UPO.ES](http://www.upo.es)

UNIVERSIDAD DO PAÍS VASCO/EUSKAL HERRIKO

UNIBERTSITATEA: [HTTP://WWW.EHU.ES](http://www.ehu.es)

UNIVERSIDAD DAS PALMAS DE GRAN
CANARIA: [HTTP://WWW.ULPGC.ES](http://www.ulpgc.es)

UNIVERSIDAD POLITÉCNICA DE CARTAXENA: [HTTP://WWW.UPCT.ES](http://www.upct.es)

UNIVERSIDAD POLITÉCNICA DE CATALUÑA: [HTTP://WWW.UPC.ES](http://www.upc.es)

UNIVERSIDAD POLITÉCNICA DE MADRID: [HTTP://WWW.UPM.ES](http://www.upm.es)

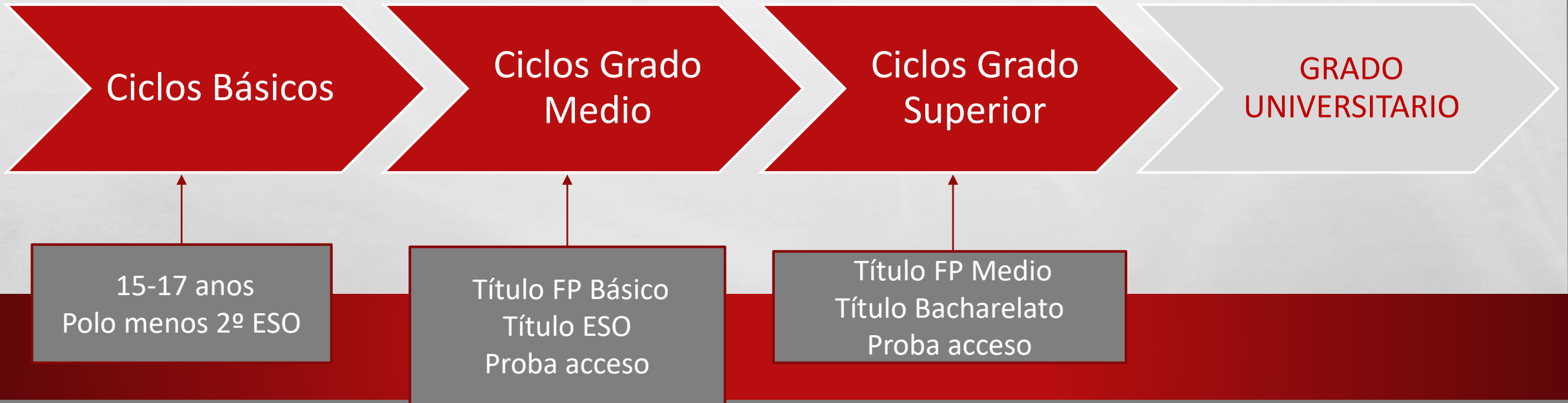
A FORMACIÓN PROFESIONAL (FP)

EDU.XUNTA.ES/FP

A FORMACIÓN PROFESIONAL

<http://www.edu.xunta.gal/fp/>

- FAMILIAS PROFESIONAIS
- DENTRO DE CADA FAMILIA PROFESIONAL: CICLOS FORMATIVOS
- OS CICLOS FORMATIVOS PODEN SER DE DIFERENTE GRADO:
BÁSICO, MEDIO, SUPERIOR



A FP DE GRAO SUPERIOR

RÉXIMES/MODALIDADES

ORDINARIO

- ✓ 2 CURSOS
- ✓ MATRÍCULA CURSO COMPLETO
- ✓ ASISTENCIA OBRIGATORIA

ADULTOS

- ✓ PRESENCIAL/SEMIPRESENCIAL OU A DISTANCIA
- ✓ 18 ANOS NO ANO NO QUE INICIA O CURSO (EXCEPCIÓN 16 ANOS CON CONTRATO LABORAL)
- ✓ MATRÍCULA POR MÓDULOS
- ✓ EN XERAL, MÁIS DE 2 CURSOS
- ✓ ASISTENCIA /SEMIPRESENCIAL

DUAL

- ✓ 18 ANOS NO NANO NO QUE SE INICIA O CURSO
- ✓ CARECER DE CUALIFICACIÓN PROFESIONAL RELACIONADA CO CICLO
- ✓ NON TER CON ANTERIORIDADE UN CONTRATO DE PORMACIÓN DE APRENDIZAXE
- ✓ NON TER SUPERADO NINGÚN MÓDULO NO CICLO FORMATIVO (AGÁS QUE SE CURSASE NOUTRO CICLO)

REQUISITOS DE ACCESO Á FP SUPERIOR

- **BACHARELATO.** ATA 70% PRAZAS (PREFERENCIA DENDE UNHA MODALIDADE DE BACHARELATO DETERMINADA)
- **CM.** ATA 20% PRAZAS (PREFERENCIA FAMILIA PROFESIONAL)
- **OUTROS (PROBA DE ACCESO, OUTRO CICLO SUPERIOR, TÍTULO UNIVERSITARIO,...)** ATA 10% PRAZAS.

10% PERSOAS CON
DISCAPACIDADE
5% DEPORTISTAS DE ALTO
NIVEL OU RENDEMENTO

FAMILIAS PROFESIONAIS



Actividades físicas e deportivas



Administración e xestión



Agraria



Industrias alimentarias



Informática e comunicacións



Instalación e mantemento



Artes gráficas



Comercio e márketing



Edificación e obra civil



Madeira, moble e cortiza



Marítimo - pesqueira



Familia profesional

Química



Electricidade e electrónica

Familia profesional de Artes gráficas



Enerxía e auga



Fabricación mecánica



Sanidade



Seguridade e medio ambiente



Servizos socioculturais e á comunidade



Hostalaría e turismo



Imaxe e son



Imaxe persoal



Téxtil, confección e pel



Transporte e mantemento de vehículos

<http://www.edu.xunta.gal/fp/folletos-informativos-fp>

MODALIDADES DE BACHARELATO PREFERENTES NO ACCESO A CICLO SUPERIOR (ENLACE)

Familia profesional	Ciclos de grao superior	Modalidades de bacharelato LOMCE	Materias de bacharelato
Actividades físicas e deportivas	CSAFD01 Ensinanza e animación sociodeportiva	Calquera modalidade de bacharelato	
	CSAFD02 Acondicionamento físico	Calquera modalidade de bacharelato	
Administración e xestión	CSADG01 Administración e finanzas	Humanidades e ciencias sociais	
	CSADG02 Asistencia á dirección	Humanidades e ciencias sociais	
Agraria	CSAGA01 Xestión forestal e do medio natural	Ciencias	
	CSAGA02 Paisaxismo e medio rural	Ciencias	
	CSAGA03 Gandaría e asistencia en sanidade animal	Ciencias	
Artes gráficas	CSARG01 Deseño e edición de publicacións impresas e multimedia	Ciencias Artes	
	CSARG02 Deseño e xestión da produción gráfica	Ciencias Artes	
Artes e artesanías	CSART01 Artista de fallas e construción de escenografías	Artes	
Comercio e márketing	CSCOM01 Transporte e lóxística	Humanidades e ciencias sociais	
	CSCOM04 Márketing e publicidade	Humanidades e ciencias sociais	
	CSCOM02 Comercio internacional	Humanidades e ciencias sociais	
	CSCOM03 Xestión de vendas e espazos comerciais	Humanidades e ciencias sociais	

Edificación e obra civil	CSEOC01 Proxectos de edificación	Ciencias Artes	
	CSEOC02 Proxectos de obra civil	Ciencias Artes	
	CSEOC03 Organización e control de obras de construción	Ciencias	
Electricidade e electrónica	CSELE01 Sistemas electrotécnicos e automatizados	Ciencias	
	CSELE02 Sistemas de telecomunicacións e informáticos	Ciencias	
	CSELE03 Automatización e robótica industrial	Ciencias	
	CSELE04 Mantemento electrónico	Ciencias	
Energía e auga	CSENA01 Eficiencia enerxética e enerxía solar térmica	Ciencias	
	CSENA02 Enerxías renovables	Ciencias	
	CSENA03 Centrais eléctricas	Ciencias	
	CSENA04 Xestión da auga	Ciencias	

Familia profesional	Ciclos de grao superior	Modalidades de bacharelato LOMCE	Materias de bacharelato
Fabricación mecánica	CSFME01 Programación da produción en fabricación mecánica	Ciencias	
	CSFME02 Construcións metálicas	Ciencias	
	CSFME03 Deseño en fabricación mecánica	Ciencias	
	CSFME04 Programación da produción en moldeamento de metais e polímeros	Ciencias	
Hostalaría e turismo	CSHOT01 Xestión de aloxamentos turísticos	Humanidades e ciencias sociais	
	CSHOT02 Axencias de viaxes e xestión de eventos	Humanidades e ciencias sociais	
	CSHOT03 Guía, información e asistencias turísticas	Humanidades e ciencias sociais	
	CSHOT04 Dirección de cocina	Ciencias	
	CSHOT05 Dirección de servizos de restauración	Ciencias	
Imaxe e son	CSIMS01 Produción de audiovisuais e espectáculos	Ciencias	
	CSIMS02 Realización de proxectos audiovisuais e espectáculos	Ciencias	
	CSIMS03 Animacións 3D, xogos e contornos interactivos	Ciencias	
	CSIMS04 Son para audiovisuais e espectáculos	Ciencias	
	CSIMS05 Iluminación, captación e tratamento de imaxe	Ciencias	

Imaxe persoal	CSIMP01 Estética integral e benestar	Ciencias	
	CSIMP02 Estilismo e dirección de peiteado	Ciencias Humanidades e ciencias sociais	
	CSIMP03 Asesoría de imaxe persoal e corporativa	Ciencias Humanidades e ciencias sociais	
	CSIMP04 Caracterización e maquillaxe profesional	Ciencias Humanidades e ciencias sociais	
Industrias alimentarias	CSINA01 Vitivinicultura	Ciencias	
	CSINA02 Procesos e calidade na industria alimentaria	Ciencias	
Industrias extractivas			
Informática e comunicacións	CSIFC01 Administración de sistemas informáticos en rede	Ciencias	
	CSIFC02 Desenvolvemento de aplicacións multiplataforma	Ciencias	
	CSIFC03 Desenvolvemento de aplicacións web	Ciencias	
Instalación e mantemento	CSIMA01 Desenvolvemento de proxectos de instalacións térmicas e de fluídos	Ciencias	
	CSIMA02 Mantemento de instalacións térmicas e de fluídos	Ciencias	
	CSIMA03 Mecatrónica industrial	Ciencias	

Familia profesional	Ciclos de grao superior	Modalidades de bacharelato LOMCE	Materias de bacharelato
Madeira, moble e cortiza	CSMAM01 Deseño e amoblamento	Ciencias Artes	
Marítimo-pesqueira	CSMAP02 Transporte marítimo e pesca de altura	Ciencias	
	CSMAP01 Acuicultura	Ciencias	
	CSMAP03 Organización do mantemento de maquinaria de buques e embarcacións	Ciencias	
Química	CSQUI02 Química industrial	Ciencias	Química
	CSQUI01 Laboratorio de análise e de control de calidade	Ciencias	Química
	CSQUI03 Fabricación de produtos farmacéuticos, biotecnolóxicos e afíns	Ciencias	
Sanidade	CSSAN01 Audioloxía protésica	Ciencias	
	CSSAN02 Próteses dentais	Ciencias	
	CSSAN06 Anatomía patolóxica e citodiagnóstico	Ciencias	
	CSSAN09 Hixiene bucodental	Ciencias	
	CSSAN08 Documentación e administración sanitarias	Ciencias Humanidades e ciencias sociais	
	CSSAN04 Imaxe para o diagnóstico e medicina nuclear	Ciencias	
	CSSAN05 Laboratorio clínico e biomédico	Ciencias	
	CSSAN07 Radioterapia e dosimetría	Ciencias	
	CSSAN03 Ortoprótésis e produtos de apoio	Ciencias	

	Grupos de especialización de profesiones de apoyo	Grupos de especialización	
Seguridade e ambiente	CSSEA01 Educación e control ambiental	Ciencias	
	CSSEA02 Coordinación en protección civil e emerxencias	Ciencias	
Servizos socioculturais e á comunidade	CSSSC01 Educación infantil	Humanidades e ciencias sociais	
	CSSSC03 Animación sociocultural e turística	Humanidades e ciencias sociais	
	CSSSC02 Integración social	Humanidades e ciencias sociais	
	CSSSC04 Mediación comunicativa	Humanidades e ciencias sociais	
	CSSSC05 Promoción de igualdade de xénero	Humanidades e ciencias sociais	
Téxtil, confección e pel	CSTCP01 Patronaxe e moda	Ciencias	
	CSTCP02 Deseño e produción de calzado e complementos	Ciencias Artes	
	CSTCP03 Vestiario a medida e de espectáculos	Humanidades e ciencias sociais Artes	
	CSTCP04 Deseño técnico en téxtil e pel	Ciencias Artes	

Familia profesional	Ciclos de grao superior	Modalidades de bacharelato LOMCE	Materias de bacharelato
Transporte e mantemento de vehículos	CSTMV01 Automoción	Ciencias	
	CSTMV03 Mantemento aeromecánico de avións con motor de pistón	Ciencias	
	CSTMV04 Mantemento aeromecánico de avións con motor de turbina	Ciencias	
	CSTMV05 Mantemento aeromecánico de helicóptero con motor de pistón	Ciencias	
	CSTMV06 Mantemento aeromecánico de helicóptero con motor de turbina	Ciencias	
Vidro e cerámica	CSVIC01 Desenvolvemento e fabricación de produtos cerámicos	Ciencias	

INSCRIPCIÓN EN CICLO FP

- CURSO 2021/2022: PENDENTES DAS INSTRUCIÓNS DA CONSELLERIA

ADMISIÓN: FINAIS DE XUÑO- PRINCIPIOS DE XULLO

MATRÍCULA : XULLO

PROCEDIMENTO ADMISIÓN (ENLACE):

- APLICACIÓN WEB:
- UNHA ÚNICA SOLICITUDE POR RÉXIME E GRAO (MÁXIMO 5 CICLOS)

Ao facer a inscrición pode pasar...

O impreso indica que non é necesario entregalo nun centro

O impreso indica que hai que entregar o impreso e a documentación que indique nun centro con FP.DENTRO DE PRAZO

EXEMPLO DO PROCESO DE ADMISIÓN

Período ordinario de admisión

Presentación de solicitudes	Do 26 de xuño ao 4 de xullo ás 13:00 horas
Listaxe provisional de solicitudes	7 de xullo
Reclamación contra a listaxe provisional	Do 7 ao 11 de xullo ás 13:00 horas
Listaxe definitiva de solicitudes	18 de xullo
1ª adxudicación	18 de xullo
Matriculación 1ª adxudicación	Do 18 ao 24 de xullo ás 13:00 horas
2ª adxudicación	27 de xullo
Matriculación 2ª adxudicación	Do 27 ao 31 de xullo ás 13:00 horas

(CURSO NON ACTUAL)

Nota: lémbrese que as solicitudes presentadas no período ordinario terán prioridade sobre as presentadas no período extraordinario.

AS PERSOAS CON PRAZA ADXUDICADA PODEN...

1.MATRICULARSE

NO CENTRO
ADXUDICADO E NOS
PRAZOS ESTABLECIDOS

ESTAR MATRICULADO EN
CALQUERA ENSEÑANZA
IMPLICA A RENUNCIA A
PARTICIPAR NA ADMISIÓN A
CICLOS

2.RENUNCIAR Á PRAZA

NO PRAZO ESTABLECIDO EN
CALQUERA CENTRO DE GALICIA
CON FP OU A TRAVÉS DA APP

A RENUNCIA AFECTA A PRAZA QUE LLE FOI
ADXUDICADA E ATODOS OS CICLOS
SINALADOS POSTERIORMENTE NA
SOLICITUDE.

SEGUIRÁ NO PROCESO DE ADXUDICACIÓN
PARA OS CICLOS ANTERIORES Á PRAZA Á
QUE SE RENUNCIA

3.NON MATRICULAR-SE NIN RENUNCIAR



QUEDARÁN
EXCLUIDOS DO
PROCESO DE
ADMISIÓN DO
RÉXIME ORDINARIO
E SO PODERÁN
MATRICULARSE EN
PRAZAS QUE
QUEDEN VACANTES

PRAZAS DE CICLOS LIBERADAS:

Tras rematar a adxudicación a Consellería publica ciclos liberados con prazas vacantes, para calquera solicitante que cumpra cos requisitos de acceso. A matrícula realizarase por orde de chegada

MATRÍCULA SIMULTÁNEA:

O alumnado matriculado nun ciclo, Bac ou ESO poderá solicitar matrícula simultánea no prazo establecido ante Inspección Educativa. No caso de existir unha compatibilidade horaria do 90% e sempre que haxa prazas vacantes e non haxa lista de espera, poderase autorizar a matrícula.

ACCESO Á UNIVERSIDADE DENDE UN CICLO SUPERIOR

- **ACCESO DIRECTO A CALQUERA GRAO UNIVERSITARIO**
NOTA DE ADMISIÓN= NOTA MEDIA DO CICLO (NMC)
- **MELLORA DA NOTA DE ADMISIÓN COA FASE VOLUNTARIA DA ABAU.**

$$\text{NOTA DE ADMISIÓN} = \text{NMC} + a * M1 + b * m2$$

ENSINANZAS DE RÉXIME ESPECIAL

[Enlace información Ensinanzas Réxime Especial](#)

ENSINANZAS DE IDIOMAS

MÚSICA E DANZA

ARTES PLÁSTICAS E DESEÑO

ENSINANZAS DEPORTIVAS

ARTE DRAMÁTICA

ENSINANZAS DE RÉXIME ESPECIAL

ARTES PLÁSTICAS E DESEÑO:

ESCOLAS DE ARTES ESPECIALIZADAS

-CICLOS GRAO MEDIO (Titulo ESO+Proba)

- CM Procedementos de xoiería artística
- CM Serigrafía artística
- - **CICLOS SUPERIORES (Titulo Bac artes / Bac+ proba)**
- CS Escultura aplicada ao espectáculo
- CS Técnicas escultóricas
- CS Xoiería artística
- CS Arquitectura efémera
- CS Dourado ,prateado e policromía
- CS Fotografía
- CS Gravado e Técnicas de estampación
- CS Cerámica
- CS Ilustración
- CS Ebanistería artística

• **ENSINANZAS SUPERIORES (EQUIVALENTE A GRAO UNIVERSITARIO):**

- Deseño de Moda
- Deseño Gráfico
- Deseño de Produto
- Deseño de interiores

ENSINANZAS DEPORTIVAS

(Adestradores, monitores, técnicos deportivos nunha especialidade deportiva)

GRADO MEDIO (ESO+ proba)

GRADO SUPERIOR (BAC+t Tit. MEDIO)

- Fútbol
- Fútbol sala
- Baloncesto
- Atletismo
- Balonmán
- Salvamento
- Socorrismo
- Deportes de inverno
- Hípica
- Mergullo
- Vela
- Piragüismo
- Judo

ENSINANZAS DE RÉXIME ESPECIAL

ENSINANZAS IDIOMA

EOI : Inglés, Francés, Alemán, Portugués, Galego, etc



MÚSICA E DANZA

CONSERVATORIOS E ESCOLAS DE MUSICA

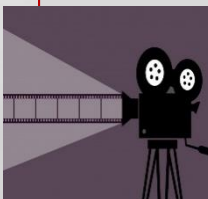
- Grao elemental: 4 cursos
- Grao profesional: 6 cursos
- Estudos superiores: 4 cursos



ARTE DRAMÁTICA (VIGO)

ENSINANZAS SUPERIORES (EQUIVALENTE A GRAO UNIVERSITARIO):

- Dirección escénica e dramaturxia
- Escenografía
- Interpretación



CONSERVACION E RESTAURACIÓN DE BENS CULTURAIS (PONTEVEDRA)

ACCESO CS ARTES PLÁSTICAS /PROBA+ BACHARELATO

FORMACIÓN PARA A CONSERVACIÓN DO PATRIMONIO ARTÍSTICO: ESCULTURA, PINTURA, ARQUEOLOXÍA



Forzas e corpos de seguridade

GARDA CIVIL

CABOS E GARDAS: Mínimo título ESO ou equivalente

OFICIAL: Requisitos de acceso á universidade

POLICIA NACIONAL

ESCALA BÁSICA: Título de Bacharelato ou equivalente

ESCALA EXECUTIVA: Graduado universitario

BOMBEIRO

Mínimo título ESO ou equivalente (varía en función das corporacións autonómicas)

SOLDADO PROFESIONAL

Mínimo Título ESO

POLICIA LOCAL

Título de Bacharelato ou equivalente

BOLSAS E AXUDAS

- **MINISTERIO DE EDUCACIÓN ([ENLACE](#)): BOLSAS PARA O CURSO 22/23 ATA O 12 DE MAIO**
- **XUNTA DE GALICIA ([ENLACE](#)): UNIVERSIDADE E FP**
- **UNIÓN EUROPEA ([ENLACE](#))**
 - **USC ([ENLACE](#))**
 - **UDC ([ENLACE](#))**
 - **UVIGO ([ENLACE](#))**



**DEPARTAMENTO DE ORIENTACIÓN
IES MIRAFLORES CURSO 2021/22**

ANA SEIJAS VISPO