

ORIENTACIÓN ACADÉMICA

2º ESO

DEPARTAMENTO DE ORIENTACIÓN
IES MIRAFLORES CURSO 2021/22



PONTE A PROBA...CANTO SABES?

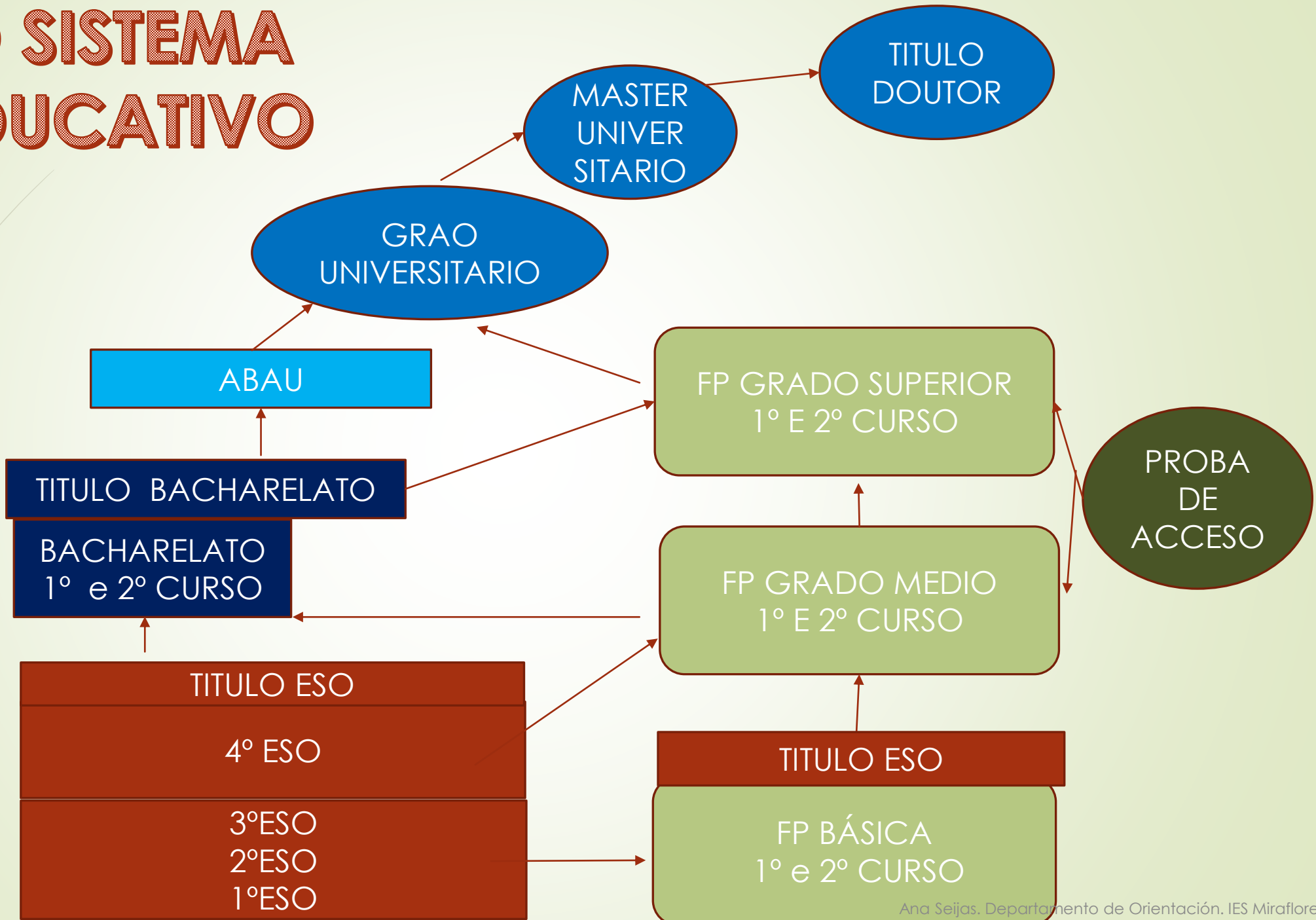
- Cantas materias vas cursar en 3º ESO? → 13 + 1 titoría
- Cantas materias podes suspender para pasar de curso na ESO? → Máx 2 . Hai excepcións
- Podes escoller algunha materia en 3º? → Si. 2
- O Bacharelato é unha etapa obrigatoria ou non? → Non
- Cantos anos dura o Bacharelato? → En xeral, 2 cursos
- Qué tipos de ciclos formativos hai? → Básico, Medio, Superior

IMOS A EXPLICALO...



O SISTEMA EDUCATIVO

ENSINANZAS DE RÉXIME ESPECIAL:
ARTES PLÁSTICAS E DESEÑO, MÚSICA E DANZA, ARTE DRAMÁTICA
ENSINANZAS DEPORTIVAS
ENSINANZAS DE IDIOMAS



3º ESO (LOMLOE)

❑ OBRIGATORIAS:

- ➔ BIOLOXÍA E XEOLOXÍA (2h)
- ➔ FISICA E QUÍMICA (2h)
- ➔ XEOGRAFÍA E HISTORIA (3h)
- ➔ LINGUA GALEGA E LITERATURA (3h)
- ➔ LINGUA CASTELÁ E LITERATURA (3h)
- ➔ PRIMEIRA LINGUA ESTRANXEIRA (3h)
- ➔ MATEMÁTICAS (4h)
- ➔ EDUCACION FÍSICA (2h)
- ➔ MUSICA (2h)
- ➔ EPVA (2h)
- ➔ EDUCACIÓN VALORES (2h)
- ➔ TITORÍA (1h)

❑ ELIXIR UNHA ENTRE:

- SEGUNDA LINGUA ESTRANXEIRA (3h)
- EDUCACIÓN DIXITAL (3h)
- CULTURA CLÁSICA (3h)
- ORATORIA (3h)

Se a cursas en 3º non poderás cursala en 4ºESO

❑ ELIXIR UNHA ENTRE:

- RELIXIÓN (1h)
- PROXECTO COMPETENCIAL(1h)



PROMOCIÓN DE CURSO NA ESO (LOMLOE)

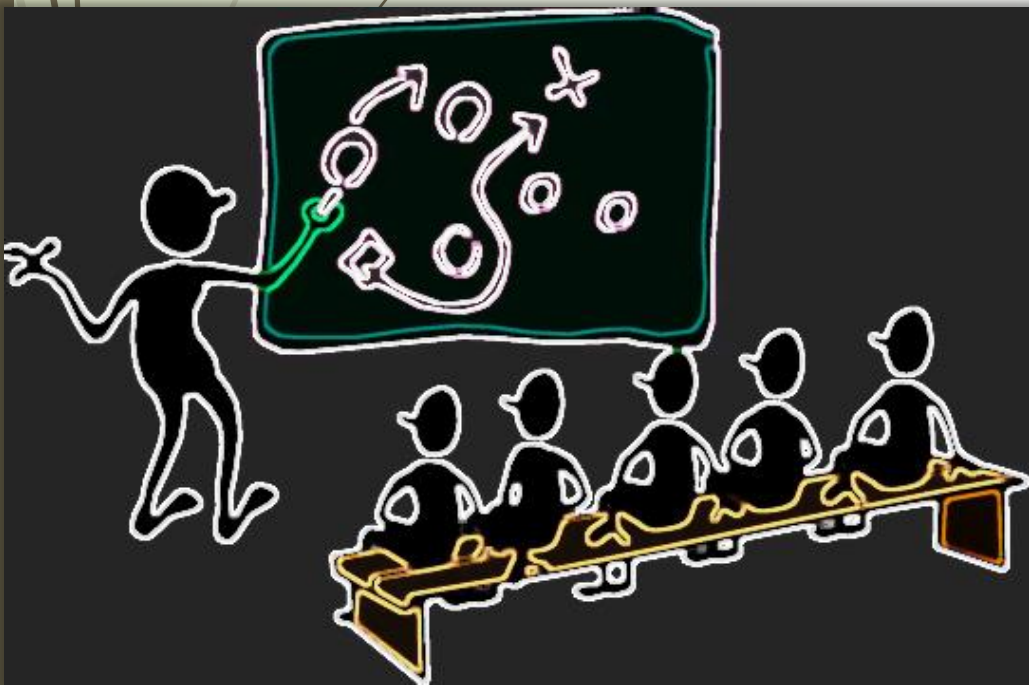
PROMOCIÓN 1º, 2º e 3º ESO:

- Promociónase con **todas as materias superadas ou máximo 2 materias suspensas.**
- **Excepcionalmente** con máis de 2 materias suspensas cando se cumplan **todas** as seguintes condicións:
 - Media aritmética ≥ 5
 - O equipo docente considere que a natureza das materias non superadas permita seguir con éxito o curso seguinte.
 - O equipo docente estime que ten expectativas favorables de recuperación.
 - O equipo docente estime que a promoción beneficiará a evolución académica.

- **OLLO!:** As materias con mesma denominación nos diferentes cursos da ESO **considéranse materias distintas.**
- **AS MATERIAS PENDENTES DE CURSOS ANTERIORES COMPUTAN PARA REPETIR CURSO.**

A REPETICIÓN DE CURSO NA ESO (LOMLOE)

- Poderase repetir dúas veces como máximo en todo o ensino obrigatorio (Ed.Primaria + ESO).
- Excepcionalmente, poderase repetir a maiores 4ºESO, prolongando un ano máis o límite de idade (ata os 19 anos).



TITULACIÓN NA ESO (LOMLOE)

- **TODAS AS MATERIAS DA ETAPA SUPERADAS**
- **EXCEPCIÓN:**
 - Media aritmética ≥ 5
 - A xuízo do equipo docente adquiriu as competencias establecidas e os obxectivos da etapa.

CONSELLO ORIENTADOR



AO FINAL DE 2º ESO ENTRÉGASE UN CONSELLO ORIENTADOR, QUE INCORPORA:

- LOGRO DE OBXECTIVOS E COMPETENCIAS
- PROPOSTA DO ITINERARIO QUE SE CONSIDERA MÁIS AXEITADO PARA O ALUMNO DE CARA O VINDEIRO CURSO

FORMA PARTE DO EXPEDIENTE ACADÉMICO DO ALUMNO É UNHA RECOMENDACIÓN, ACONSÉLLASE SEGUILA, PERO NON É OBRIGATORIO

QUE PODO ESTUDAR DESPOIS DA ESO?

CO TÍTULO DA ESO

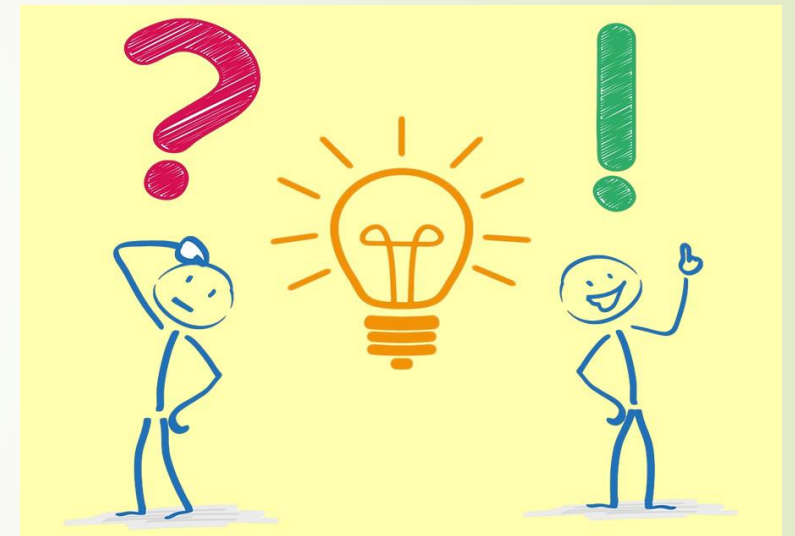
BACHARELATO

FP GRAO MEDIO

ENSINANZAS DE
RÉXIME ESPECIAL



QUE PODO ESTUDAR DESPOIS DA ESO?



O BACHARELATO

ETAPA NON OBRIGATORIA

2 CURSOS

3 MODALIDADES:

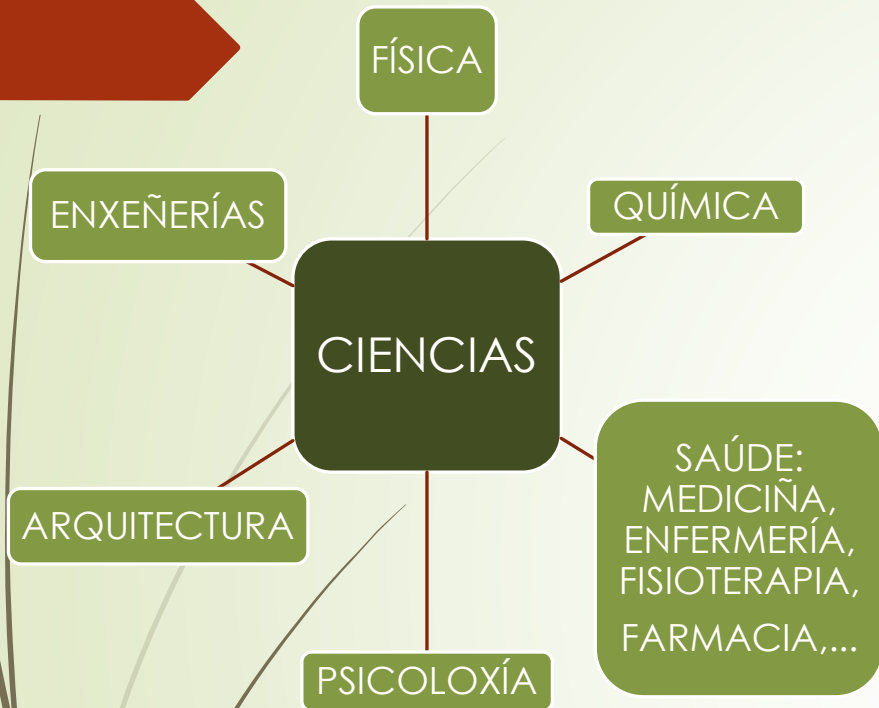
1- CIENCIAS

2- HUMANIDADES E CIENCIAS SOCIAIS

3- ARTES

4- XERAL

MODALIDADES DE BACHARELATO E EXEMPLOS DE GRAOS UNIVERSITARIOS



A FORMACIÓN PROFESIONAL



A FORMACIÓN PROFESIONAL

<http://www.edu.xunta.gal/fp/>

- ▶ **FAMILIAS PROFESIONAIS**
- ▶ Dentro de cada Familia Profesional: **CICLOS FORMATIVOS**
- ▶ Os Ciclos formativos poden ser de diferente grado: **BÁSICO, MEDIO, SUPERIOR**

Ciclos Básicos

Ciclos Grado Medio

Ciclos Grado Superior

GRADO UNIVERSITARIO

ACCESO

15-17 anos
Polo menos
2º ESO

Título FP Básico
Título ESO
Proba acceso

Título FP Medio
Título Bac
Proba acceso

FAMILIAS PROFESIONAIS

[folletos-informativos-fp](#)

[Ciclos por familia profesional](#)

[Ciclos formativos por provincia e concello](#)



Madeira, moble
e cortiza



Marítimo - pesqueira



Química



Electricidade
e electrónica



Energía e auga



Fabricación
mecánica



Sanidade



Seguridade
e medio ambiente



Servizos
socioculturais
e á comunidade



Hostalaría
e turismo



Imaxe e son



Imaxe persoal



Téxtil,
confección e pel



Transporte
e mantemento
de vehículos



Industrias
alimentarias



Informática
e comunicacións



Instalación
e mantemento



Actividades
físicas e deportivas



Administración
e xestión



Agraria



Artes gráficas



Comercio
e márketing



Edificación
e obra civil

FP BÁSICA

► REQUISITOS DE ACCESO:

- 15-17 anos
- Ter cursado polo menos 2º ESO
- Non ter título da ESO.
- Proposto por equipo docente
- Consentimento dos pais/titores

► 2 CURSOS

► QUE SE ESTUDIA?:

- MÓDULOS ASOCIADOS A UNIDADES DE COMPETENCIA DO CATÁLOGO NACIONAL DE CUALIFICACIÓN PROFESIONAIS
- MÓDULOS ASOCIADOS A BLOQUES COMÚNS:
 - COMUNICACIÓN E SOCIEDADE: Lingua Castelá, Lingua Galega, Inglés, Ciencias Sociais
 - CIENCIAS APLICADAS : Matemáticas , Ciencias Aplicadas
 - FCT



➔ **TÍTULO DE FP BÁSICO + TÍTULO ESO**

OFERTA DE CICLOS FP BÁSICA

- SERVICIOS ADMINISTRATIVOS
- AGROXARDINARÍA E COMPOSICIÓN FLORAIS
- ACTIVIDADES AGROPECUARIAS
- APROVEITAMENTO FORESTAL
- ARTES GRÁFICAS
- SERVICIOS COMERCIAIS
- ELECTRICIDADE E ELECTRÓNICA
- INSTALACIÓNS ELECTROTÉCNICAS E MECÁNICA
- REFORMA E MANTEMENTO DE EDIFICIOS
- FABRICACIÓN E MONTAXE
- FABRICACIÓN DE ELEMENTOS METÁLICOS
- COCIÑA E RESTAURACIÓN
- ALOXAMENTO E LAVANDARÍA
- ACTIVIDADES DE PANADARÍA E REPOSTERÍA
- INFORMÁTICA E COMUNICACIÓNS
- INFORMÁTICA DE OFICINA
- PEITEADO E ESTÉTICA
- INDUSTRIAS ALIMENTARIAS
- MANTEMENTO DE VIVENDAS
- CARPINTARÍA E MOBLE
- ACTIVIDADES MARTÍTIMO -PESQUEIRAS
- ACTIVIDADES DOMÉSTICAS E LIMPEZA DE EDIFICIOS
- ARRANXOS E REPARACIÓN DE ARTIGOS TÉXTILES E DE PEL
- TAPIZARÍA E CORTINAXE
- MANTEMENTOS DE VEHÍCULOS
- MANTEMENTO DE EMBARCACIÓNS DEPORTIVAS E DE RECREO
- VIDRARÍA E OLARÍA

FP CICLO MEDIO

- As prazas ofrecidas para cada centro e ciclo distribúense en tres cotas: cota xeral, cota para persoas con discapacidade legalmente recoñecida (10%) e cota para deportistas de alto nivel ou de alto rendemento (5%).

A distribución, ao comezo do proceso de admisión, das prazas dispoñibles para cada ciclo e para cada centro é:

GRUPO A ESO ou equivalentes	GRUPO B FPB e PCPI	GRUPO C Probas de acceso e outros
Ata o 70%	Ata o 20%	Ata o 10%

- 2 CURSOS
- TÍTULO DE TÉCNICO



ENSINANZAS DE RÉXIME ESPECIAL

ENSINANZAS IDIOMAS

- EOI: Inglés, Francés, Alemán, Portugués, Galego, etc



ARTES PLÁSTICAS E DESEÑO

- Escultura
- Xoiería
- Gravado
- Fotografía
- Ilustración
- Ebanistería
- Deseño de produto
- Deseño gráfico
- Deseño de interiores
- Deseño de Moda
- Conservación e restauración de bens culturais

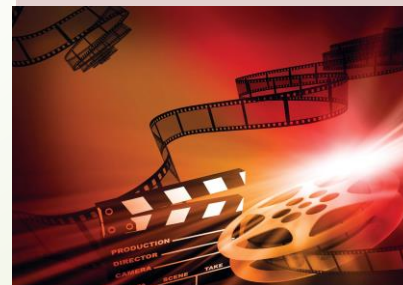
MÚSICA E DANZA

- Grao elemental
- Grao profesional
- Estudos superiores



ARTE DRAMÁTICA

- Dirección escénica e dramaturxia
- Escenografía
- Interpretación



ENSINANZAS DEPORTIVAS

- Fútbol
- Fútbol sala
- Baloncesto
- Atletismo
- Balonmán
- Salvamento
- Socorrismo
- Deportes de inverno
- Hípica
- Mergullo
- Vela
- Piragüismo
- Judo

[Enlace información Enseñanzas Réxime Especial](#)

TEST E RECURSOS PARA A AUTOORIENTACIÓN VOCACIONAL

Pincha nos diferentes enlaces para ver a información



TEST GR DE ORIENTACIÓN PROFESIONAL

Podes realizar de forma gratuita o Test GR de EDUCAWEB de orientación académica e profesional

FPBIDE

web gratuita e de acceso libre elaborada por orientadores y orientadoras con dúas partes: 1º Test para axudar a elixir ciclos formativos de interese; 2º con información sobre eses ciclos, vídeos informativos, testimonios , etc.

COÑECE AS TÚAS HABILIDADES E COMPETENCIAS

Da páxina web todofp.es. Cuestionarios para coñecer as habilidades e competencias propias

Se dudas...

PREGUNTA, INVESTIGA, BUSCA

**No Departamento de Orientación
podemos axudarche**



NOS VINDEIROS CURSOS IREMOS
PROFUNDIZANDO CADA VEZ MÁIS NAS
DIFERENTES OPCIONS ACADÉMICAS E
PROFESIONAIS

SORTE E ÁNIMO!

