

See discussions, stats, and author profiles for this publication at: <https://www.researchgate.net/publication/342883126>

# ÁRBOLES de las LENGUAS

Poster · July 2020

DOI: 10.13140/RG.2.2.14882.86720

CITATIONS

0

READS

538

3 authors:



**Theodor C. H. Cole**

Freie Universität Berlin

598 PUBLICATIONS 99 CITATIONS

[SEE PROFILE](#)



**Erika Siebert-Cole**

Independent Researcher

51 PUBLICATIONS 1 CITATION

[SEE PROFILE](#)



**Diego Medan**

Universidad de Buenos Aires

139 PUBLICATIONS 2,212 CITATIONS

[SEE PROFILE](#)

Some of the authors of this publication are also working on these related projects:



Ranunculales Phylogeny Posters [View project](#)

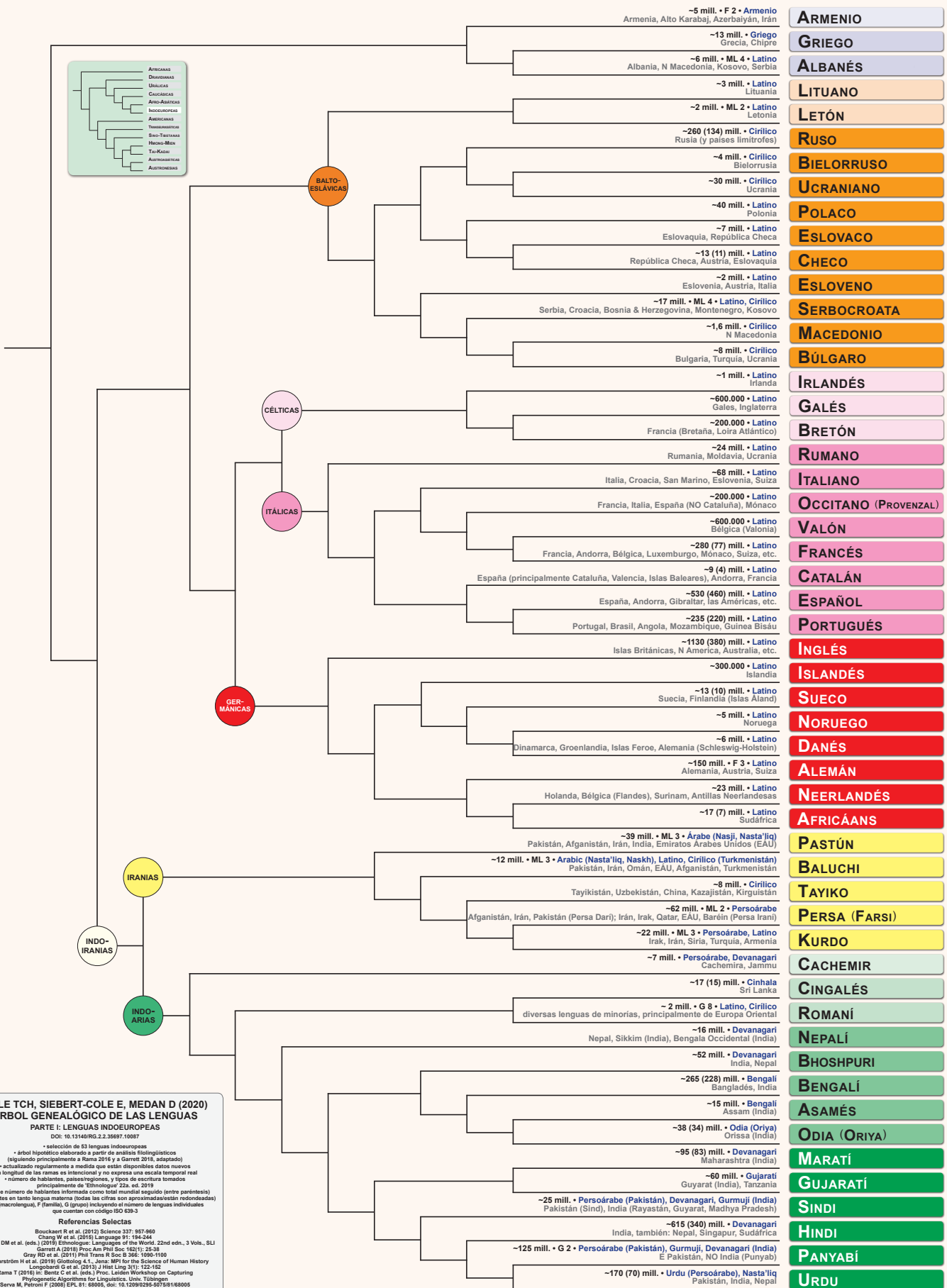


VITALES Phylogeny Poster [View project](#)

# ÁRBOL GENEALÓGICO DE LAS LENGUAS

## PARTE I: LENGUAS INDOEUROPEAS

THEODOR C. H. COLE\*, DIPL. RER. NAT. - ERIKA SIEBERT-COLE\*\*, M.A. - DIEGO MEDAN\*\*\*, PH.D.



**COLE TCH, SIEBERT-COLE E, MEDAN D (2020)**  
**ÁRBOL GENEALÓGICO DE LAS LENGUAS**  
**PARTE I: LENGUAS INDOEUROPEAS**  
DOI: 10.13140/RG.2.2.36697.10087

- selección de 83 lenguas indoeuropeas
- árbol hipotético elaborado a partir de análisis filológicos (siguiendo principalmente a Rama 2016 y a Garrett 2018, adaptado)
- actualización regularmente a medida que estén disponibles datos nuevos
- la longitud de las ramas es intencional y no expresa una escala temporal real
- número de hablantes, países/regiones, y tipos de escritura tomados principalmente de 'Ethnologue' 22a. ed. 2019
- cifra de número de hablantes informada como total mundial seguido (entre paréntesis) de hablantes en tanto lengua materna (todas las cifras son aproximadamente redondeadas)
- ML (macrolengua), F (familia), G (grupo) incluyendo el número de lenguas individuales que cuentan con código ISO 639-3

**Referencias Seleccionadas**

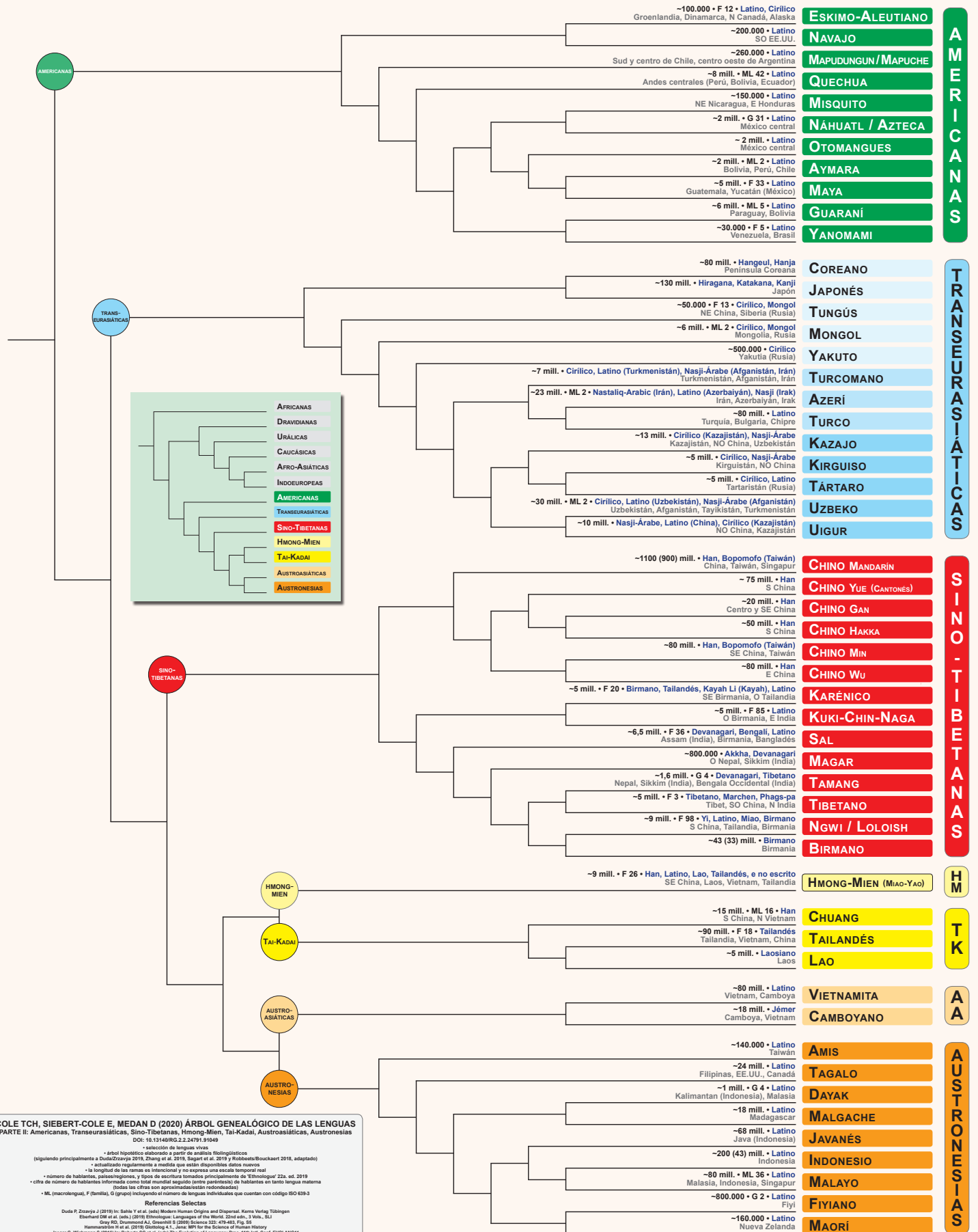
Bouckaert R et al. (2012) Science 337: 957-960  
Chang W et al. (2016) Language 91: 184-244  
Eberhard DM et al. (eds.) (2019) Ethnologue: Languages of the World, 22nd edn., 3 Vols., SIL  
Garrett A (2018) Proc Am Phil Soc 162(1): 25-38  
Gray RD et al. (2011) Phil Trans R Soc B 366: 1090-1100  
Hammarström H et al. (2019) Glottolog 4.1., Jena: MPI for the Science of Human History  
Longobardi G et al. (2013) J Hist Ling 1(1): 122-150  
Rama T (2016) In: Bentz C et al. (eds.) Proc. Leiden Workshop on Capturing Phylogenetic Algorithms for Linguistics, Univ. Tübingen  
Sera M, Petroni F (2008) EPL 8(1): 86005, doi: 10.1209/0295-5078/81/86005

\* Theodor C.H. Cole, Dipl. rer. nat., Dahlheim Centre of Plant Sciences (DCPS), Institute of Biology, Botany, Freie Universität Berlin, Altensteinstr. 6, D-14195 Berlin, Germany  
\*\* Erika Siebert-Cole, M.A., Heidelberg, Germany  
\*\*\* Dr. Diego Medan, Cátedra de Biotecnología, Facultad de Agronomía de la U.B.A., Av. San Martín 4453, C1417DQA Buenos Aires, Argentina

# ÁRBOL GENEALÓGICO DE LAS LENGUAS

PARTE II: AMERICANAS, TRANSEURASIÁTICAS, SINO-TIBETANAS, HMONG-MIEN, TAI-KADAI, AUSTRASIÁTICAS, AUSTRONESIAS

THEODOR C. H. COLE\*, DIPL. RER. NAT. - ERIKA SIEBERT-COLE\*\*, M.A. - DIEGO MEDAN\*\*\*, PH.D.



COLE TCH, SIEBERT-COLE E, MEDAN D (2020) ÁRBOL GENEALÓGICO DE LAS LENGUAS  
 PARTE II: Americanas, Transeurasiáticas, Sino-Tibetanas, Hmong-Mien, Tai-Kadai, Austroasiáticas, Austronesias  
 DOI: 10.13148/RG.2.2.24791.91949

\* árbol hipotético elaborado a partir de análisis filogenéticos  
 (siguiendo principalmente a Duda & Zrzavý 2019, Zhang et al. 2019, Sagart et al. 2019 y Robbeets/Bouckaert 2018, adaptado)  
 \*\* actualizado regularmente a medida que están disponibles datos nuevos  
 \* la longitud de las ramas es intencional y no expresa una escala temporal real  
 \* número de hablantes, países/regiones, y tipo de escritura tomados principalmente de "Ethnologue" 23a. ed. 2019  
 \* cifra de número de hablantes informada como total mundial seguido (entre paréntesis) de hablantes en tanto lengua materna (todas las cifras son aproximadas/están redondeadas)  
 \* ML (macrolengua), F (familia), G (grupo) incluyendo el número de lenguas individuales que cuentan con código ISO 639-3

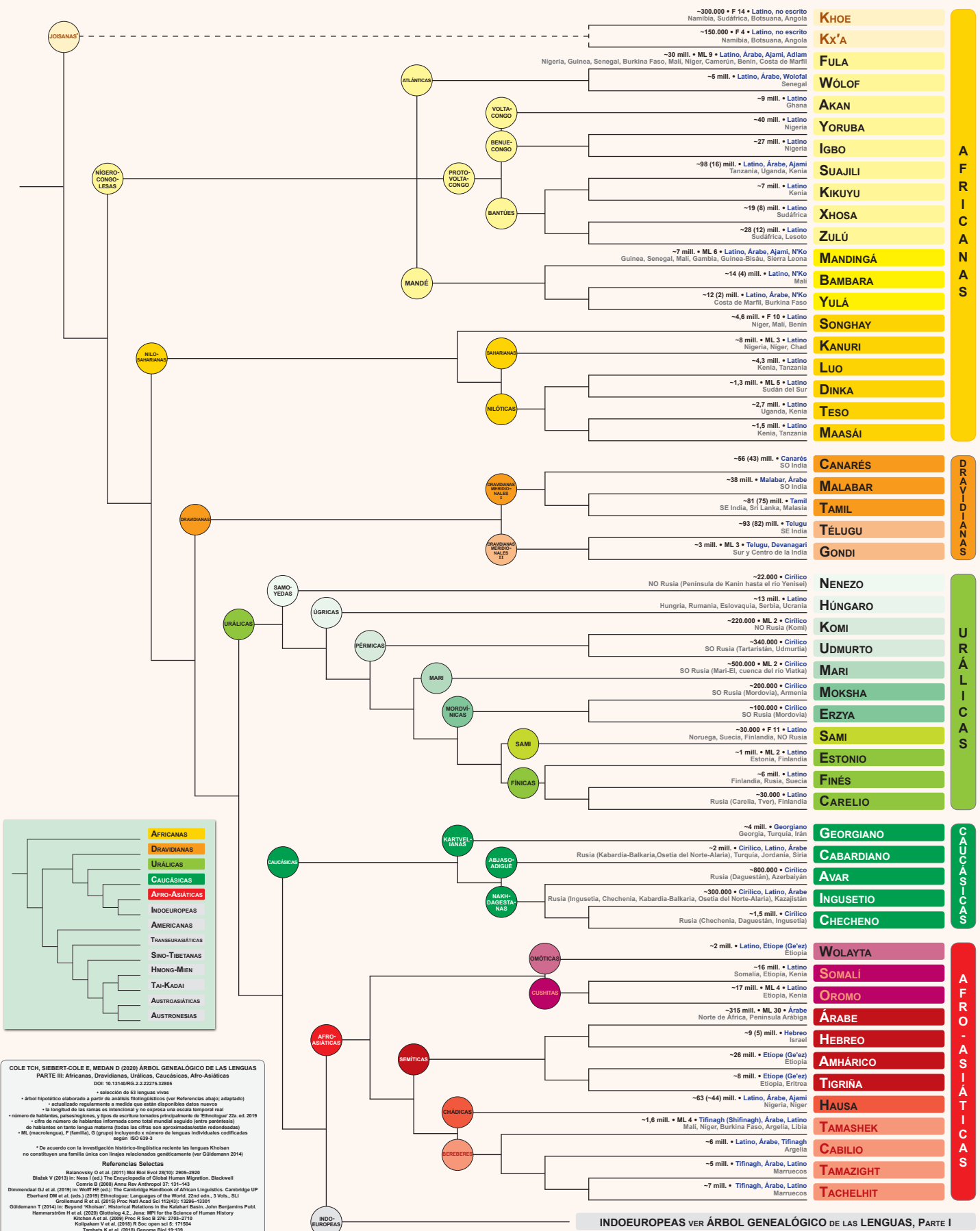
**Referencias Seleccionadas**  
 Duda P, Zrzavý J (2019) In: Saitta Y et al. (eds) Modern Human Origins and Dispersal. Kona Verlag, Tübingen  
 Eschschert DM et al. (eds.) (2019) Ethnologue: Languages of the World, 23rd edn., 3 Vols., I-III  
 Gray R, Drummond A, Greenhill S (2018) Science 322: 119-123. Pp. 88  
 Hammarström H et al. (2019) Glotlog 4.1. Jena: MPI for the Science of Human History  
 Jaeger G, Wichmann S (2015) In: Roberts S et al. (eds) The Evolution of Language: Proc. 11th Int. Conf. EVOLANG11  
 Robbeets M, Bouckaert R (2018) J Lang Evol 9(1): 145-162  
 Sagart M et al. (2019) MAJ 19: 1237-1262  
 Savellev A, Robbeets M (2020) J Lang Evol 9(1): 39-53  
 Zhang M et al. (2019) Nature 569: 112-115

\* Theodor C.H. Cole, Dipl. rer. nat., Dahlem Centre of Plant Sciences (DCPS), Institute of Biology, Botany, Freie Universität Berlin, Altensteinstr. 6, D-14195 Berlin, Germany  
 \*\* Erika Siebert-Cole, M.A., Heidelberg, Germany  
 \*\*\* Dr. Diego Medan, Cátedra de Botánica General, Facultad de Agronomía de la U.S.A., Av. San Martín 483, C1417DSQ Buenos Aires, Argentina

# ÁRBOL GENEALÓGICO DE LAS LENGUAS

## PARTE III: AFRICANAS, DRAVIDIANAS, URÁLICAS, CAUCÁSICAS, AFRO-ASIÁTICAS

THEODOR C. H. COLE\*, DIPL. RER. NAT. - ERIKA SIEBERT-COLE\*\*, M.A. - DIEGO MEDAN\*\*\*, PH.D.



COLE TCH, SIEBERT-COLE E, MEDAN D (2020) ÁRBOL GENEALÓGICO DE LAS LENGUAS PARTE III: Africanas, Dravidianas, Urálicas, Caucásicas, Afro-Asiáticas  
DOI: 10.19148/RS.2.2.2276.3286

- \* árbol hipotético elaborado a partir de análisis filológicos (ver Referencias abajo; adaptado)
- \*\* actualizado regularmente a medida que están disponibles datos nuevos
- la longitud de las ramas es intencional y no expresa una escala temporal real
- número de hablantes, paleoetnológicos, y tipo de escritura tomados principalmente de Ethnologue 22a. ed. 2019
- cifra de número de hablantes informados como total mundial según (entre paréntesis) de hablantes en tanto lengua materna (todas las cifras son aproximadas/están redondeadas)
- 16. (macrolenguas), F (familia), G (grupo) incluyendo el número de lenguas individuales codificadas según ISO 639-3

• De acuerdo con la investigación histórico-genética reciente las lenguas Khoisan no constituyen una familia única con linajes relacionados genéticamente (ver Güldemann 2014)

Referencias Selectas

Balovsky O et al. (2011) Mol Biol Evol 28(10): 2865-2870  
Blažek V (2013) In: Noss I (ed.) The Encyclopedia of Global Human Migration. Blackwell  
Comrie B (2000) Annu Rev Anthropol 37: 131-143  
Dimmendaal GJ et al. (2019) In: Noss I (ed.) The Encyclopedia of Global Human Migration. Blackwell  
Eberhard DM et al. (eds.) (2019) Ethnologue: Languages of the World. 22nd edn., 3 Vols., SIL  
Güldemann T (2014) In: Beyond "Khoisan": Historical Relations in the Kalahari Basin. John Benjamins Publ.  
Hammarström H et al. (2015) Glottolog 4.2. Leipzig: Max Planck Institute for the Science of Human History  
Kitchan A et al. (2009) Proc R Soc B 276: 2763-2764  
Kuligam V et al. (2018) R Soc Open Sci 5: 171564  
Tambata K et al. (2018) Genome Biol 19: 139  
Williamson K, Blench R (2000) In: Noss I, Noss I (eds.) African Languages: An Introduction. Cambridge UP  
\* Theodor C.H. Cole, Dipl. rer. nat., Daitzen Centre of Plant Sciences (DCPS), Institute of Biology, Botany, Freie Universität Berlin, Altensteinstr. 6, D-14195 Berlin, Germany  
\*\* Erika Siebert-Cole, M.A., Heidelberg, Germany  
\*\*\* Dr. Diego Medán, Cátedra de Biología General, Facultad de Agronomía de la U.B.A., Av. San Martín 4453, C1417DSD Buenos Aires, Argentina

INDO-EUROPEAS VER ÁRBOL GENEALÓGICO DE LAS LENGUAS, PARTE I