

NOME: _____ N° _____

DATA: _____ CURSO E GRUPO: _____

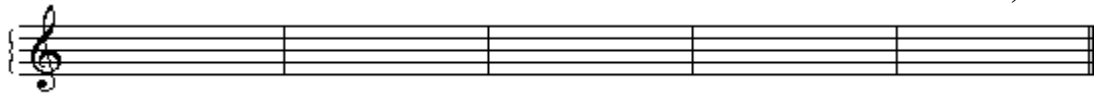
1. Escribe as seguintes notas usando brancas:



LA' SI, SOL' SOL, DO DO' DO'' FA' RE FA,

2. Escribe as seguintes figuras sobre as notas que se indican encima dos compases:

SI' MI' LA,



Silencio de corchea

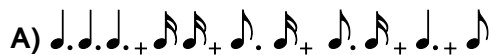
Dúas fusas unidas
a unha semicorchea

Tres fusas

Silencio de branca

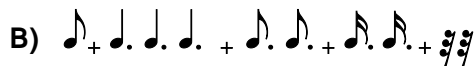
Unha corchea
entre dúas semicorcheas

3. Suma estas figuras e contesta:



1. ¿Cantas negras son? _____

2. ¿E cantas brancas con puntiño? _____



1. ¿Cantas corcheas son? _____

2. ¿E cantas negras con puntiño? _____

4. Contesta:

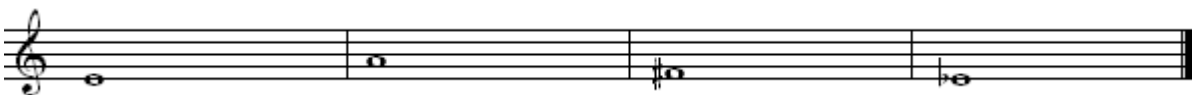
a. ¿Cantas corcheas necesitas para facer unha redonda con puntiño? _____

b. ¿Cantas negras con puntito podes facer con 18 corcheas? _____

c. ¿Cantas negras caben en dúas brancas con puntiño? _____

d. Cantas fusas necesitas para facer dúas corcheas con puntiño? _____

5. Debuxa unha nota que forme o intervalo indicado debaixo:



5^a
disminuída
melódico
ascendente

3^a
aumentada
harmónico
ascendente

6^a
maior
melódico
ascendente

3^a
maior
harmónico
descendente

6. Cantos tons e semitóns ten?:

- Unha terceira aumentada:
- Unha cuarta disminuída:
- Unha segunda disminuída:
- Unha oitava xusta:
- Unha sexta menor:

7. Averigua o compás dos seguintes fragmentos e colócao despois da clave:



8. Completa o seguinte cadro relacionado cos compases:

COMPÁS	¿Cantos pulsos ten?	¿Que figura completa un pulso?	¿Que figura completaría todo o compás?
4			
32			
3			
2			
2			
8			
3			
4			
4			
16			

9. Completa cada compás co número de figuras que se indica:

5 figuras

4 figuras

The image shows a musical staff with a treble clef and a 2/4 time signature. The staff is empty, with a double bar line at the end, indicating a measure to be completed.

10. Vuelve a escribir esta obra sen utilizar ningún signo de repetición:

