

TEMA 5

LAVADO E CAMBIOS DE FORMA PERMANENTE

3^a AVALIACION

EN ESTE TEMA APRENDERAS

TRANSFORMACION DEL
CABELLO

COSMETICOS PARA LOS CAMBIOS DE
FORMA PERMANENTE

PRECAUCIONES Y NORMAS
DE SEGURIDAD



TRANSFORMACION DEL CABELLO

FASE DE REDUCCION

EN ESTA FASE SE ROMPEN LOS PUENTES DISULFURO, Y ES CUANDO EL CABELLO ENTRA EN CONTACTO CON EL LIQUIDO, EL LIQUIDO LLEGA AL CORTEX Y SE ROMPEN ESTOS PUENTES PARA MODIFICAR LA ESTRUCTURA DEL CABELLO

FASE DE OXIDACION

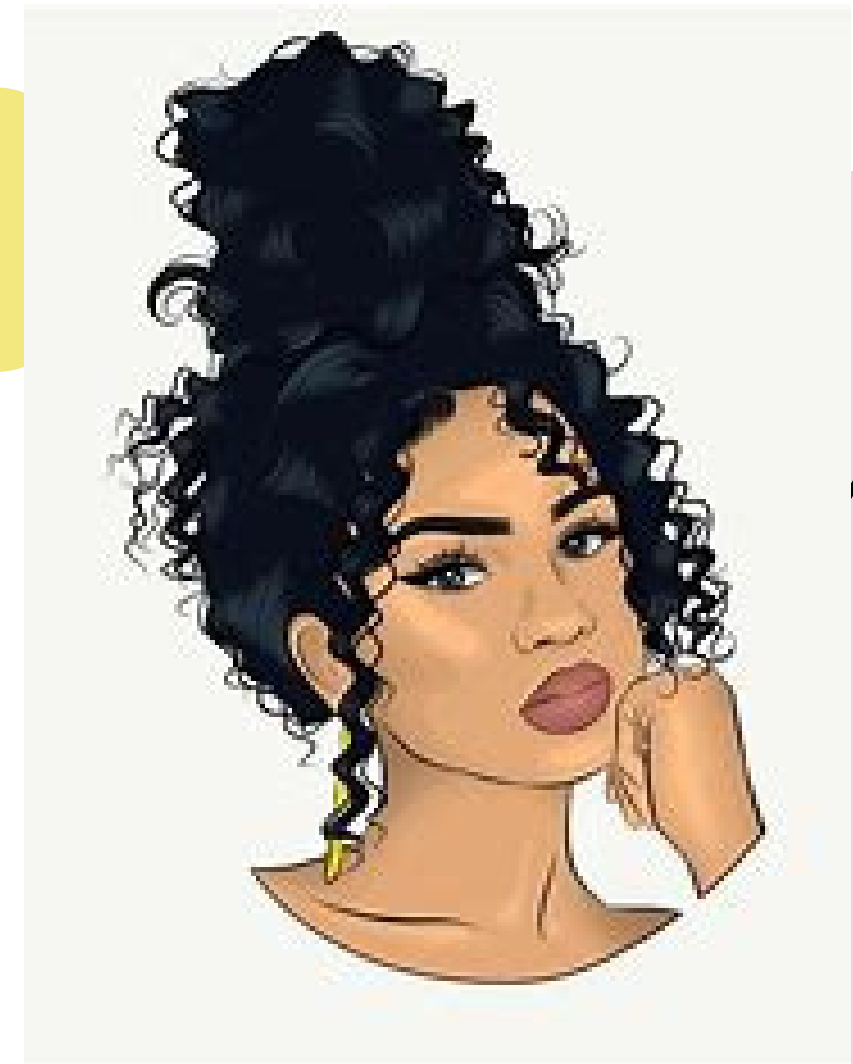
TRAS EL PERIODO DE TIEMPO EN EL QUE EL LIQUIDO HA ACTUADO Y EL CABELLO SE HA ADAPTADO A LOS MOLDES HAY QUE FIJAR LA NUEVA FORMA, PARA ESO DEBEMOS RECONSTRUIR LOS PUENTES QUE HEMOS ROTO ESTO LO CONOCEMOS COMO
NEUTRALIZACION

COSMETICOS PRE- ONDULACION

(ANTES DE)

CHAMPU
PARA EL PROCESO DEL LAVADO Y
CABELLUDO

PROTECTORES CAPILARES
QUE PROTEGEN EL CABELLO DE LA AGRESION
DEL LIQUIDO





COSMETICOS REDUCTORES TIPOS

COSMETICOS REDUCTORES



SON PRODUCTOS QUE PENETRAN ATRAVES DE LA CUTICULA Y LLEGAN AL CORTEX DONDE SE PONEN EN CONTACTO CON LAS CADENAS DE QUERATINA PARA ROMPER LOS PUENTES DISUFURO Y ASI MODIFICAR LA EXTRUCTURA CAPILAR

LAS CASAS COMERCIALES INDICAN

DIFICIL

VS.

NATURAL

NUMERO CERO O CABELLO DIFICIL

ESTA DESTINADO A CABELLOS
CON LA CUTICULA EN PERFECTO
ESTADO, SON DIFICILES DE RIZAR
ALISAR Y NO TIENEN EL CABELLO
TEÑIDO



NUMERO 1 O CABELLO NATURAL

PARA CABELLOS CON
POROSIDAD EN SU LONGITUD,
RIZAN O ALISAN RELATIVAMENTE
FACIL Y PARA CABELLO NORMAL

TEÑIDO

DETERIORADO

VS.

NUMERO 2 O CABELLO TEÑIDO

PARA PELO TEÑIDO Y PELOS
POCO RESISTENTES FINOS,
NATURALES O CON MECHAS



NUMERO 3 O PELO DETERIORADO

PARA CABELLOS CON
POROSIDAD EN SU LONGITUD,
RIZAN O ALISAN RELATIVAMENTE
FACIL Y PARA CABELLO NORMAL

COSMETICOS NEUTRALIZANTES



SON LOS ENCARGADOS DE UNIR DE NUEVO LAS
CADENAS LATERALES DE QUERATINA PARA FIJAR SU
NUEVA FORMA.

TANTO PARA EL PROCESO DE ONDULADO COMO DE
ALISADO.

EL PRODUCTO ES EL MISMO.

COSMETICOS ACONDICIONADORES

SE UTILIZAN DESPUES DE UTILIZAR EL CAMBIO DE FORMA PERMANENTE Y COMO TRATAMIENTO PARA CASA SON LOS ENCARGADOS DE CONSERVAR EN BUEN ESTADO DE LA CUTICULA CAPILAR Y EL RIZO O ALISADO TAMBIEN APORTAN BRILLO Y QUE NO CONTIENEN ALCOHOL PARA NO RESECAR EL CABELLO.

ESTOS COMETICOS SON LAS ESPUMAS. MASCARILLAS SPRAYS..ETC

PRECAUCIONES Y NORMAS



NO FROTAREMOS EL CUERO CABELLUDO EN EXCESO ANTES DEL CAMBIO DE FORMA Y USAREMOS PROTECTORES SI ES NECESARIO

EL PELO DEBE ESTAR TENSO PERO NO TIRANTE, LAS PUNTAS PUEDEN DOBLARSE Y LAS GOMAS PUEDEN CORTAR EL PELO Y DEJAR MARCAS

CADA CABELLO ES DISTINTO Y NECESITA UN TIEMPO DE EXPOSICION DISTINTO Y UN COSMETICO DIFERENTE

DEBEMOS PREPARAR TODO LO QUE VAMOS A UTILIZAR SOBRE UN CARRITO AUXILIAR PARA REALIZAR EL TRABAJO EN EL MAYOR TIEMPO POSIBLE

PRECAUCIÓN DE APLICAR EL REDUCTOR EN EL CUERO CABELLUDO, APLICARLO CON UN ALGODON ESCURRIDO A 1 CM DE LA RAIZ

NO UTILIZARMOS NADA METALICO POR QUE PUEDE PROVOCAR REACCIONES NO DESEADAS EL LIQUIDO TOMA UN COLOR VIOLETA Y EL PELO TAMBIÉN



PRUEBA DE SENSIBILIDAD



¿CUANDO?

EN LA PIEL FINA, ENROJECIDA Y SENSIBLE SE DEBE HACER UNA PRUEBA DE SENSIBILIDAD PARA DETECTAR UNA POSIBLE IRRITACION DEL CUERO CABELLUDO CON CONTACTO CON EL COSMETICO Y LA PRUEBA SE REALIZA SIGUIENDO LOS SIGUIENTES PASOS.

PASOS

PRUEBA DE
SENSIBILIDAD



PASOS

LIMPIAR

LIMPIAMOS LA
PIEL DE LA
CARA INTERNA
DEL BRAZO O
DETRÁS DE LA
OREJA

APLICAR

DEPOSITAMOS
UNA PEQUEÑA
CANTIDAD DE
COSMÉTICO
SOBRE UN
APÓSITO Y LO
PEGAMOS A LA
PIEL

EXPOSICION

PASADAS 48
HORAS
COMPROBAMOS
LA REACCIÓN, SI
LA PIEL ESTÁ
IRRITADA LA
PRUEBA E
POSITIVA Y NO
SE DEBE
REALIZAR EL
TRABAJO



**¡MUCHAS
GRACIAS!**