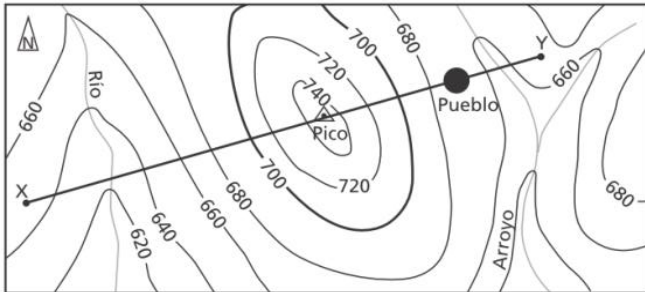


Nombre: \_\_\_\_\_ Curso: \_\_\_\_\_ Fecha: \_\_\_\_\_

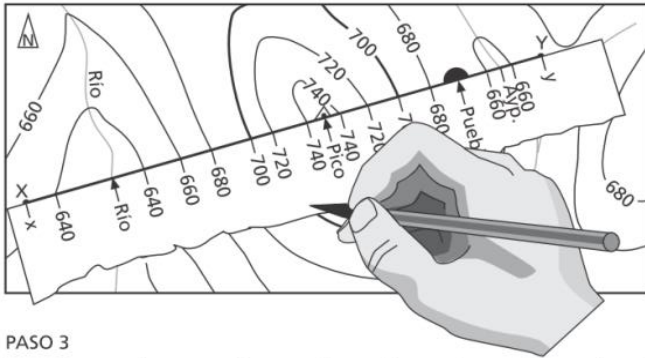
## El perfil topográfico

Los perfiles topográficos nos permiten observar el relieve de una forma fácil. Para ello solo necesitaremos un mapa topográfico, papel milimetrado, una regla y un lápiz.

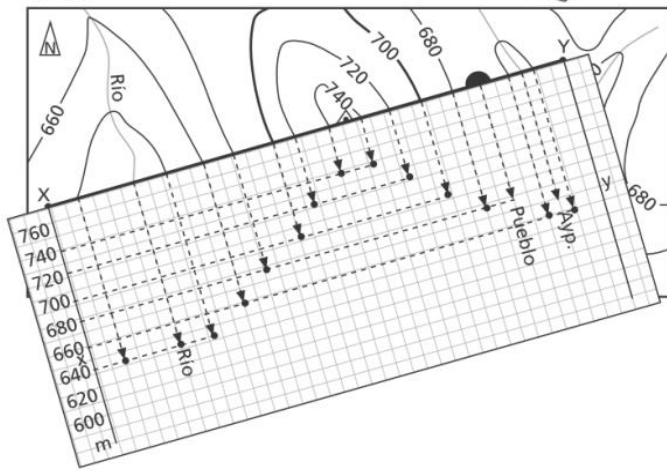
PASO 1



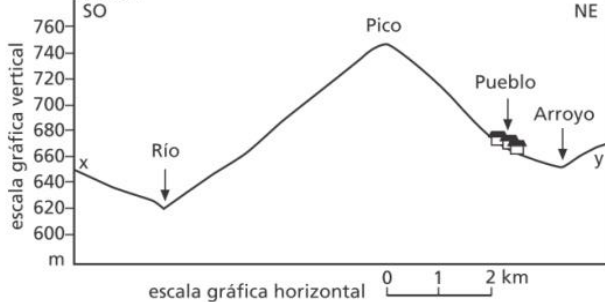
PASO 2



PASO 3



PASO 4



**Paso 1.** Dibujaremos en el mapa topográfico una línea recta (XY) que corte transversalmente el relieve que queremos representar gráficamente en el perfil.

**Paso 2.** En el papel milimetrado trazaremos una línea de igual longitud y las haremos coincidir. En esa posición iremos señalando las curvas de nivel que van apareciendo a lo largo de nuestra línea, donde podemos anotar también la altitud de cada una de ellas. En ocasiones, sobre todo cuando las pendientes son muy fuertes, conviene trazar solamente las curvas maestras, señaladas con un trazo más grueso en el mapa.

**Paso 3.** Después dibujaremos un eje de ordenadas que comience en el extremo X de nuestro perfil, señalando en él las cotas de altitud presentes en el mapa y respetando la escala del mismo. Es decir, si la escala es 1:10 000, cada centímetro de nuestro eje corresponderá a cien metros. Ya estamos listos para proyectar sobre el eje de ordenadas cada una de las intersecciones con las curvas de nivel, señaladas anteriormente, en su altitud correspondiente.

**Paso 4.** Una vez proyectados esos puntos los uniremos obteniendo una línea que nos representará el relieve que estábamos buscando. Es importante que ese trazo sea suave y no una línea quebrada que no reflejaría correctamente la realidad.

Una vez acabado el perfil topográfico, no olvides nunca orientarlo e indicar la escala utilizada.

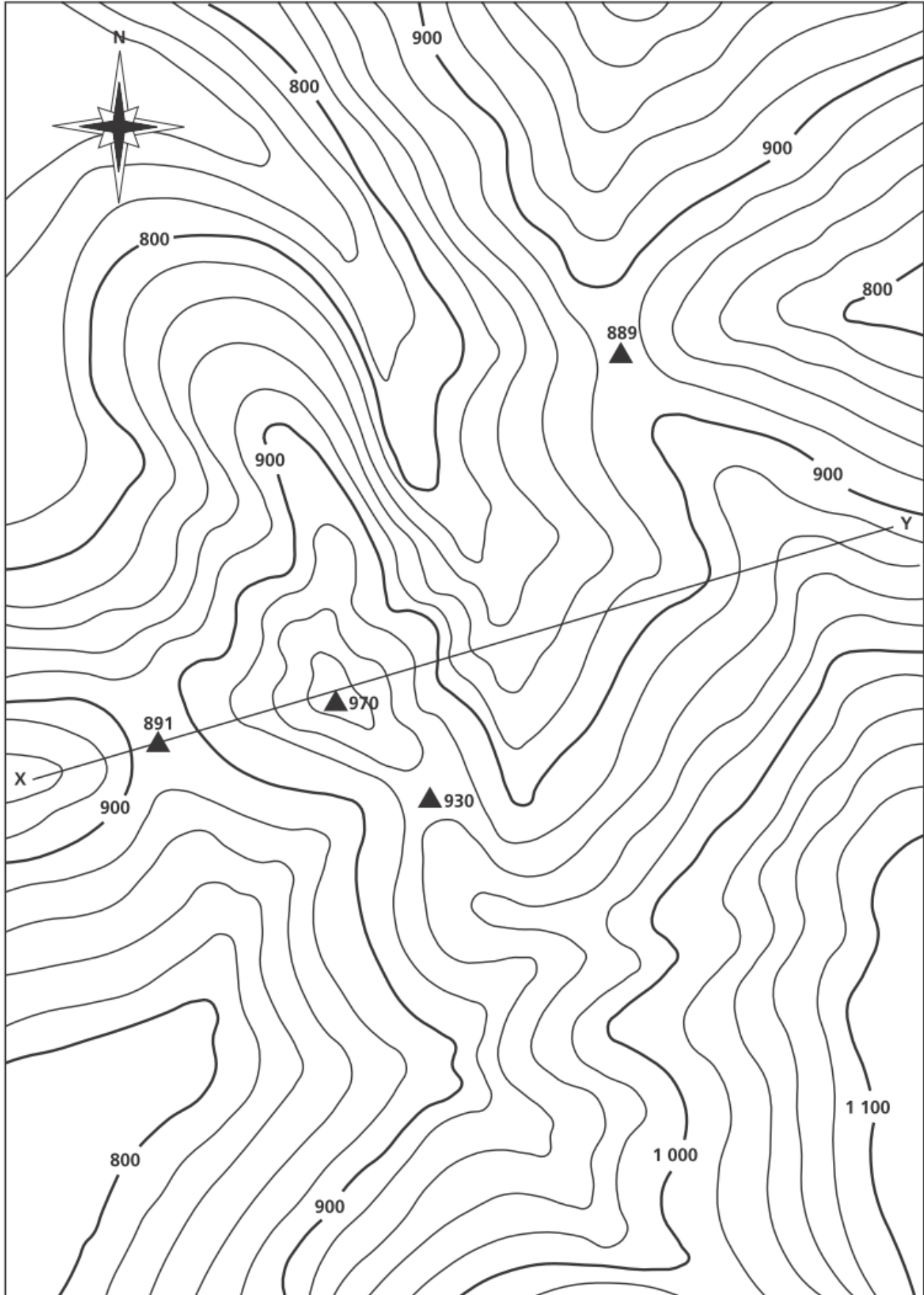
A veces, cuando el relieve es poco sinuoso, conviene exagerar la escala vertical, de esta forma apreciaremos con más detalle algunas formas de relieve que de otra manera nos pasarían desapercibidas.

Pero con fines geológicos no es recomendable esta práctica ya que implica una deformación del relieve, lo que falsearía los datos geológicos.

Nombre: \_\_\_\_\_ Curso: \_\_\_\_\_ Fecha: \_\_\_\_\_

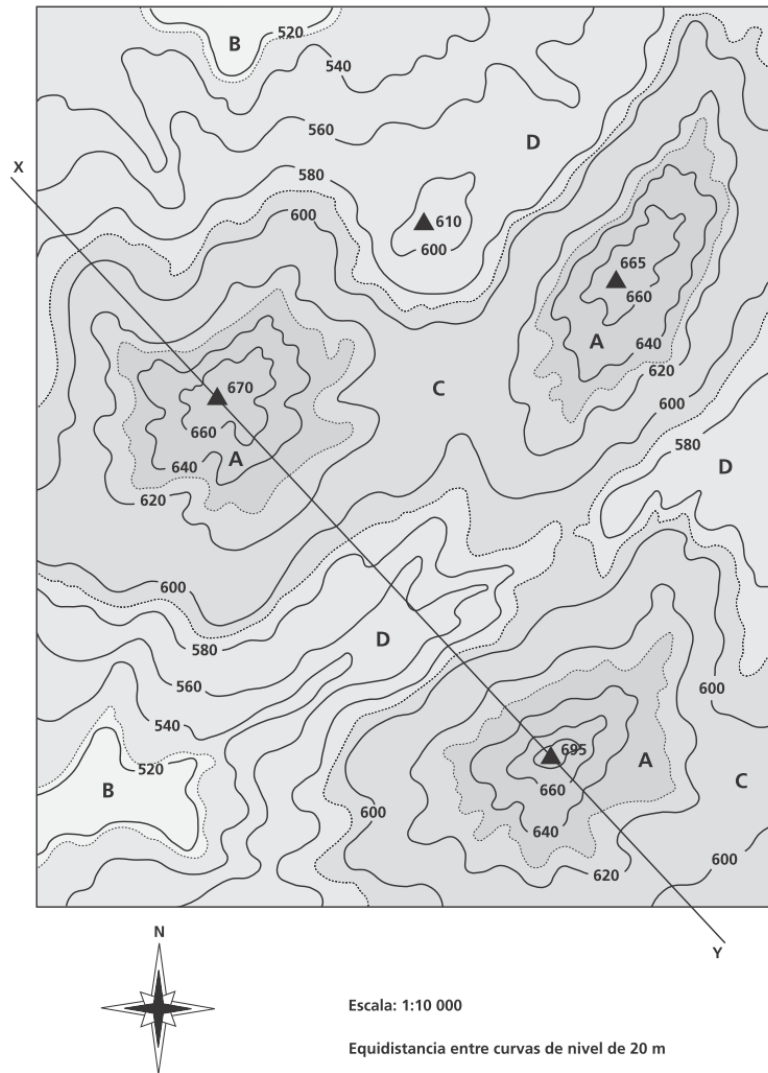
## El perfil topográfico

1. Realiza el perfil topográfico XY señalado en el siguiente mapa topográfico.



Nombre: \_\_\_\_\_ Curso: \_\_\_\_\_ Fecha: \_\_\_\_\_

## El perfil topográfico



5. Realiza el corte geológico indicado (X-Y) en este mapa en el que aparecen cartografiadas cuatro capas horizontales (A, B, C y D).