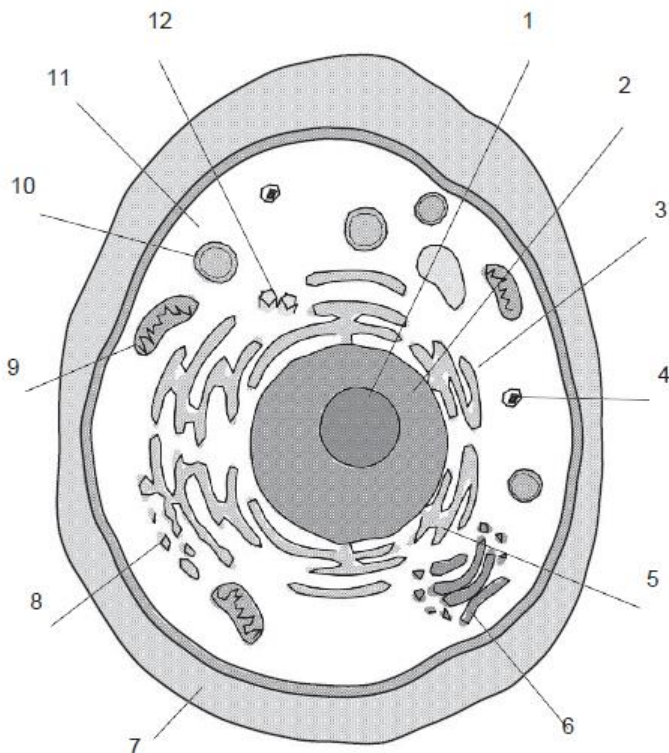


**BOLETÍN DE REPASO UNIDADE 1: O SER HUMANO E A SAÚDE.**

1. Na seguinte representación dunha célula identifica cada estrutura celular co seu número correspondente:



2. Escribe as palabras que faltan para completar o seguinte parágrafo:

Os sucesivos graos de complexidade estrutural en que se organiza a materia viva desde o átomo ao ser vivo reciben o nome de ..... Pódense atopar. . .  
..... (sen vida) e .....  
..... (que teñen vida). Dentro dos sen vida encontramos o nivel .....  
....., formado polos átomos como C, H, O ou N. O nivel .....  
..... onde atopamos as moléculas que se agrupan formando o nivel .....  
..... As macromoléculas asócianse formando os .....  
..... Dentro dos que teñen vida encontramos no nivel .....  
....., integrado polas células; as células con igual función e morfoloxía forman ...  
....., varios tecidos forman os ....., que  
desempeñan unha determinada función. Os órganos asócianse en estruturas superiores  
denominadas ..... e ..... intégranse  
formando un .....

3. Define os seguintes termos:

- a. Célula:
- b. Tecido:
- c. Órgano:
- d. Aparato:
- e. Sistema:

4. Enumera os tecidos do organismo humano e as células que os caracterizan.

TECIDOS HUMANOS	TIPOS	CÉLULAS	FUNCIÓN
TECIDO EPITELIAL			
TECIDO MUSCULAR			
TECIDO NERVIOSO			
TECIDO CONECTIVO			

5. Indica tres exemplos de cada unha das seguintes estruturas:

- a. Órganos:
- b. Aparatos:
- c. Sistemas:

6. Describe brevemente as funcións dos seguintes aparatos e sistemas:

- a. Aparato respiratorio
- b. Aparato excretor
- c. Sistema endócrino
- d. Sistema nervioso

7. Cal é a definición de enfermidade? Cal é a diferenza entre os síntomas e signos dunha enfermidade? Pon 3 exemplos de cada un.
8. Clasifica as seguintes enfermidades:
- Pé de atleta
  - Enfermidade do sono
  - Diabetes
  - Gripe
  - Trastorno de personalidade
  - Gonorrea
  - Fractura do fémur
  - Malaria
  - Síndrome de Down
  - Alzheimer
  - Raquitismo
  - Tétano
  - SIDA
9. Qué unha zoonose? Son de contaxio directo ou indirecto?
10. Indica as seguintes oracións son verdadeiras ou falsas. Se son falsas corríxeas.
- A flora bacteriana é un tipo de defensa interna.
  - As secrecións, como a saliva, posúen substancias que destrúen os microorganismos.
  - Na resposta inmunitaria inespecífica interveñen os linfocitos.
  - Os macrófagos son células do sistema inmune que teñen capacidade de fagocitose.
  - Os linfocitos B recoñecen os antíxenos das células invasoras e estimulan aos linfocitos T para producir os anticorpos.
  - Os linfocitos T son células que producen anticorpos.
  - Os anticorpos son proteínas específicas que son diferentes para cada antíxeno.
  - A vacinación é un método preventivo, ao igual que os antibióticos.
  - Os antibióticos son tratamentos para curar enfermidades bacterianas.

11. Indica que tipo de resposta inmunitaria se representa no seguinte debuxo. Explica que procesos teñen lugar, acordate de citar todas as células implicadas e a función de cada unha.

