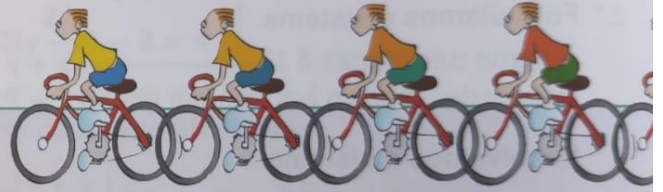


REPRESENTAR GRAFICAMENTE AS SOLUCIÓNS DUNHA ECUACIÓN LINEAL

FAINO DESTE XEITO



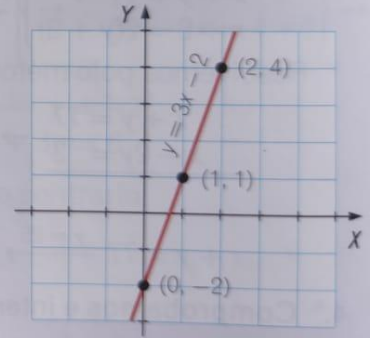
1. REPRESENTAR GRAFICAMENTE AS SOLUCIÓNS DUNHA ECUACIÓN LINEAL

Representa graficamente as solucións da ecuación $3x - y = 2$.

PRIMEIRO. Despexamos unha das incógnitas. $y = 3x - 2$

SEGUNDO. Utilizando a ecuación, e dándolle valores a x , construímos unha táboa de valores.

x	-2	-1	0	1	2
y	-8	-5	-2	1	4



TERCEIRO. Considerando cada par de valores como un punto do plano e uníndoos, obtemos a recta das solucións da ecuación.

2. RESOLVER UN SISTEMA GRAFICAMENTE E DETERMINAR O NÚMERO DE SOLUCIÓNS

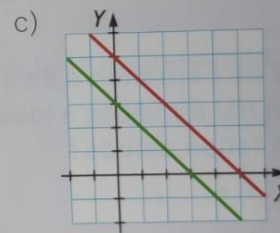
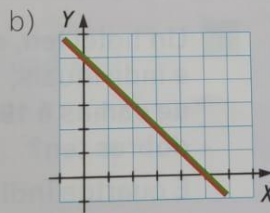
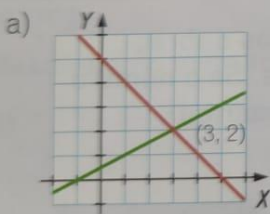
Determina o número de solucións destes sistemas.

$$\text{a) } \begin{cases} x + y = 5 \\ x - 2y = -1 \end{cases}$$

$$\text{b) } \begin{cases} x + y = 5 \\ 2x + 2y = 10 \end{cases}$$

$$\text{c) } \begin{cases} x + y = 5 \\ x + y = 3 \end{cases}$$

PRIMEIRO. Representamos graficamente as solucións de cada unha das ecuacións do sistema.



SEGUNDO.

- Se as dúas rectas se cortan, o sistema ten unha única solución. → a) Ten unha solución: (3, 2).
- Se as dúas rectas coinciden, o sistema ten infinitas solucións. → b) Ten infinitas solucións.
- Se as dúas rectas son paralelas, o sistema non ten solución. → c) Non ten solución.