

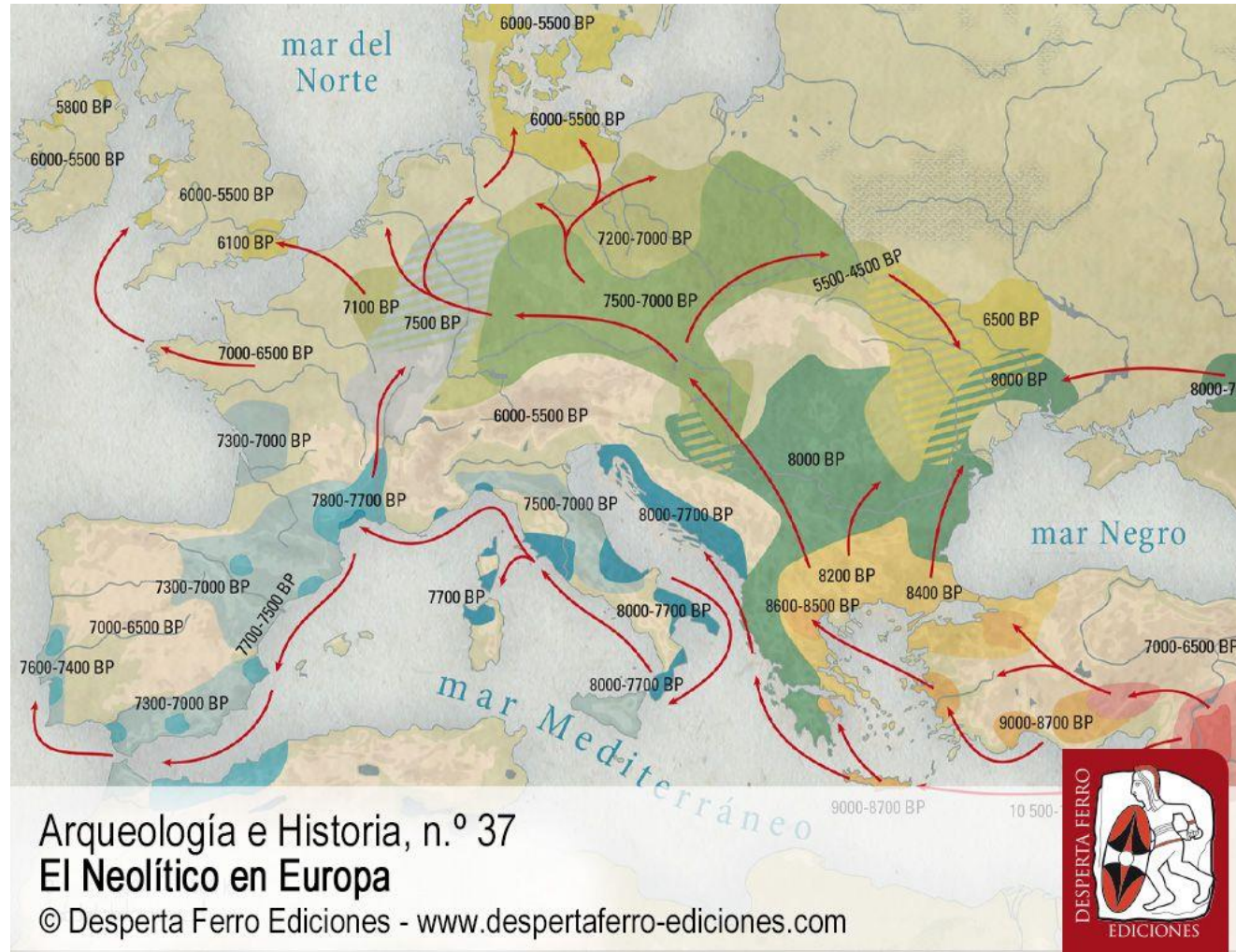
# Neolítico (9.000/6.000-3.000)

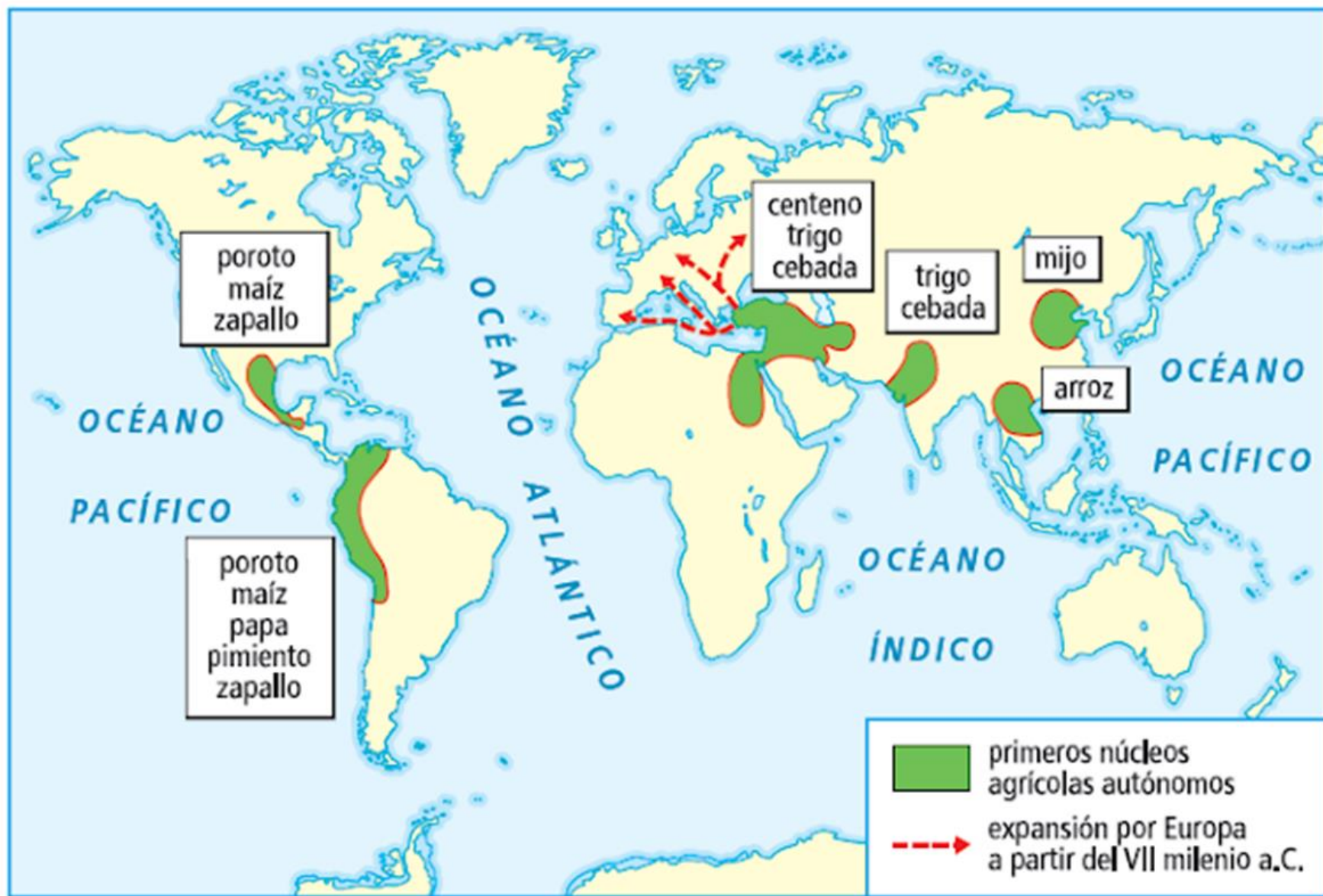
- Continúa o calentamento climático
- Invención da agricultura e da gandería.
- Nova técnica de talla: o pulido
- Aparecen tamén a cerámica, a cestería e os tecidos
- Sedentarización: as primeiras aldeas
- Xerarquización social
- O megalitismo

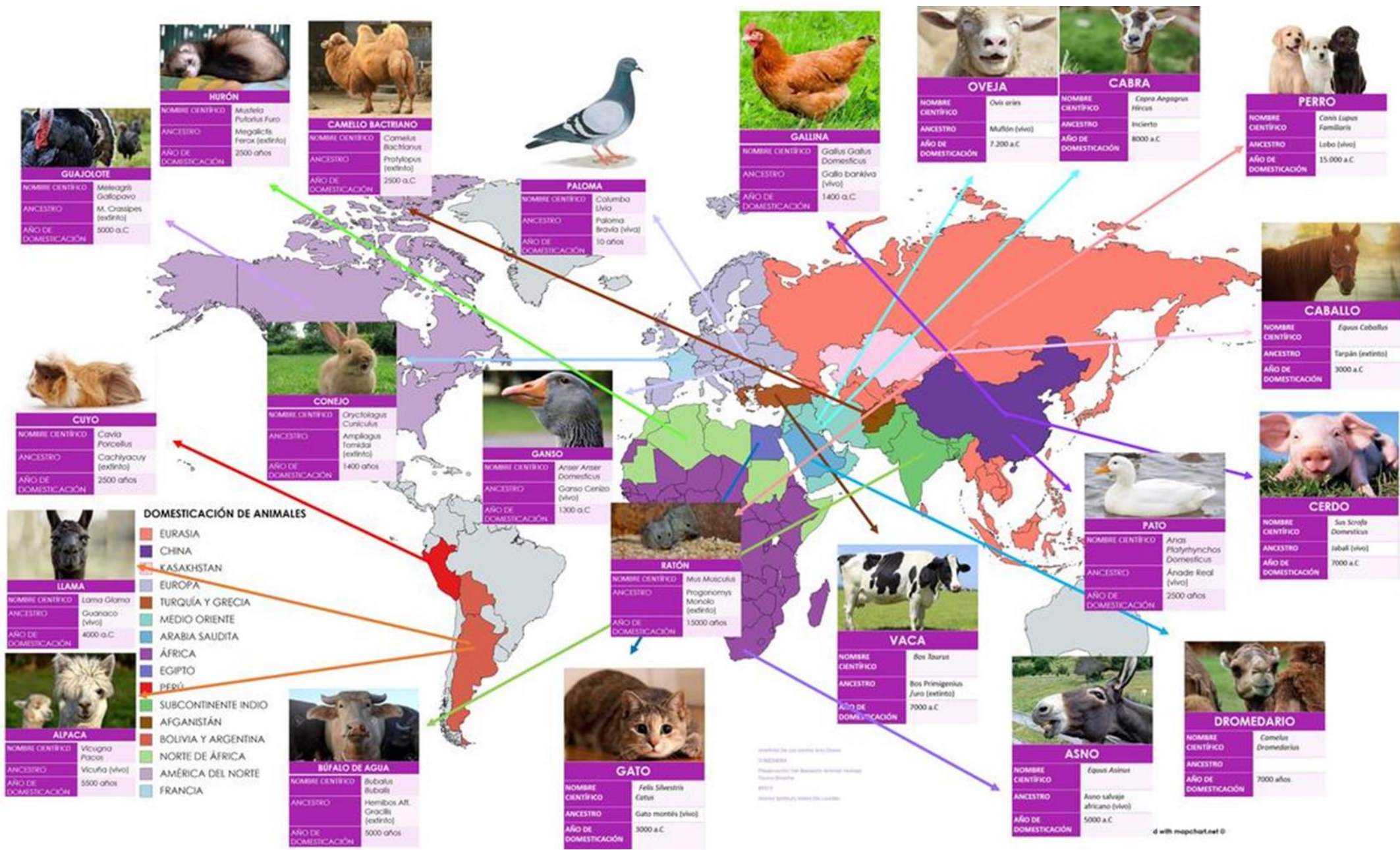
# A Teoría do oasis

- **O proceso de sedentarización das organizacións nómadas que ocupaban o Medio Oriente polo el 10.000 a. de C. foi consecuencia dos efectos dun cambio climático.** Un episodio da Historia da Terra no que un sensible aumento das temperaturas comportou a redución das zonas húmidas: mentres ríos e lagos minguaban, as superficies áridas aumentaron en detrimento de bosques e prados. Esta nova realidade medioambiental impediu que homes e mulleres vagaran despreocupados por un territorio abundante en agua e alimentos. **Foi entón cando os seus movementos comezaron a restrinxirse, limitándose ás cercanías de aqueles *oasis* exclusivos, de aquelas paraxes verdes e anegadas nas que xurdiron as civilizacións.**

# Difusión do Neolítico





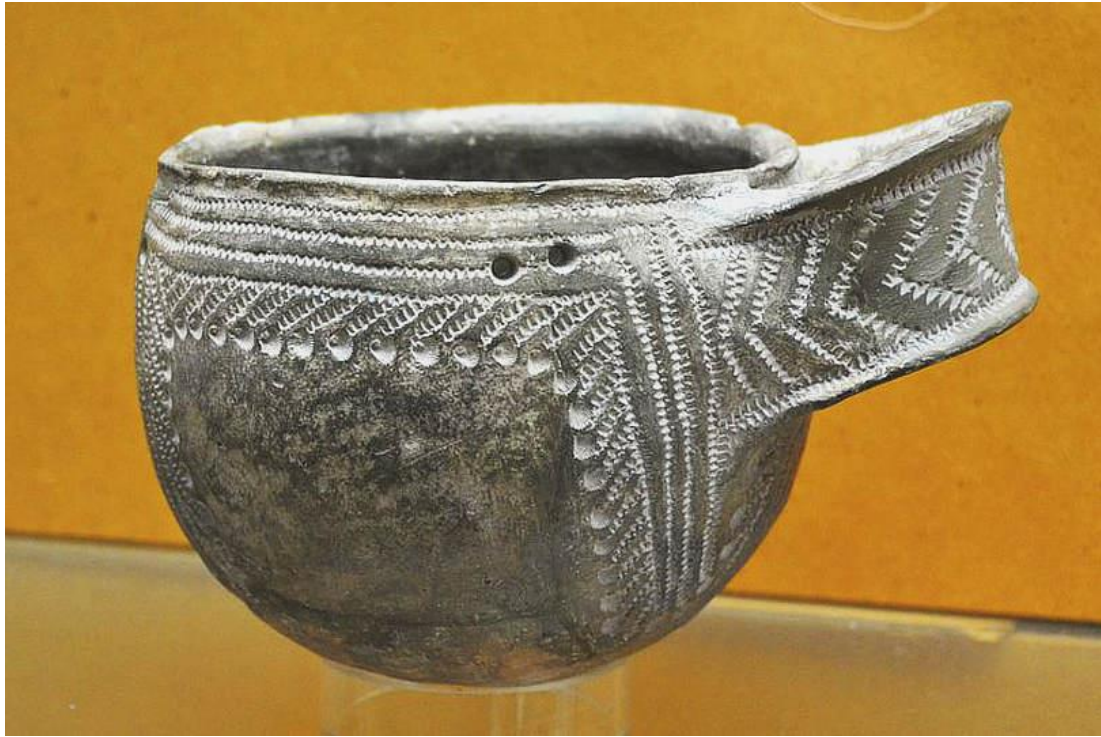


Mapa de los continentes  
 Fuente: Enciclopedia de la Biología  
 Fuente: Enciclopedia de la Biología





alamy - P4XGAB



## A CERÁMICA CARDIAL



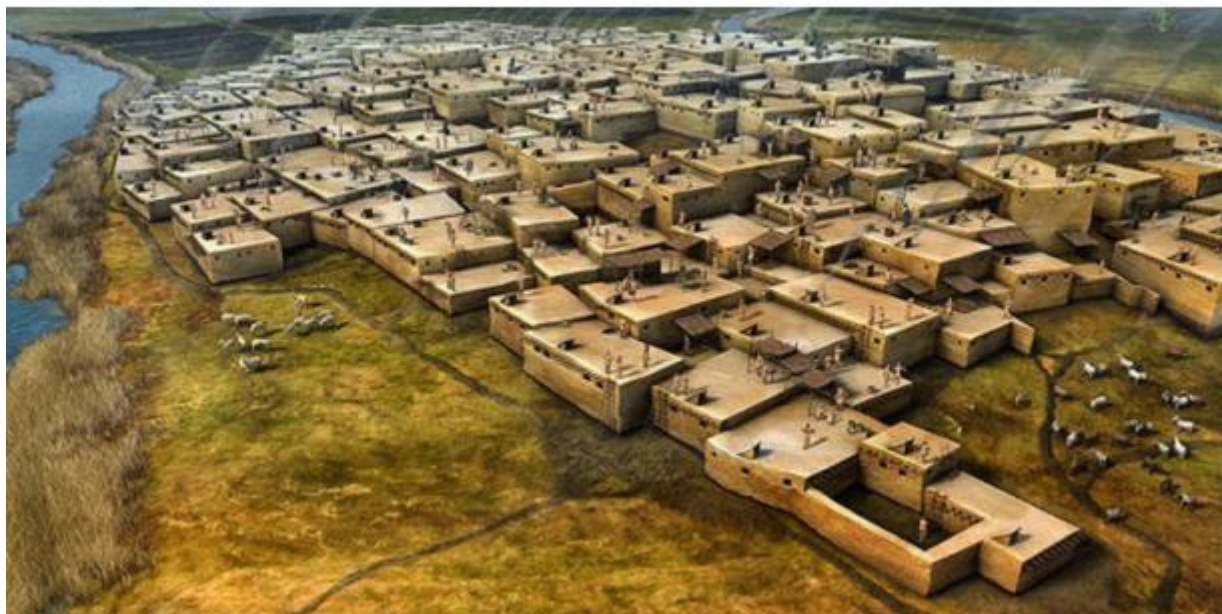






 dreamstime.com

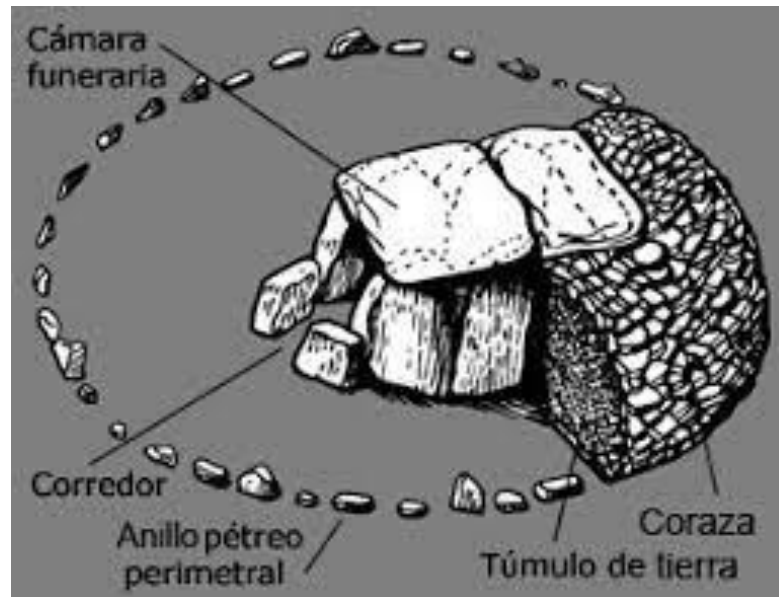
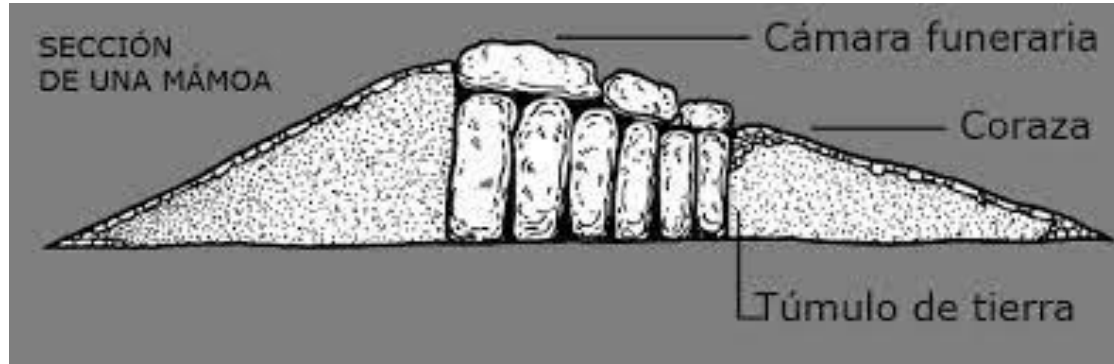
ID 181799707 © Thesplitface



CHATAL HUYUK, a primeira cidade (6.600-5.600 a,c.)



# O MEGALITISMO





● **Megalitismo atlántico**  
 ● **Arquitectura ciclópea**

