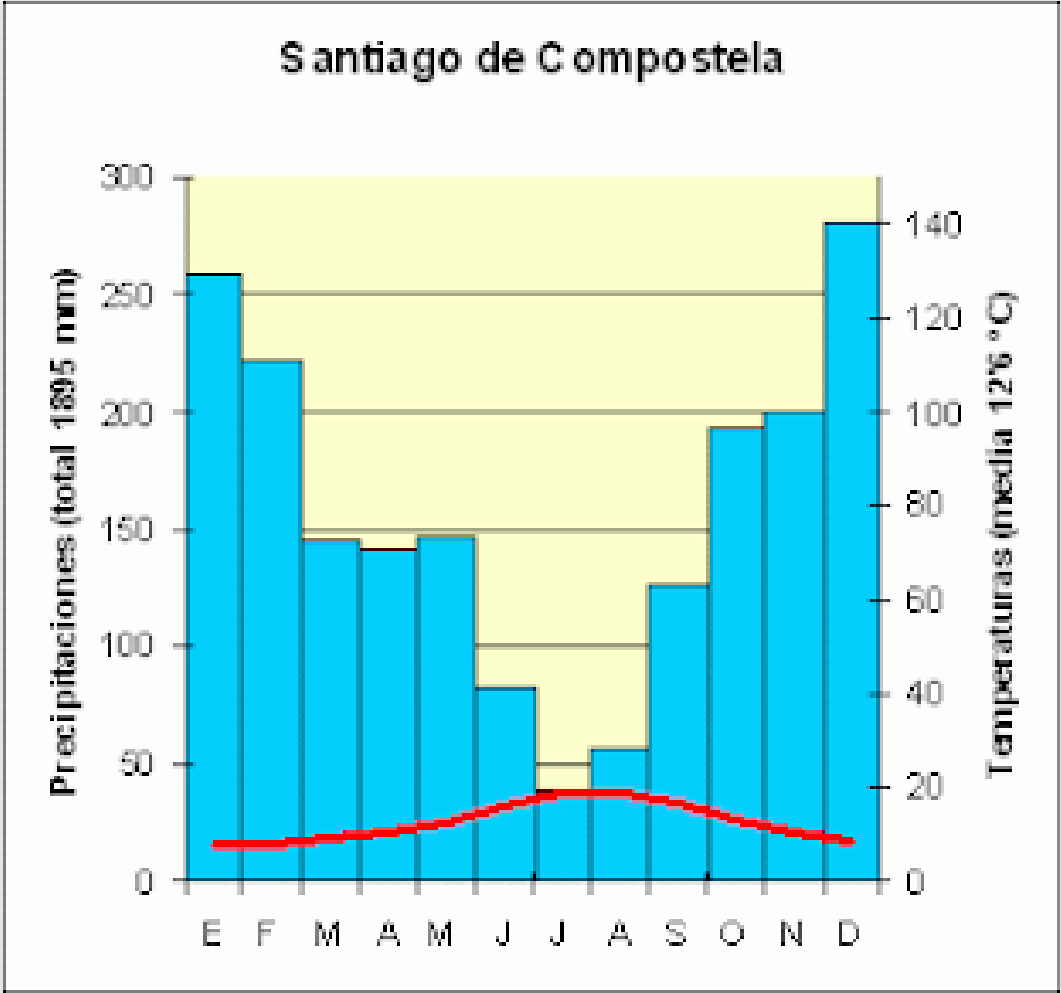
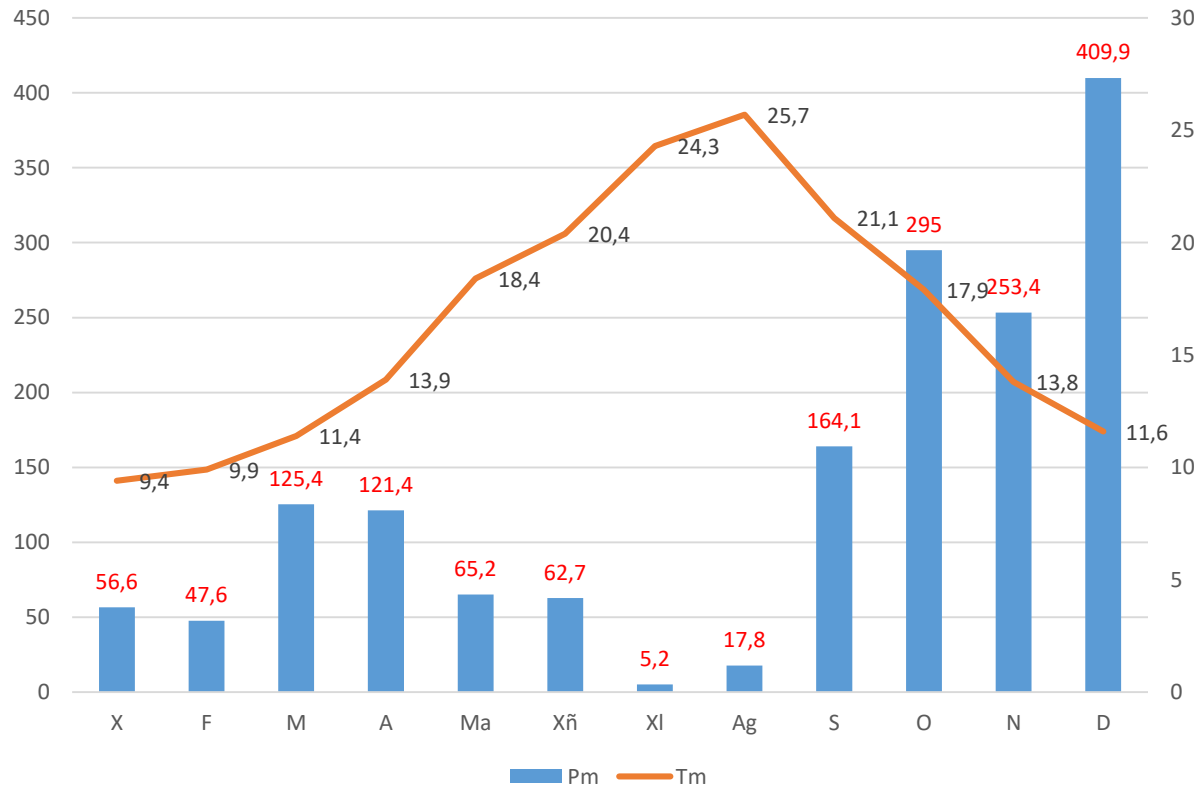


Oceánico



SANTIAGO DE COMPOSTELA 2022



Pt:1567 mm

Tm: 15,7°

Paisaxe atlántica

- A FRAGA.

Árbores de folla caduca: faia, carballo

- A LANDA.

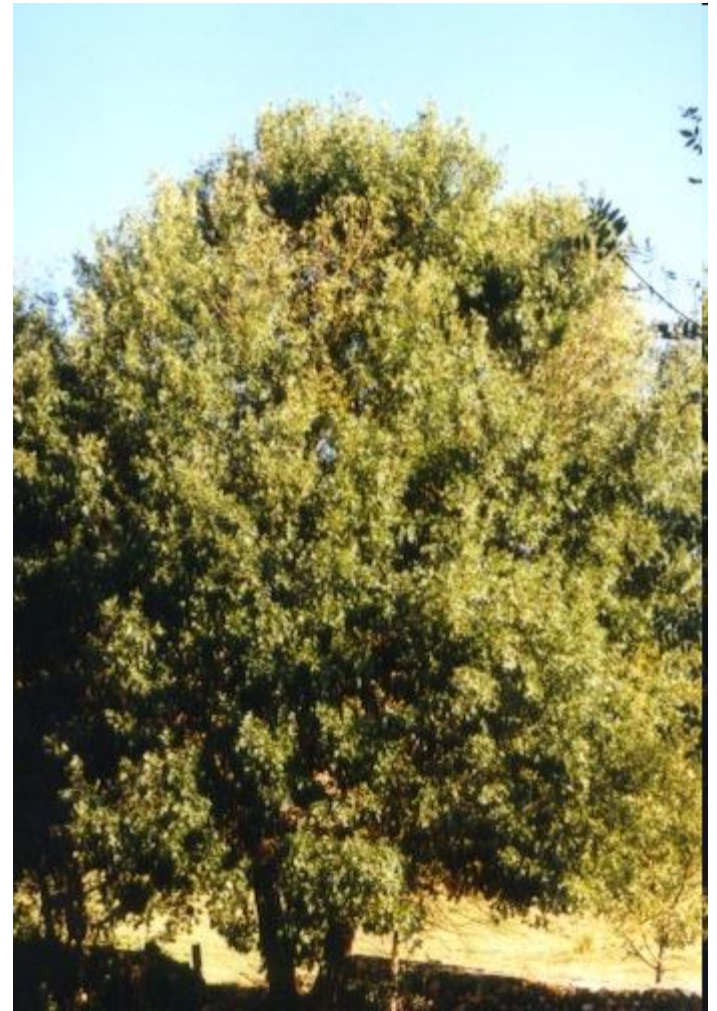
Sotobosque: toxo, xesta, carqueixa...

- O PRADO

Vexetación herbácea



Bidueiro



Freixo



Tilo



A fraga está formada por unha combinación de árbores de folla caduca que lle dan un aspecto moi diverso. Xeran un enorme sustrato orgánico que permite a formación de humus. As anchas copas permiten a conservación da humidade no verán, polo que son resistentes ós incendios.

Souto de castiñeiros



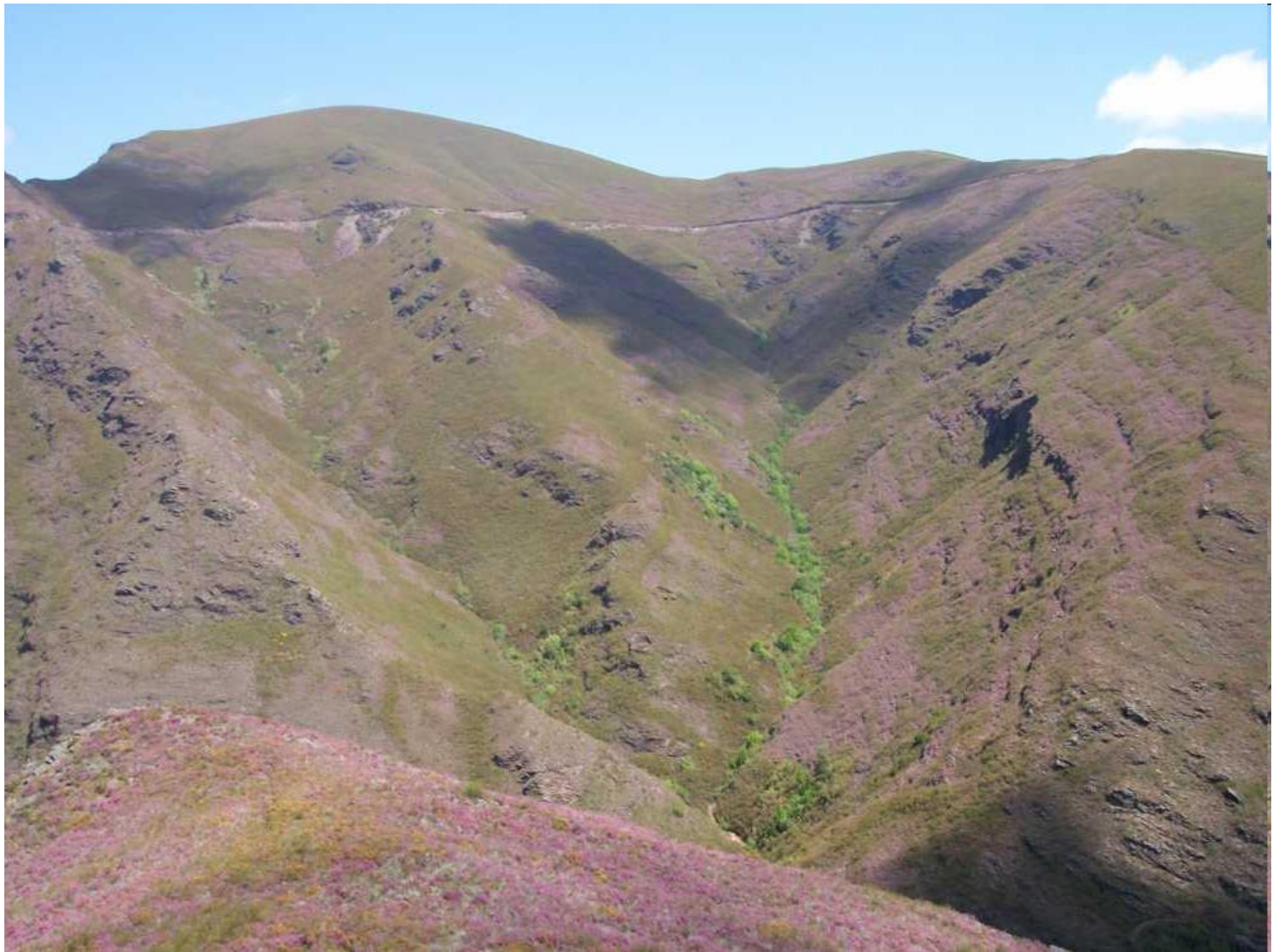
Plantaciones



Landa







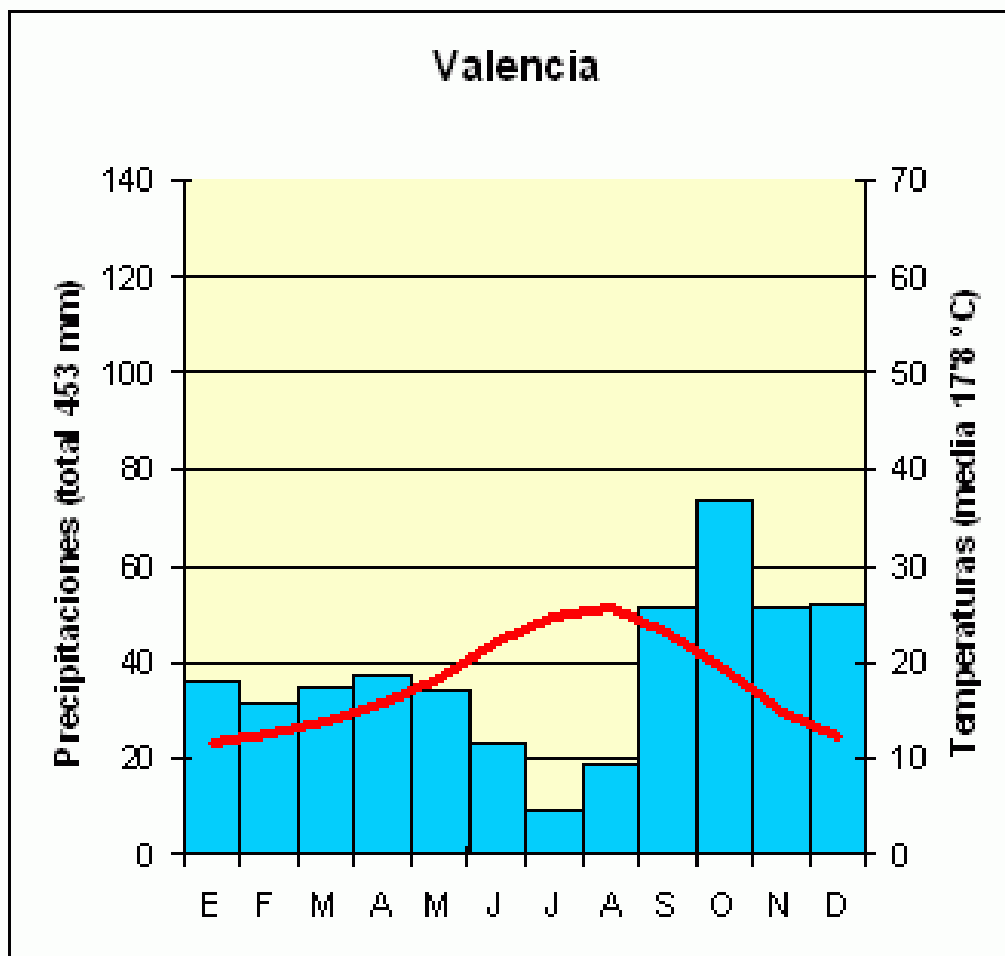
O PRADO



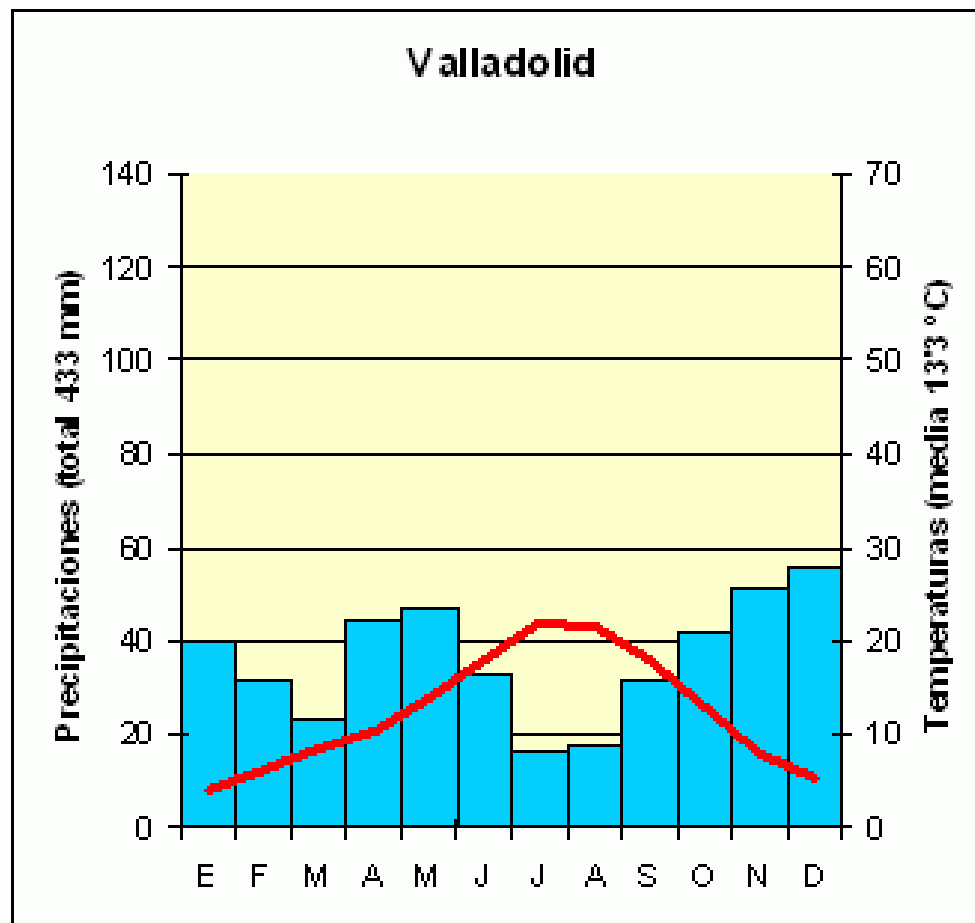
Paisaxes mediterráneas

- O bosque
- -Aciñeira.
- -Sobreira.
- O sotobosque
- -Maquis.
- -Garriga .
- -Estepa

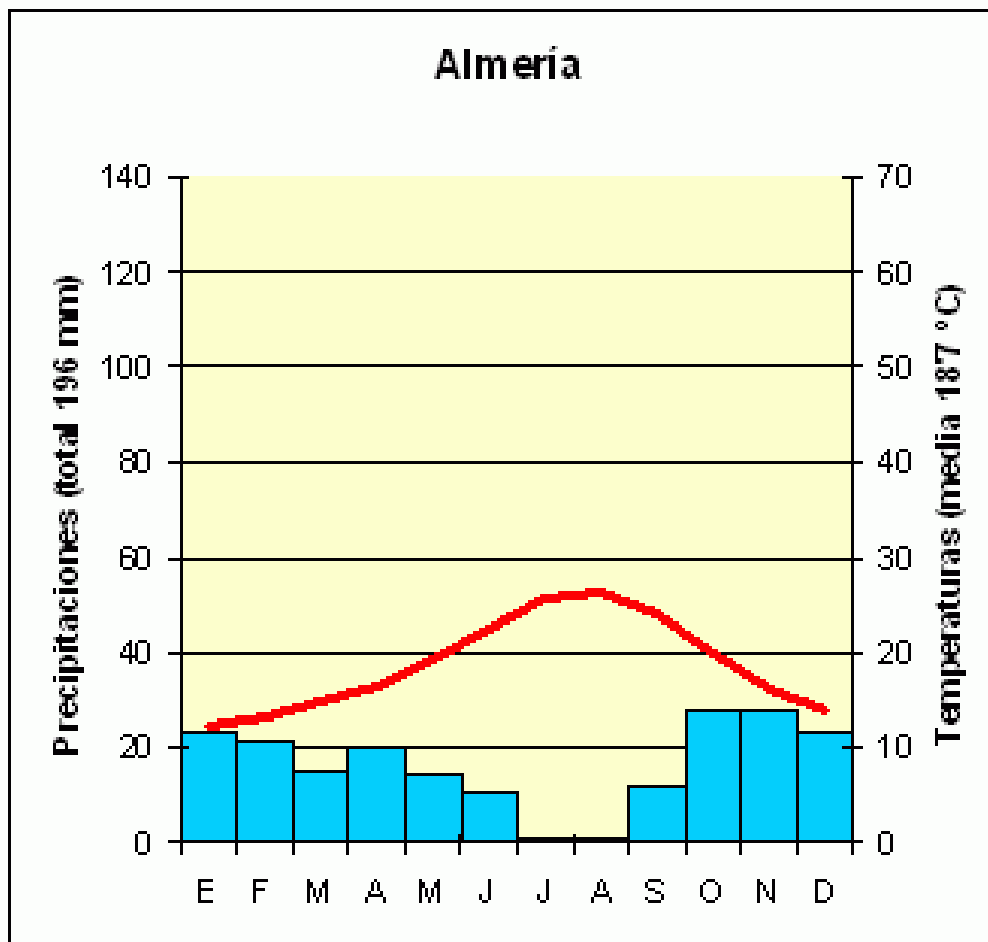
Mediterráneo costero/litoral



Mediterráneo continentalizado



Mediterráneo semidesértico



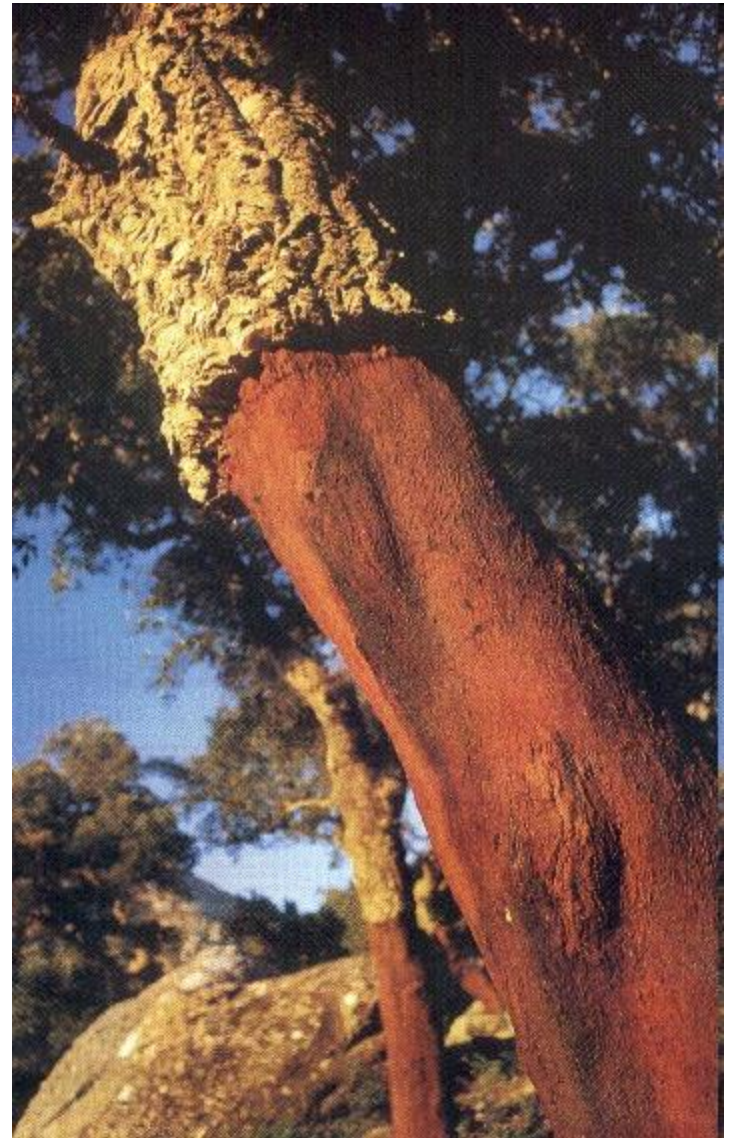


ACIÑEIRA





Sobreira





Piñeiro manso



Algarrobo

maquis





xara



Espino

garriga





Romeiro



tomiño



lavanda

Estepa



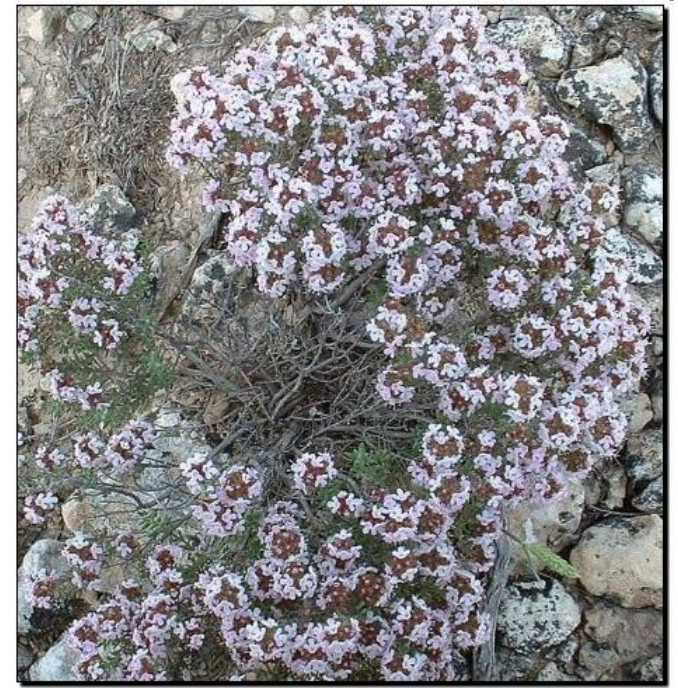
Esparteira



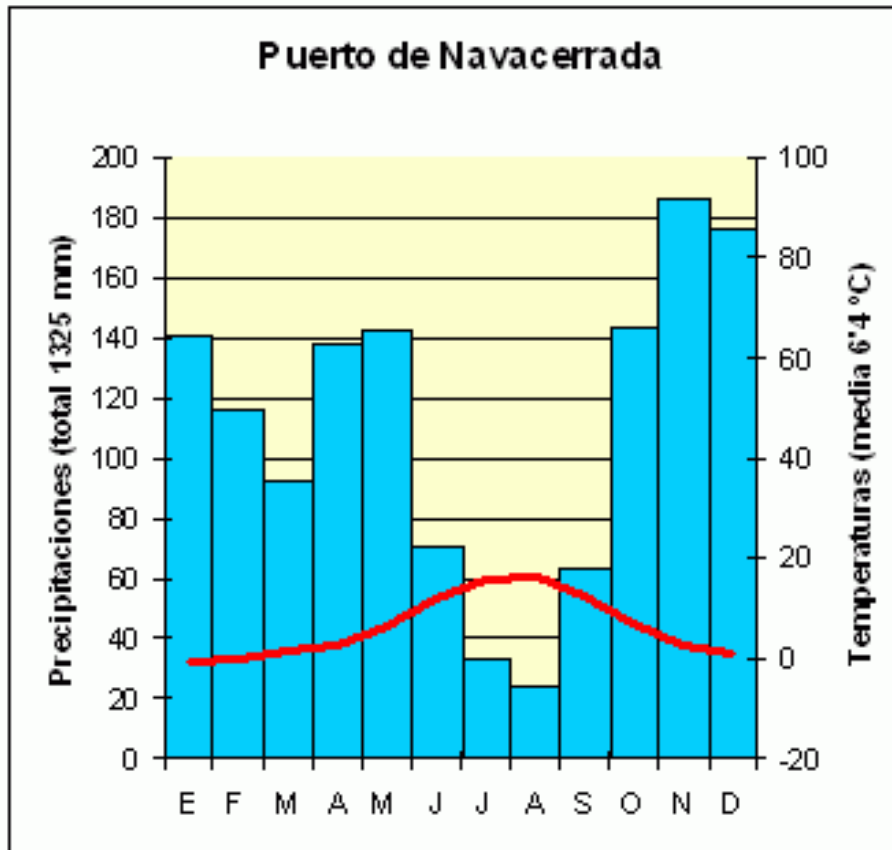
Palmito



Cardo

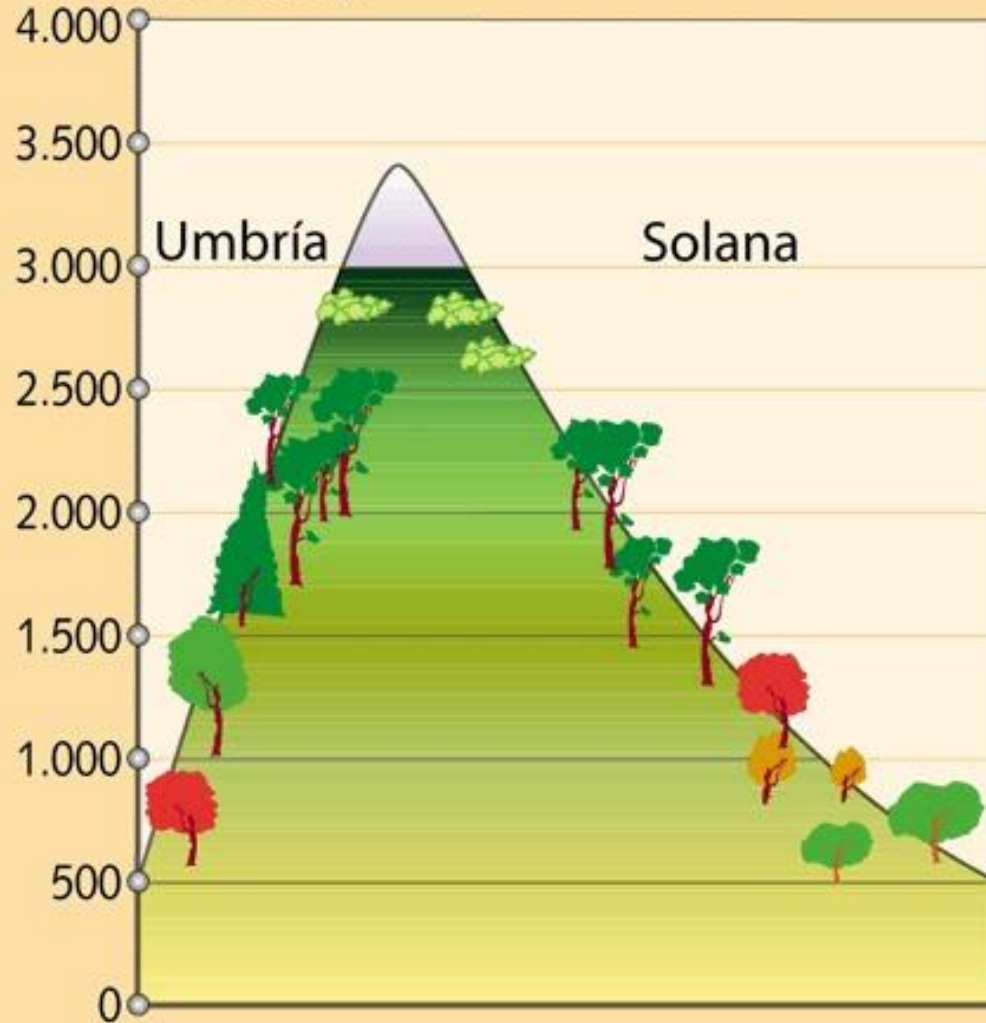


Montaña



Pirineos

Altitud (En metros)



Prados



Abeto



Haya



Pino



Roble



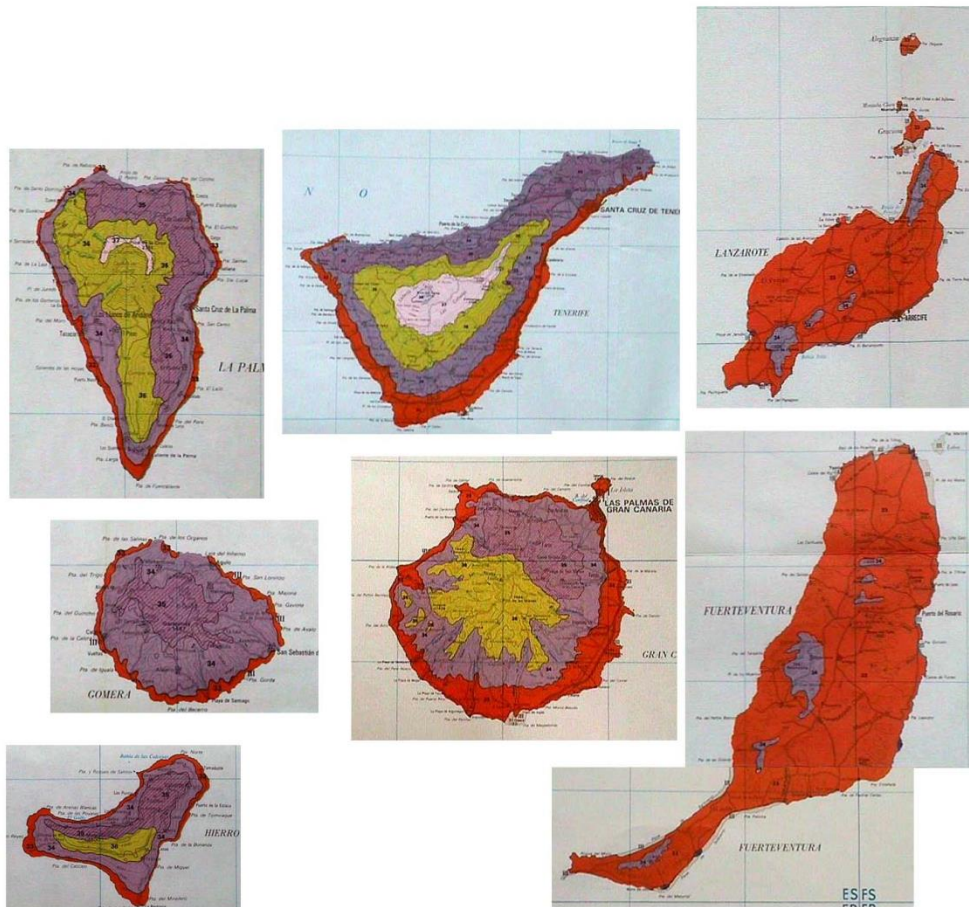
Quejigo



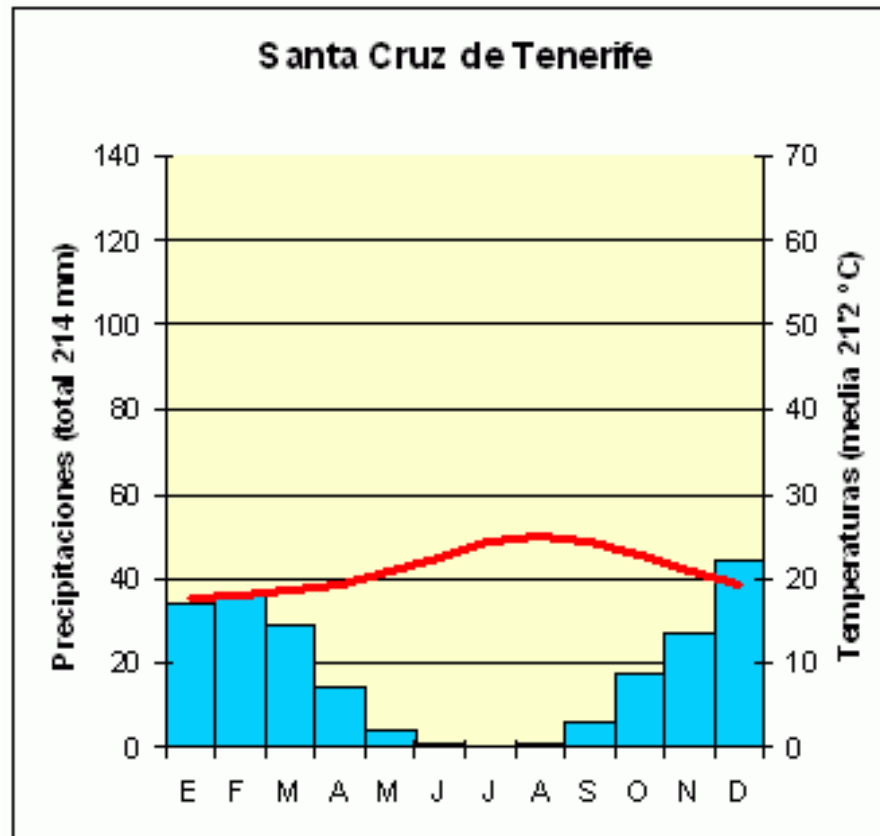
Encina

As Canarias

- Condicionadas pola insularidade, a latitude e a altitude

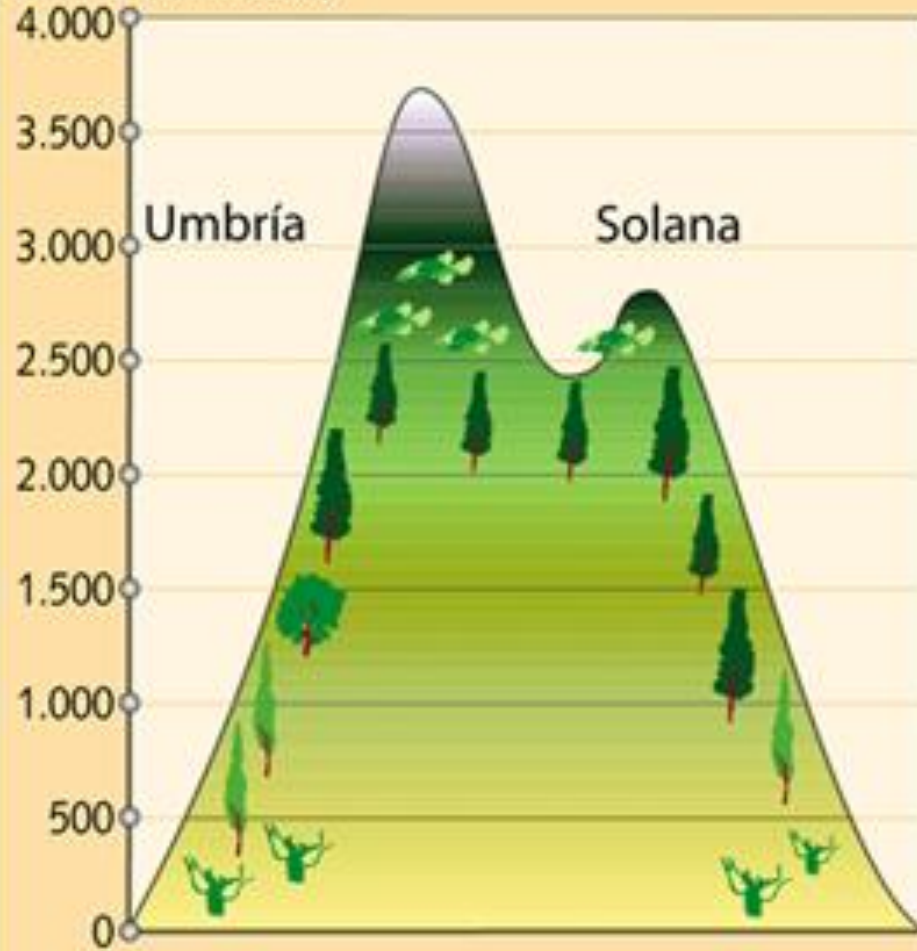


Subtropical



Teide

Altitud (En metros)



-  Matorral de alta montaña (retama)
-  Pino canario
-  Laurisilva
-  Sabina
-  Tabaiba y cardón

PISO BASAL (-600 m)



TABAIDA



CARDÓN

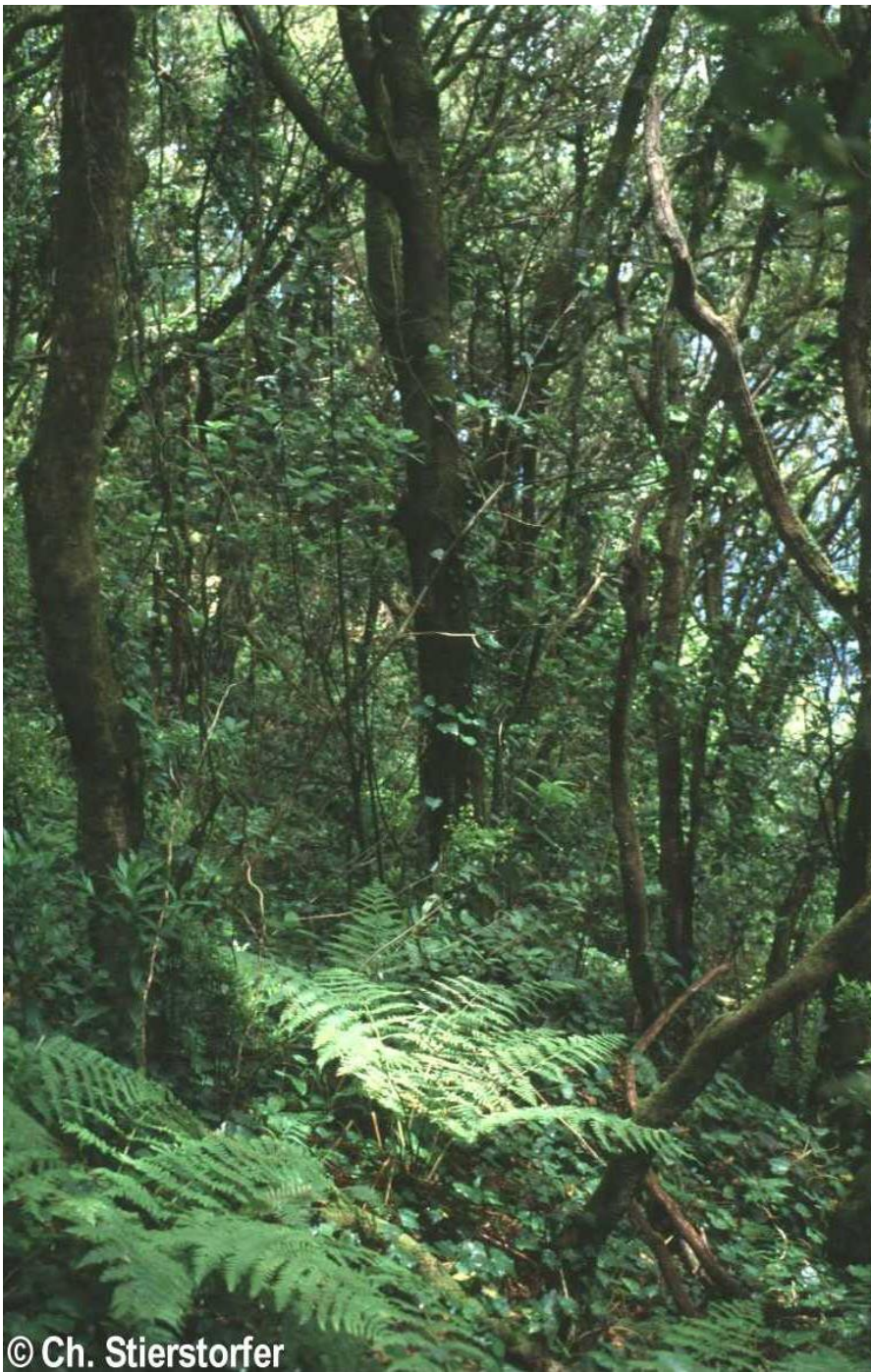
PISO INTERMEDIO (600-800 m)



DRACO



SABINA CANARIA



© Ch. Stierstorfer



PISO TERMOCANARIO
Laurisilva (800-1200)

BRÉTEMAS DOS ALISIOS





Piso canario (1200-
2500m.)

Piñeiro canario

Estepa supracanaria
(+2500m.)



