

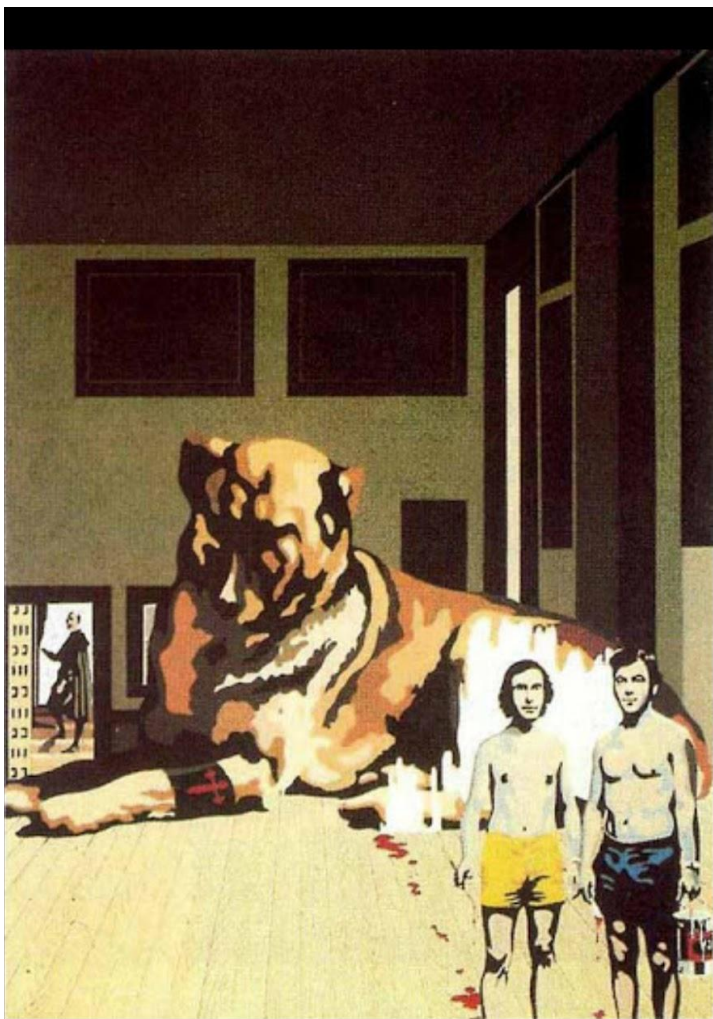


EQUIPO CRÓNICA

El Equipo Crónica fue un grupo artístico fundado en 1964 por tres pintores: Manolo Valdés, Rafaell Solbes y J. Antonio Toledo, aunque este último se desligó pronto del grupo. Su producción artística se enmarca en el periodo final del franquismo y el inicio de la transición a la democracia.

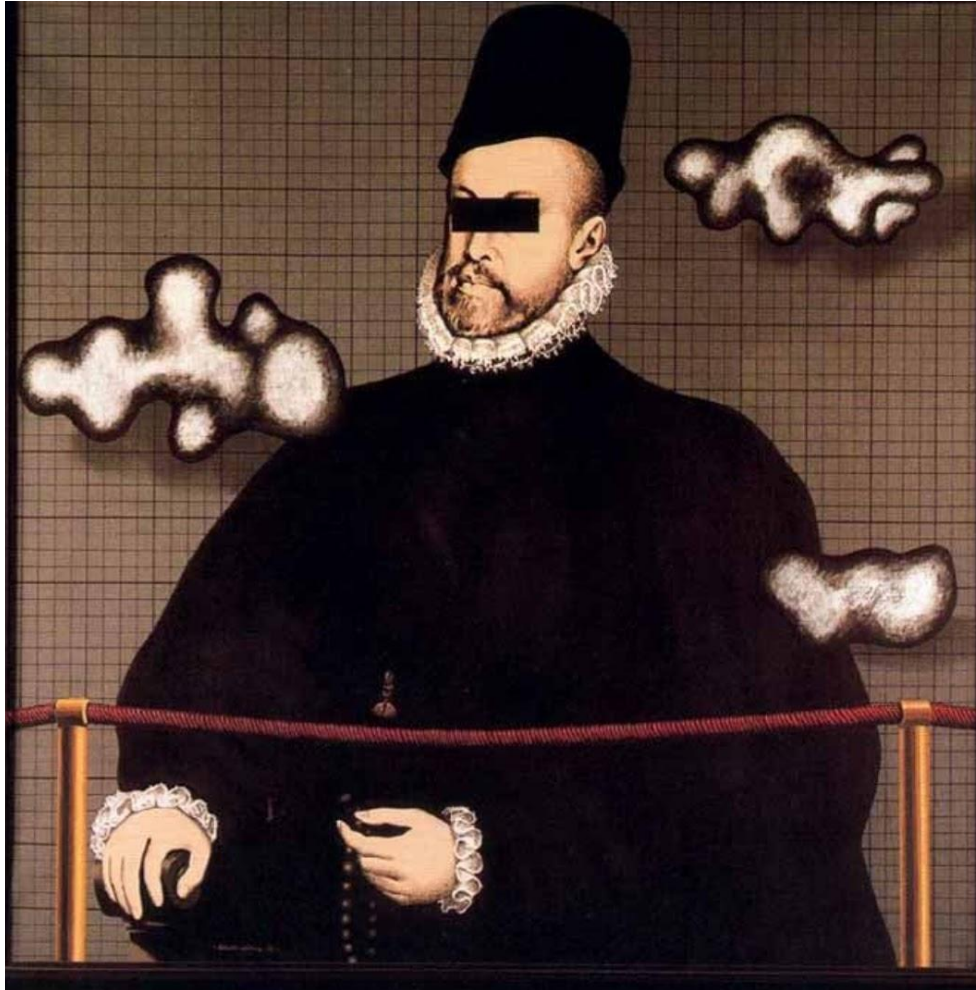
Sus obras son pinturas en gran formato y serigrafías, esto también como influencia del Pop Art americano





Su estilo era figurativo y se enmarcaba dentro del Pop Art, utilizando recursos de este movimiento, como las tintas planas, el uso de imágenes provenientes de la cultura de masas, como el cine policiaco, la prensa, los cómics...

los artistas



Se inspiraron también en la pintura española clásica como el Guernica de Picasso o los cuadros de Velázquez, sobre todo en “Las meninas”, obra de la que hacen múltiples versiones.



Bajo una apariencia de simple divertimento superficial y frívolo se escondía una crítica hacia la dictadura de Franco.





LA RENDICIÓN DE BREDA de Velázquez



El caballero de la mano en el pecho de EL GRECO



