

LECTURA DE IMÁGENES

¿QUÉ ES UNA IMAGEN?



René Magritte

SIGNIFICANTE



NIVEL DE LECTURA
DENOTATIVO



SIGNIFICADO



NIVEL DE LECTURA
CONNOTATIVO

CONTEXTO





BAD WATER KILLS MORE CHILDREN THAN WAR.
SUPPORT THE "ONE DROP OF WATER" PROJECT. SMS "DROP" TO 72 900 TO DONATE 50 SEK. WWW.UNICEF.SE



TIPOS DE IMÁGENES

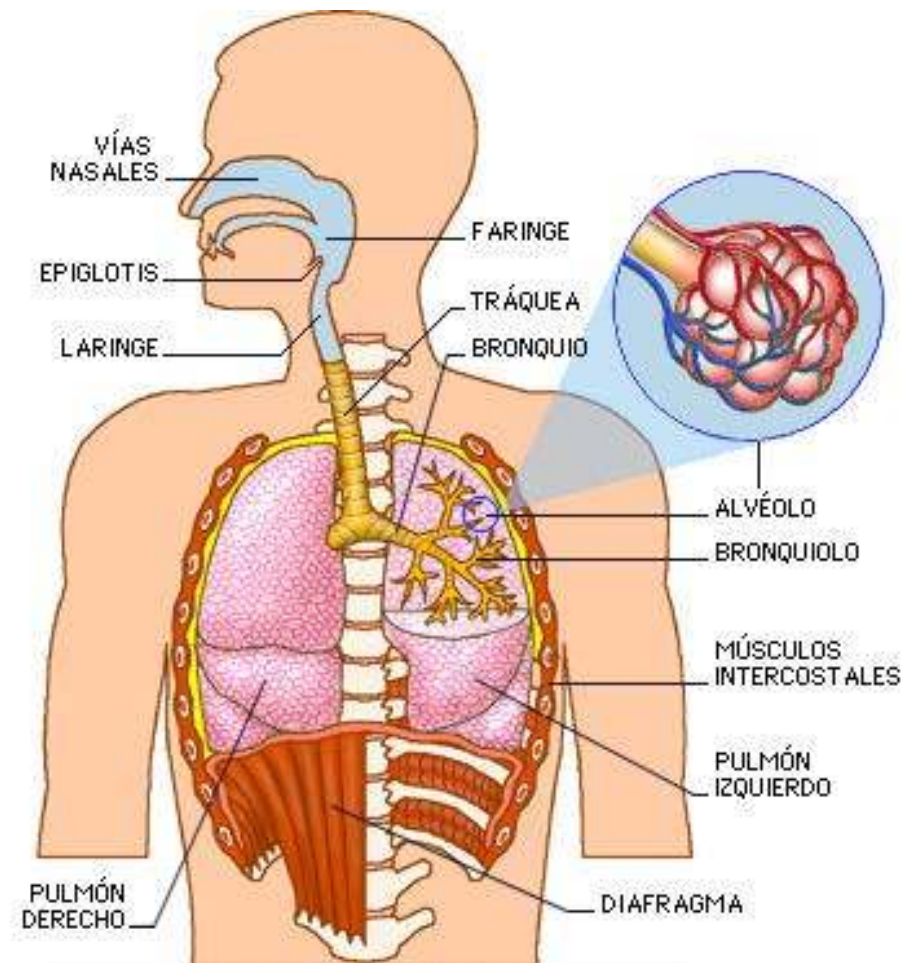
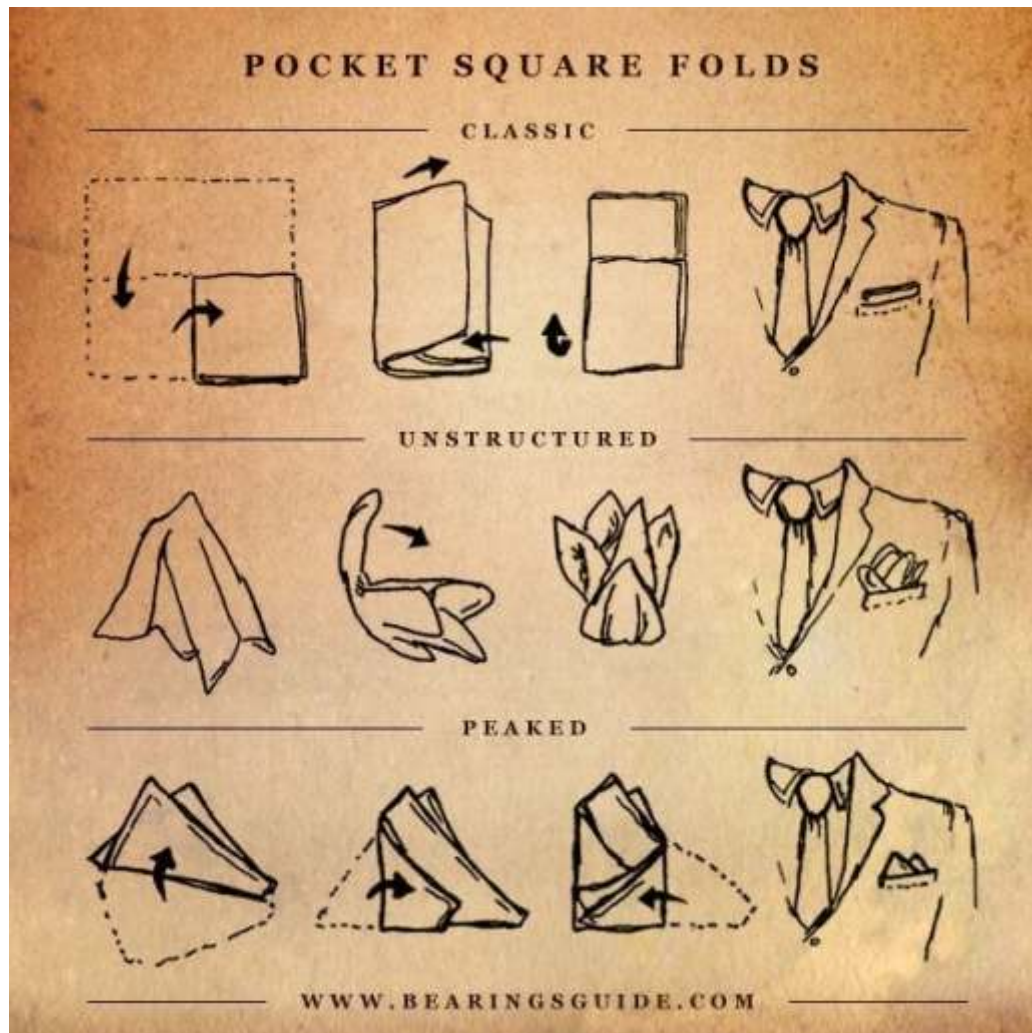
IMAGEN FIJA E IMAGEN EN MOVIMIENTO



FUNCIONES DE LAS IMÁGENES

FUNCIÓN DESCRIPTIVA

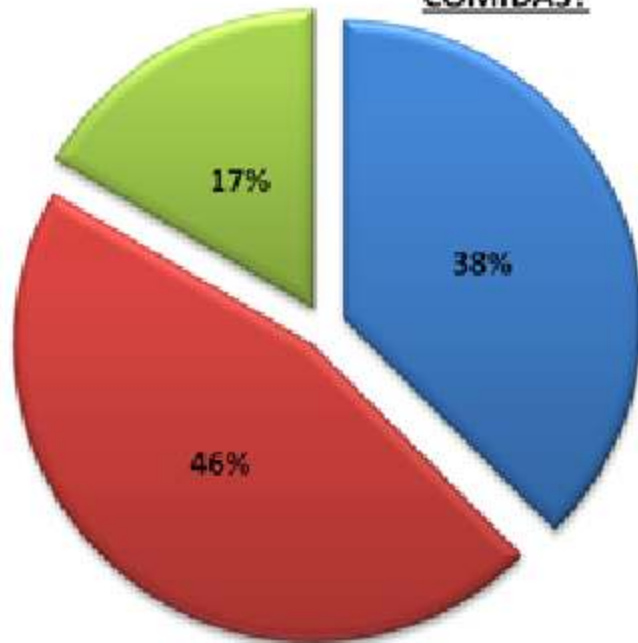
Una imagen sirve para aportar datos gráficos sobre un objeto, una situación, un hecho o una persona.



COMPONENTES DEL CIGARRILLO



¿ACOSTUMBRA A CONSUMIR GOLOSINAS ENTRE LAS PRINCIPALES COMIDAS?



- Todos / Casi todos los días
- Uno o dos días a la semana
- Nunca / Casi nunca



FUNCIÓN INFORMATIVA

Una imagen sirve como apoyo gráfico o como sustituto de un mensaje informativo. Es el caso de la fotografía periodística y la señalética.





FUNCIÓN ESTÉTICA

Una imagen sirve como forma de expresión personal y artística, intentando transmitirnos una idea de belleza, o producir en el receptor una emoción o un sentimiento subjetivo. Es el caso de las imágenes artísticas.



FUNCIÓN EXHORTATIVA

Una imagen que intenta crear una necesidad o un deseo de comprar o de poseer algo. Es la función de las imágenes de las imágenes publicitarias.



FUNCIÓN COMUNICATIVA

Una imagen sirve para identificar y diferenciar algo del resto.

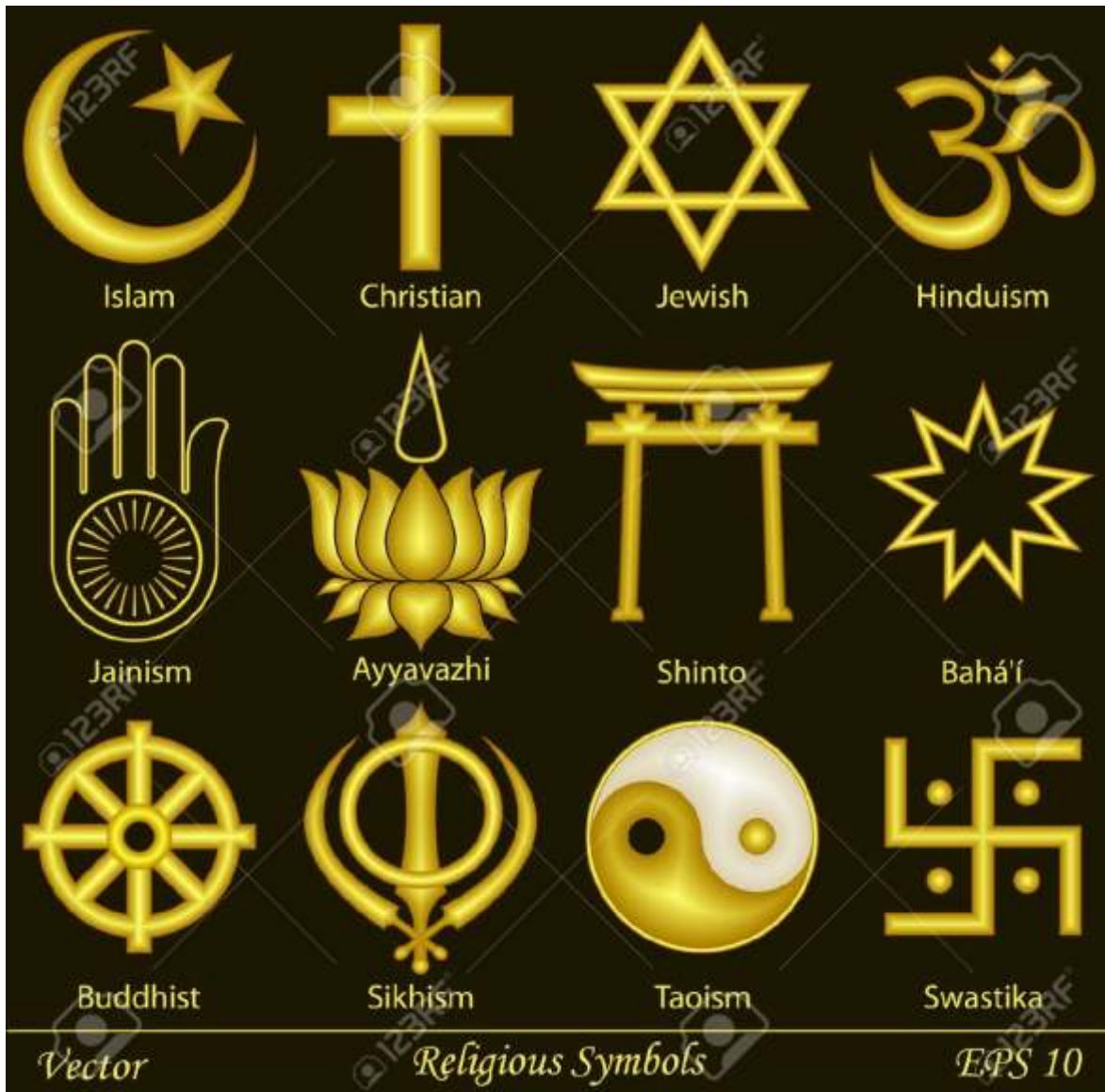


MARCAS

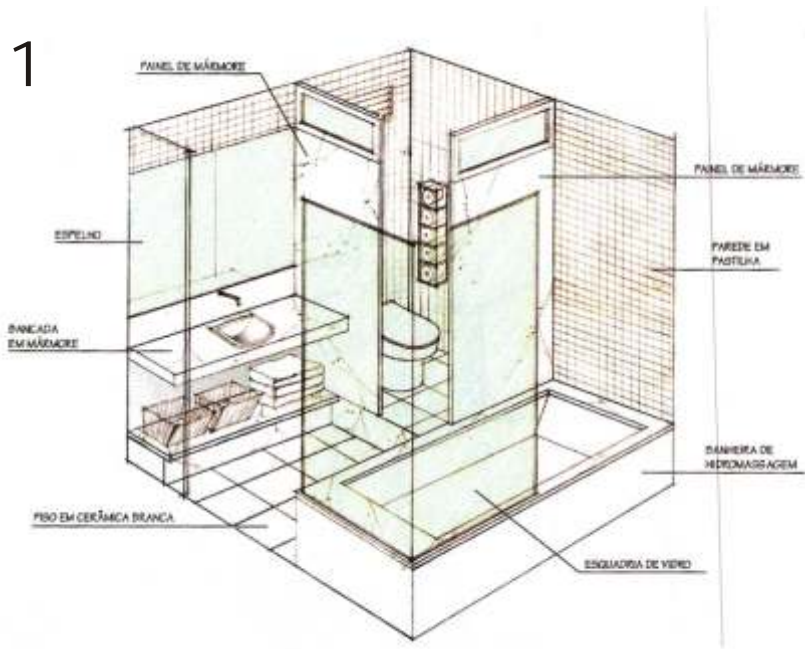


LOGOTIPOS

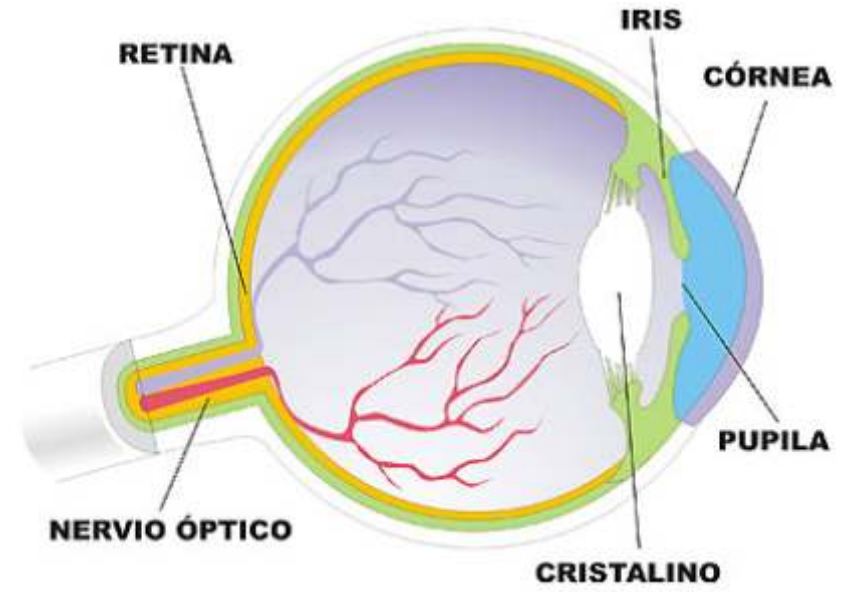
SÍMBOLOS



1



2



3



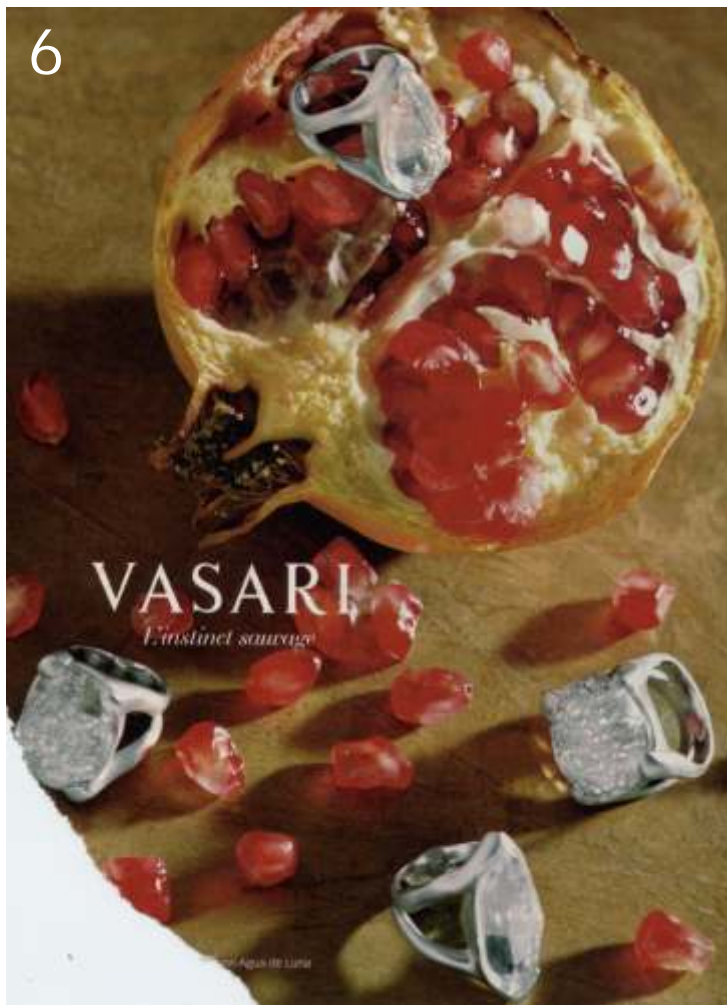
4



5



6



7



9



8



CUALIDADES DE LAS IMÁGENES

COMPLEJIDAD

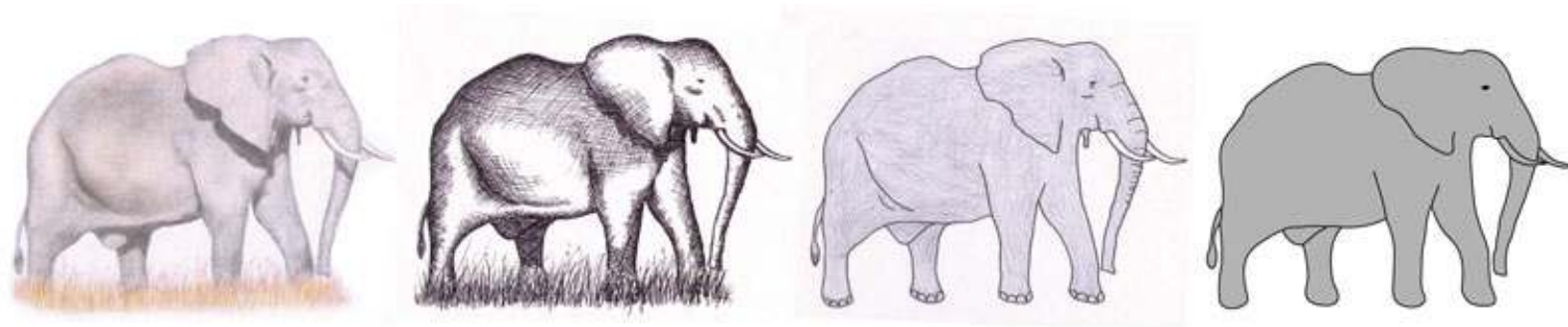
El grado de complejidad de una imagen está relacionado con el tiempo que tardamos en interpretarla, es decir, con la facilidad o dificultad de su lectura.



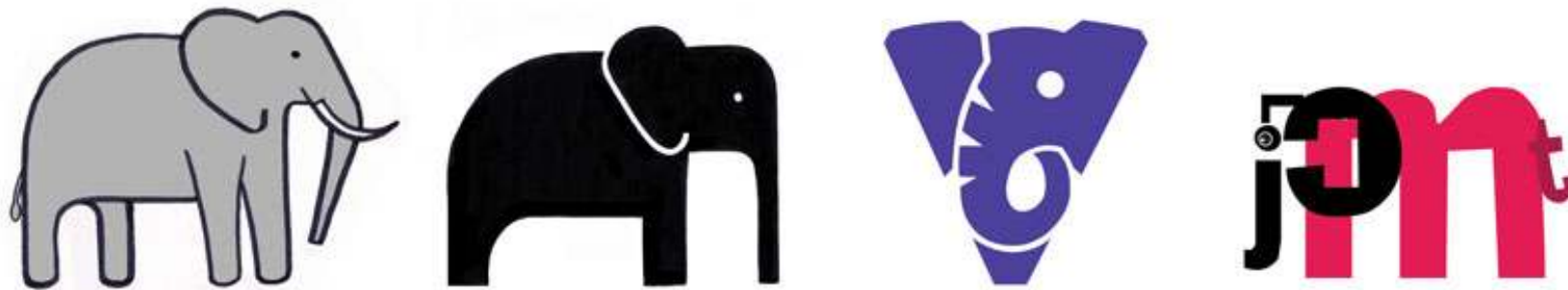


ICONICIDAD

Es el grado de parecido o semejanza de una imagen con la realidad que representa.



creado por
stillvictor



1



2



3



4



5

