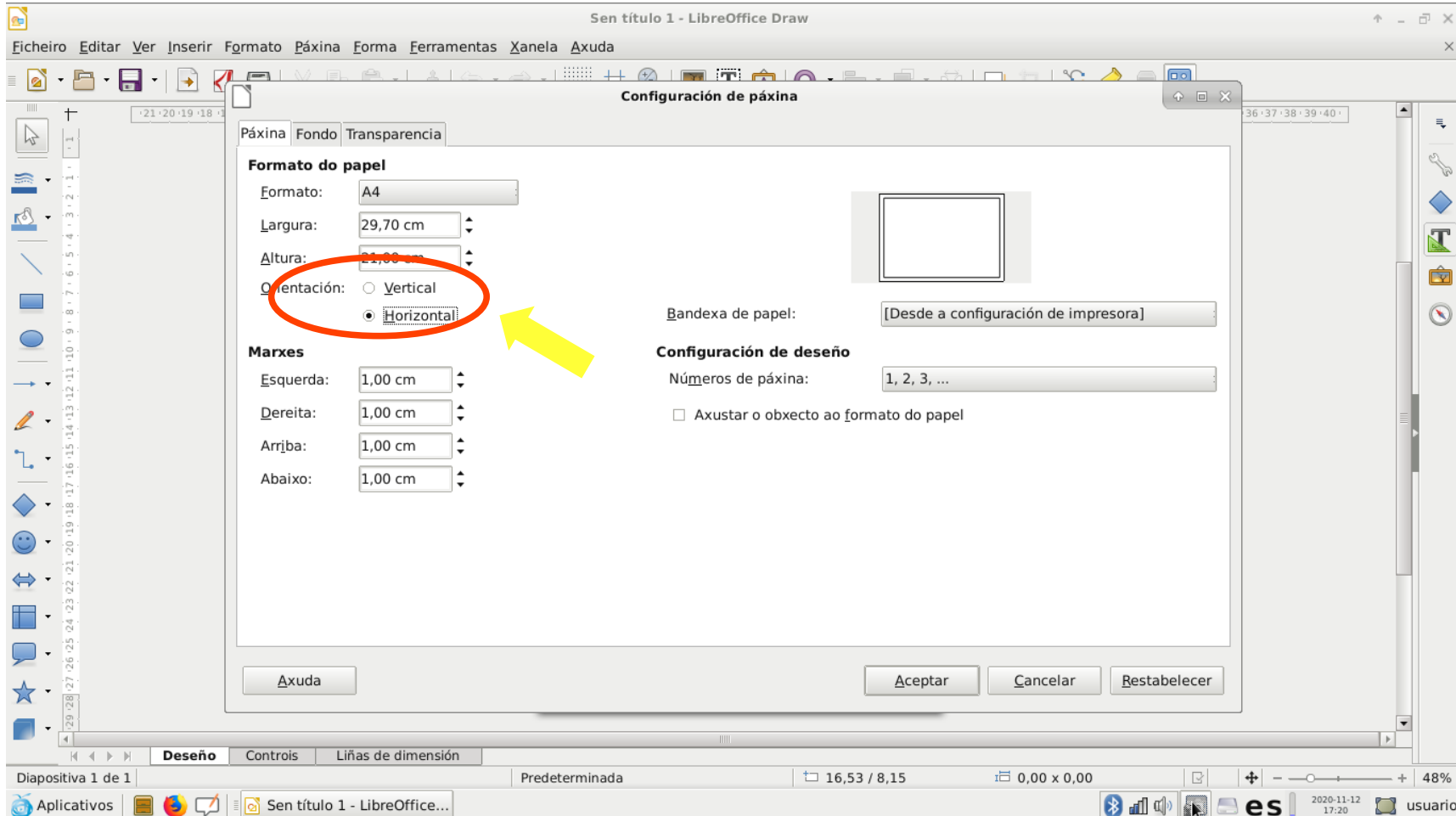


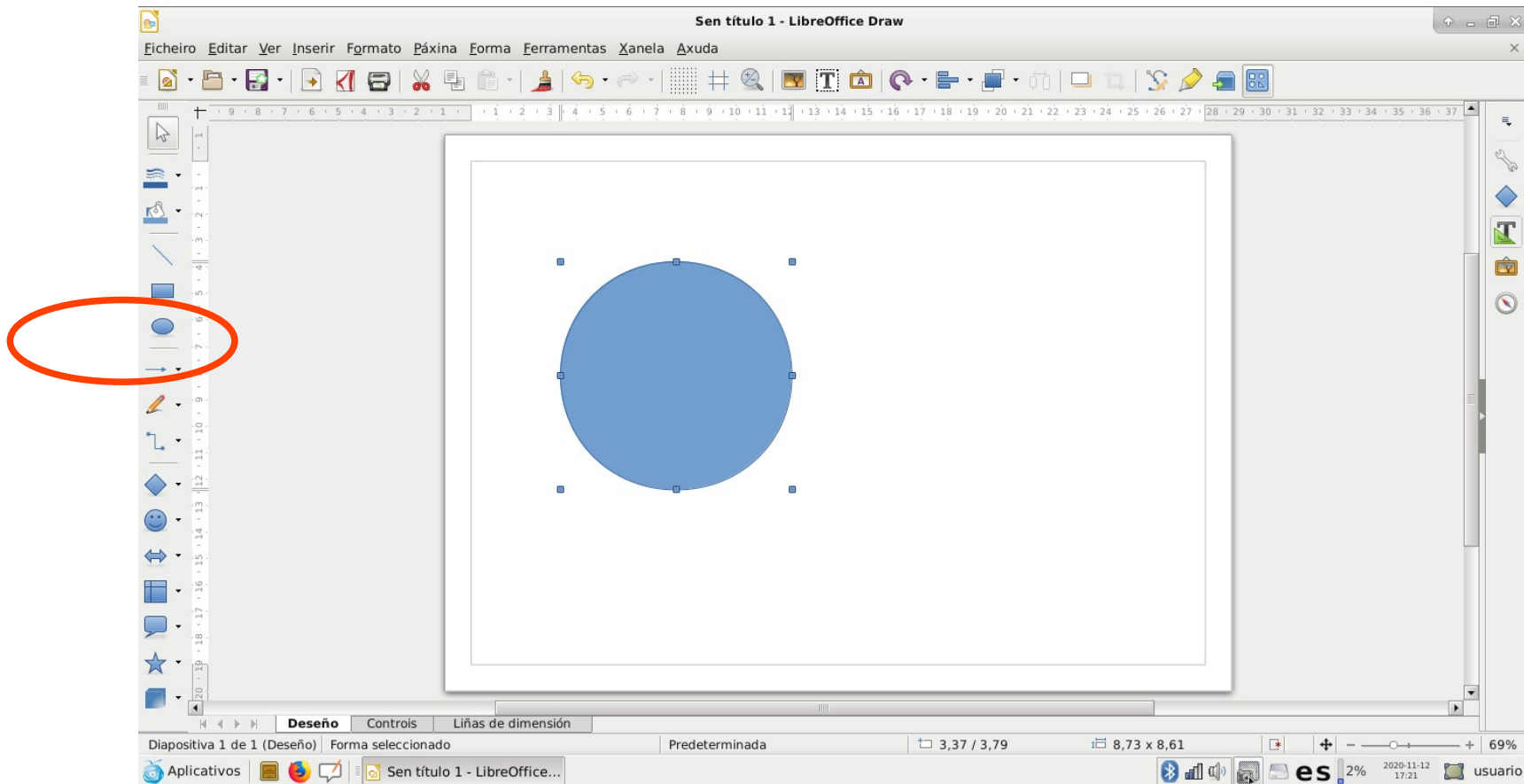
Aplicativos > ofimática > Libreoffice Draw

Cambiar la orientación de la página:

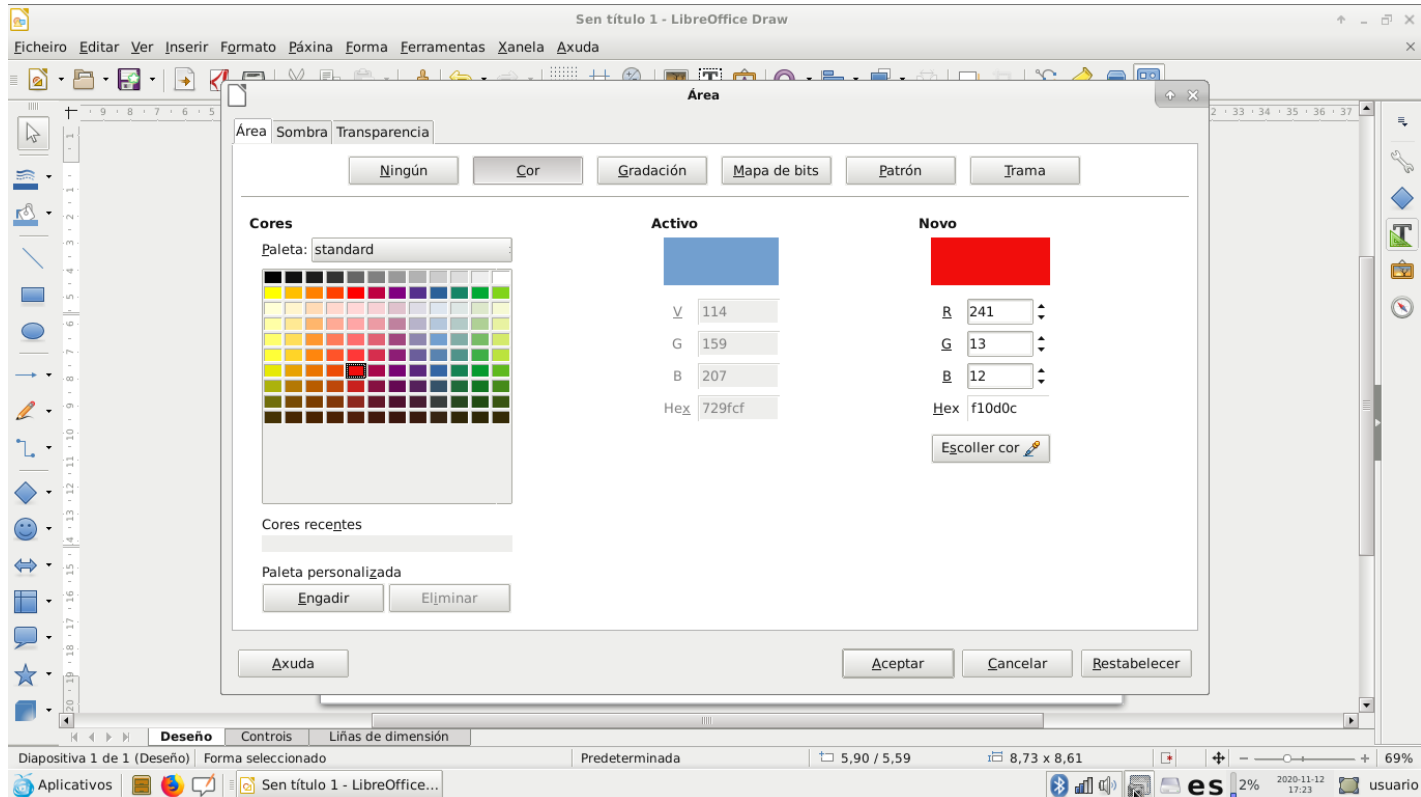
Botón derecho > Páxina > propiedades > marcar horizontal



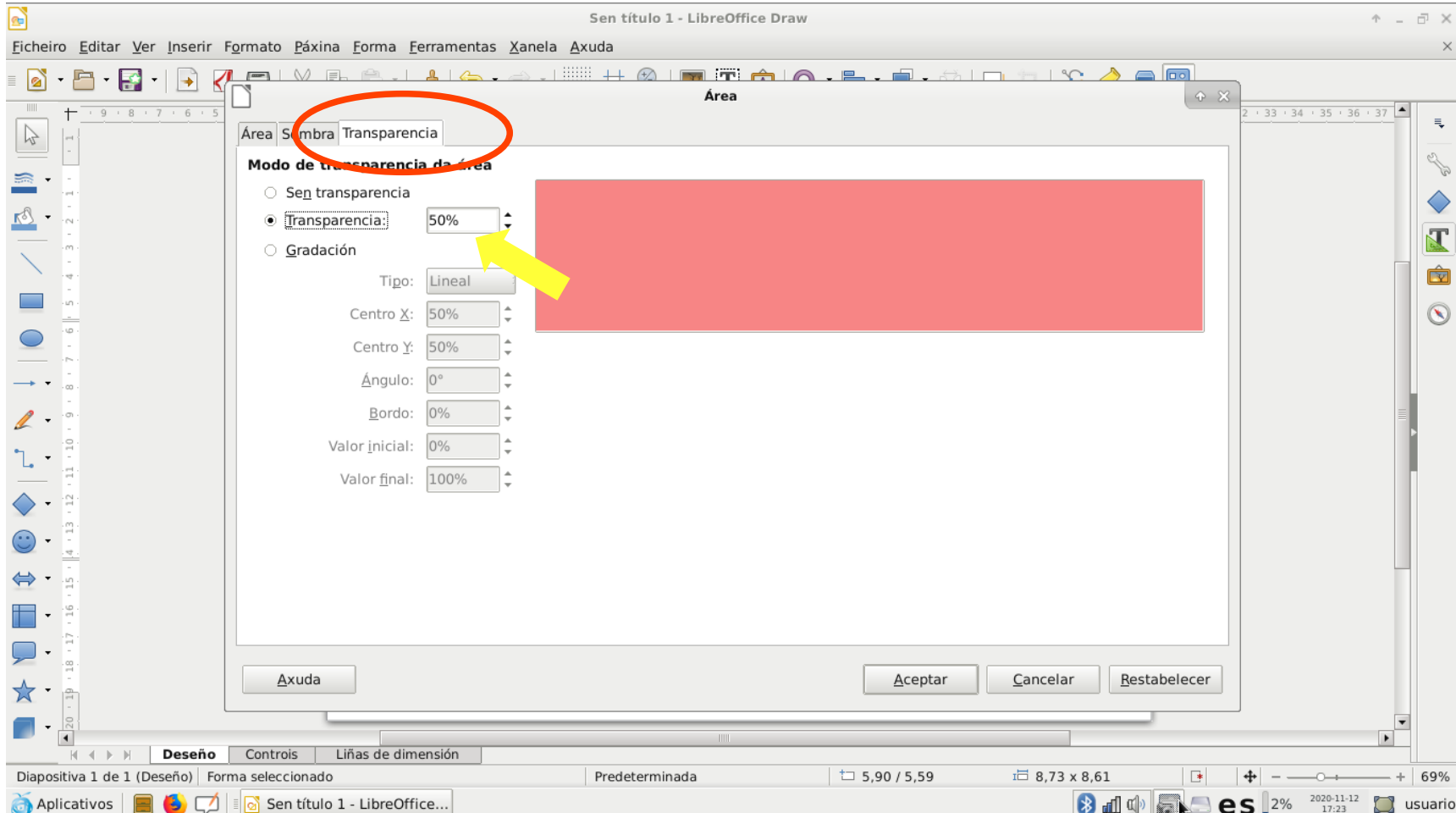
Seleccionar en la barra izquierda la forma elipse y dibujar un círculo.



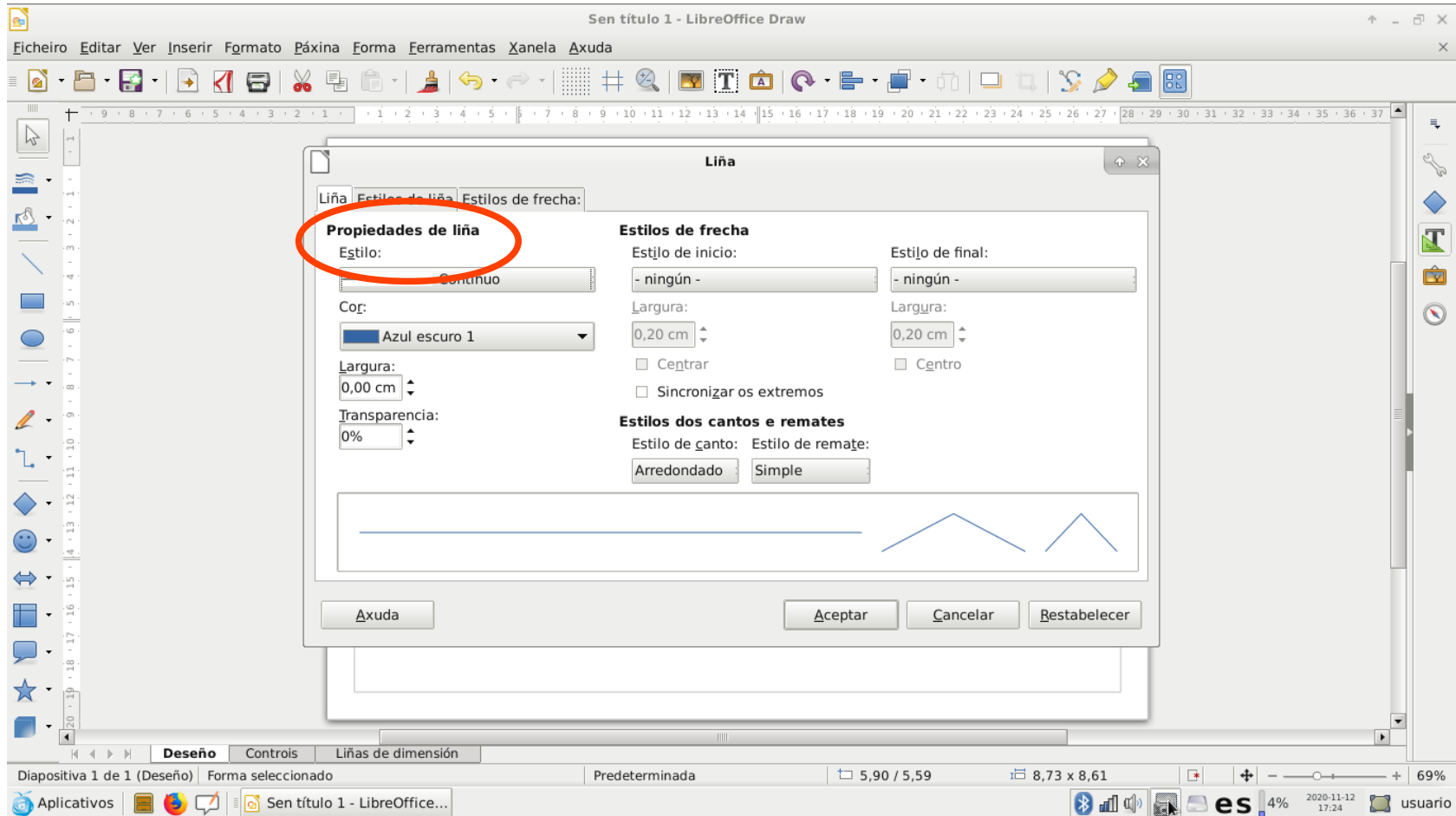
Con el círculo seleccionado, botón derecho > Área
Seleccionar un color en la paleta y aceptar



Abrir la pestaña de transparencia y seleccionar transparencia. Podemos hacer El relleno más o menos transparente modificando el porcentaje



Para eliminar la línea de contorno de la forma:
Botón derecho > línea > propiedades de línea > estilo > ningún > aceptar

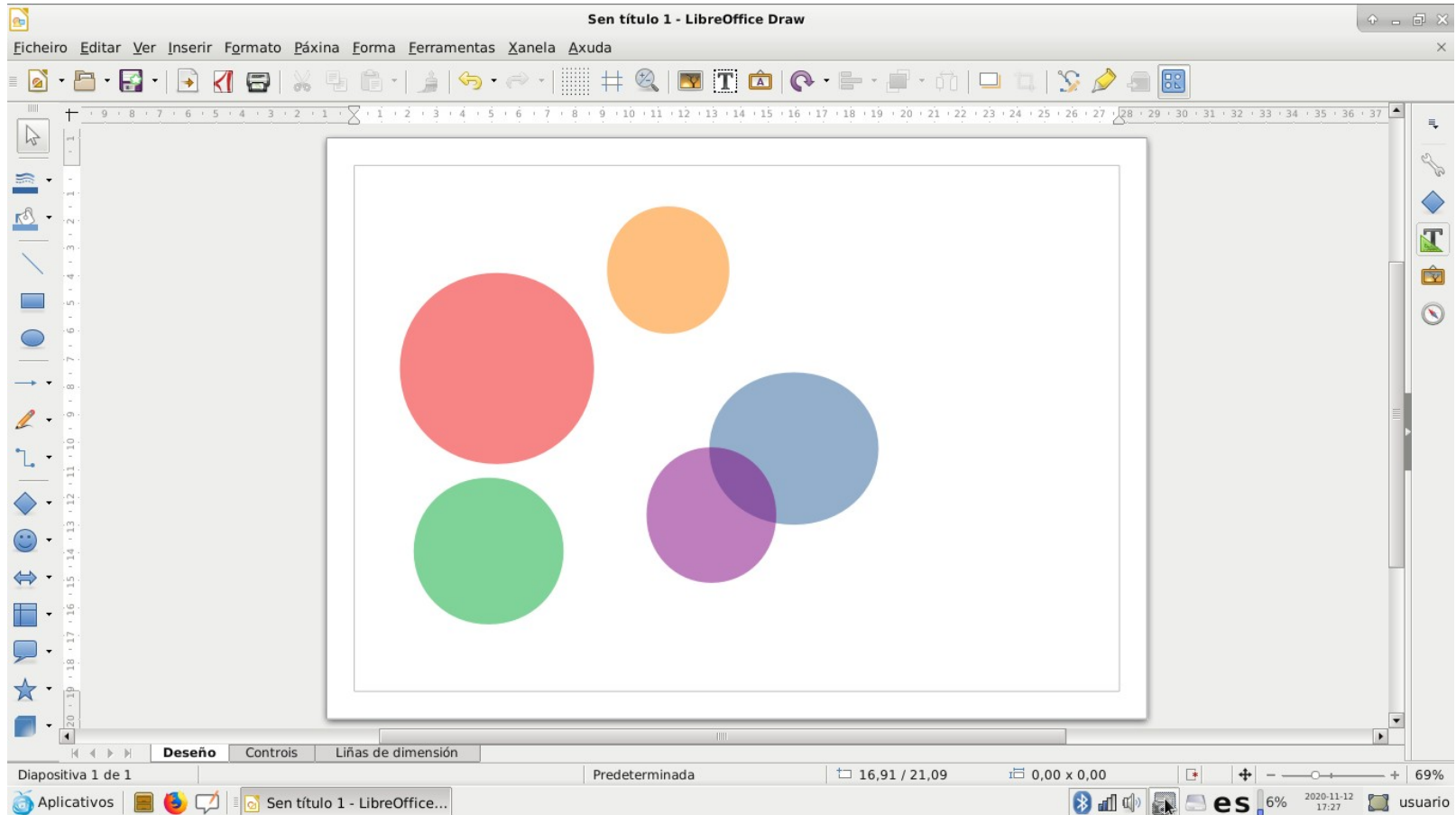


Podemos duplicar el círculo en: Forma > Duplicar > elegir el número de copias > aceptar

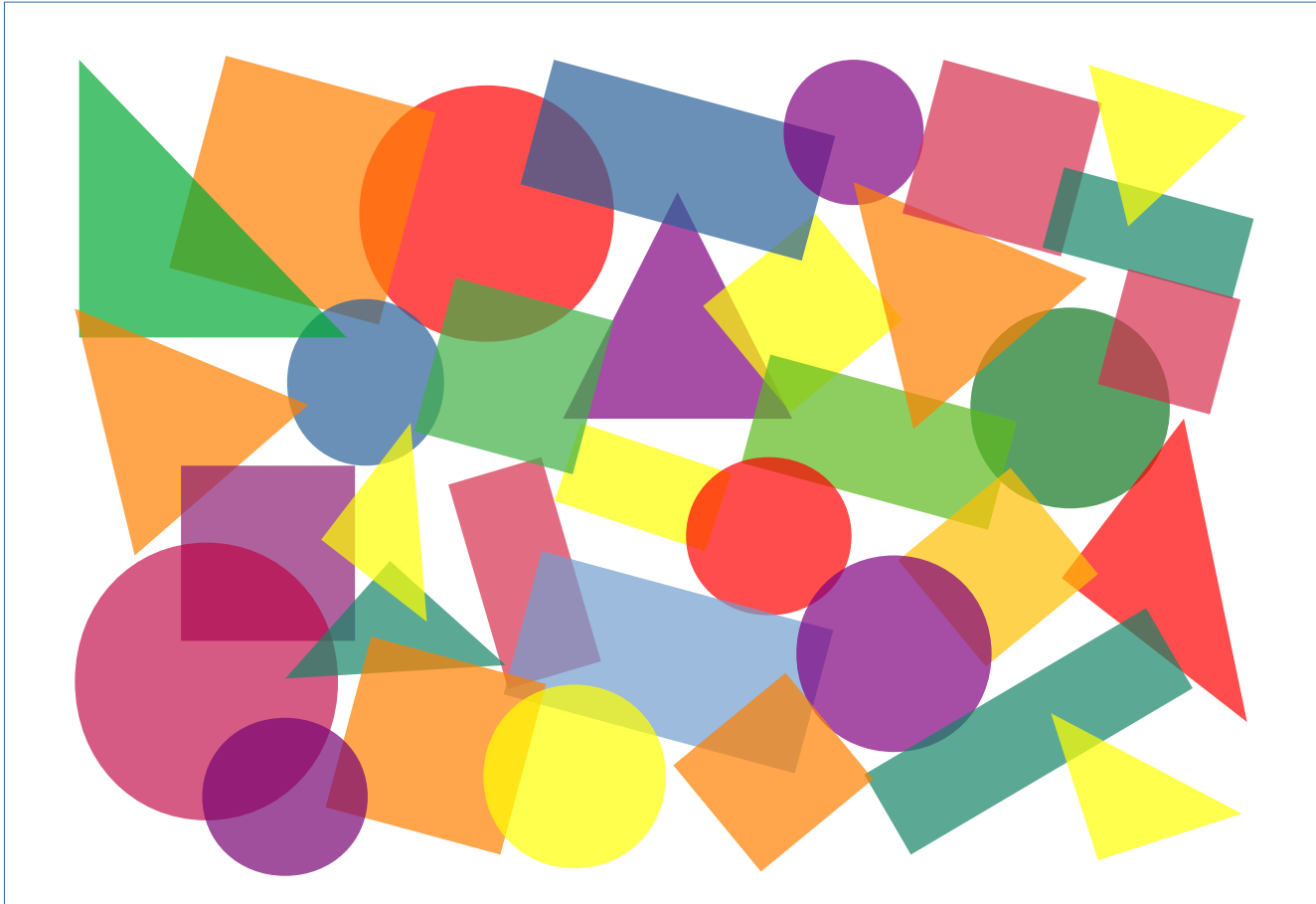


The screenshot shows the LibreOffice Draw application window titled "Sen título 1 - LibreOffice Draw". The menu bar includes "Ficheiro", "Editar", "Ver", "Inserir", "Formato", "Página", "Forma", "Ferramentas", "Xanela", and "Axuda". The "Forma" menu is open, and the "Duplicar" option is selected. The "Duplicar" dialog box is displayed in the center, with the "Número de copias" field highlighted by a red circle and containing the value "4". Other fields in the dialog include "Localización" (Eixe X: 0,50 cm, Eixe Y: 0,50 cm, Ángulo: 0,00°), "Aumento" (Largura: 0,00 cm, Altura: 0,00 cm), and "Cores" (Inicio: Vermello escuro 1, Final: Vermello escuro 1). The dialog has buttons for "Aceptar", "Cancelar", "Predefinido", and "Axuda". The background shows a drawing area with two red circles. The status bar at the bottom indicates "Diseño", "Controis", "Liñas de dimensión", "Diapositiva 1 de 1 (Deseño)", "Forma seleccionado", "Predeterminada", "8,97 / 2,59", "7,03 x 6,91", "4%", "2020-11-12 17:25", and "usuario".

Despues cambiamos el color y el tamaño de cada círculo



El objetivo es realizar una composición con CÍRCULOS, CUADRADOS, RECTÁNGULOS y TRIÁNGULOS de diferentes colores, tamaños y posiciones. Las formas deben ser TRANSPARENTES y sin línea de contorno. Deben ser superponerse un poco unas con otras.



Por último, debes guardar el trabajo en formato pdf y enviarlo como tarea al Aula Virtual.