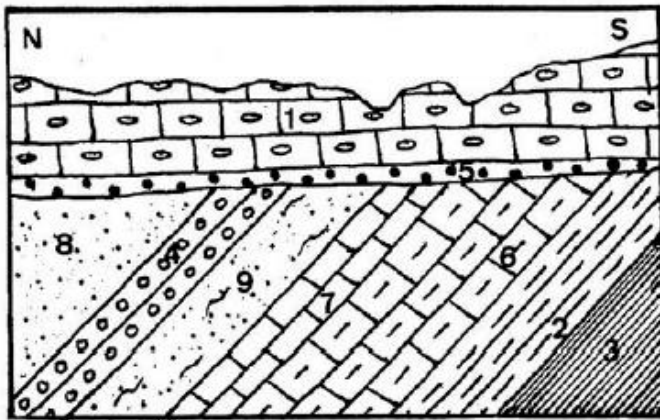
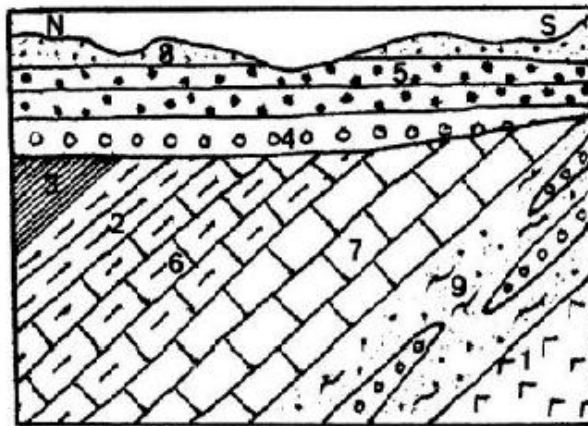


Corte 1



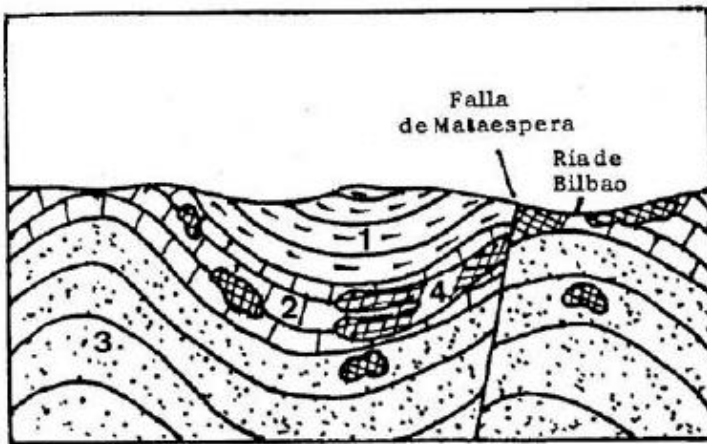
1. Calizas arrecifales
2. Margas
3. Arcillas
4. Conglomerados
5. Gravas y arenas fluviales
6. Margocalizas
7. Calizas con Ammonites
8. Arenas continentales
9. Arenas de playa

Corte 2



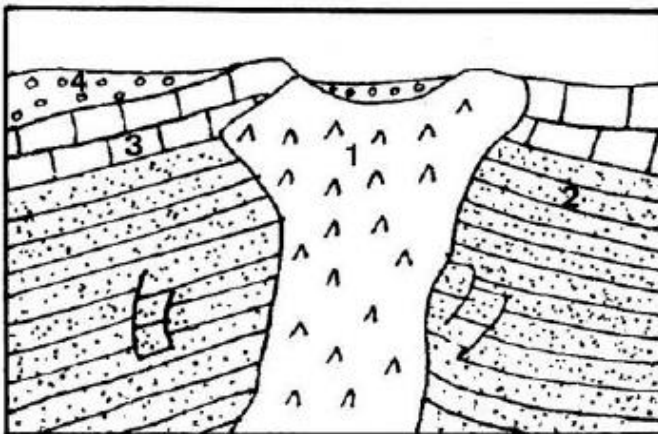
1. Evaporitas
2. Margas
3. Arcillas
4. Conglomerados marinos
5. Gravas y arenas fluviales
6. Margocalizas
7. Calizas con Ammonites
8. Arenas continentales
9. Arenas de playa

Corte 3



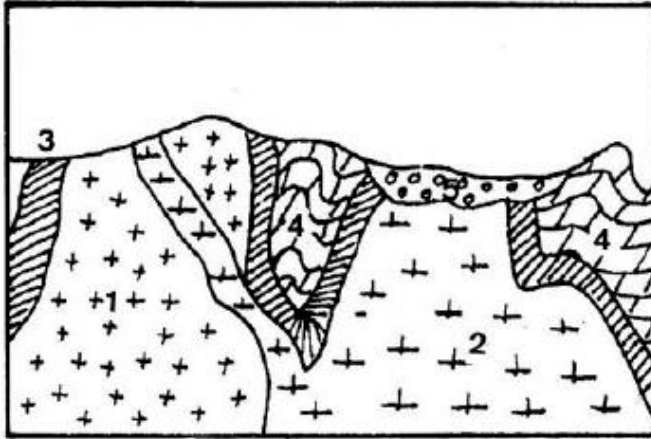
1. *Margas*
2. *Calizas*
3. *Areniscas*
4. *Siderita*

Corte 4



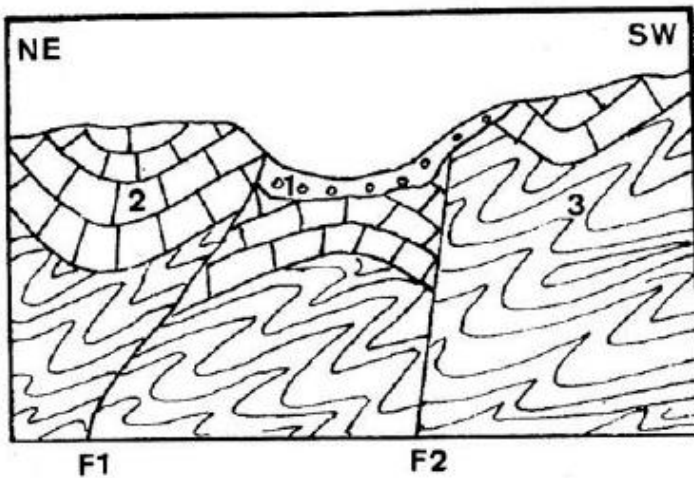
1. *Evaporitas*
2. *Areniscas con restos de Dinosaurios*
3. *Calizas con Ammonítidos*
4. *Conglomerados con restos de Homínidos*

Corte 5



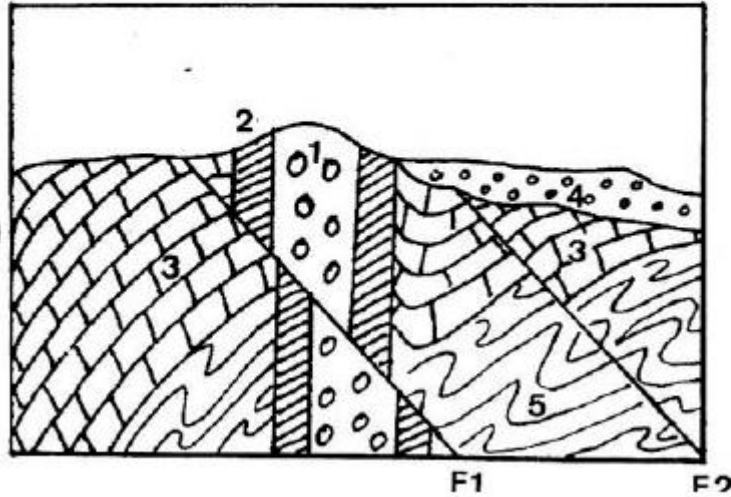
1. Granitos
2. Gabros
3. Aureola de metamorfismo
4. Calizas
5. Conglomerados

Corte 9



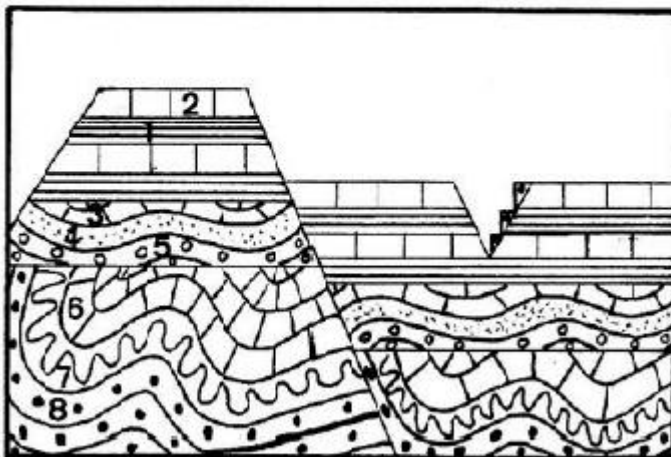
1. Conglomerados con industria lítica
2. Calizas con Belemnites
3. Pizarras con Graptolites

### Corte 10



1. Pórfidos
2. Aureola de metamorfismo
3. Calizas
4. Conglomerados
5. Gneises y micaesquistos

### Corte 11



1. Arcillas con Angiospermas y restos de vertebrados
2. Calizas
3. Calizas con Ammonites
4. Areniscas
5. Conglomerados
6. Calizas con Trilobites, restos de vertebrados y helechos
7. Pizarras
8. Esquistos con algas azules y bacterias