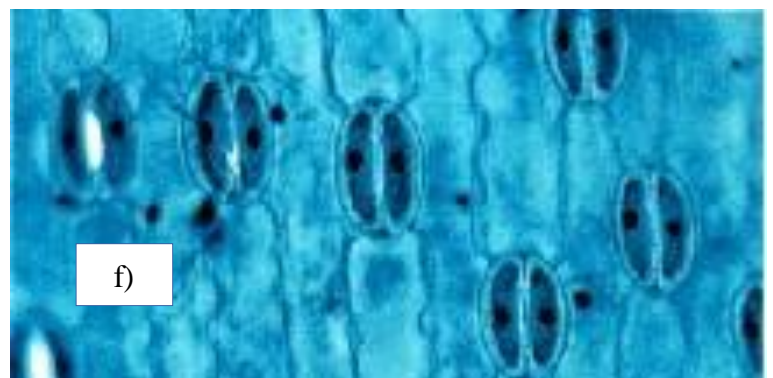
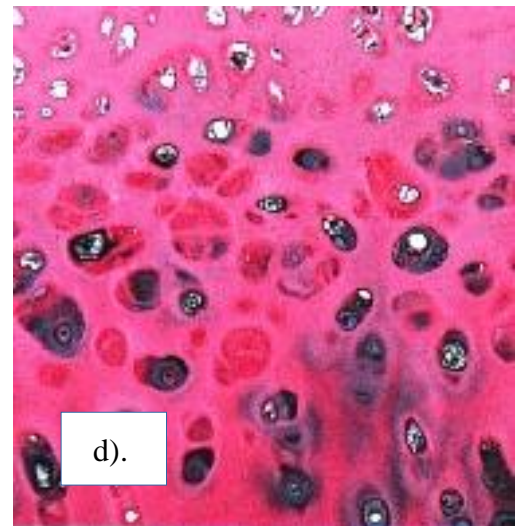
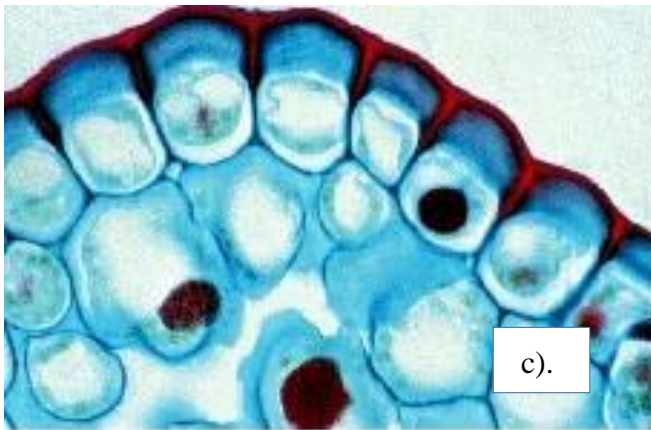
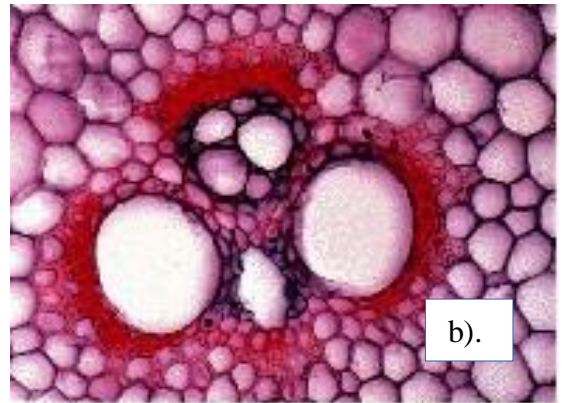


UNIDAD 3: HISTOLOGÍA

1. ¿Qué son los meristemos de las plantas?. ¿Qué tejidos son responsables del crecimiento en longitud y del crecimiento en grosor?.
2. ¿Qué es el corcho?.
3. ¿Qué estructuras vegetales sirven para el intercambio gaseoso?.
4. ¿Cuál es el tejido fotosintético de las plantas?. ¿En qué órganos se encuentra?.
5. ¿Qué tejidos vegetales están formados por células muertas?. ¿Porqué pueden realizar su función, a pesar de este hecho?.
6. Señala las diferencias funcionales que existen entre xilema y floema. ¿En qué sentido circula la savia por cada uno de esos tejidos?.
7. ¿Necesitan las plantas algún mecanismo de excreción y presentan, por tanto, un aparato excretor como los animales?. Razona la respuesta.
8. ¿Qué diferencia hay entre el epitelio de revestimiento y el glandular?.
9. ¿Qué diferencia a una glándula exocrina de una endocrina?. Cita ejemplos de cada una de ellas.
10. ¿Cuál es el tejido más abundante del cuerpo humano?.
11. Indica el tipo de tejido conectivo que realiza cada una de las siguientes funciones:
 - Función de sostén
 - Almacenamiento de grasas
 - Relleno y unión de tejidos
 - Formación de células sanguíneas
12. ¿Qué diferencias estructurales existen entre las fibras musculares lisas, esqueléticas y cardíacas?. ¿Cómo es la contracción de cada una de ellas?.
13. ¿Qué diferencia hay entre axón y dendritas de una neurona?.
14. Relaciona los conceptos de la columna izquierda con los tejidos de la derecha:

Colágeno	Muscular	Lenticelas	Parénquima
Adipocitos	Nervioso	Lignina	Secretor
Neurona	Conjuntivo	Látex	Epidermis
Miosina	Adiposo	Estomas	Floema
Glándula	Óseo	Tubos cribosos	Súber
Osteoclasto	Epitelial	Granos de almidón	Esclerénquima

15. Identifica cada imagen con el tejido animal o vegetal que corresponda:



TEJIDOS:

- a). _____
- b). _____
- c). _____
- d). _____
- e). _____
- f). _____

