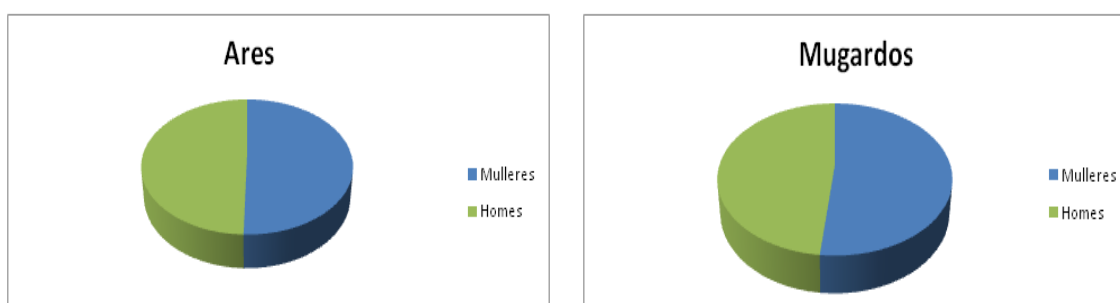


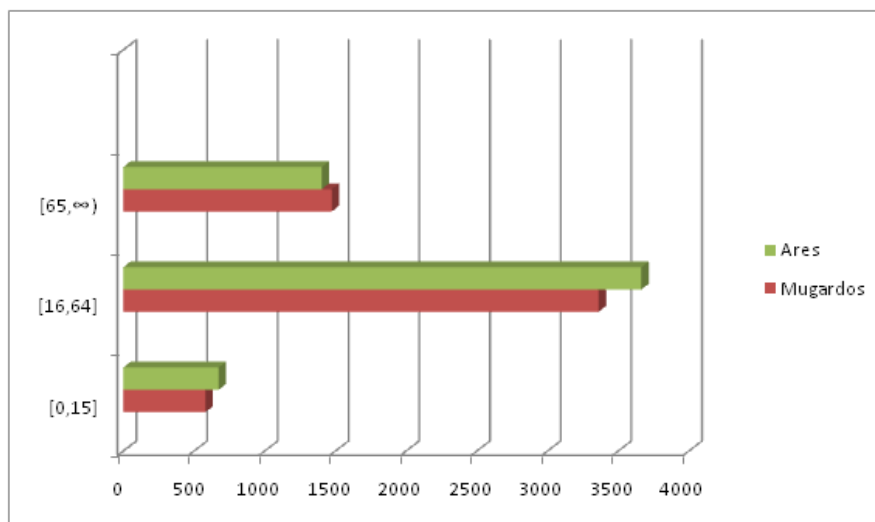
ESTUDO COMPARATIVO ARES-MUGARDOS

O noso estudo pretende comparar e relacionar diversos datos estatísticos recollidos no IGE, entre os anos 2013 e 2015, da sociedade e poboación de Ares e Mugardos.

Comezamos observando a poboación, relacionando o total desta co sexo, idade, natalidade e mortalidade. Por un lado, temos os datos sobre Ares, cunha extensa poboación de 5.741 e polo outro, a Mugardos, cun total de 5.417, repartidos en homes e mulleres; tal é como representan os gráficos. Deste xeito, sabemos que en Ares a cantidade de homes e mulleres son practicamente igual, pero que en Mugardos o sexo feminino ten unha pequena vantaxe.

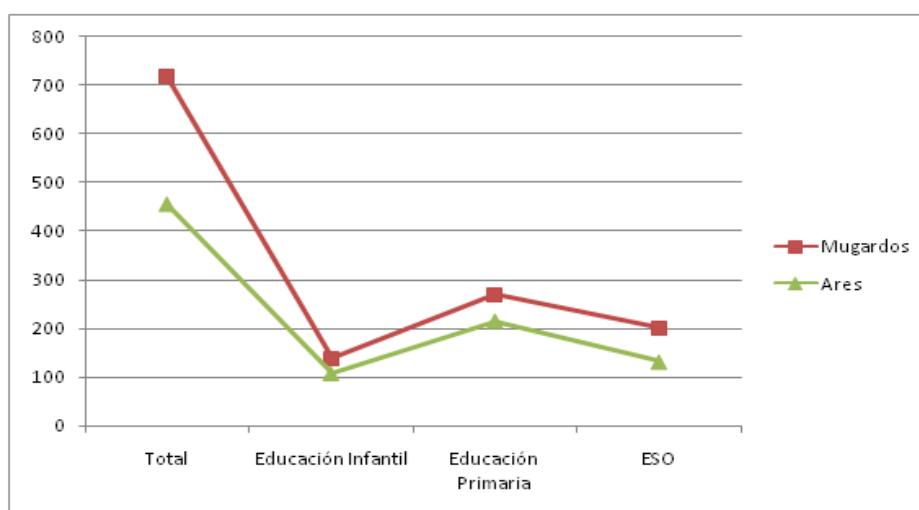


Ambas poboacións encóntranse repartidas en tres intervalos de idade, como se amosa no gráfico de abaixo:



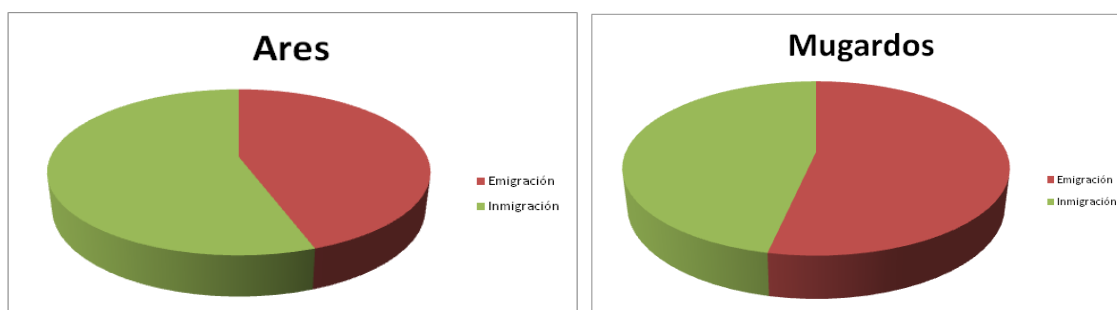
Como comprobamos aquí, nos dous primeiros intervalos Ares supera a Mugardos, mentres que no último é ao revés. Deste xeito, poderíamos dicir que o primeiro é máis xoven co segundo. Esta hipótese explicaría un pouco polo feito de que Ares tivo 36 nacementos e Mugardos 30 e tamén que a idade media sexa 46,7 anos fronte aos 48,8 de Mugardos.

Tendo en conta os resultados no intervalo de idade [0,15] vemos que Ares ten máis habitantes desas características pero se comparamos os seus alumnos na ensinanza non universitaria (educación infantil, primaria e ESO, neste caso) observamos que en todas as ensinanzas está sempre por debaixo de Mugardos, como se representa no gráfico que temos a continuación, cando debería estar por riba ao ter máis rapaces nesas idades. Estes resultados poderían ter a resposta en que Mugardos é un concello que non só conta co CEIP Unión Mugardesa para primaria e o IES Mugardos para secundaria e bacharelato; tamén abrangue o Loyola que imparte infantil, primaria e secundaria, o CEIP Santiago Apóstolo con infantil e primaria, e o CEI do Seixo unicamente para infantil. En cambio, Ares tan só conta cun centro onde imparte todas as ensinanzas anteriores, agás o bacharelato.

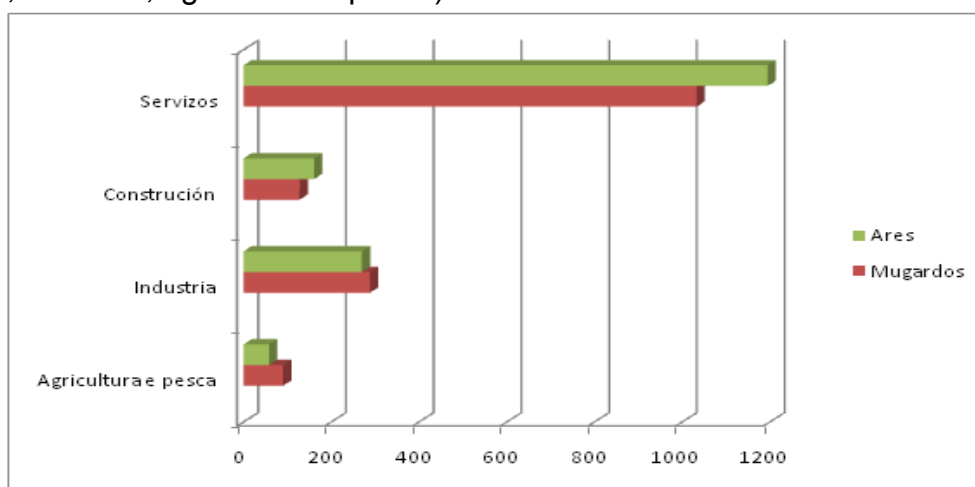


Respecto aos datos sobre os nacementos e as defuncións, coñecemos que un dos pobos ten unha poboación crecente e o outro decrecente, comparando un con outro: Mugardos ten menos nacementos que Ares (30-36) e máis mortes (76-68), polo tanto, o primeiro pobo é de poboación decrecente e o segundo de poboación crecente.

Nas seguintes gráficas compáranse os movementos migratorios, é dicir, emigración e inmigración que suceden nos dous pobos comparados no estudo. Como podemos comprobar, na poboación de Ares existe máis taxa total de emigrantes, pero non con moita diferenza respecto Mugardos. En cambio, na taxa total de inmigrantes, Ares supera e case duplica a cantidade respecto a Mugardos. Esta relación de datos pode ser debido a que en Ares existe maior número de parados debido a que, os inmigrantes, ocupan os postos de traballo que a poboación residente non acepta polas condicións de horarios e salario, por exemplo. Por outro lado, en Mugardos ocorre a situación inversa, o número de emigrantes e inmigrantes é menor, debido a que existe menor taxa total de paro.



E por último, queremos analizar esta gráfica de barras na que se amosan os diferentes sectores de produción que existen nos dous pobos. Como podemos comprobar, Ares e Mugardos están moi diferenciados nestes catro sectores (servizos, construción, industria, agricultura e pesca).



Mugardos destaca neste caso por ter maior afiliación no sector da industria e no de agricultura e pesca, e Ares por ter esta maior afiliación na construción e nos servizos. Se pensamos que Ares, dalgunha maneira, traballa para explotar o seu pobo no turismo de verán, poderíase explicar por qué ten algo máis de paro que Mugardos. Plantexando isto, tamén diríamos que Mugardos céntrase máis en explotar o pobo para o día a día en lugar do turismo.

Como consecuencia, o produto interior bruto (PIB) de Mugardos é de 19.294 e o de Ares de 7.985.

Datos extraídos de:

<http://www.ige.eu/web/index.jsp?paxina=001&idioma=gl>

Cintia Pérez Cordero. 2º BAC B

Sara Vázquez Rumbo. 2º BAC B