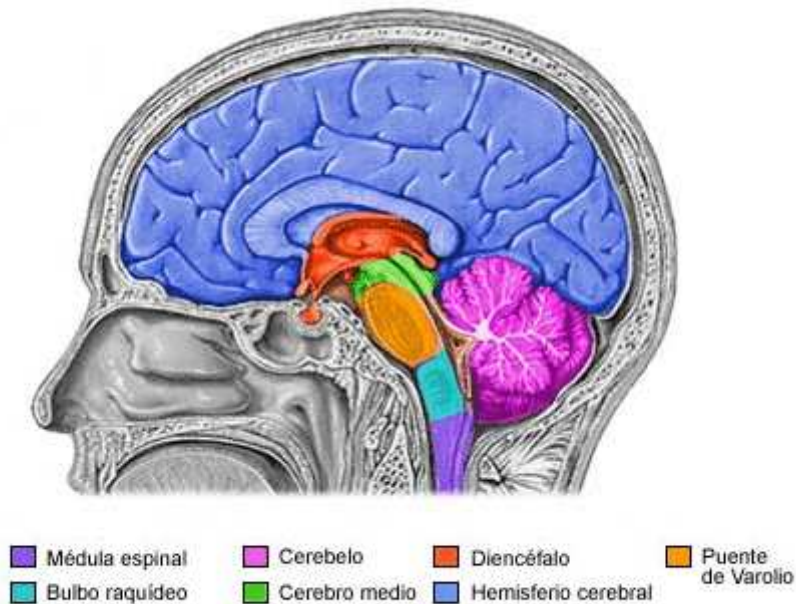


## EL CEREBRO:



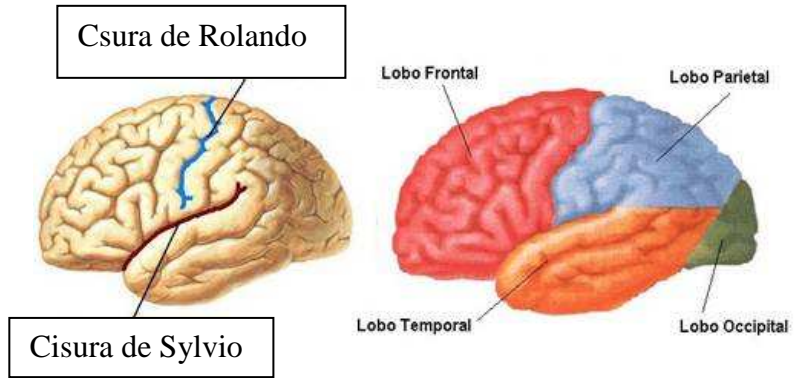
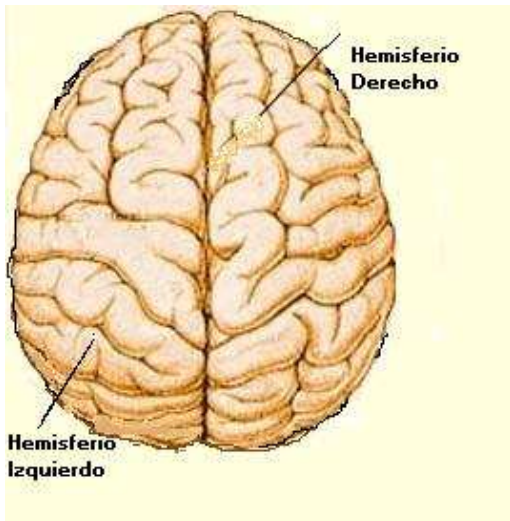
Es la parte más importante; está formado por la [sustancia gris](#) (por fuera, formada por cuerpos neuronales y dendritas) y la [sustancia blanca](#) (por dentro, formada por axones y su mielina).

Pesa unos 1.200gr. Dentro de sus principales funciones están las de controlar y regular el funcionamiento de los demás centros nerviosos; también en él se reciben las sensaciones y se elaboran las respuestas conscientes a dichas situaciones. Es el órgano de las [facultades intelectuales: atención, memoria, inteligencia ...](#) etc

Distinguimos en él:

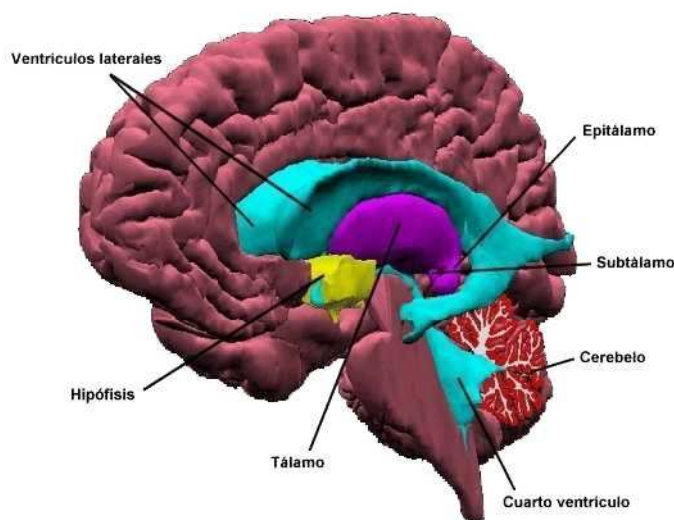
**1. LA CORTEZA CEREBRAL :** Su superficie no es lisa, sino que tiene unas arrugas o pliegues llamadas [circunvoluciones](#); las más superficiales son unos surcos denominados **cisuras**. De ellas, las más notables son llamadas las cisuras de Silvio, de Rolando y la interhemisférica.

Está última divide la corteza incompletamente en dos partes llamados **hemisferios cerebrales**. En los hemisferios se distinguen zonas denominadas [lóbulos](#), que llevan el nombre del hueso en que se encuentran en contacto ([frontal, parietal...](#)).



2. **EL DIENCÉFALO** que se encuentra alojado en la base del cráneo. Presenta varias partes:

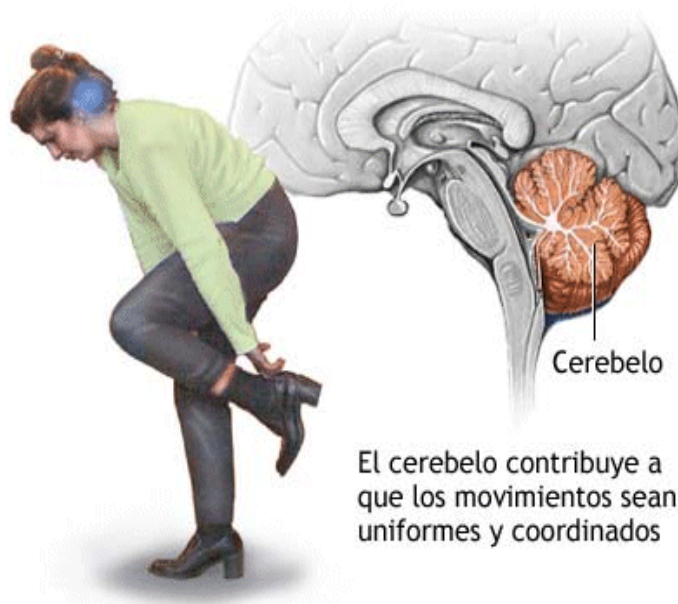
- tálamo que es el centro de la sensibilidad general y del estado de ánimo. Envía a la corteza cerebral las sensaciones para hacerlas conscientes.
- el hipotálamo y la hipófisis, dos estructuras que forman parte también del sistema endocrino y que regulan muchas funciones de nuestro organismo a través de la producción de hormonas y otros mecanismos, en relación a las emociones (sudoración, dilatación pupilas, lagrimeo, ritmo cardíaco), regulación de la temperatura corporal, apetito y saciedad, sueño, vigilia o impulso sexual.



## EL CEREBELO:

Está situado detrás del cerebro y es más pequeño (120 gr.); tiene forma de una mariposa con las alas extendidas. Consta de tres partes: Dos [hemisferios cerebelosos](#) y el [vérmix](#) o cuerpo vermiforme. Por fuera tiene sustancia gris y en el interior sustancia blanca. Coordina los movimientos de los [músculos](#) al caminar y realizar otras actividades motoras.

### Función del cerebelo



El cerebelo contribuye a que los movimientos sean uniformes y coordinados

El cerebelo procesa información proveniente de otras áreas del cerebro, de la médula espinal y de los receptores sensoriales con el fin de indicar el tiempo exacto para realizar movimientos coordinados y suaves del sistema muscular esquelético. La embolia que afecte el cerebelo puede causar mareo, náusea y problemas de equilibrio y coordinación.

EL

TRONCO

## ENCEFÁLICO:

Se encuentra debajo del cerebro. Es la continuación de la médula que se hace más gruesa al entrar en el [cráneo](#).

Presenta las siguientes partes:

- **MESENCÉFALO:** en la parte superior que regula la visión, audición, alerta y coordinación.
- **PROTUBERANCIA:** vía de paso entre encéfalo y médula.
- **BULBO RAQUÍDEO:** conecta encéfalo y médula espinal y controla el funcionamiento del corazón, respiración, tos, deglución, vómitos, vasodilatación, masticación, estornudo...

Por eso una lesión en el bulbo produce la muerte instantánea por paro cardiorrespiratorio irreversible.

