

VERMES

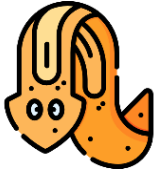


Denominación	Lombriga de terra ou sambesugas
Desprazamento	Peristáltico, contracción e relaxación dos segmentos do corpo
Localización	Terrestres (Ambientes húmidos, maioría acuáticos (auga doce ou salgada)
Forma	Simetría bilateral. Corpo blando , alongado, sen patas, dividido en aneis . Pode ter pelos duros na pel (quetas) para a locomoción
Composición	Cabeza con boca e no extremo posterior está o ano . No corpo ten quetas e algúns anélidos teñen clitelo
Funcións vitais	De vida libre: carnívoros (nereidos), detrívoros (lombrigas de terra), filtradoras de placto (vermes plumeiro) e parasitas (sambesugas)
	Respiración cutánea (terrestres), branquias (especies mariñas)
	Reproducción sexual (sexos separados ou hermafroditas) ou asexual (segmentación)
	Fecundación interna ou externa. Son ovíparos
Sistema nervioso	Sí e tamén teñen músculos . Algúns presentan órganos dos sentidos (só detectan a luz)



VERMES

Clasificación pola súa forma



Platelminto

ou vermes **planos**

Ex: tenia, parásito do intestino



Nematodos

ou vermes **cilíndricos**

Ex: anisakis, parasito dos peixes



Anélidos

ou vermes con **aneis**

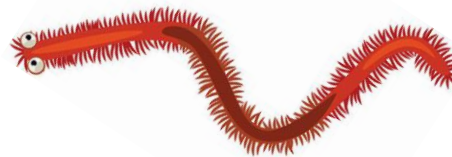
Ex: lombriga de terra ou sambesuga

Clasificación polas quetas



Oligoquetos

Poucas quetas en xeralmente hermafroditas.
Ex: lombrigas de terra e algunhas especies acuáticas



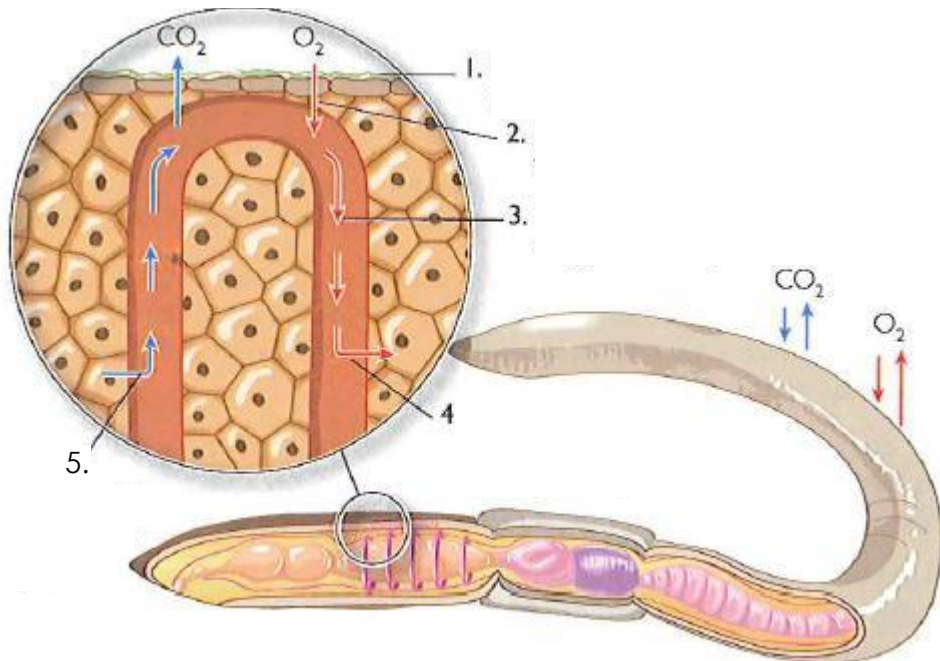
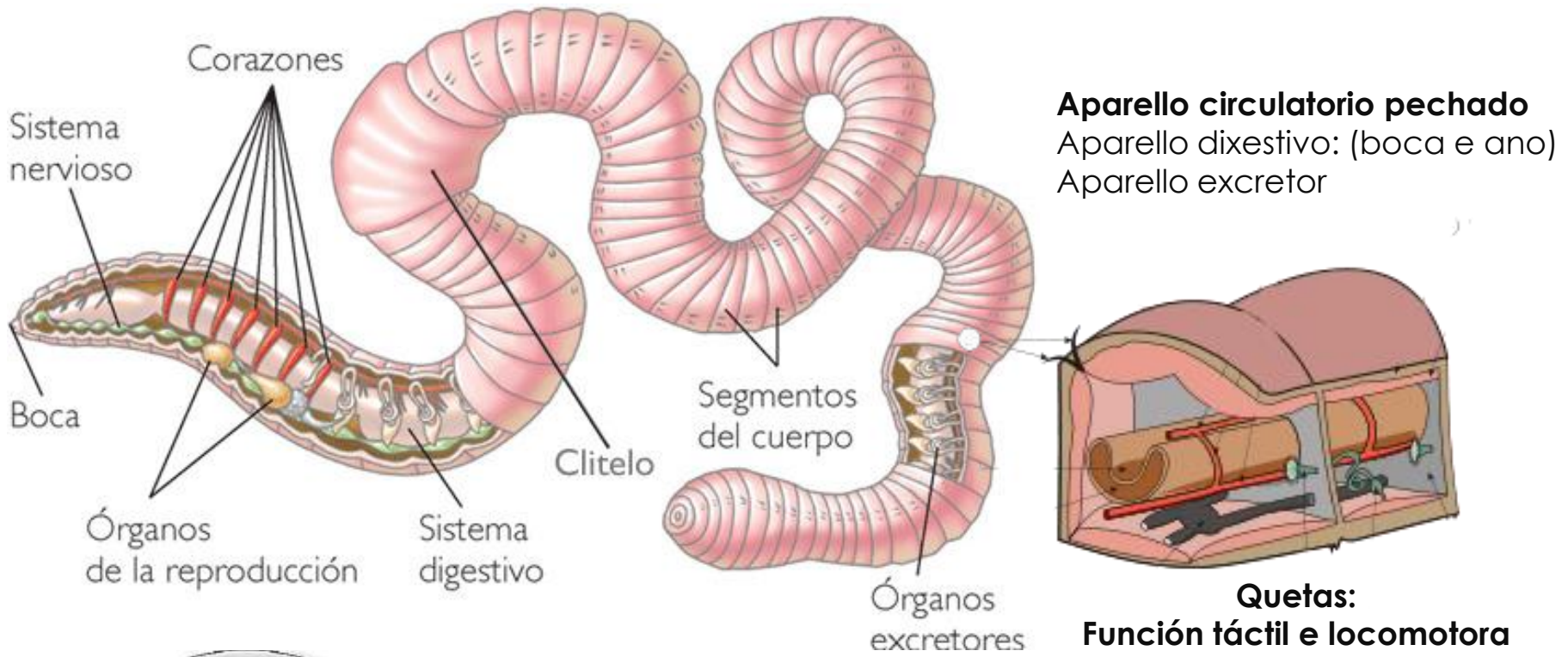
Poliquetos

Principalmente **mariños** e teñen **numerosas** quetas en cada segmento.
Ex: nereidos

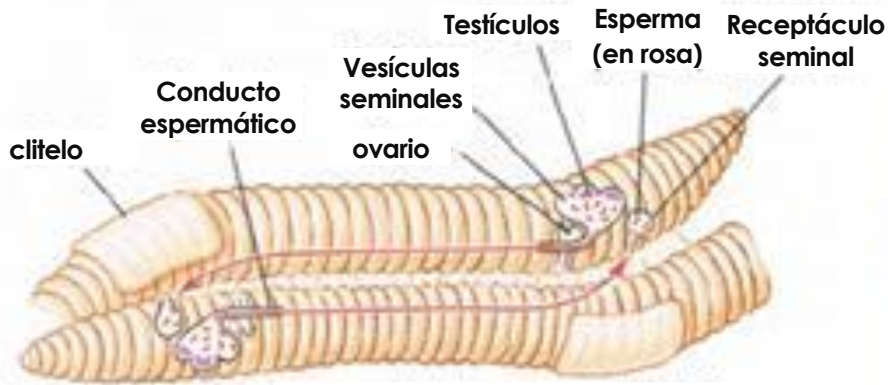


Hirudíneos

SEN quetas inclúe as sambesudas que se caracterizan por ter un ventosa en cada extremo do corpo



1. O **osíxeno disólvese** na mucosidade que recubre a pel
2. O osíxeno **difúndese** a través da delgada pel
3. O osíxeno **viaxa no sangue** dos capilares
4. O osíxeno do sangue difúndese cara as **células**
5. O dióxido de carbono producido nas células pasa o sangue



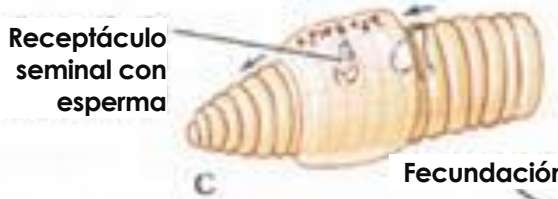
Intercambio de espermia "abrazo copulativo) é importante que estén húmidas (cópula nas lombrigas de terra)



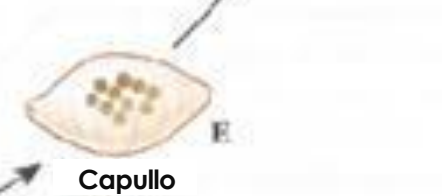
Depósito de ovos no saco mucoso

APAREAMENTO DAS LOMBRIGAS DE TERRA

Ovíparas



Ovos fecundados



Despois do apareamiento, a **miñoca femia produce un capullo ao redor do seu corpo** utilizando o seu propio moco. Dentro deste capullo, **deposita os ovos fertilizados** co espermia que recibiu do macho. Unha vez que os ovos están dentro do capullo, a femia sélao e entérrao no chan para protexer aos ovos en desenvolvemento.

Dentro do capullo, os ovos desenvólense e eventualmente eclosionan, dando lugar a novas crías de lombrigas de terra. Estas crías emerxen do capullo e comezan a súa vida no chan, contribuíndo ao ciclo vital continuo das miñocas de terra

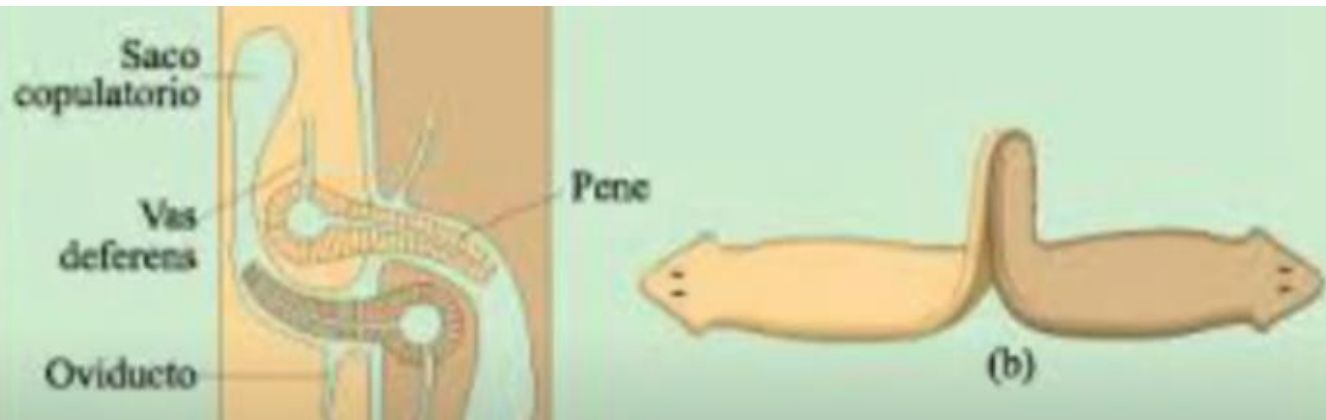
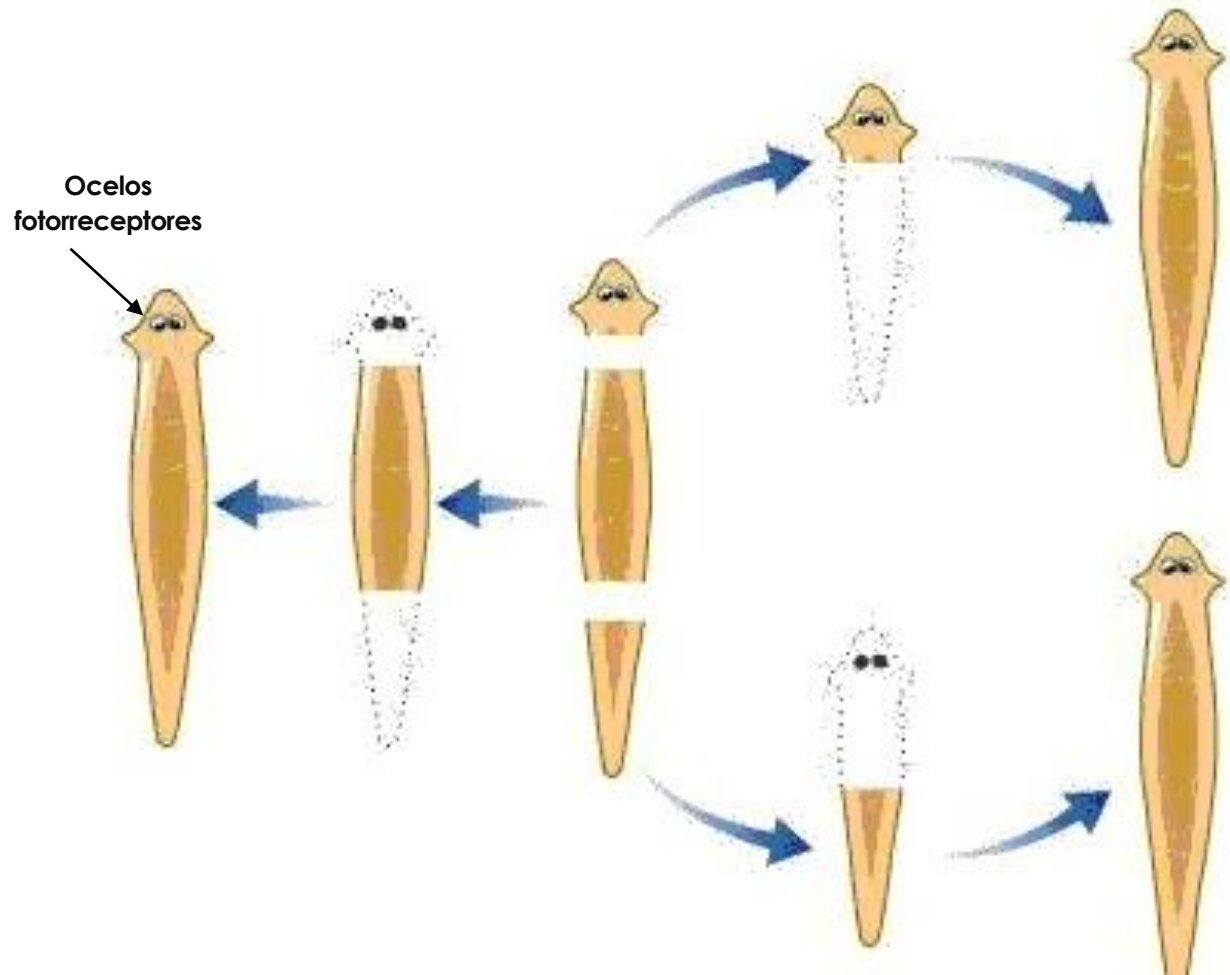
PLATELMINTOS

Trátase de vermes planos

Os platelmintos teñen unha **reproducción asexual** por fragmentación ou **sexual**.

Sistema dixestivo incompleto

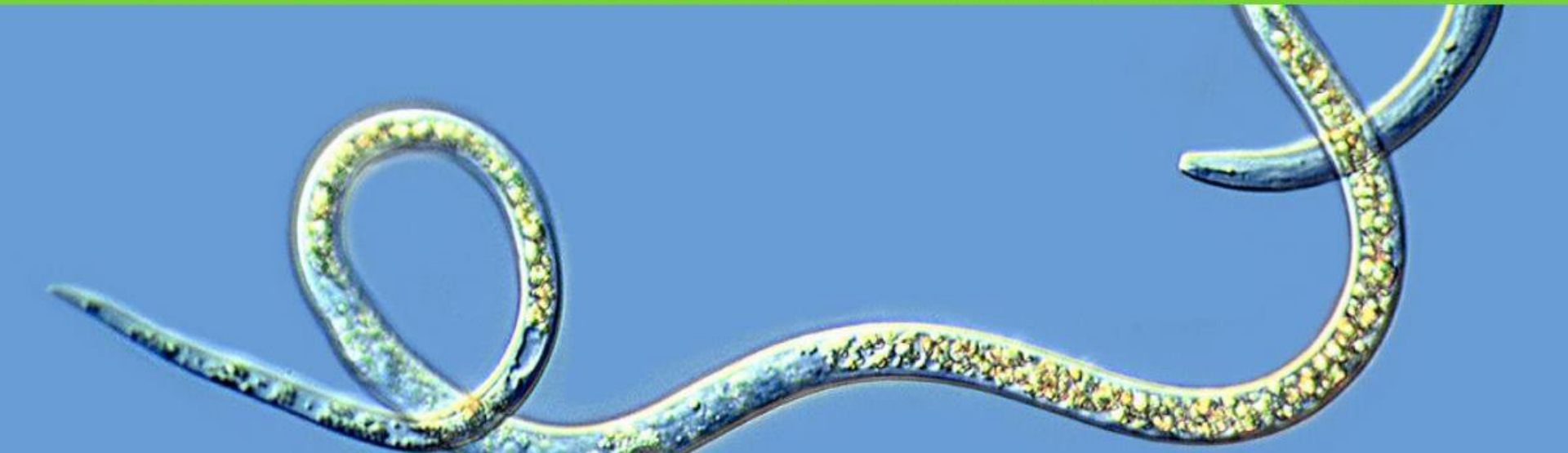
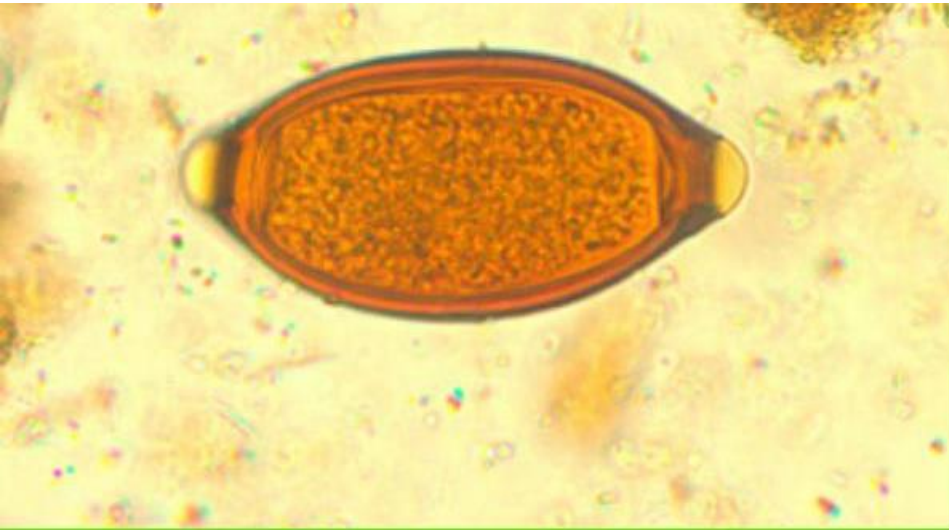
Ex: tenia (parasita) ou planaria (libre)



NEMATODOS

Trátase de vermes con **forma de fío e sen aneis**, que **rematan en punta** nas dúas extremidades o aparello dixestivo está formado por un tubo que se estende da boca ao ano. **Carecen de segmentación ou apéndices.**
Ex: anisakis, triquina ou C.elegans (vida libre)

Introdución do
estilete





O **verme** plumeiro ou **espirógrafo**
(*Sabella spallanzanii*)

Cabeza dun poliqueto, nereído

