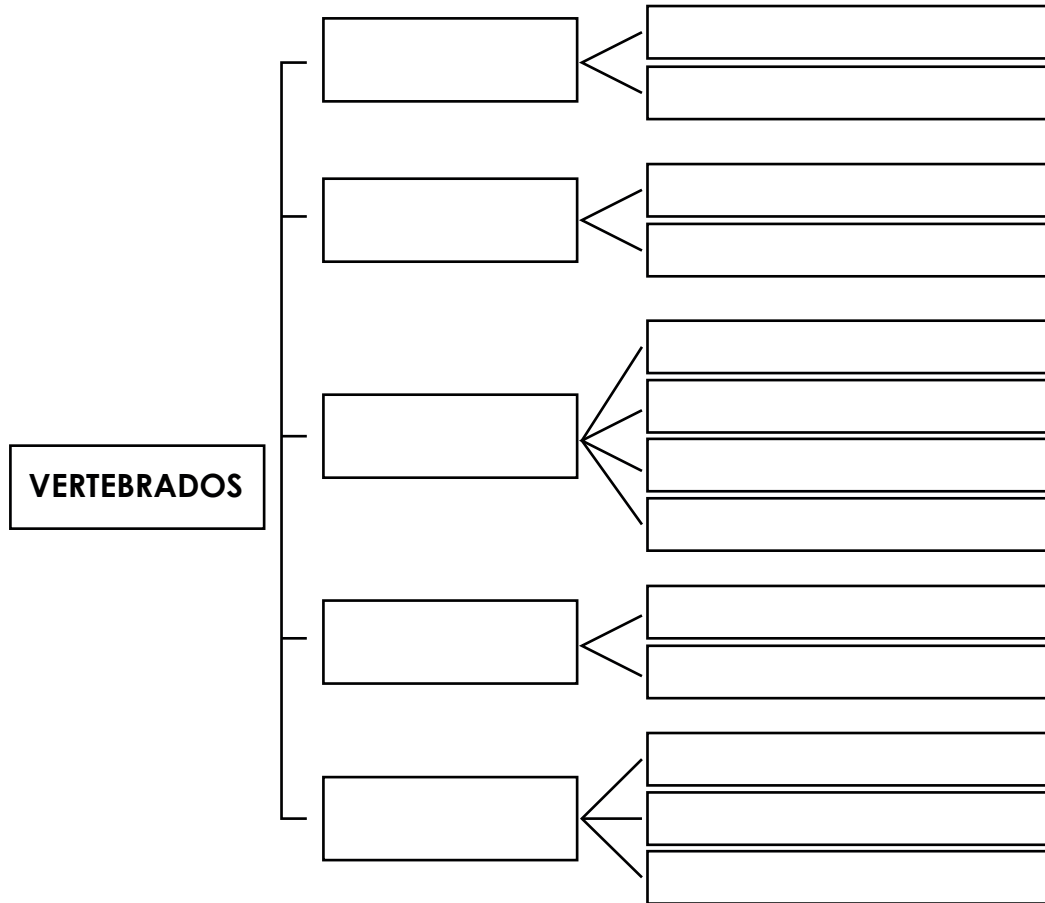


1. Completa o seguinte esquema:

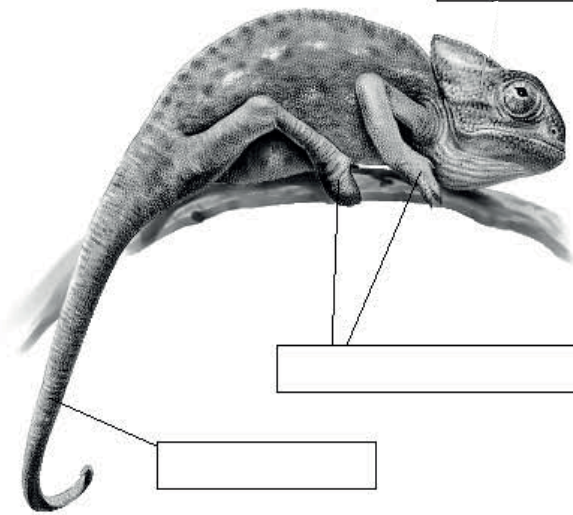


2. Completa o seguinte cadro:

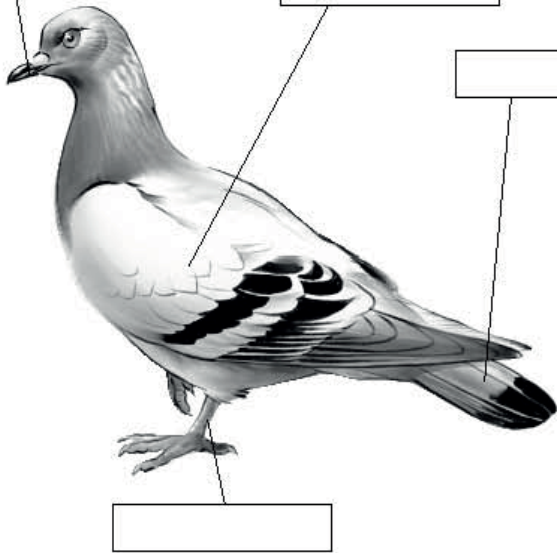
Parte	Grupos que a posúen
Columna vertebral	
Pulmóns	
Aletas	
Ás	
Vexiga natatoria	
Cola	
Cuncha	

3. Escolle a opción correcta en cada caso:

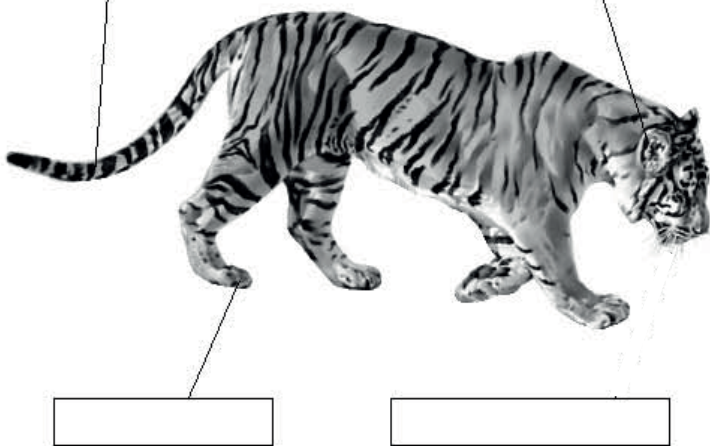
- Existen **catro/cinco** grupos de animais vertebrados
- Os animais que varían a súa temperatura corporal según o medio no que están, denomínanse **endotermos/ectotermos**.
- No interior da columna vertebral atópase **o encéfalo/a médula espinal**.
- Os ósos atópanse intimamente relacionados cos **músculos/nervios**.
- Todos/algúns** mamíferos teñen cola.
- As aletas, patas ou ás son distintas formas de **extremidades/cola**



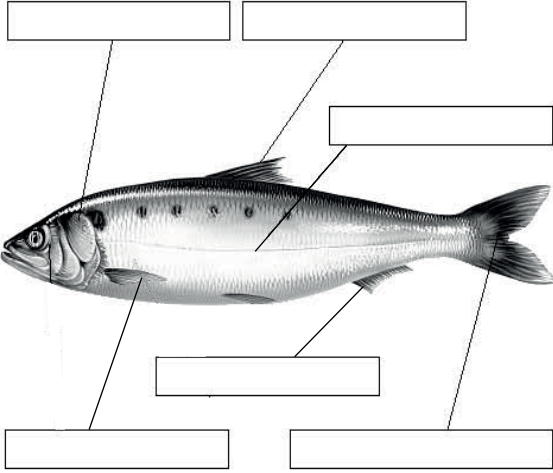
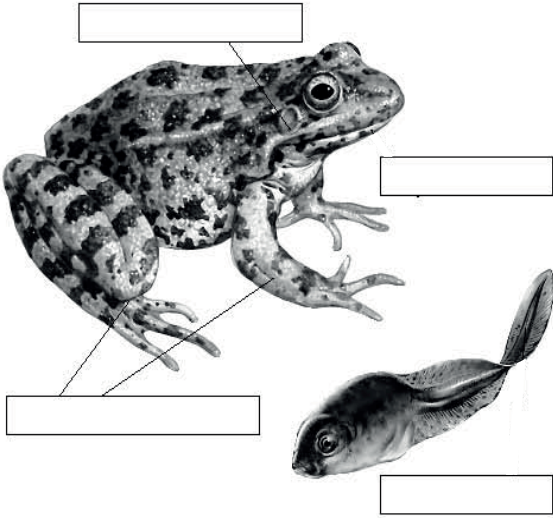
Grupo:
Pel cubierta de:
Extremidades:
Respiración:
Alimentación:
Otras características:



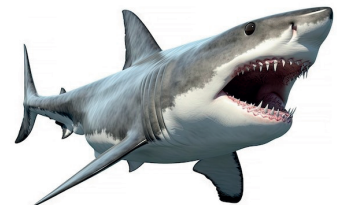
Grupo:
Pel cubierta de:
Extremidades:
Respiración:
Alimentación:
Otras características:



Grupo:
Pel cubierta de:
Extremidades:
Respiración:
Alimentación:
Otras características:

	Grupo:
	Pel cuberta de:
	Extremidades:
	Respiración:
	Alimentación:
Outras características:	
	Grupo:
	Pel cuberta de:
	Extremidades:
	Respiración:
	Alimentación:
Outras características:	

5. Existen dous grupos de peixes: óseos e cartilaxinosos. Clasifica nesta táboa as seguintes características: **formado por ósos; formado por cartílago; cuberto de escamas a modo de pequenos dentes puntiagudos; cuberto de escamas planas e finas superpostas; branquias ó descuberto; branquias cubertas por unha membrana chamada opérculo; sen vexiga natatoria; vexiga natatoria; aleta caudal simétrica dividida en partes iguais, aleta caudal asimétrica coa parte superior máis longa que a inferior.**

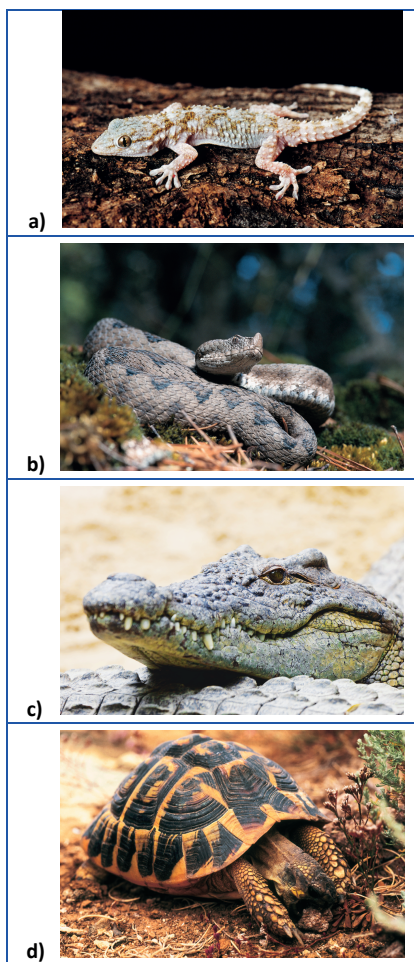


Esqueleto:		
Corpo:		
Branquias:		
Vexiga natatoria:		
Aleta caudal:		

6. Indica se as seguintes afirmacións son verdadeiras ou falsas:

- A) Os anfibios son endotermos. _____
- B) Os anfibios son os únicos animais terrestres que realizan a metamorfose. _____
- C) Os anfibios novos (cágados) viven exclusivamente na auga. _____
- D) Os anfibios só poden vivir dentro da auga. _____
- E) A pel dos anfibios presenta escamas secas e duras, _____
- F) Os anfibios teñen a respiración exclusivamente pulmonar. _____

7. Une con frechas



Crocodilianos: son os réptiles actuais de maior tamaño e son grandes depredadores. Teñen hábitos acuáticos. Teñen grandes mandíbulas e dentes.

Quelonios: viven en ambientes terrestres ou acuáticos. Teñen unha cuncha ósea cuberta de placas córneas. non teñen dentes e a súa mandíbula acaba en forma de pico.

Saurios: son terrestres e presentan unha cola longa, que poden empregar a modo de defensa. Normalmente teñen catro patas e as partes que forman a mandíbula inferior están soldadas

Ofidios: non presentan patas. Poden presentar cairos velenosos. A súa mandíbula inferior pódese dislocar e permitir así a inxestión de presas grandes

8. Resolve o crucigrama:

1. Estrutura ósea que axuda ós vertebrados a sosterse e protexer os seus órganos internos.
2. Tipo de reprodución dos vertebrados.
3. Animal que pode controlar a súa temperatura corporal.
4. Órgano que empregan os peixes para desprazarse na auga.
5. Parte máis importante do sistema nervioso dos vertebrados xunto coa médula.
6. Órgano sensitivo exclusivo dos peixes coa que perciben cambios de presión na auga

