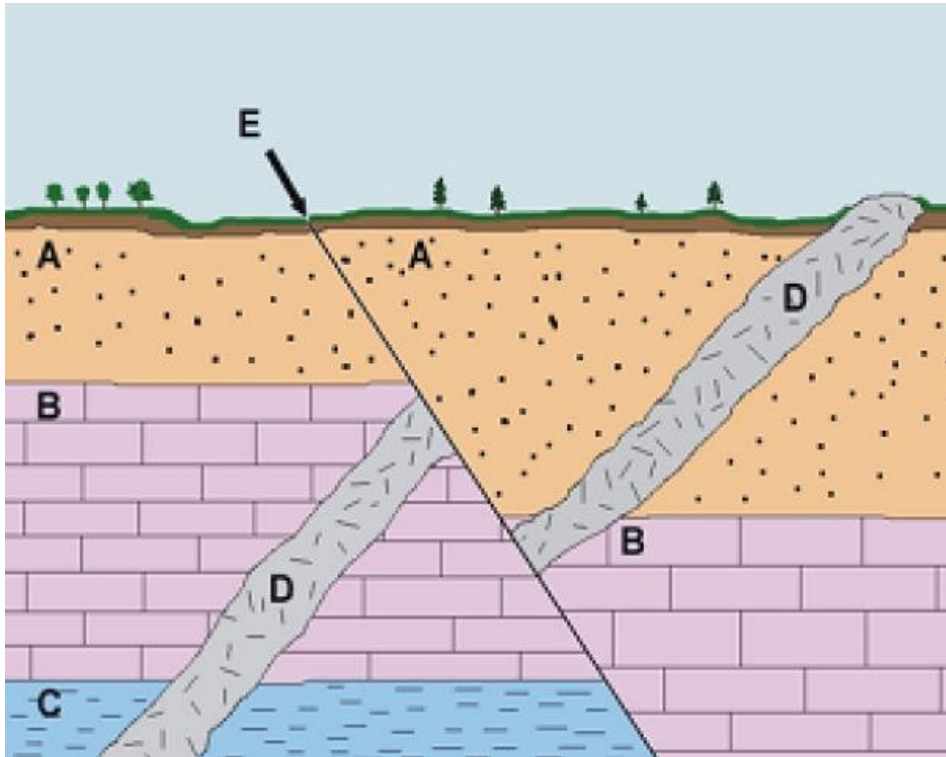


EJEMPLO DE CORTE GEOLÓGICO RESUELTO



Los estratos **C**, **B** y **A** son rocas sedimentarias.

D es una intrusión magmática (roca magmática).

E es una falla.

La historia geológica de esta región relata los acontecimientos, de más antiguo a más reciente, que tuvieron lugar en esta zona a lo largo de los años.

Teniendo en cuenta las instrucciones dadas en la fotocopia de explicación de los cortes geológicos:

La falla (fractura del terreno) y la intrusión son más modernas que los estratos a los que cortan. La falla E corta a los estratos A, B, C, y a la intrusión D, por lo que tiene que ser más moderna.

La intrusión D corta a los estratos A, B y C, por lo que es más moderna que estos, pero menos que la falla E.

Por el principio de superposición de los estratos, los estratos más modernos se depositan encima de los más antiguos. Por lo tanto, el estrato C es el más antiguo, seguido por B y por A.

La historia geológica es la siguiente:

- Depósito de los materiales que formaron el estrato C.
- Depósito de los materiales que formaron el estrato B.
- Depósito de los materiales que formaron el estrato A.
- Intrusión magmática D que atraviesa las rocas sedimentarias.
- Fractura de la zona por falla que afecta a los materiales anteriores.
- Erosión final hasta dejar el relieve actual.