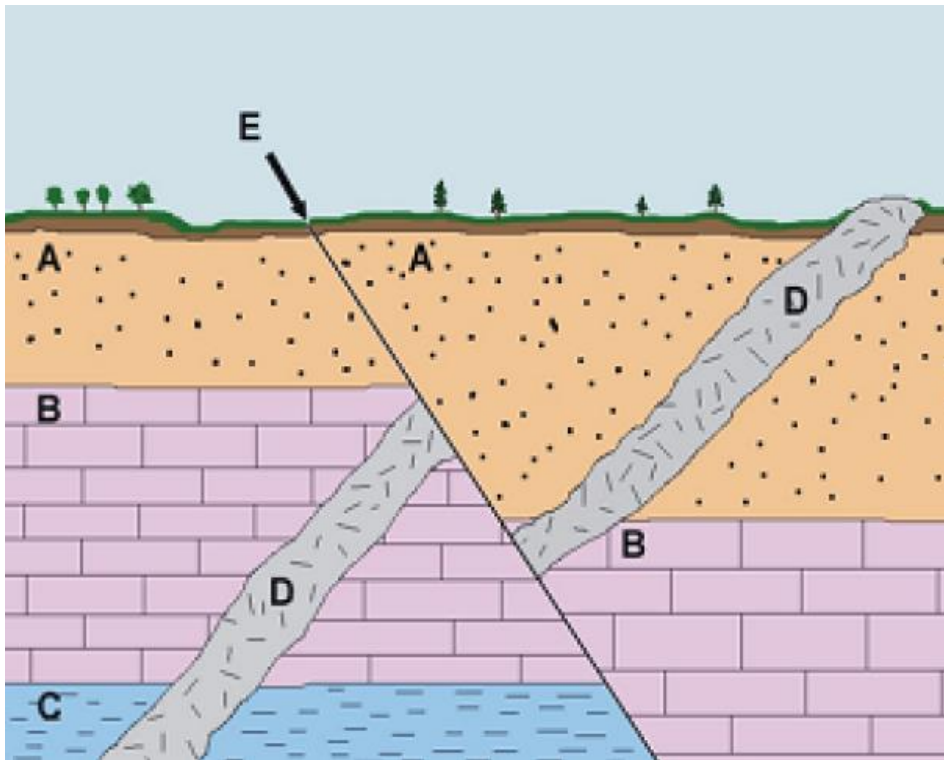


## EXEMPLO DE CORTE XEOLÓXICO RESOLTO



Os estratos C, B e A son rochas sedimentarias.

D é unha intrusión magmática (rocha magmática)

E é unha falla.

A historia xeolóxica desta rexión relata os acontecementos, de máis antigo a máis recente, que tiveron lugar nesta zona ao longo dos anos.

Tendo en conta as instrucións dadas na fotocopia de explicación dos cortes xeolóxicos:

A falla (fractura do terreo) e a intrusión son máis modernas que os estratos aos que cortan. A falla E corta aos estratos A, B, C, e á intrusión D, polo que ten que ser máis moderna.

A intrusión D corta aos estratos A, B e C, polo que é máis moderna que estes, pero menos que a falla E.

Polo principio de superposición dos estratos, os estratos máis modernos depositáronse enriba dos máis antigos. Polo tanto, o estrato C é o máis antigo, seguido por B e por A.

A historia xeolóxica é a seguinte:

- Depósito dos materiais que formaron o estrato C.
- Depósito dos materiais que formaron o estrato B.
- Depósito dos materiais que formaron o estrato A.
- Intrusión magmática D que atravesa as rochas sedimentarias.
- Fractura da zona por falla que afecta aos materiais anteriores.
- Erosión final ata deixar o relevo actual.