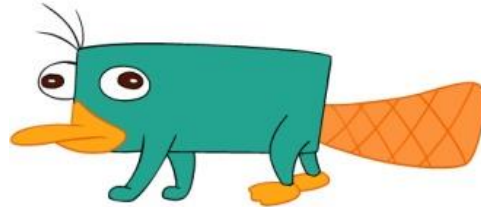


MAMÍFEROS

Marsupiais



Monotremas



Placentarios



División	Marsupiais (marsupio): canguro e coala. Monotrema (ovos e mamas): equidna, ornitorrinco. Placentarios (placenta): can, golfinho e morcego.
Hábitat	Adaptación a todos os terrenos e latitudes
Forma	Pel cuberta de pelo . Presenta glándulas mamarias . Teñen catro extremidades (excepto os cetáceos que só posúen as anteriores).
Estrutura	Cabeza: ollos , pálpebras móbiles, oídos externos carnosos e mandíbulas con dentes . Tronco: extremidades con dedos (de cinco a un), as veces presentan poderosas poutas . Cola: pode ser prénsil ou para lograr o equilibrio.
Funcións vitais	Respiración pulmonar . Alimentación: carnívoros, omnívoros e herbívoros (tubo dixestivo longo). Reproducción sexual interna . Moitos vivíparos entre o útero e o embrión adoita formarse a placenta). Partos de poucas crías que se alimentan do leite que producen as glándulas mamarias.
Sistema nervioso	Sistema nervioso máis desenvolvido de todos os animais. Perfecta coordinación entre os estímulos externos e internos e as respostas a estes.

A maioria son **terrestres**



Hai especies **de vida acuática**, como os golfinhos e as baleas





Hai especies que voan como os morcegos



A súa alimentación pode ser:

- Carnívoros
- Herbívoros
- Omnívoros



Teñen a pel cuberta de pelo, que ten como función illamento térmico. **As baleas e golfiños perdérono.**

Son animais **endotérmicos**



As **femias** teñen **mamas** ben desenvolvidas nas que producen o leite coas que alimentan as crías acabadas de nacer.



A boca presenta **beizos para succionar** e **dentes para desgarrar, cortar e triturar** os alimentos (os dentes que presetan as especies dependen do tipo de alimentación).



Cabeiros dianteiros grandes para cortar a herba e moas traseiras planas e abundantes para triturala



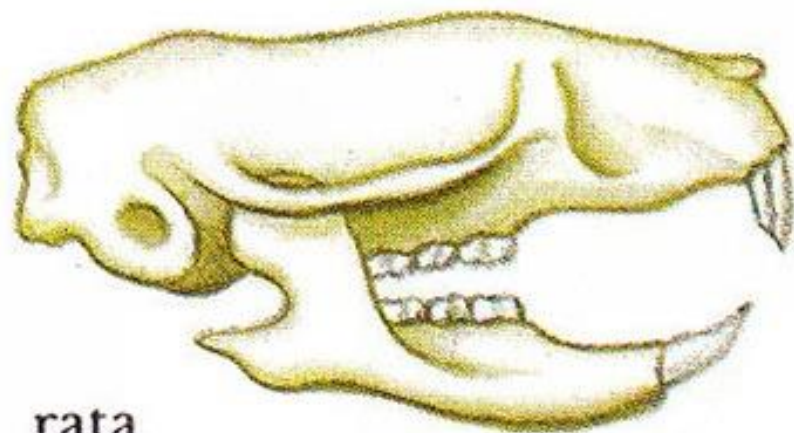
Cabeiros un pouco longos e dentes de tamaño similar para poder comer de todo



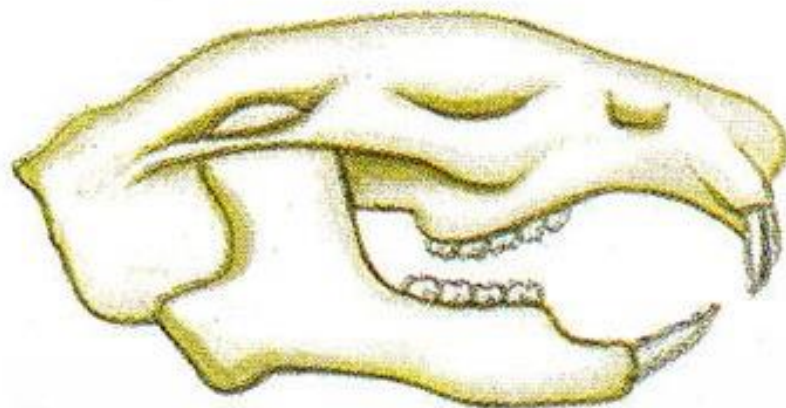
Cabeiros grandes, longos e afiados para matar e triturar a carne



Roedores



rata



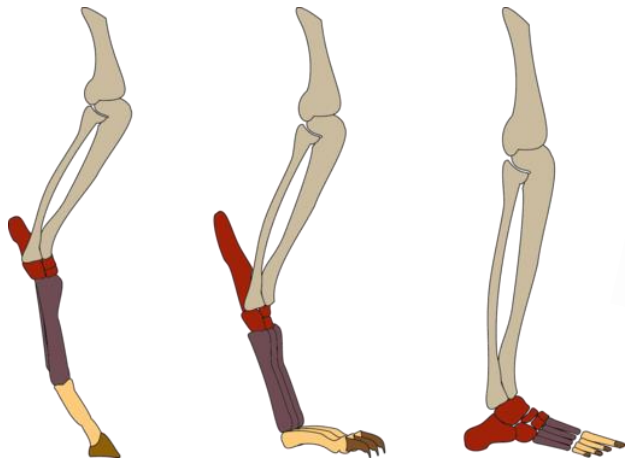
liebre silbadora



Teñen catro extremidades adaptadas o medio no que se desprazan.



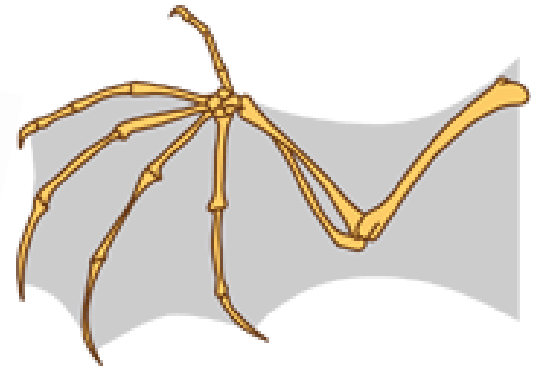
Nos terrestres teñen forma de pata

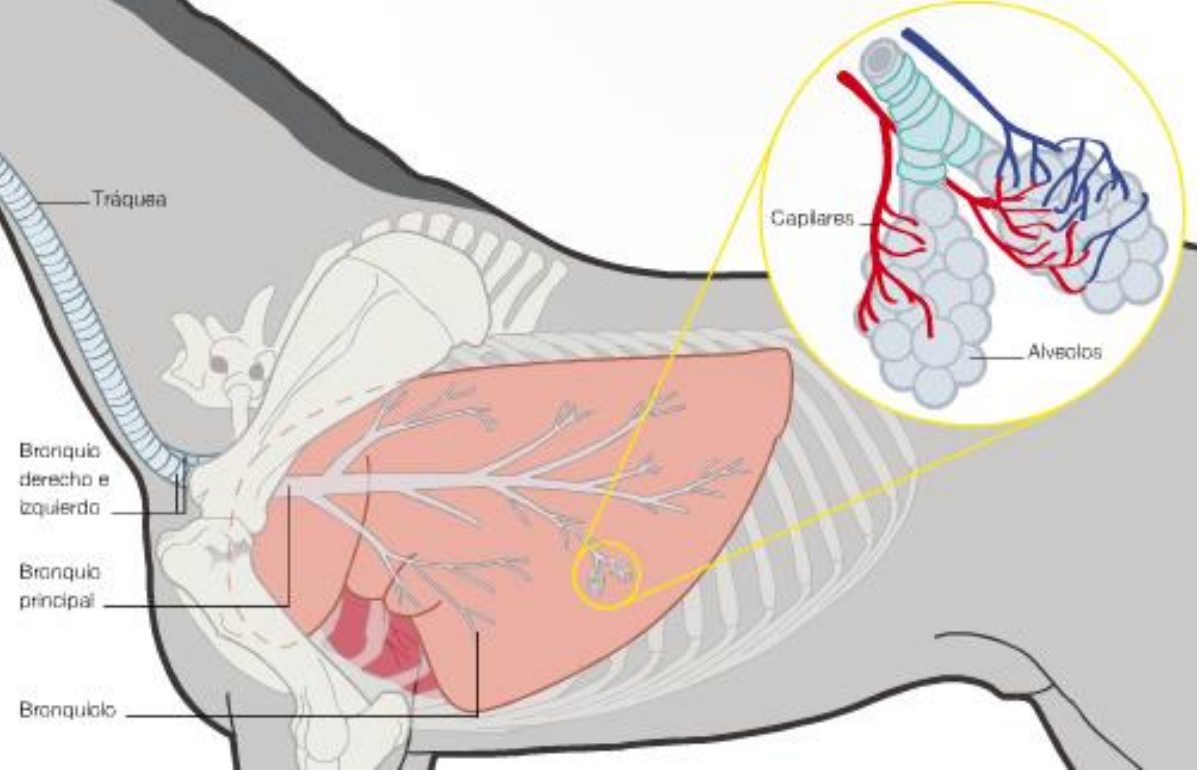


Nos acuáticos teñen forma de aleta



E nos morcégos teñen forma de á

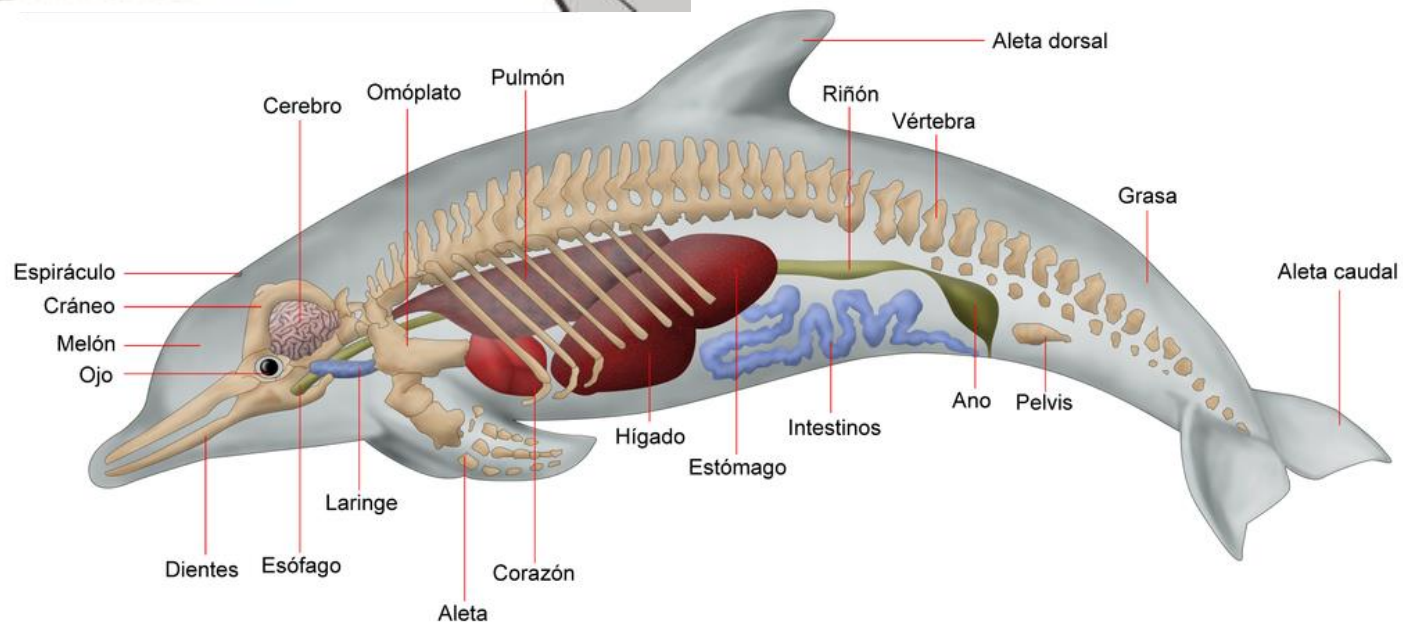




Respiración pulmonar



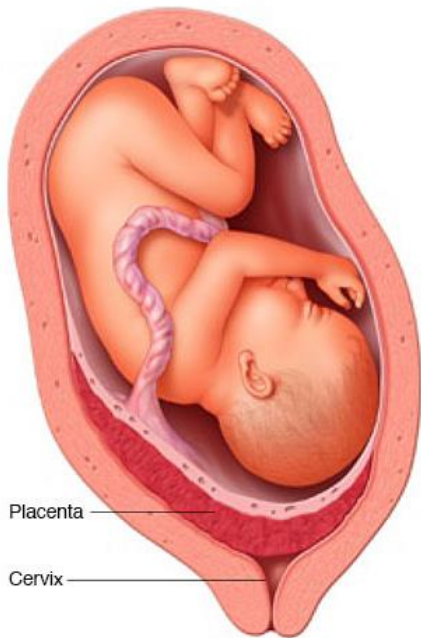
○ **el sistema nervioso e los órganos dos sentidos están moi desenvolvidos.** É o único grupo de vertebrados que **presenta orellas** que nalgúns casos poden orientar cara o son.



Reproducción **sexual**. A maioría son **vivíparos**, **excepto** os **monotremas** que son **ovíparos**.

Placentarios:

Os embrións acaban o seu desenvolvemento dentro da nai e se alimentan a expensas dela a través da **placenta**



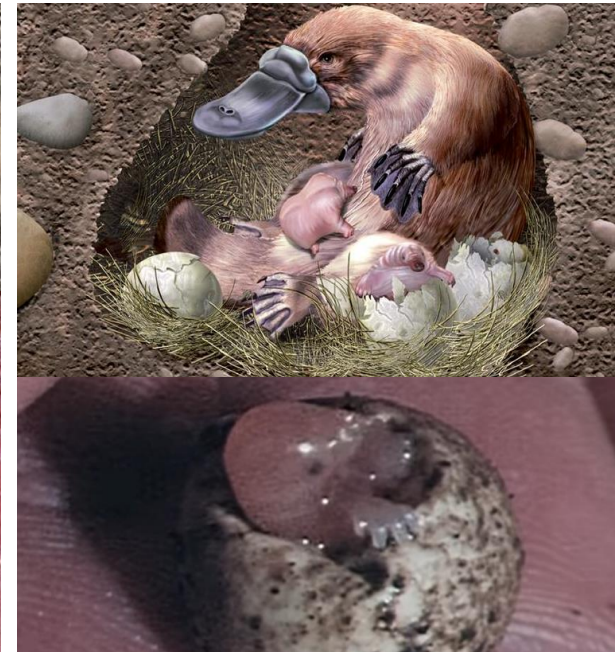
Marsupiais:

Non teñen **placenta**. Completan o seu desenvolvemento nunha bolsa externa chamada **marsupio**.
Atopáanse principalmente en Suramérica e Australia



Monotremas:

Poñen ovos. Ao nacer as crías aliméntanse do leite segregado polas femias.
Non teñen **mamilas**
Só están presentes en Australia e Nova Guinea



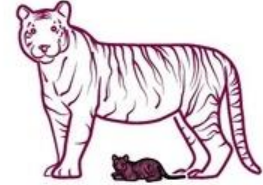
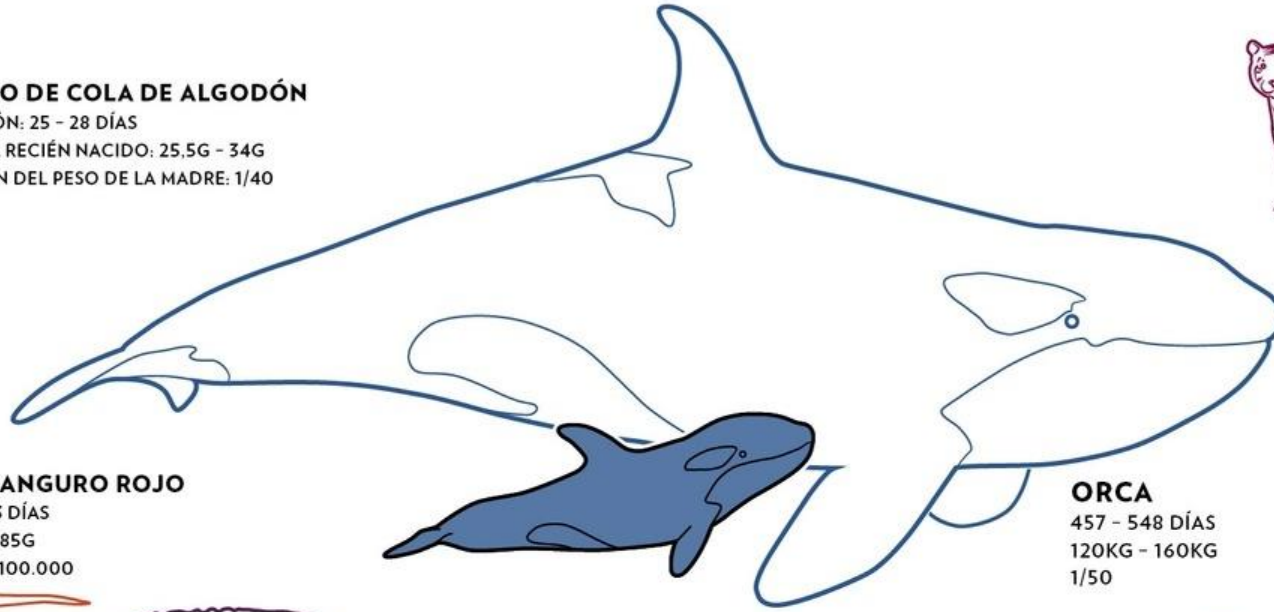
Placentarios: Os embrións **acaban o seu desenvolvemento dentro da nai** e se alimentan a expensas dela a través da placenta





CONEJO DE COLA DE ALGODÓN

GESTACIÓN: 25 - 28 DÍAS
PESO DEL RECIÉN NACIDO: 25,5G - 34G
FRACCIÓN DEL PESO DE LA MADRE: 1/40



TIGRE DE BENGALA

103 DÍAS
998G
1/120



CANGURO ROJO

33 DÍAS
0,85G
1/100.000

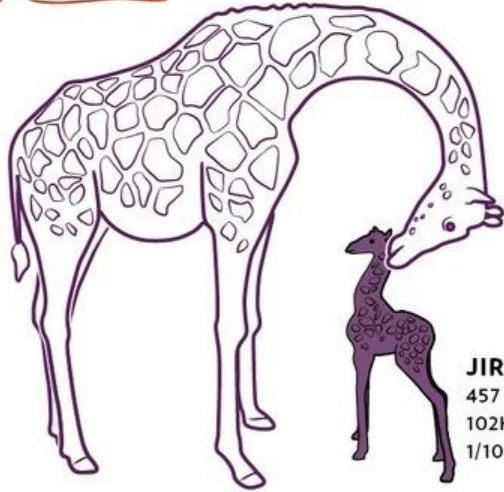


HUMANO

266 DÍAS
3KG
1/22

ORCA

457 - 548 DÍAS
120KG - 160KG
1/50



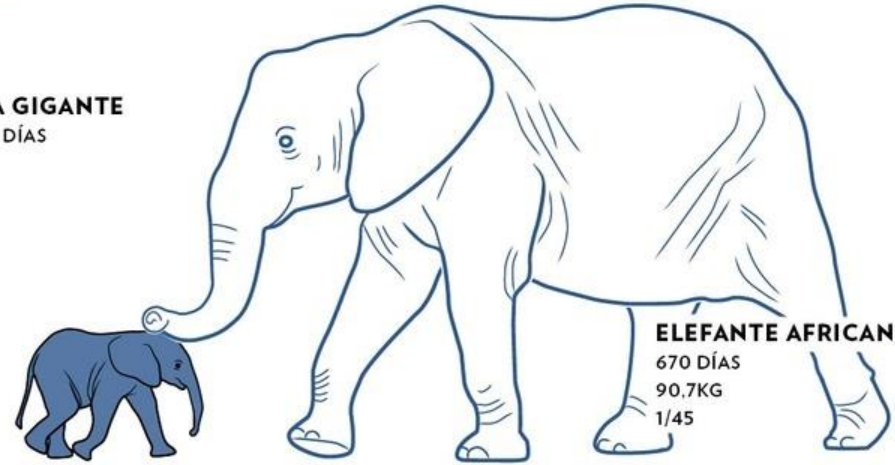
JIRAFA

457 DÍAS
102KG
1/10



PANDA GIGANTE

95 - 160 DÍAS
90,7G
1/900

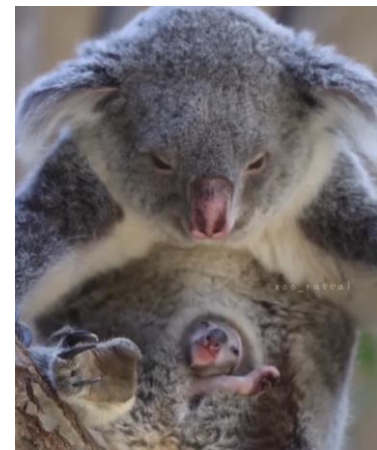


ELEFANTE AFRICANO

670 DÍAS
90,7KG
1/45

Marsupiais.

Como **non teñen placenta completan o seu desenvolvemento nunha bolsa externa chamada marsupio**. Atopáanse principalmente en Suramérica e Australia



Monotremas: Son os **únicos mamíferos que poñen ovos**. Ao, nacer as crías aliméntanse do leite segregado polas femias. Só están presentes en Australia e Nova Guinea. Exemplo ornitorrinco.

