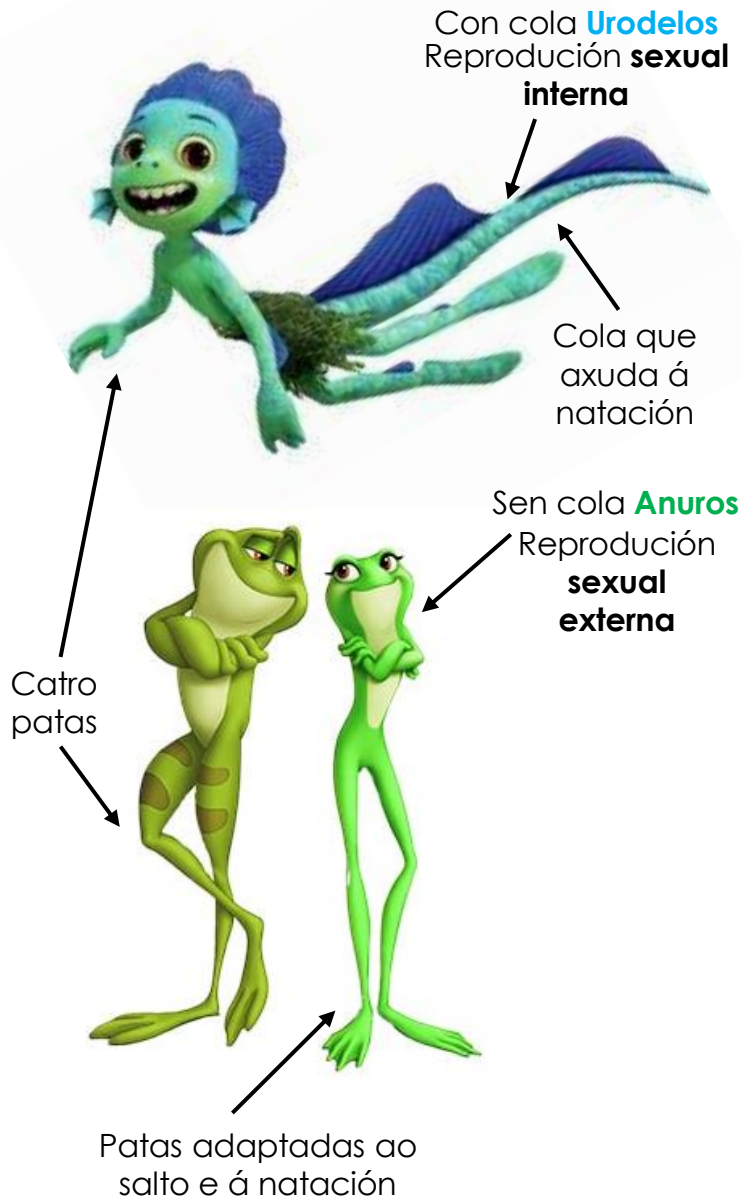


ANFIBIOS



División

Urodelos (con cola): salamánctiga, tritón.
Anuros (sen cola): ra e sapo.

Augas

Dobre vida, terrestre e acuática. Algúns só acoden a auga para reproducirse.

Forma

Pel lisa e húmida, con **glándulas** que poden ser velenosas. Extremidades(**catrol patas**) e entre os dedos pódense desenvolver membranas.

Estrutura

Cabeza e o tronco unidos por un **colo** (pouco diferenciado ás veces). Boca grande con pequenos dentes. Orificios nasais comunicados coa cavidade bucal.

Patas: con catrol ou cinco dedos. Nas ras e sapos as patas traseiras están adaptadas ao salto e a natación.

Cola :cando existe axuda á natación.

Funcións vitais

Respiración **cutánea** e por **pulmóns** e as larvas por **branquias**. Permítelles intercambio gasoso dentro e fóra da auga.

Alimentación: adultos **carnívoros** e as larvas adoitan ser **herbívoros** e alimentarse de algas.

Reproducción **sexual externa** en ras e sapos, e **interna** salamánctigas e tritóns. Son **ovíparos** ou **ovovivíparos**.

Os sapos e as ras presentan **cordas vocais**, que utilizan para **atraerse na época reprodutora**.

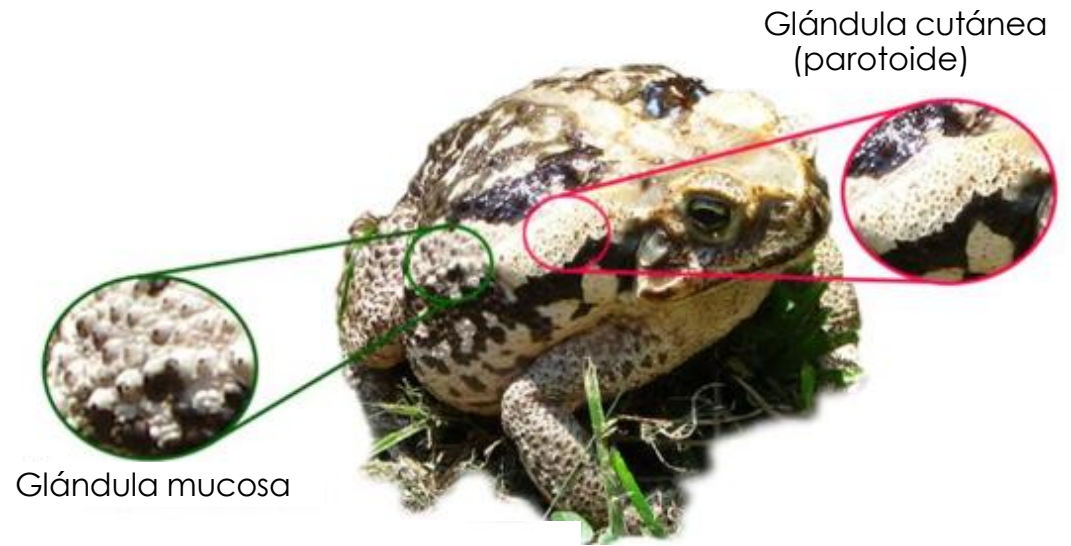
Sistema nervioso

Cerebro, medula espiñal e unha rede de nervios que se estenden por todo o corpo.

Os **anfibios** son **animais terrestres**, que **deben vivir preto da auga** ou en **ambientes moi húmidos**.

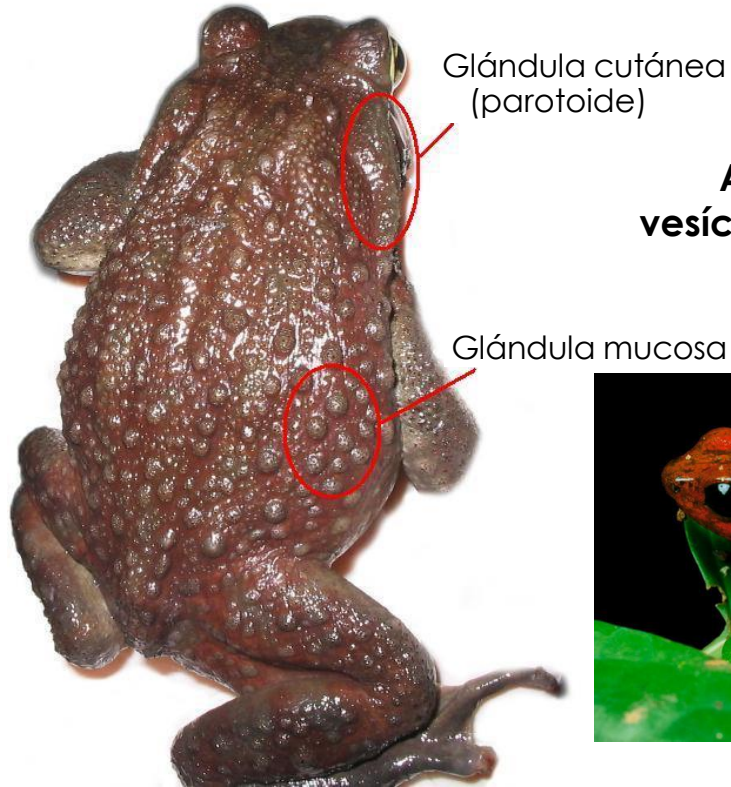


Teñen a **pel espida** e moi fina,
sen escamas. Posúen
abundantes **glándulas**
secretoras de mucus que a
manteñen húmida e viscosa.



Glándula mucosa

Glándula cutánea
(parotoide)



Glándula cutánea
(parotoide)

Glándula mucosa

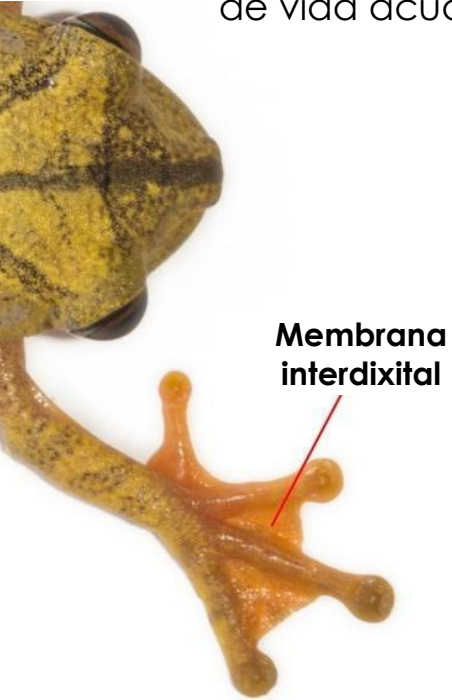
**As veces presentan
vesículas con glándulas
velenosas.**



A maioria, teñen 4 extremidades en forma de pata.

As **anteriores** co n **4 dedas**.

As **posteriores** con **5 dedas**, unidas entre sí por **membranas** interdixitais nos anfibios de vida acuática.



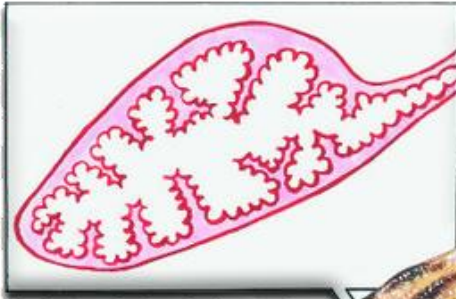
Son **ectotérmicos** e moitos deles hibernan durante o inverno.



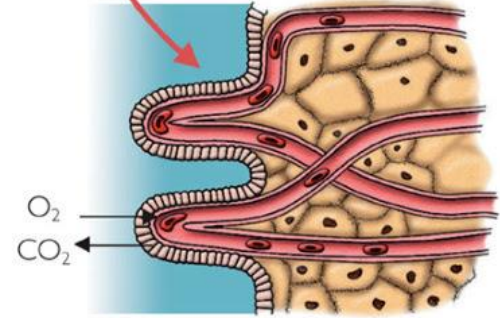
Respiración cutánea



Respiración pulmonar



Respiración branquial



Pulmón

Glottis

Branquias

Entrada de auge



A cor dos anfibios é moi variada e persegue principalmente 3 obxectivos:

- **Camuflarse** no medio e pasar desapercibidos para os depredadores.
- **Chamar a atención** coas súas cores informando aos depredadores de que son animais venenosos.
- **Parecerse a especies** que si s onvenenosas.















A **maioría** son **carnívoros**.

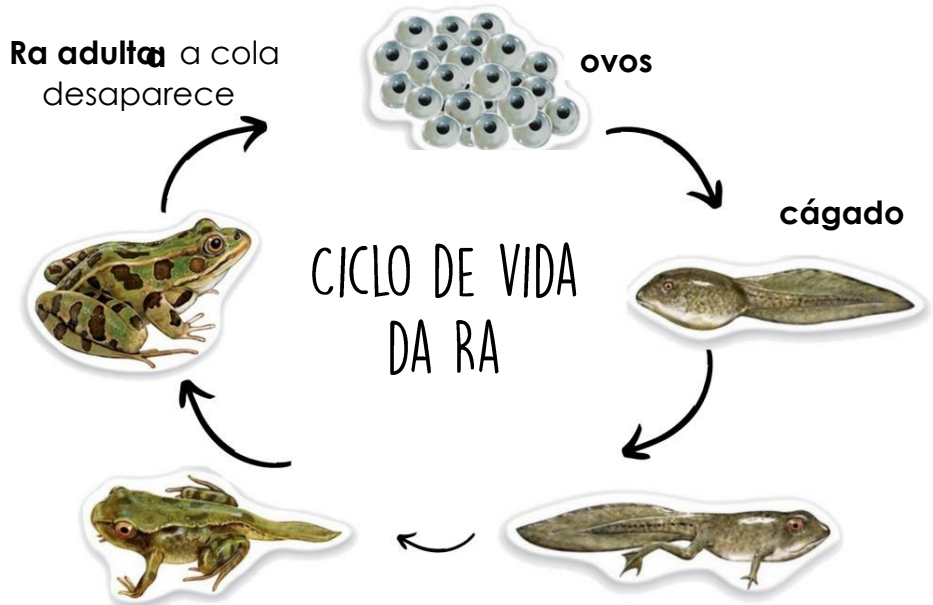


Os **cágados** soen s'er**herbívoros**.



Reproducción sexual

A maioría son **ovíparos**: poñen os **ovos na auga** ou **lugares moi húmidos**, xa que non teñen casca impermeable.



Rã cágado as branquias son substituídas por pulmóns

as **branquias** externas fanse **internas** pouco a pouco. **Aparecen as patas** posteriores e despois as anteriores



ANUROS (SEN COLA):

- Exemplos: **ras e os sapos.**
- Teñen o **corpo curto** e as **patas posteriores son máis longas** que as anteriores porque están **adaptadas ao salto.**
- As dedas das patas traseiras soen estar unidas mediante unha **membrana interdixita** que facilita a **natación.**



URODELOS (CON COLA):

- Exemplos: **píntegas e tritóns .**
- Teñen o **corpo alongado** e as catro **patas son curtas** e da **mesma lonxitude.**





Chioglossa lusitanica
Píntega rabilarga





Salamandra salamandra
A píntega común



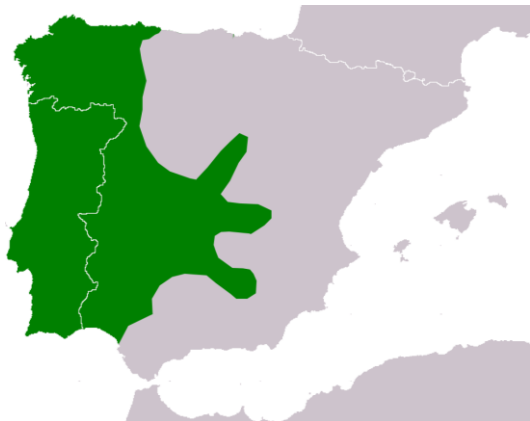


Ichthyosaura alpestris
Tritón alpino



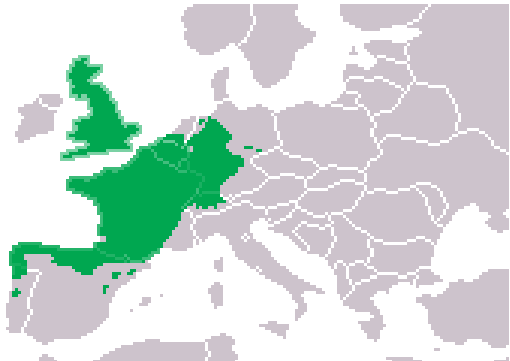


Lissotriton boscai
Tritón ibérico





Lissotriton helveticus
Tritón palmeado





Triturus marmoratus
Tritón jaspeado





Alytes obstetricans
Sapo partero común





Discoglossus galgano
Sapillo pintojo ibérico





Pelobates cultripes
Sapo de espuelas



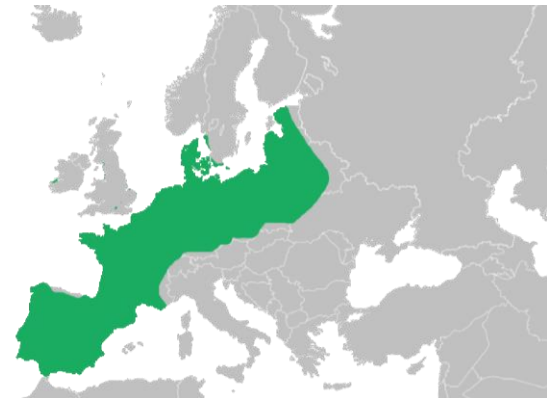


Bufo Bufo
Sapo común





Bufo calamita
Sapo corredor





Hyla arborea
Rá de San Antonio



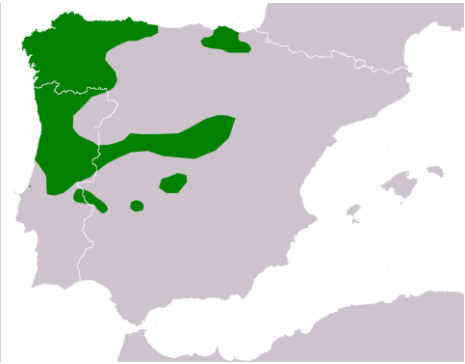


Pelophylax perezi
Ra común





Rana iberica
Ra patilarga





Rana temporaria
Ra bermeja

