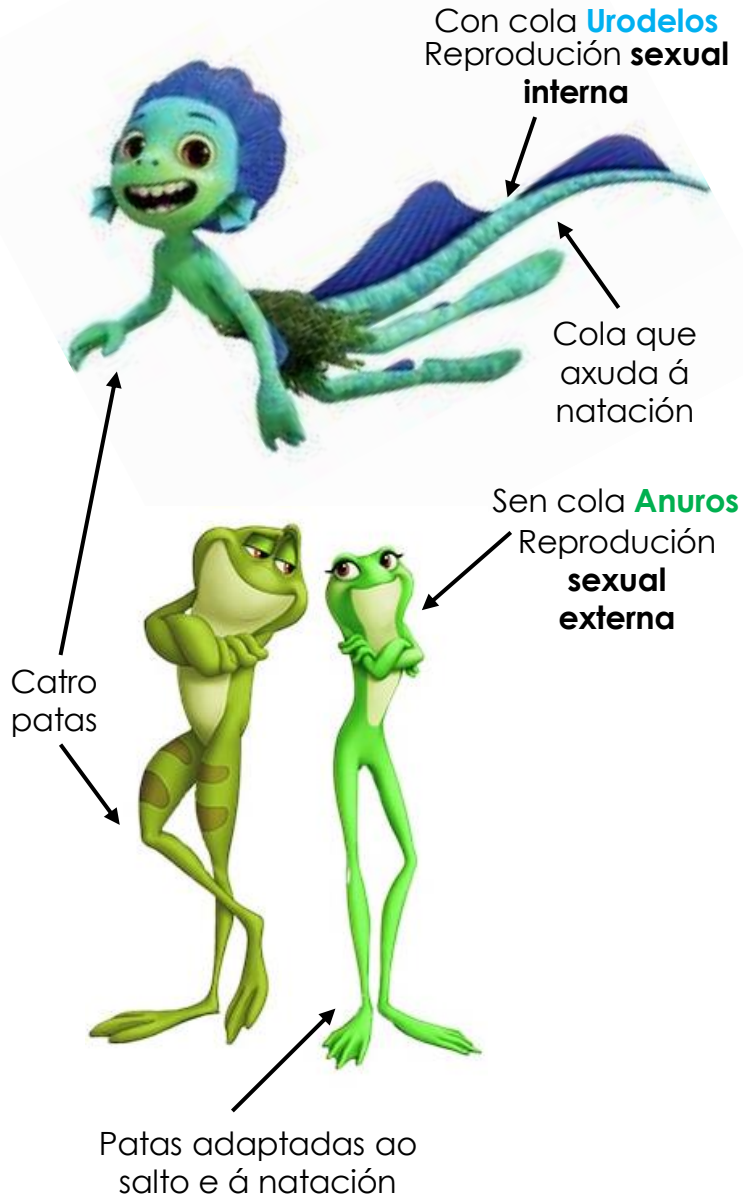


# ANFIBIOS



**División**

**Urodelos (con cola):** salamántiga, tritón  
**Anuros (sen cola):** ra e sapo

**Hábitat**

Dobre vida, terrestre e acuática. Algúns só acoden a auga para reproducirse

**Forma**

**Pel lisa e húmida**, con **glándulas** que poden ser velenosas. Extremidades (**catro patas** e entre os dedos pódense desenvolver membranas

**Estrutura**

**Cabeza e o tronco unidos** por un **colo** (pouco diferenciado ás veces). Boca grande con pequenos dentes. Orificios nasais comunicados coa cavidade bucal.

**Patas:** con catro ou cinco dedos. Nas ras e sapos as patas traseiras están adaptadas ao salto e a natación

**Cola:** cando existe axuda á natación

**Funcións vitais**

Respiración **cutánea** e por **pulmóns** e as larvas por **branquias**, permítelles intercambio gaseoso dentro e fora da auga

Alimentación: adultos **carnívoros** e as larvas adoitan ser **herbívoros** e alimentarse de algas

Reproducción **sexual externa** en ras e sapos e **interna** salamátigas e tritóns. Son **ovíparos** ou **ovovivíparos**

Os sapos e as ras presentan **cordas vocais**, que utilizan para **atraerse na época reprodutora**

**Sistema nervioso**

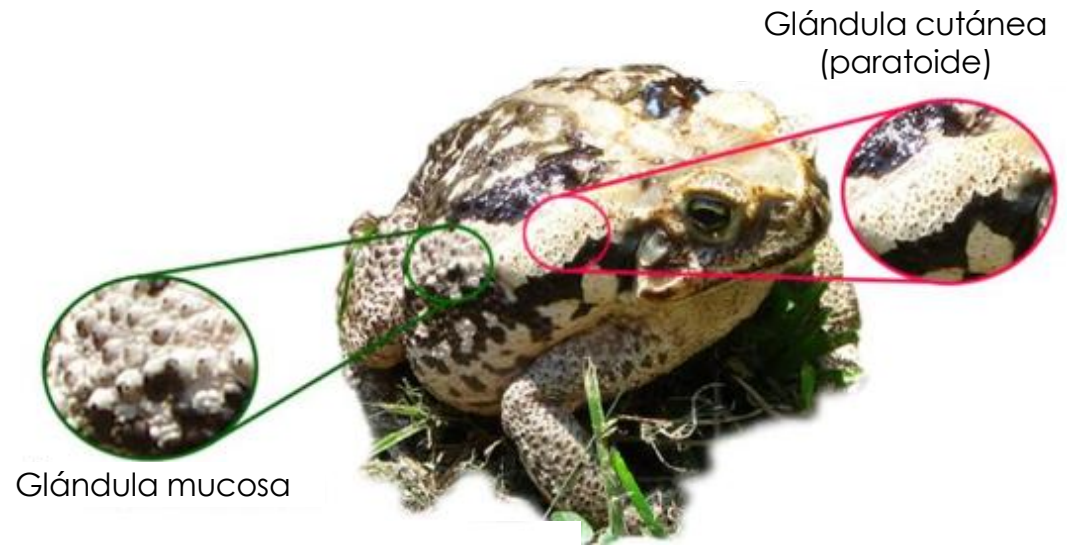
cerebro, médula espiñal e unha rede de nervios que se estenden por todo o corpo.

Os **anfibios** son **animais terrestres**, que **deben vivir preto da auga** ou en **ambientes moi húmidos**.



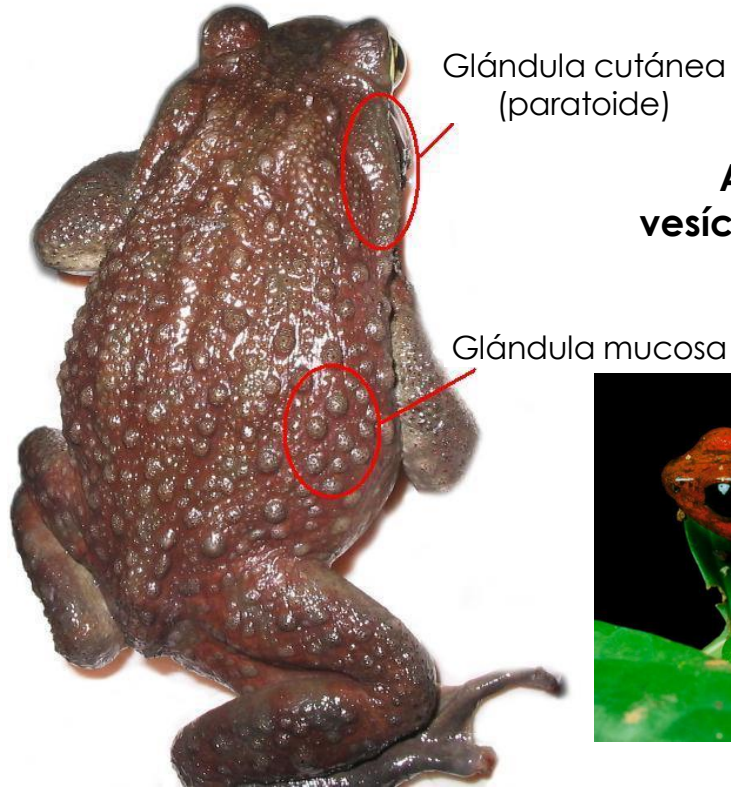


Teñen a **pel espida** e moi fina, **sen escamas**. Posúen abundantes **glándulas secretoras de mucus** que a manteñen húmida e viscosa.



Glándula mucosa

Glándula cutánea (paratoide)



Glándula cutánea (paratoide)

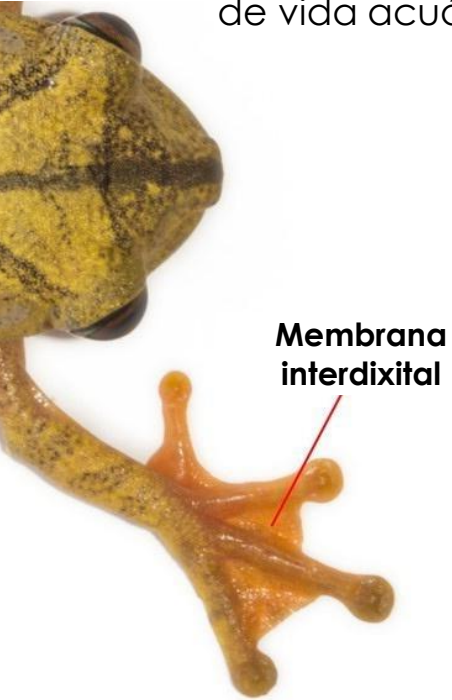
Glándula mucosa

**As veces presentan vesículas con glándulas velenosas**





A maioria teñen 4 extremidades en forma de pata  
As **anteriores** con **4 dedas**  
As **posteriores** con **5 dedas**, unidas entre  
sí por **membranas** interdixitais nos anfibios  
de vida acuática





Son **ectotérmicos** e moitos deles hibernan durante o inverno

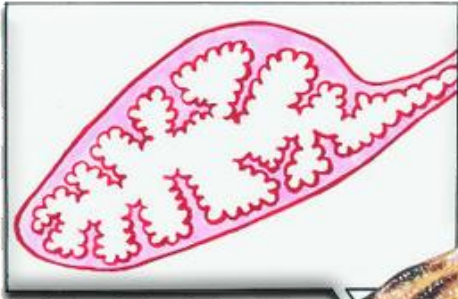




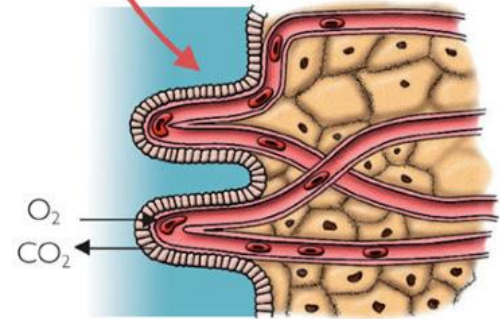
Respiración cutánea



Respiración pulmonar



Respiración branquial

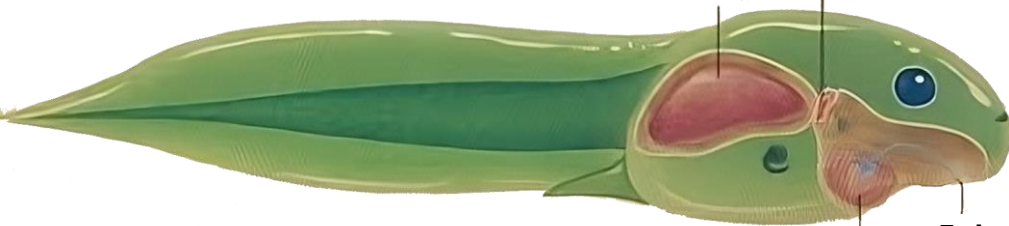


Pulmón

Glottis

Branquias

Entrada de auge





A cor dos anfibios é moi variada e persegue principalmente 3 obxectivos:

- **Camuflarese** no medio e pasar desapercibidos para os depredadores
- **Chamar a atención** coas súas cores informando os depredadores que que son animais venenosos
- **Parecerse a especies** que si son **venenosas**





























A **maioría** son **carnívoros**



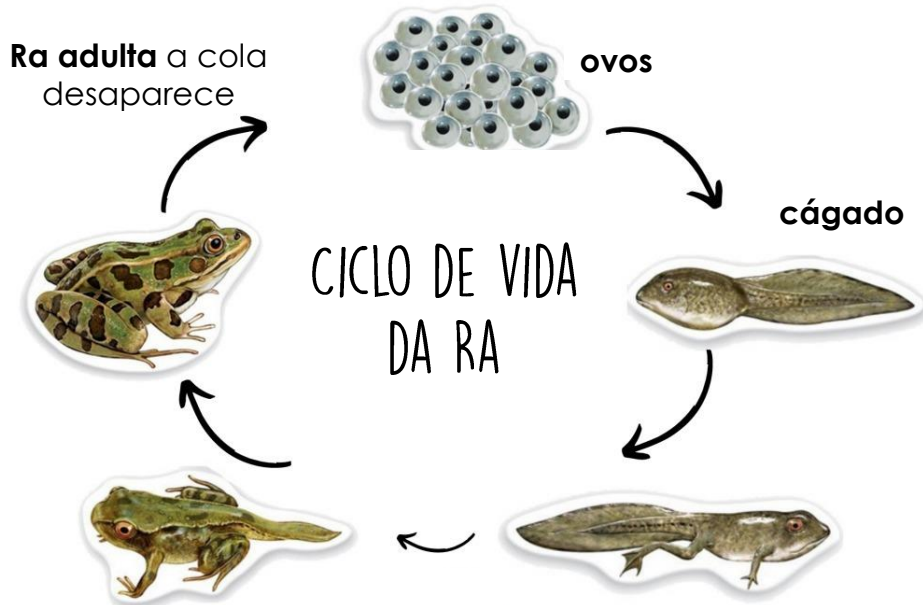
Os **cágados** soen ser **herbívoros**





## Reproducción sexual

A maioría son **ovíparos**: poñen os **ovos na auga** ou **lugares moi húmidos**, xa que non teñen casca impermeable.



Ra adulta a cola desaparece



ovos

cágado

CICLO DE VIDA DA RA

Ra cágado as branquias son substituídas por pulmóns

As branquias externas fanse internas pouco a pouco. Aparecen as patas posteriores e despois as anteriores





## ANUROS (SEN COLA):

- Exemplos: **ras e os sapos.**
- Teñen o **corpo curto** e as **patas posteriores son máis longas** que as anteriores porque están **adaptadas o salto**
- Os dedos das patas traseiras soen estar unidos mediante unha **membrana interdixital**, que facilita a **natación**.



## URODELOS (CON COLA):

- Exemplos: **píntegas e os tritóns.**
- Teñen o **corpo alongado** e as catro **patas son curtas** e da **mesma lonxitude**.







*Chioglossa lusitanica*  
**Píntega rabilarga**







*Salamandra salamandra*  
**A píntega común**







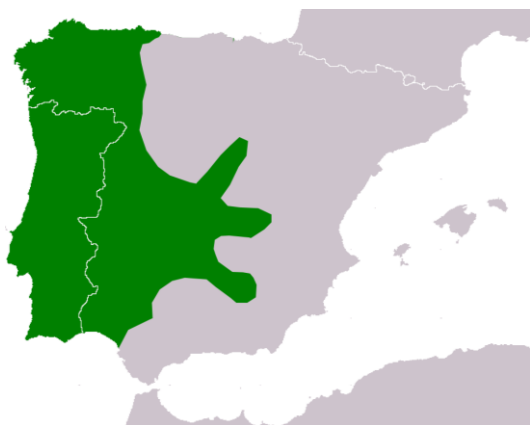
*Ichthyosaura alpestris*  
**Tritón alpino**







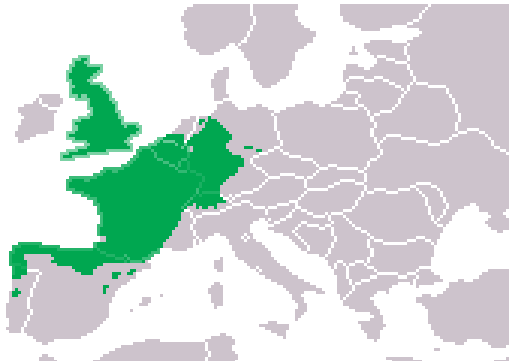
*Lissotriton boscai*  
**Tritón ibérico**







*Lissotriton helveticus*  
**Tritón palmeado**







*Triturus marmoratus*  
**Tritón jaspeado**



Macho, presenta cresta dorsal e anal





*Alytes obstetricans*  
**Sapo partero común**







*Discoglossus galgano*  
**Sapillo pintojo ibérico**







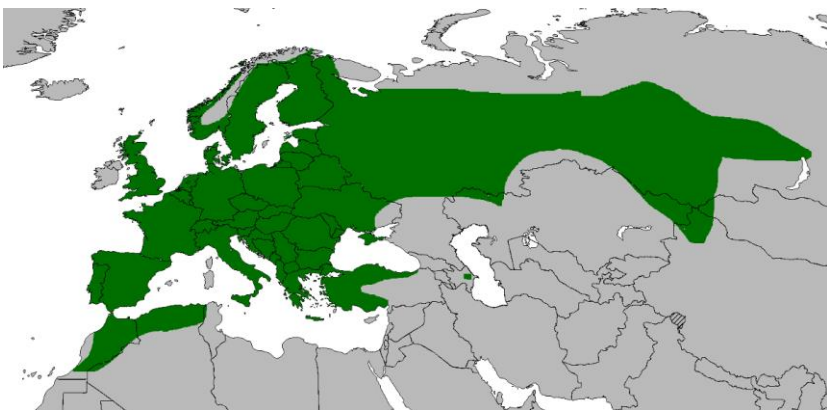
*Pelobates cultripes*  
**Sapo de espuelas**







*Bufo Bufo*  
**Sapo común**







***Bufo calamita***  
Sapo corredor







*Hyla arborea*  
**Rá de San Antonio**







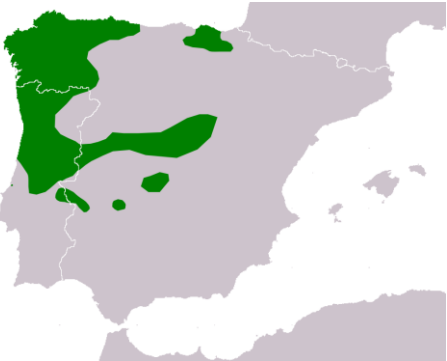
*Pelophylax perezi*  
**Ra común**







*Rana iberica*  
**Ra patilarga**







*Rana temporaria*  
**Ra bermeja**

