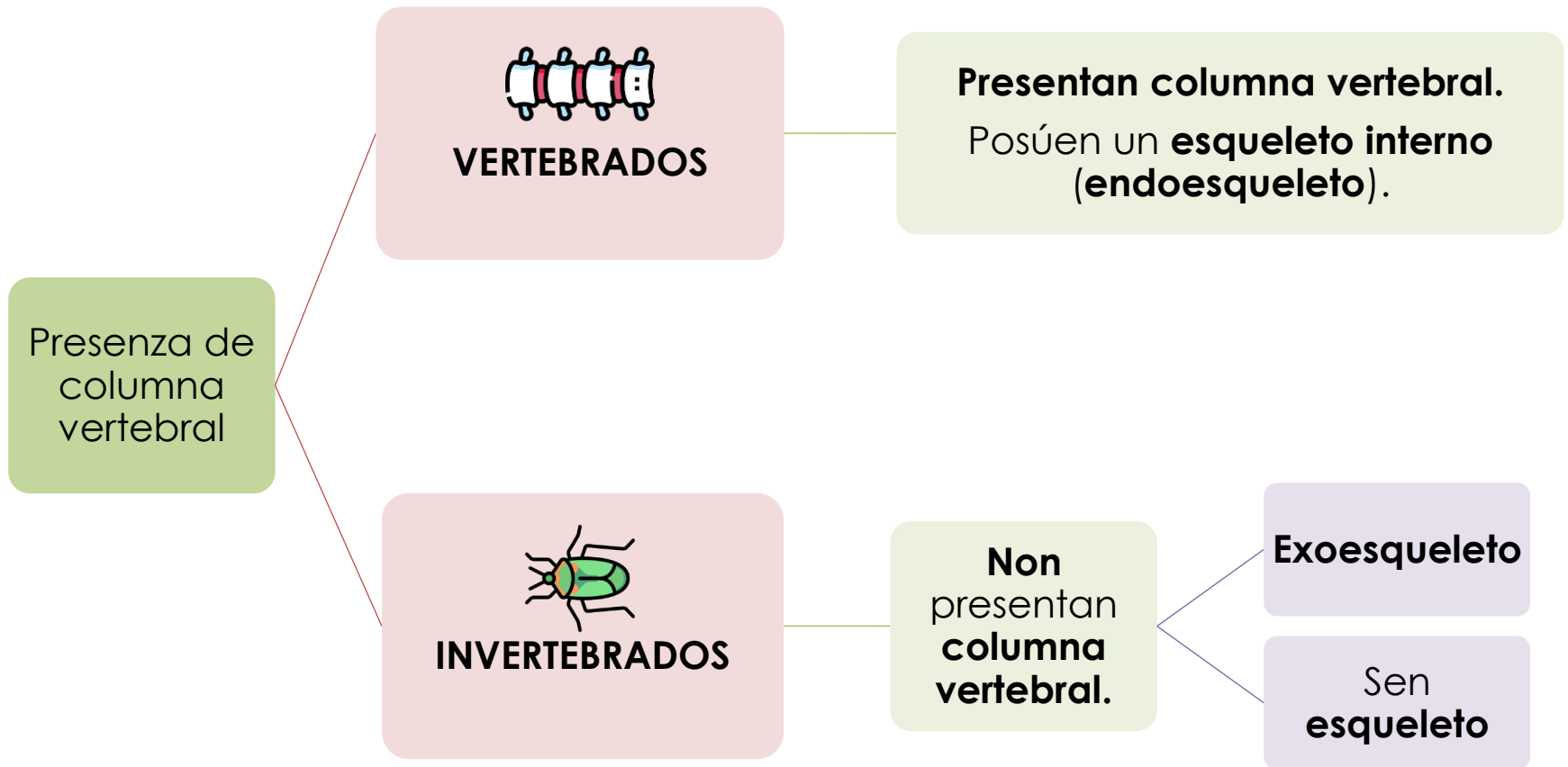




UD.8 – REINO ANIMAL: VERTEBRADOS

BIOLOXÍA E XEOLOXÍA – 1º ESO

CLASIFICACIÓN XERAL DOS ANIMAIS



CARACTERÍSTICAS XERAIS: VERTEBRADOS



Columna vertebral

Sí (principal característica).



Forma

Simetría **bilateral** (o seu corpo pódese dividir en dúas metades simétricas)



Tipo de esqueleto

Interno (**endoesqueleto**)
Formada por unha serie de ósos articulados chamados vértebras.

Función

Protección dos órganos

Suxeición do corpo

Permitir o desprazamento



Corpo

Dividido en: cabeza, tronco e cola (pode non estar presente)

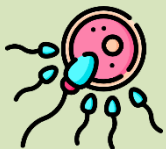


Recubrimento

Corpo cuberto de pel, que pode presentar estruturas illantes e protectoras como: escamas, plumas, pelos, garras ou cornos.



Funcións vitais



Nutrición

Respiración

Cutánea

Branquial

Pulmonar

Alimentación

Carnívoros

Herbívoros

Omnívoros

Filtradores

Reprodución

Sexual con sexos separados.

Ovíparos, vivíparas ou ovovivíparas.

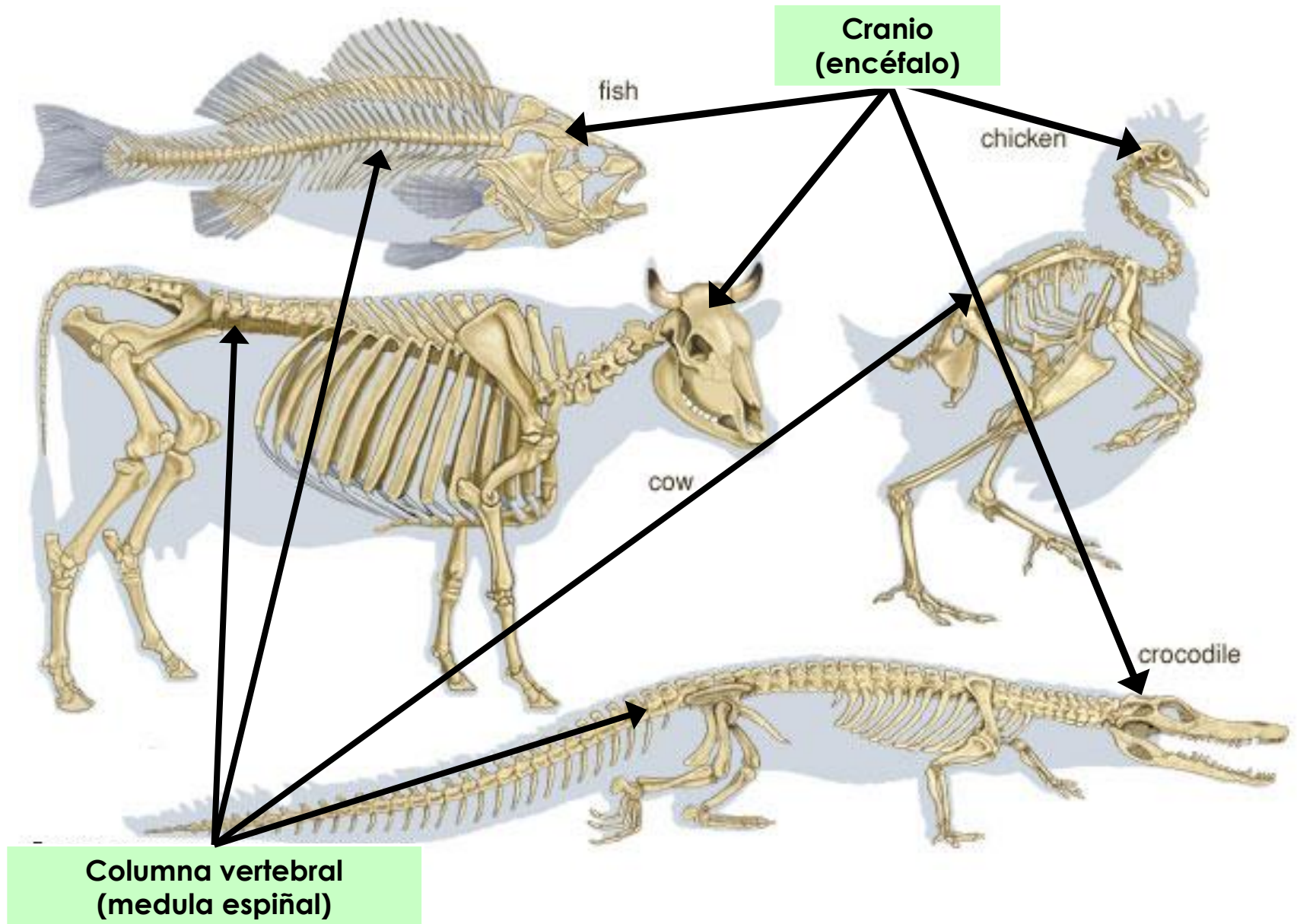
Relación

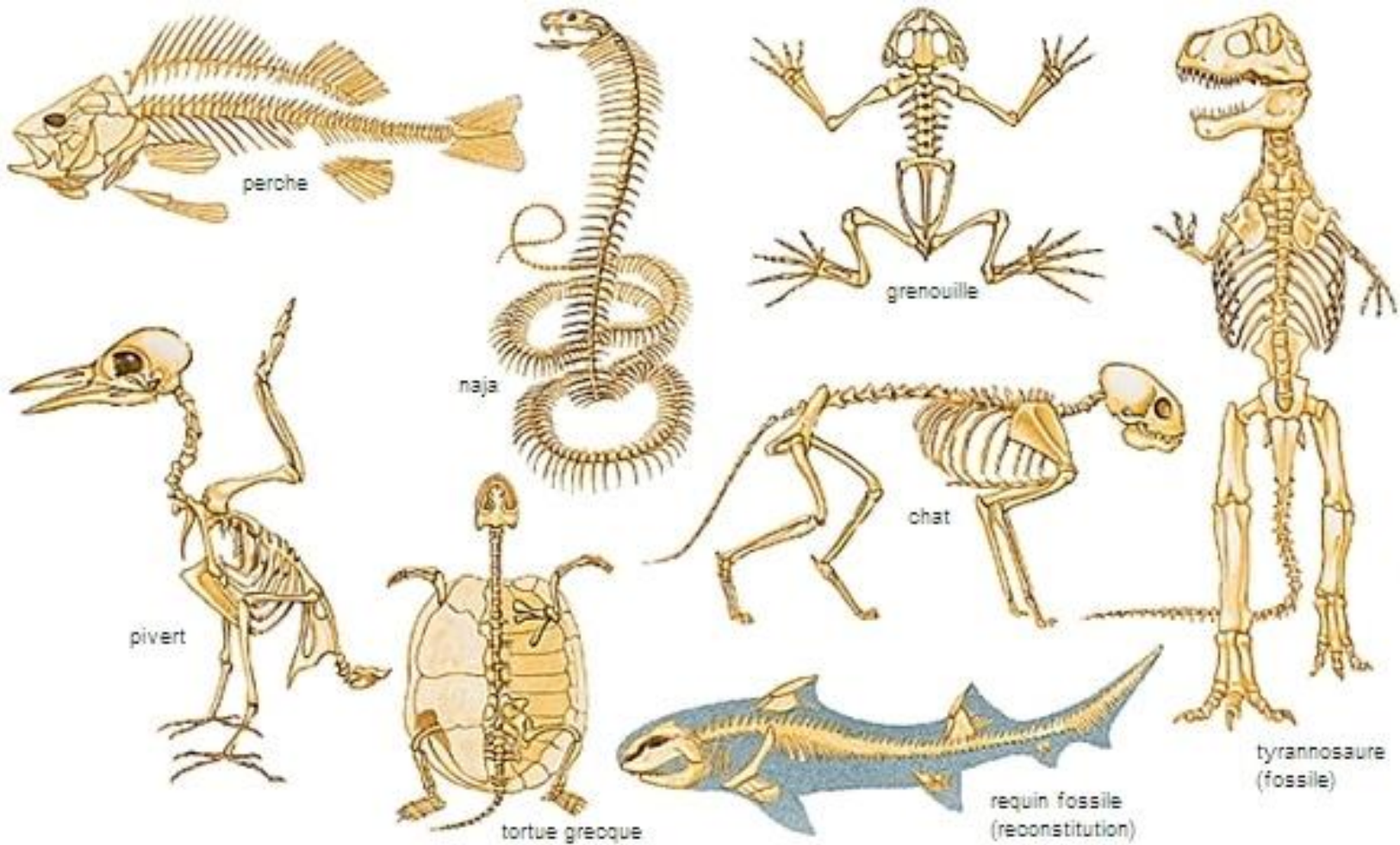
Órganos dos sentidos moi desenvolvidos.

Teñen **simetría bilateral**.



Teñen esqueleto interno (**endoesqueleto**).





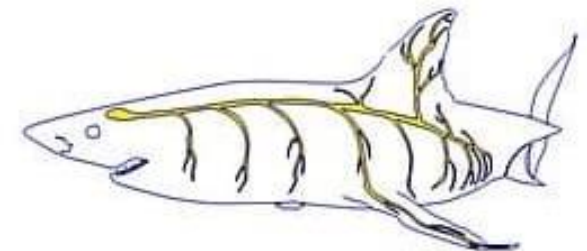
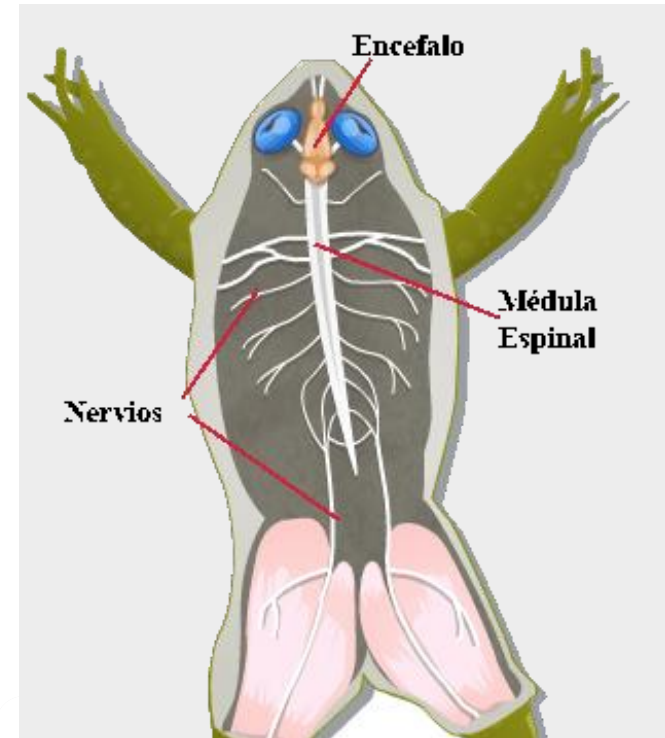
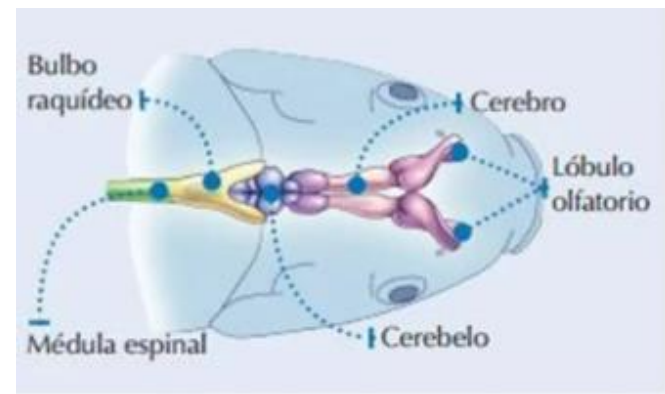
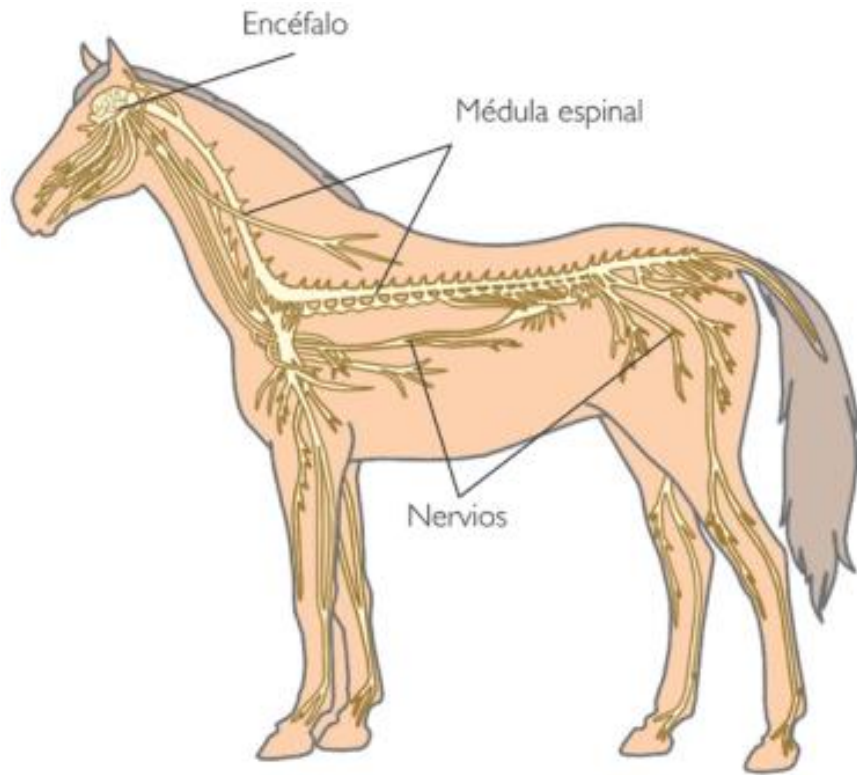
Teñen esqueleto interno:

- Soporte
- Protección
- Movemento

Columna vertebral: (vétebras)

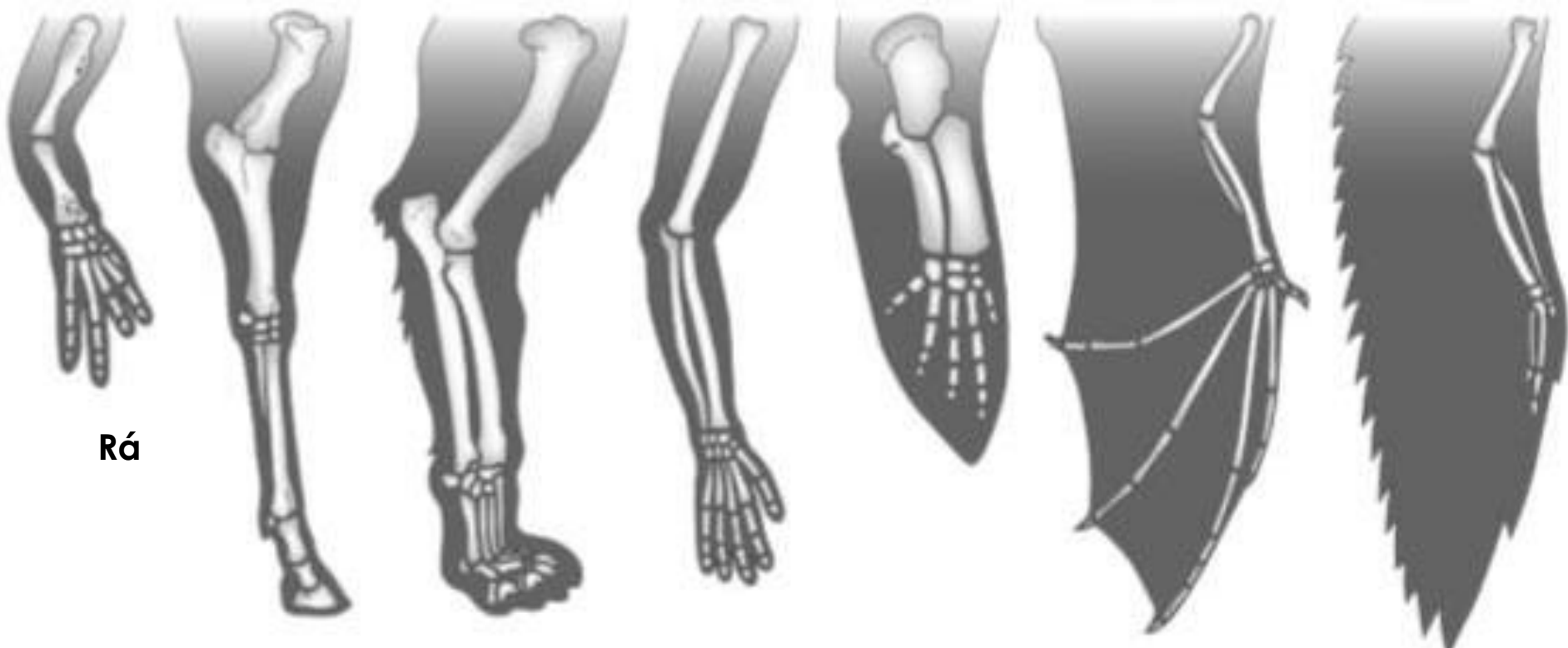
O corpo divídese en 3 partes:

- Cabeza
- Tronco
- Cola



SISTEMA NERVIOSO:

- Desenvolto
- Está formado por:
 - Encéfalo
 - Medula espinal (protexido pola columna vertebral)
 - Nervios
- Órganos dos sentidos (cabeza)
- Situación dorsal



Rá

Cabalo

León

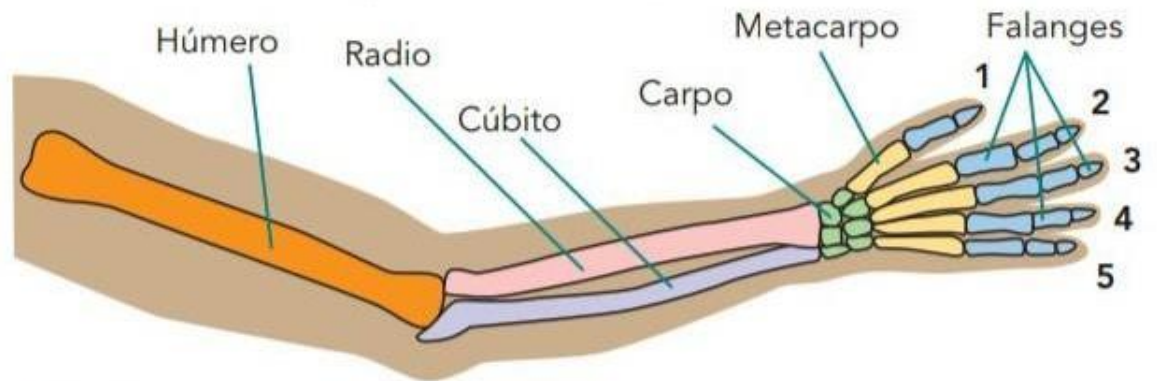
Humano

Balea

Morcego

Ave

Extremidades articuladas.



VERTEBRADOS

Peixes



Teñen escamas e aletas coas que nadan. Respiran por branquias. Esqueleto óseo ou cartilaxinoso. Vida acuática.

Anfibios



Catro patas. Respiran por pulmóns e pola pel. Poden ter cola. Acuáticos (polo menos para reproducirse).

Réptiles



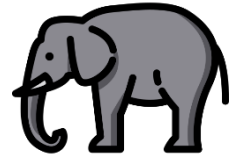
Adoitan ter catro patas. Posúen escamas. Respiran por pulmóns e pola pel. Os de vida acuática volven á terra para reproducirse.

Aves



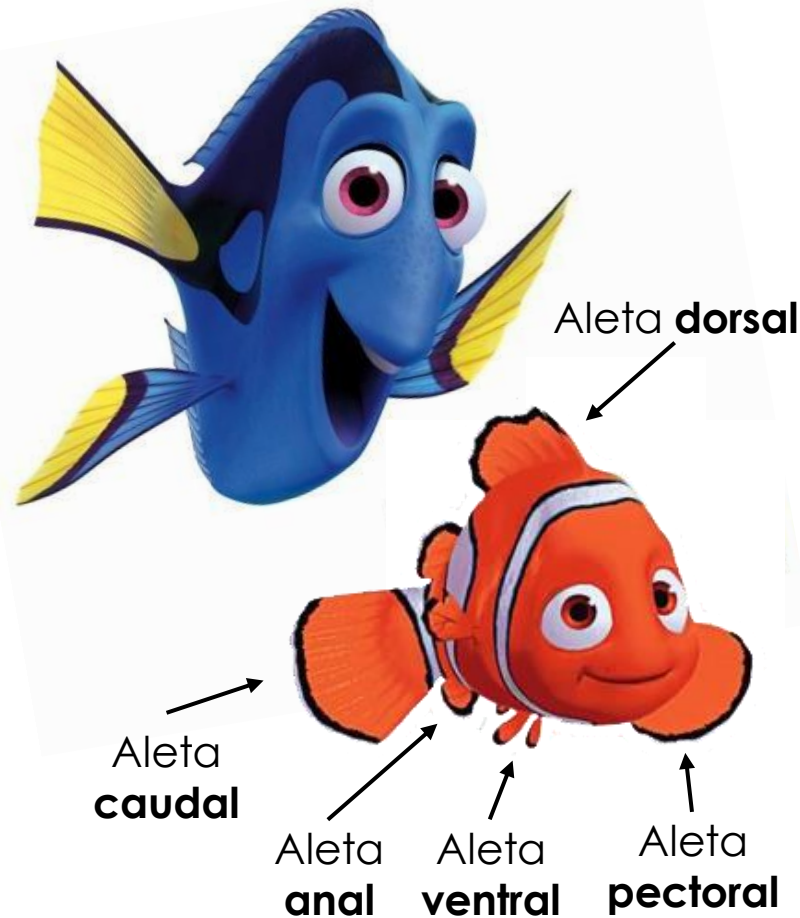
Dúas ás (que non sempre serven para voar) e dúas patas. Teñen plumas. Respiran por pulmóns. Vida acuática, aérea ou terrestre.

Mamíferos



Catro patas (algúns posúen só dúas extremidades). Respiran por pulmóns. Vida acuática, aérea ou terrestre.

PEIXES



División

Cartilaxinosos: raia e tiburón.
Óseos: peixe paiaso e pescada.

Desprazamento

As súas extremidades son **aletas**.

Augas

Medio acuático. Mares, ríos e lagos.

Forma

Forma de fuso. Pel cuberta por **escamas** con función protectora.

Estrutura

Cabeza localízase a boca, ollos, orificios nasais e branquias.

Tronco: presenta varias aletas, dorsal (impar), pectorais e as ventrais (pares).

Cola: aleta anal e aleta caudal (propulsión).

Funcións vitais

Respiración por **branquias**, ás veces protexidas por unha cuberta (**opérculo**).

Alimentación: poden ser **carnívoros** (dourada e troita) ou **filtradores** (arenque, sardiña ou larvas de peixe).

Reprodución **sexual**, ovíparos e de fecundación extrema (óvulos e espermatozoides libéranse á auga).

Sistema nervioso

Entre os seus órganos dos sentidos destaca a **liña lateral**, coa que perciben os cambios de presión da auga e detectan presas ou depredadores.

VERTEBRADOS ACUÁTICOS



Auga doce



Auga salgada



Ambos

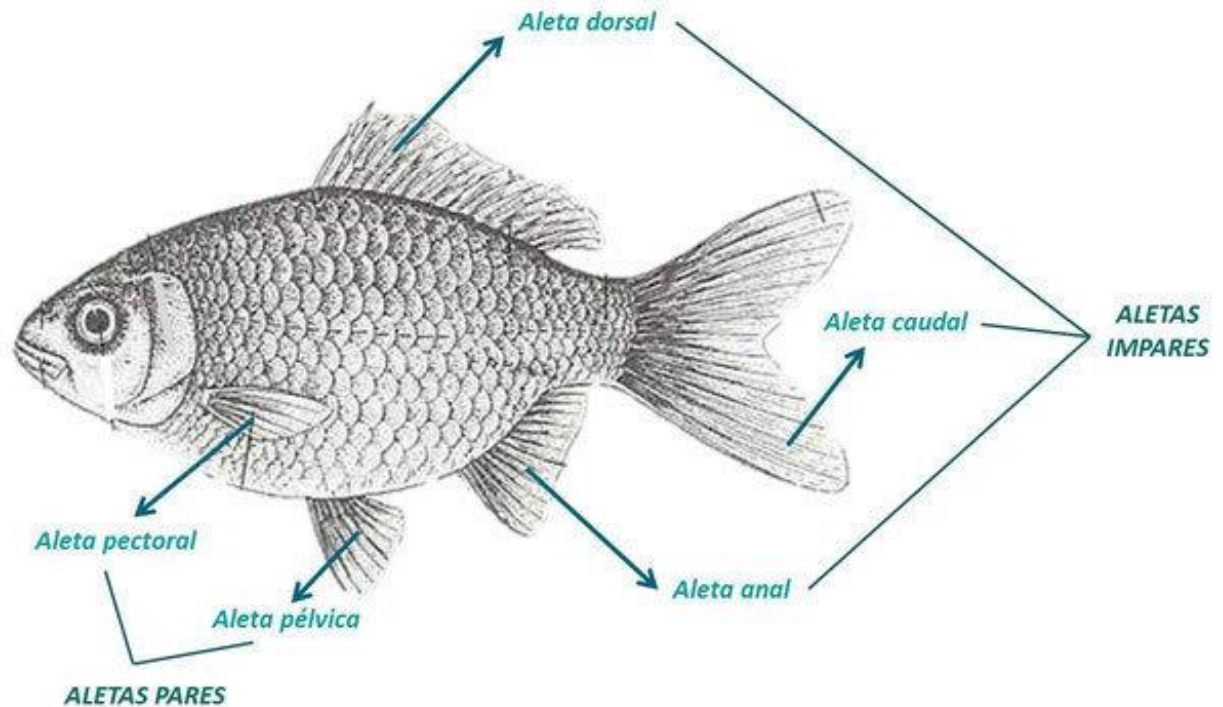


Corpo **fusiforme**.



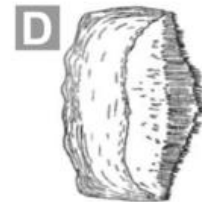
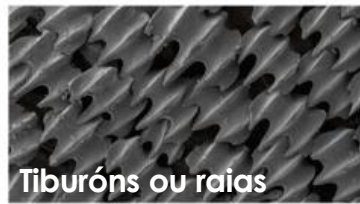
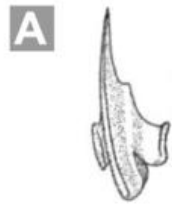
En vez de extremidades **posúen aletas** que participan na **locomoción** do animal e lle confiren **estabilidade**.

O **número** e posición **varía** dependendo da especie.



Corpo **recuberto por escamas** que o protexen.

Son animais de **sangue fría (ectotérmicos)**, a súa **temperatura depende do medio** xa que carecen de mecanismos para manter a temperatura do sangue.



Respiran a través de **branquias**.

1 A auga co osíxeno disolto entra pola boca do peixe.

2 As branquias captan o osíxeno da auga, que pasa aos capilares sanguíneos.

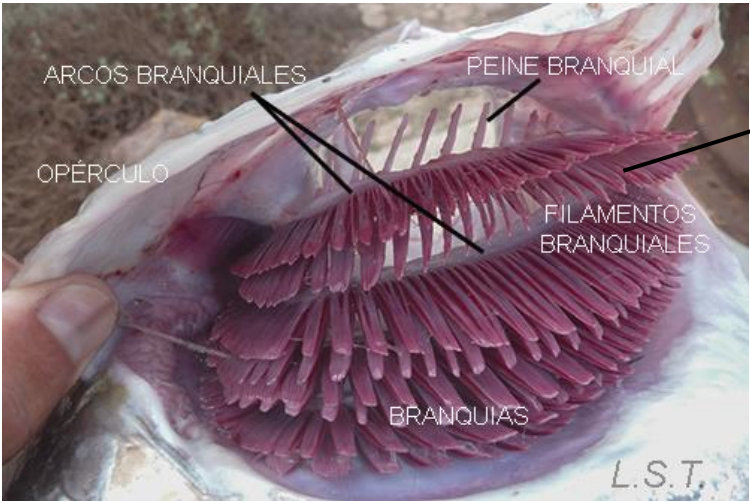
3 A auga sen osíxeno sae polo opérculo.

Auga con osíxeno disolto

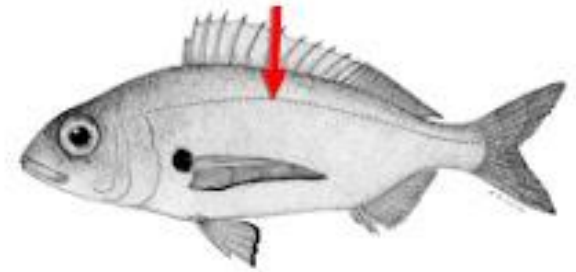
Branquias

Auga sen osíxeno

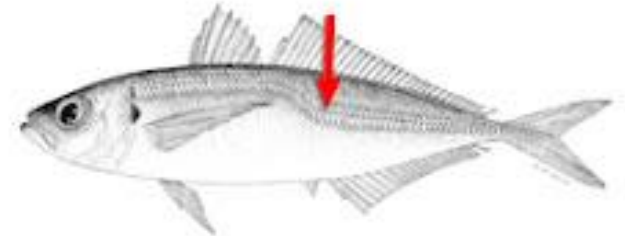
Opérculo



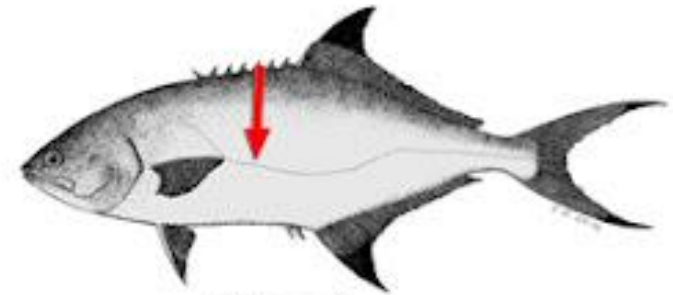
Posúen **liña lateral**, **órgano sensorial** que percorre lateralmente o corpo e que detecta o **movemento e vibracións da auga**. Este órgano lles permite **orientarse e localizar as súas presas**.



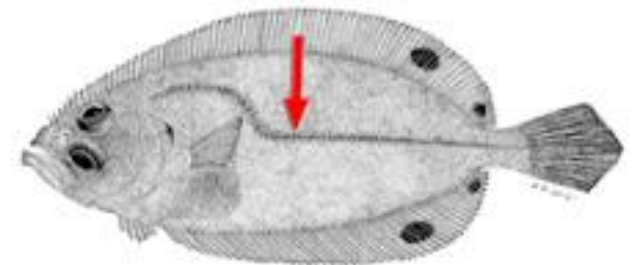
Pagellus acarne



Trachurus trachurus

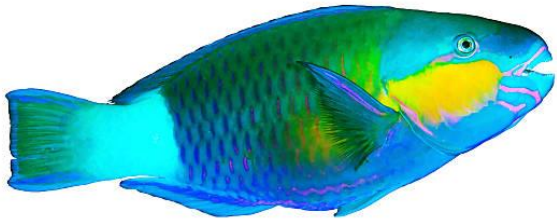


Lichia amia

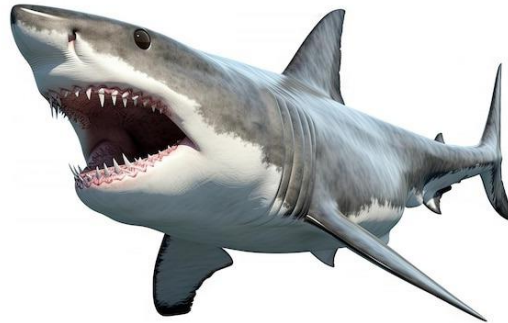


Leptodorhombus boschii

A forma de alimentarse dos peixes é variada. A maior parte son carnívoros, e depredan outros organismos, pero tamén hai carroñeiros, parasitos, herbívoros e filtradores.



herbívoro



carnívoros



Os peixes filtradores, aliméntanse succionando auga e cribando as partículas alimentarias a través de anciños branquiais presentes nas branquias.



omnívoro

PEIXES ÓSEOS

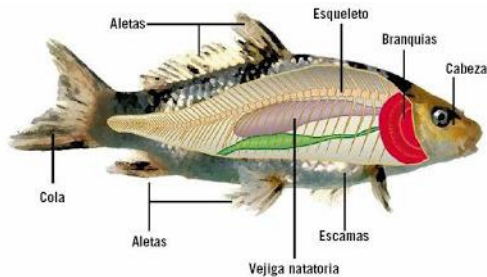
Esqueleto óseo.



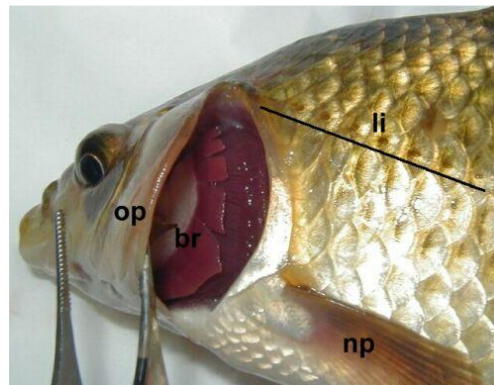
Pel recuberta de escamas planas.



Case todos teñen vexiga natatoria.



As branquias están protexidas polo opérculo.



PEIXES CARTILAXINOSOS

Esqueleto cartilaxinoso.

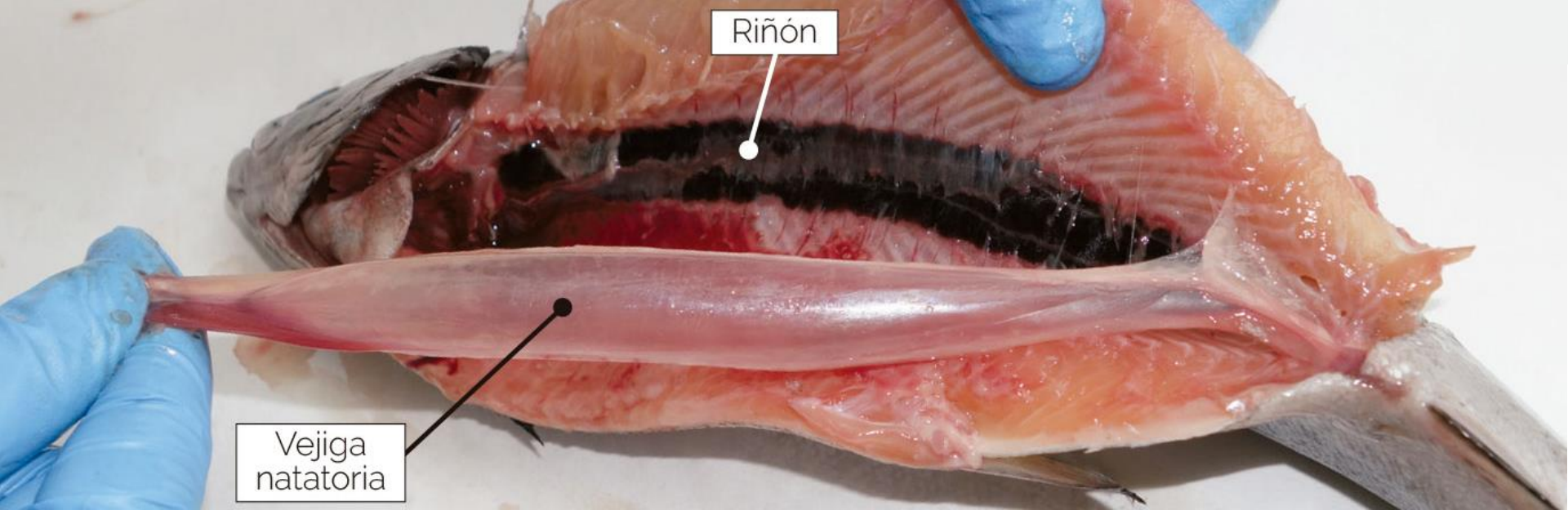
Pel recuberta de escamas grosas e aguzadas.



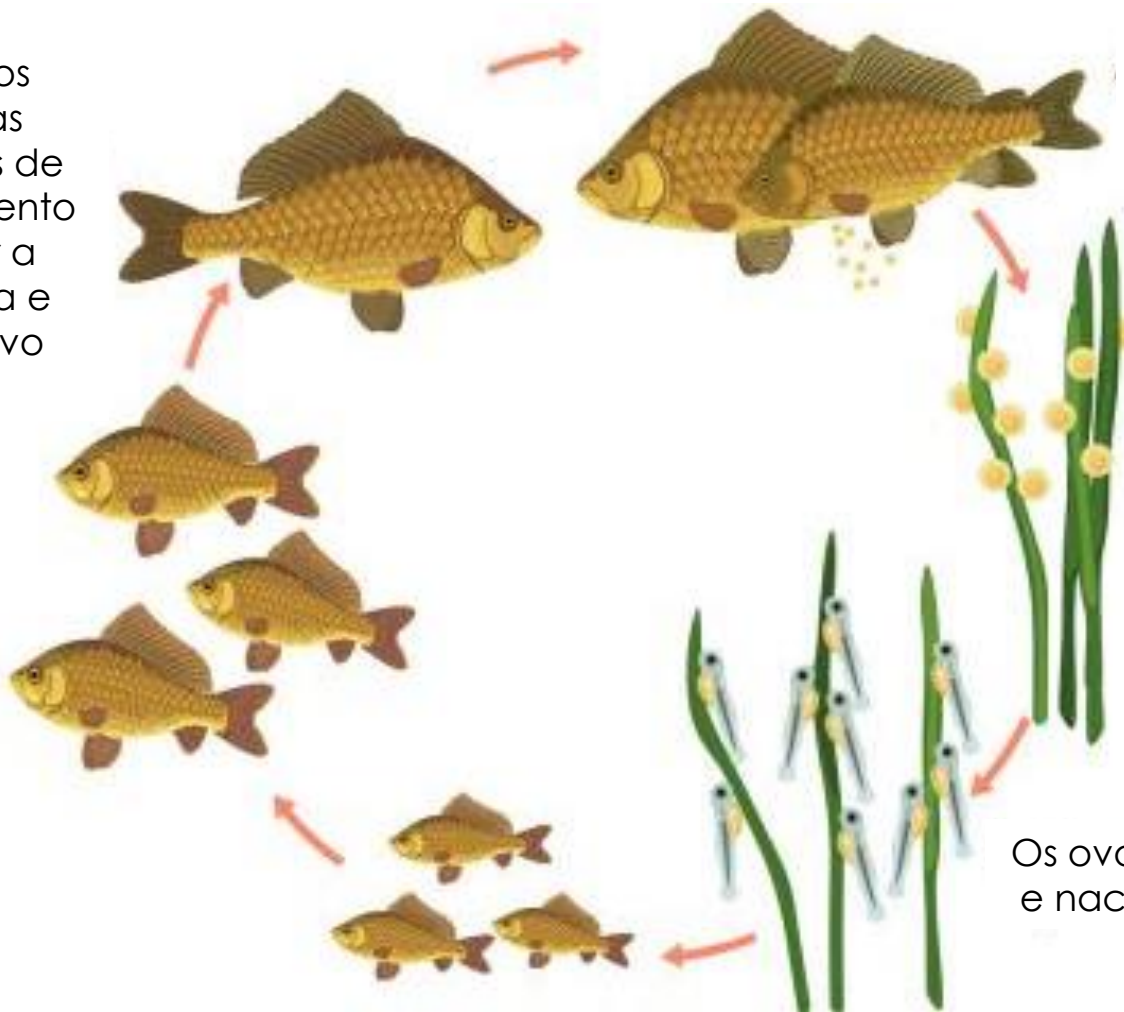
Carecen de vexiga natatoria.

As branquias comunícanse co exterior denominado fendiduras branquiais.





Os individuos pasan polas distintas fases de desenvolvemento ata acadar a etapa adulta e iniciar un novo ciclo.



Macho e femia expulsan os óvulos e os espermatozoides.

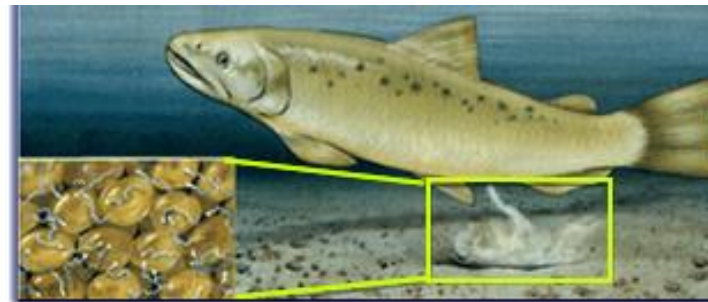
Prodúcese a fecundación no exterior.

Orixínase o cigoto e despois o embrión.

Os ovos eclosionan e nacen as larvas.



Hembra: pone óvulos



Macho: esparce espermatozoides

