



# UD.6 – REINO PLANTAS

BIOLOXÍA E XEOLOXÍA – 1º ESO

# REINO PLANTAS



- Organismos eucariotas

- Parede celular
- Gran vacúolo
- Cloroplastos



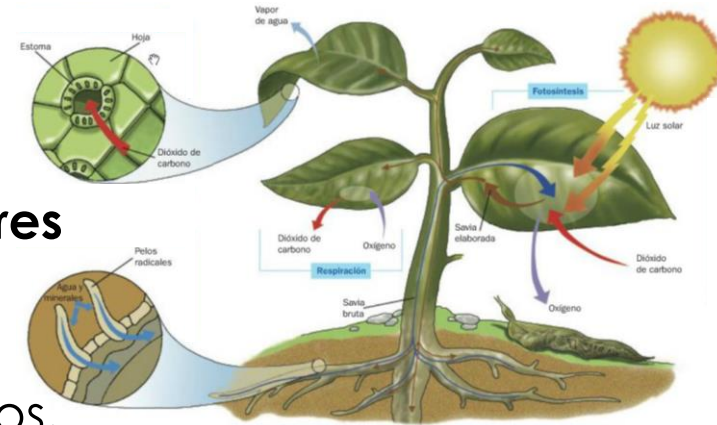
- Pluricelulares

- Célula eucariota de tipo vexetal

- Nutrición autótrofa (fotosíntese)

- A maioría posúe **vasos condutores**

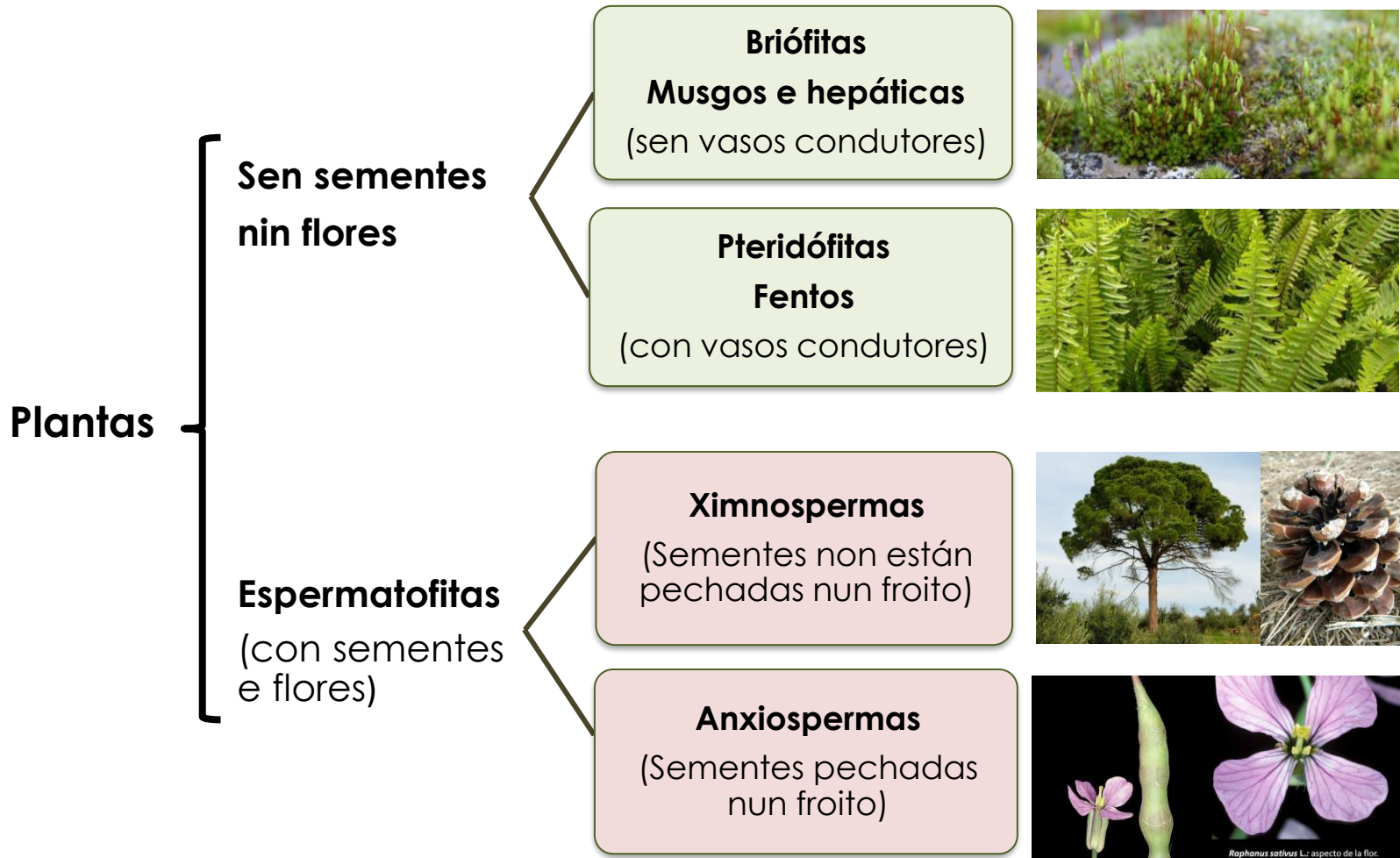
- Adoitan vivir **fixas ao substrato** pero realizan algúns movementos, como curvaturas, ou apertura e peche de flores



O corpo da maioria das plantas está formado por **raíz, talo e follas**, aínda que **pode carecer destes elementos** como no caso dos musgos.



# CLASIFICACIÓN PLANTAS







# SEN SEMENTES NIN FLORES

## **Briófitas**

**Musgos e hepáticas**

(sen vasos condutores)



## **Pteridófitas**

**Fentos**

(con vasos condutores)





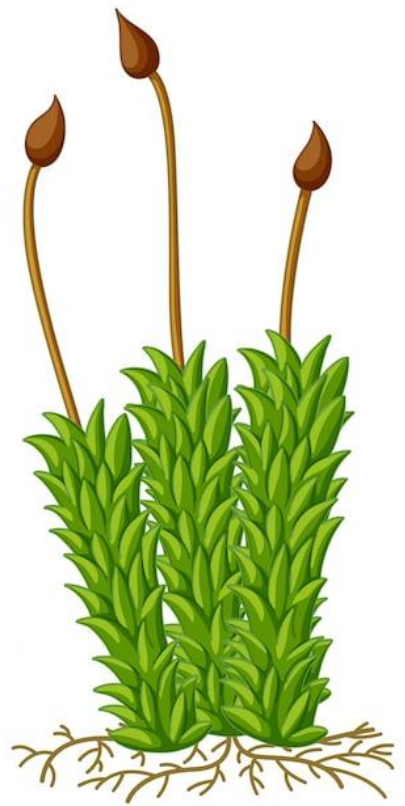


Hepática

# BRIÓFITAS



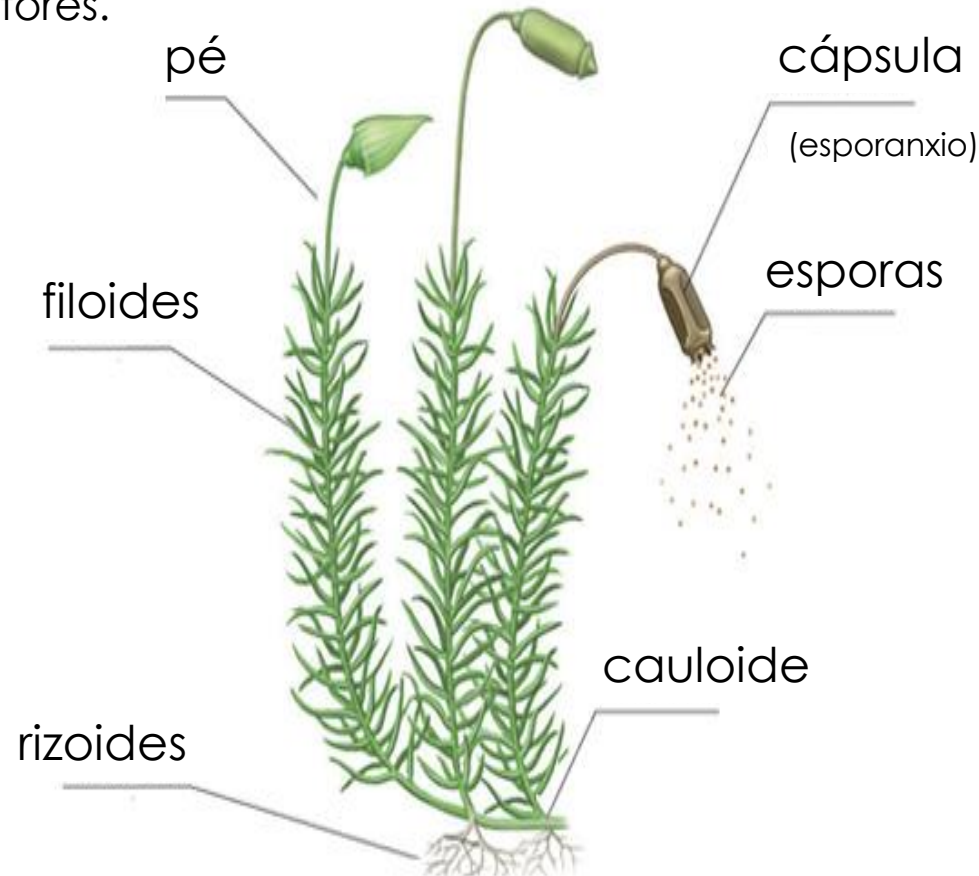
Musgo





# MUSGOS

- Son as plantas **menos evolucionadas**.
- **Carecen de vasos conductores**.
- Non teñen verdadeiras raíces, nin talos, nin follas. No seu lugar presentan
  - **rizoides**, mediante os cales se suxeitan ao solo.
  - Unha especie de follas chamadas **filoides**.
  - E unha especie de talo chamado **cauloide**.
  - Absorben a auga e as sales minerais por toda a superficie do seu corpo, xa que non dispoñen de vasos condutores.
- Viven en lugares húmidos.

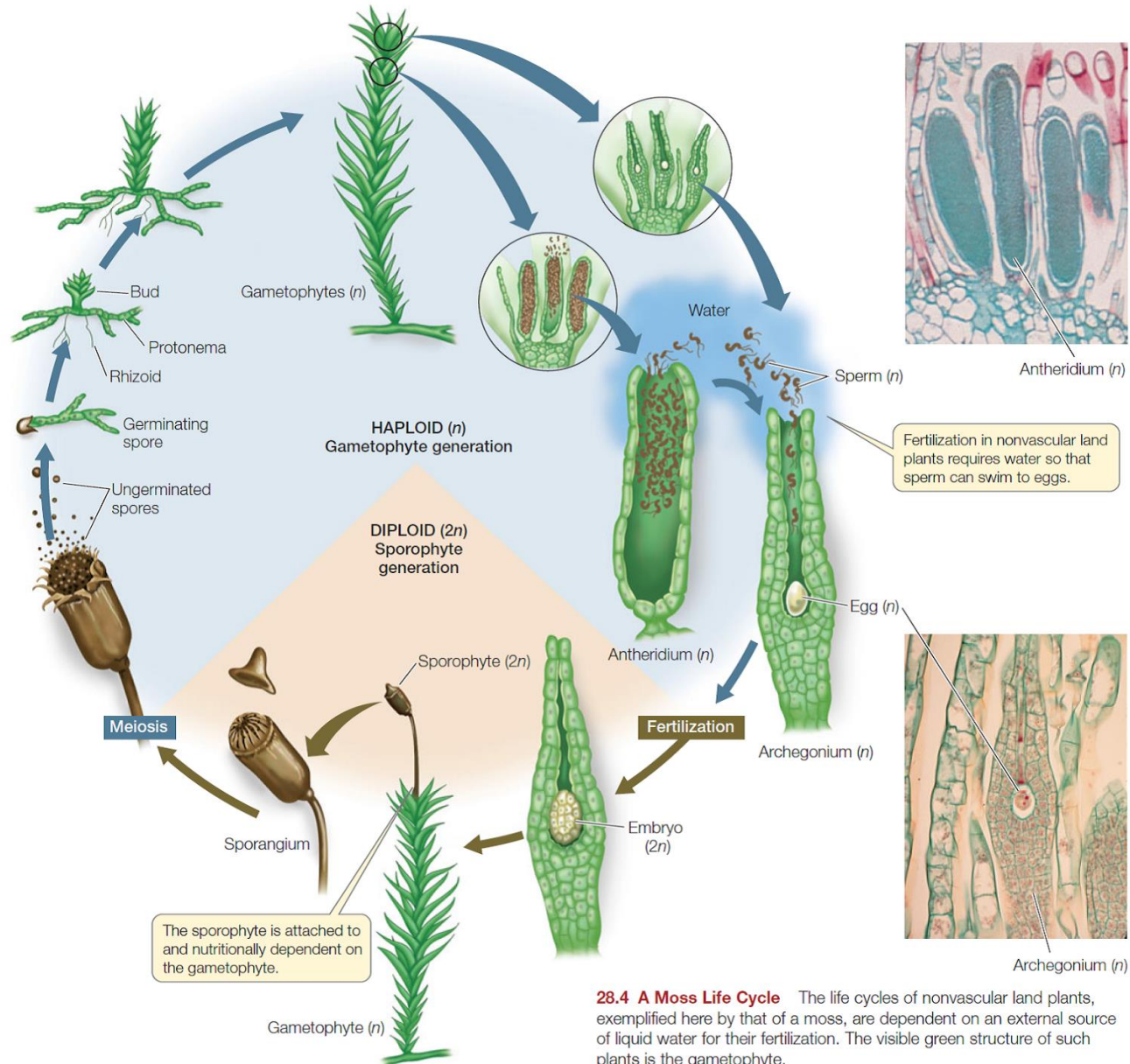


# REPRODUCCIÓN DOS MUSGOS

Dúas fases de reprodución, **unha sexual mediante gametos e outra asexual mediante esporas.**

**Fase sexual:** O Gametofito (parte da planta que fabrica gametos) posúe uns órganos diferenciados produtores de gametos, situados nos extremos superiores dos cauloides. Nos órganos masculinos fórmanse gametos masculinos, que se liberan e viaxan polo aire ata caer sobre os órganos femininos. Dentro deles prodúcese a fecundación e a partir de aí desenvólvese outra parte da planta chamada Esporofito.

**FASE ASEXUAL:** O **Esporofito (parte da planta que fabrica esporas)** está formado por un filamento e unha **cápsula**, onde se fabrican as esporas. Este esporofito crece pegado ao gametofito, sobresaíndo cara arriba no musgo. Cando as esporas están maduras, a cápsula ábrese e éstas dispérsanse polo aire. Ao caer ao chan, dan lugar a un novo gametofito e comeza de novo o ciclo.



**28.4 A Moss Life Cycle** The life cycles of nonvascular land plants, exemplified here by that of a moss, are dependent on an external source of liquid water for their fertilization. The visible green structure of such plants is the gametophyte.





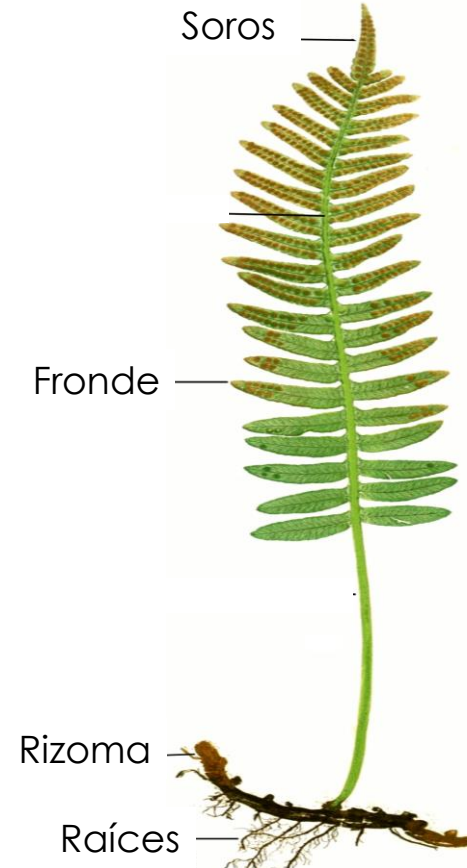
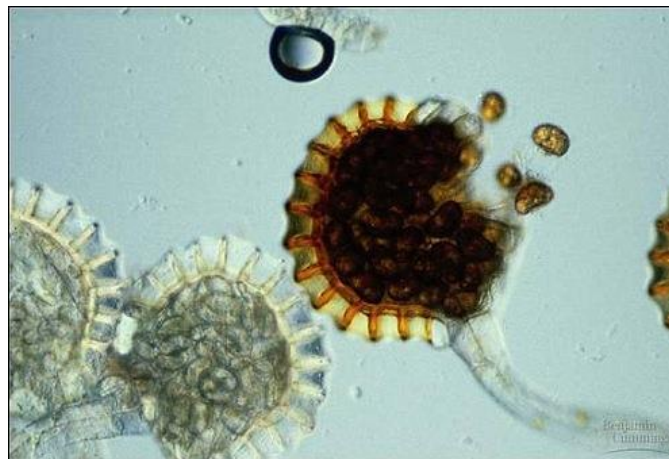
# PTERIDÓFITAS





# FENTOS

- Viven en lugares húmidos e de temperaturas suaves.
- Poden medir dende uns poucos centímetros ata varios metros.
- **Presentan vasos condutores** o que lles permiten acadar un maior tamaño. Transportan a auga, sales minerais e os produtos da fotosíntese por toda a planta.
- Posúen **raíces, talos e follas (frondes)**.
  - **A raíz**, medra ao longo do talo.
  - **Talo**, normamente subterráneo e rastrero recibe o nome de **rizoma**.
  - As follas saen do rizoma e soen estar moi divididas (**frondes**).





# REPRODUCCIÓN DOS FENTOS

Dúas fases de reprodución, **unha sexual mediante gametos e outra asexual mediante esporas.**

**Sexualmente** mediante a formación de gametos.

E **asexualmente** mediante a formación de esporas, as cales se forman nunhas estruturas chamadas **esporanxios** que se localizan no interior duns abultamentos denominados **soros** os cales dispóñense no envés das frondes.

Estes soros están formados por esporanxios nos cales orixínanse as esporas.

Cando as esporas maduran, son liberadas e transportadas polo vento. Se hai suficiente humidade xerminan e dan lugar a novos fentos.

