

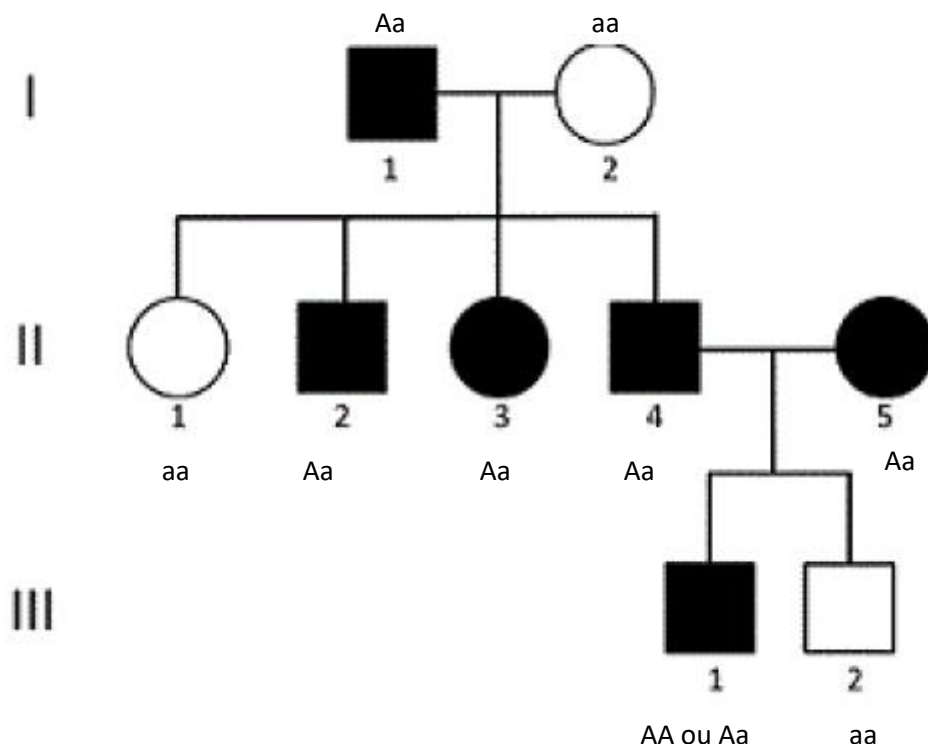
PEDIGREES OU ÁRBORES XENEALÓXICAS

Unha **árbore xenealóxica ou pedigree** é a representación mediante un diagrama dun rasgo ou enfermidade hereditaria. Mostra as relacións entre membros dunha familia e indica cales son as persoas que expresan un carácter en cuestión e cales non.

Os cadrados representan homes e os círculos mulleres.

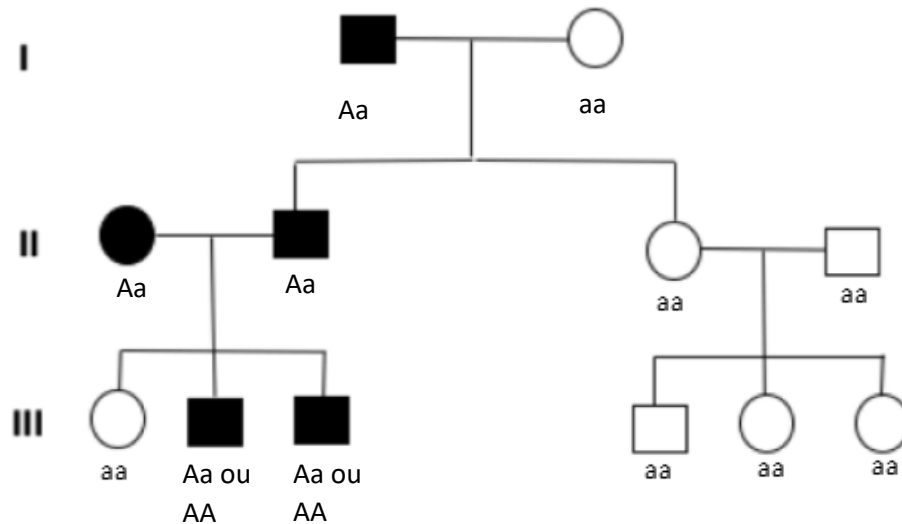
No exemplo que vemos a continuación móstrase a transmisión dun carácter nunha familia. Os símbolos escuros mostran a expresión do carácter. Este está determinado por dous alelos. Indica se estamos ante un carácter dominante ou recesivo. Indica os xenotipos de tódolos membros da familia.

A transmisión do carácter (enfermidade) é autosómico dominante. Os xenotipos dos membros da familia móstranse a continuación:



Exercicio

A enfermidade de Huntington é unha enfermidade dexenerativa do sistema nervioso. A súa principal característica é a aparición de desórdenes motores. Ademais, va acompañada dun deterioro intelectual que, en moitos casos, conleva alteracións emocionais e de conducta. Na seguinte figura móstrase unha xenealoxía da enfermidade. As mulleres se representan cun círculo e os homes cun cadrado. Os individuos en negro indican a manifestación da enfermidade.



Indica se se trata dunha enfermidade dominante ou recesiva. Determina o xenotipo de tódolos membros da familia.

Trátase dunha enfermidade autosómica dominante