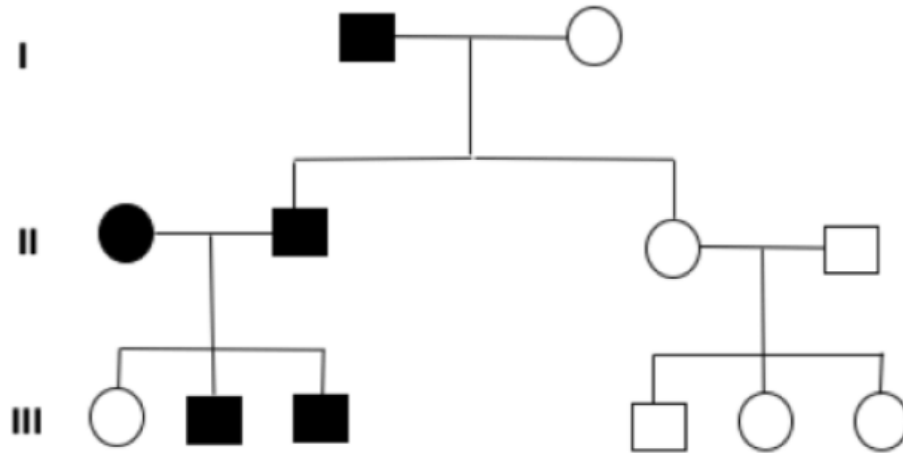


Exercicio

A enfermidade de Huntington é unha enfermidade dexenerativa do sistema nervioso. A súa principal característica é a aparición de desórdenes motores. Ademais, va acompañada dun deterioro intelectual que, en moitos casos, conleva alteracións emocionais e de conducta. Na seguinte figura móstrase unha xenealoxía da enfermidade. As mulleres se representan cun círculo e os homes cun cadrado. Os individuos en negro indican a manifestación da enfermidade.



Indica se se trata dunha enfermidade dominante ou recesiva. Determina o xenotipo de tódolos membros da familia.