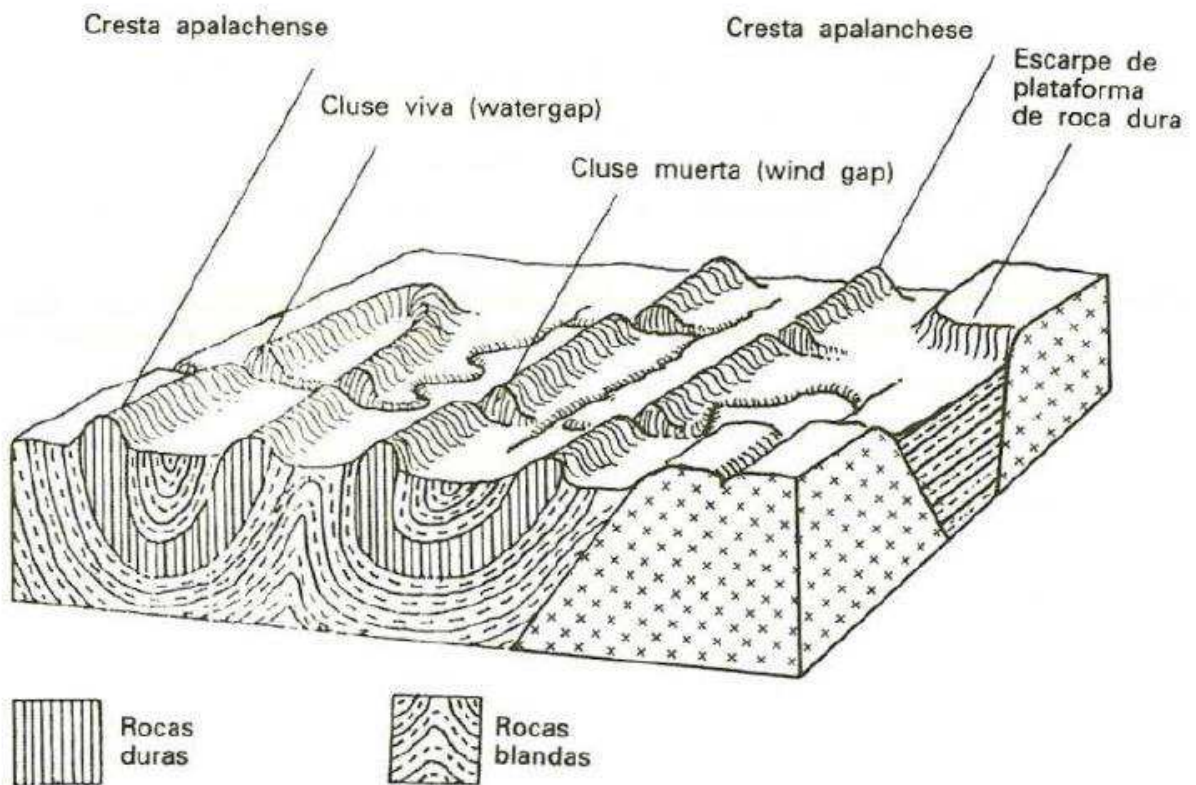


## Pregamentos e bloques diagrama

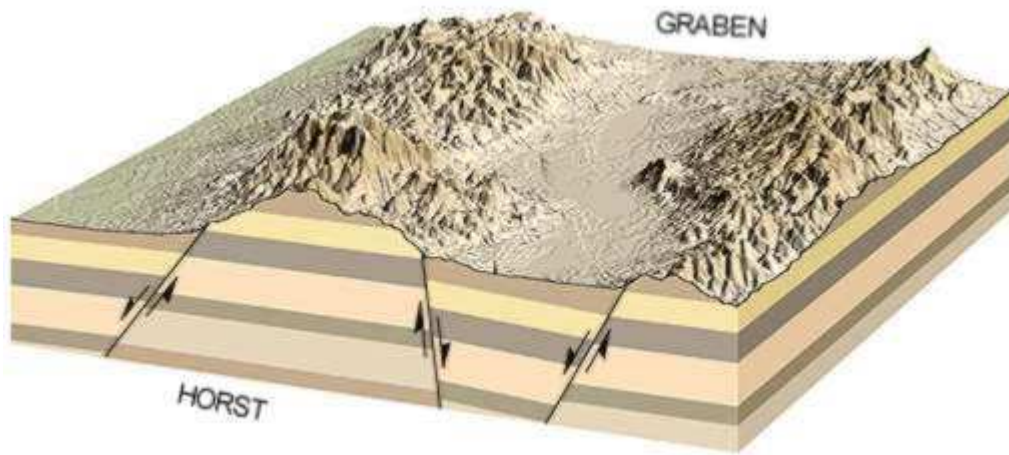
### 1. Pregamento terciario



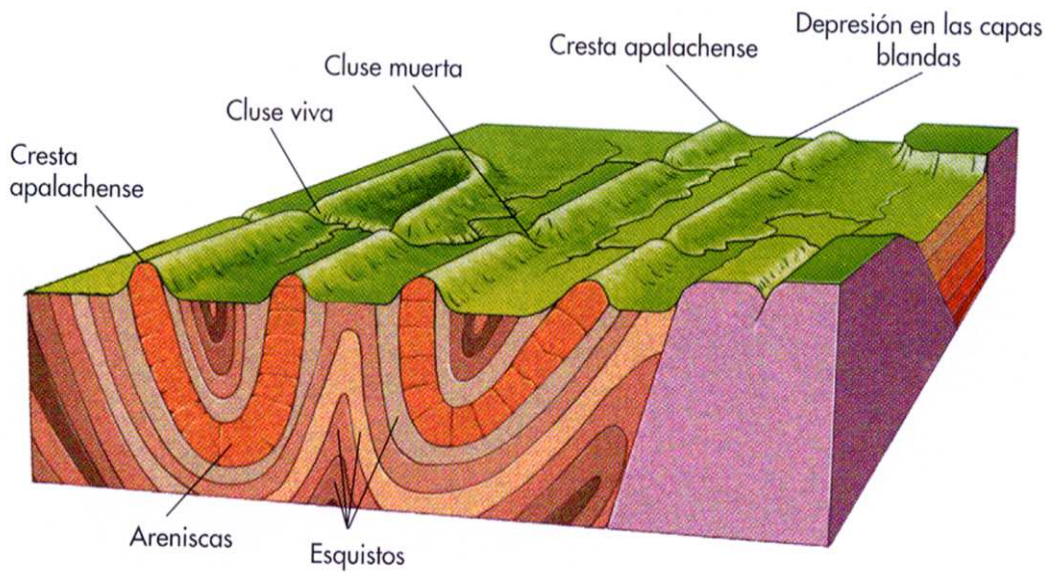
### 2. Diagrama.



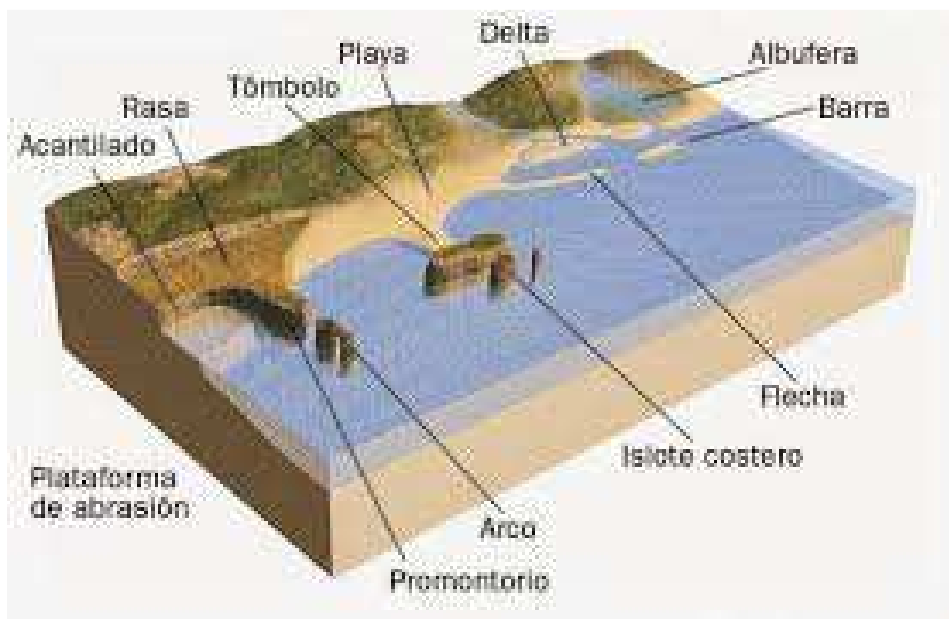
3.



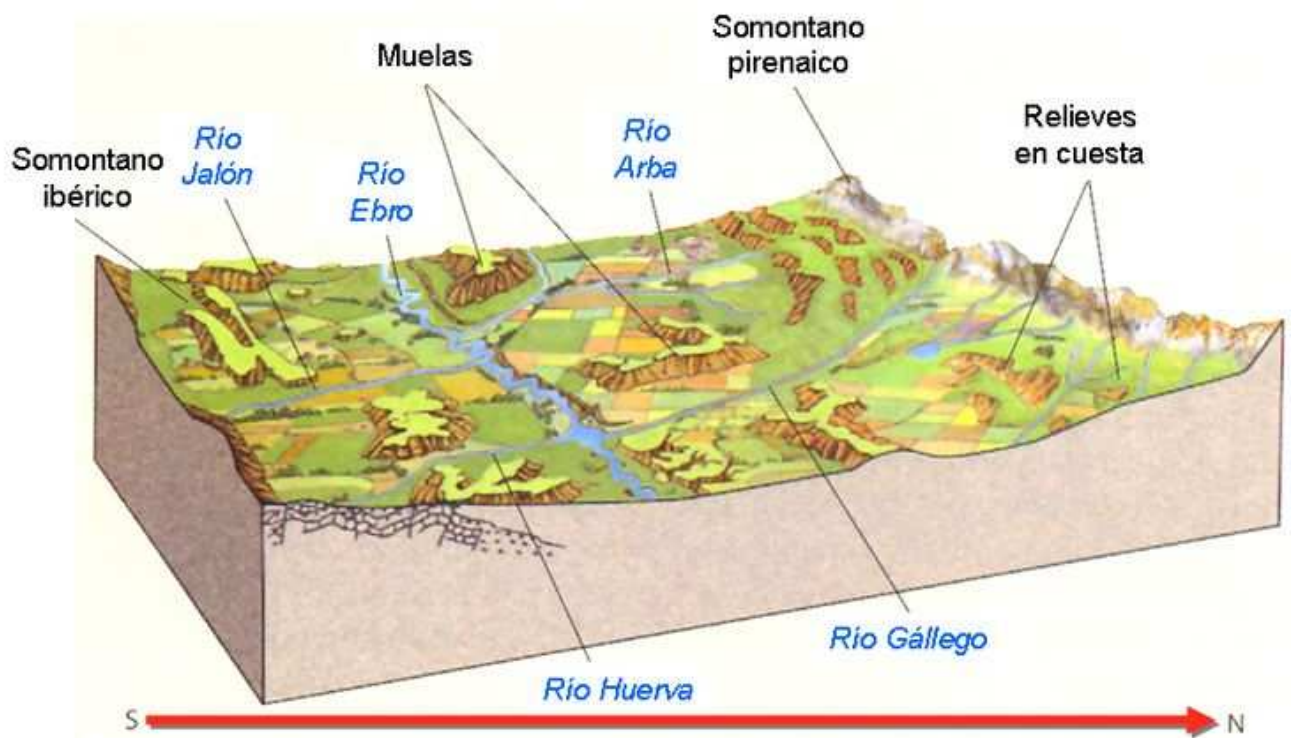
4. Bloque diagrama 1: dificultad baja



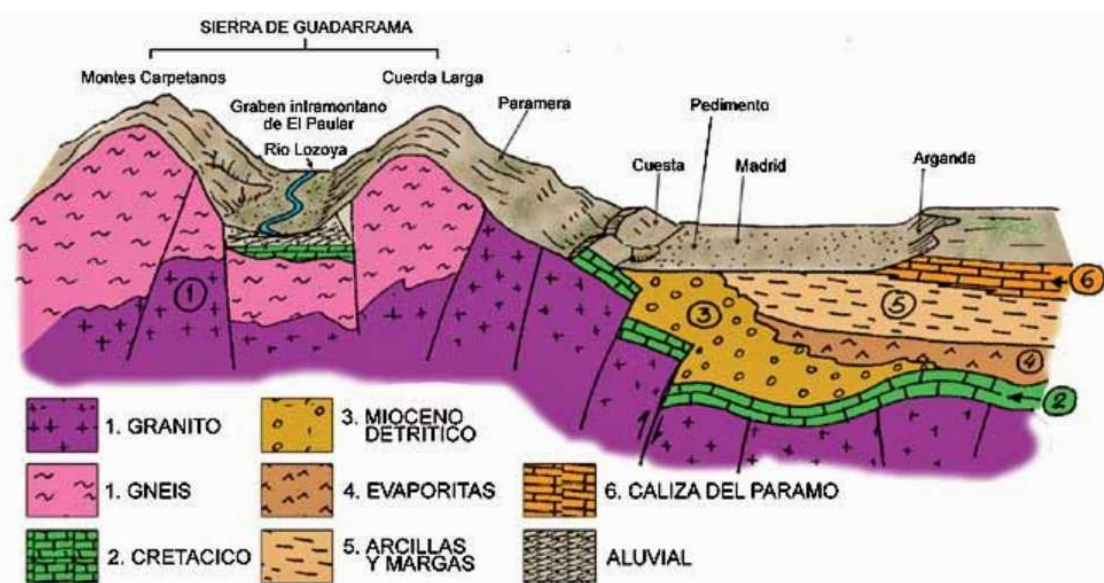
5. Diagrama de relevo costero.



6. Diagrama da cunca media do Ebro.



7. Bloque diagrama 2: a cunca de Madrid



Corte geológico de la Comunidad de Madrid. Se aprecia como el antiguo Mazico Hespérico (en colores morados), quebrado en múltiples bloques, asciende o se hunde. Los segundos conformarán la Cuenca de Madrid. Fuente:

<http://www.platea.pntic.mec.es/>