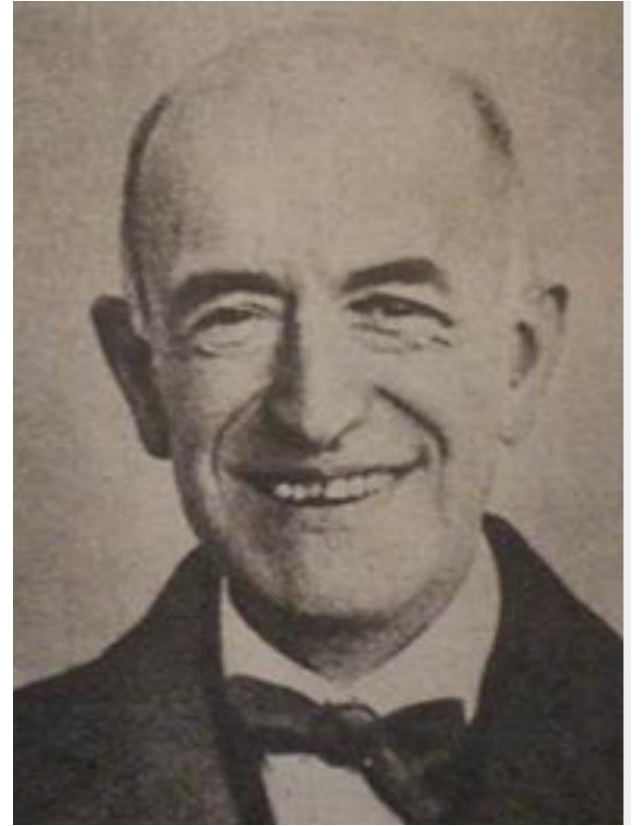
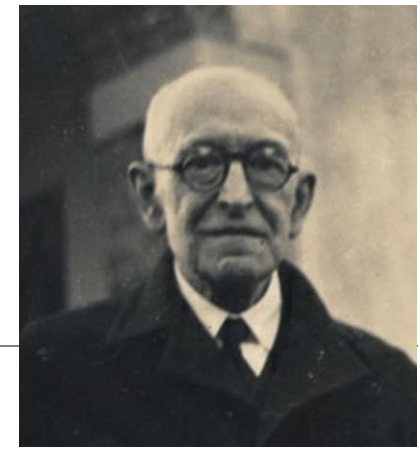


Manuel de Falla



Biografía



Manuel María de los Dolores Falla y Matheu nació en Cádiz el 23 de noviembre de 1876 y murió en Alta Gracia (Argentina) el 14 de noviembre de 1946.

Fue un compositor del nacionalismo musical español. Era uno de los músicos españoles más importantes de la primera mitad del siglo XX.

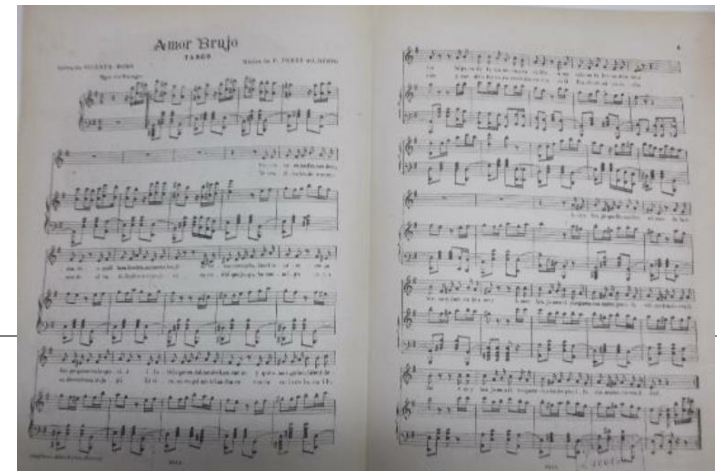
A los 9 años de edad continuó sus estudios musicales con una profesora de piano llamada Eloísa Galluzo. Además su nodriza le enseñó nanas y canciones populares que dejaron huella en él.

Se perfeccionó en el Real Conservatorio de Madrid. Su encuentro con Felipe Pedrell tendría notable influencia en su carrera, por que el maestro catalán despertó en él el interés por el flamenco y en especial por el cante jondo. Vivió y compuso en París, Madrid y Granada. En septiembre de 1939, después de la Guerra Civil, se exilió en Argentina. Dedicó sus “Cuatro piezas españolas” a su amigo Isaac Albéniz.

Composiciones imprescindibles

1. Amor brujo
2. El retablo de Maese Pedro
3. El sombrero de tres picos
4. Noches en los jardines de España

Amor brujo



En 1915, Manuel de Falla transformó la primera versión para orquesta sinfónica en una de sus obras más importantes, con tres canciones cortas para mezzo-soprano.

Con este formato, *El amor brujo* triunfó como otras muchas obras de Falla.

Cuenta una historia de una muchacha gitana, que su amor por se ve atormentado por su descreído antiguo amante.

La obra es de carácter marcadamente andaluz, tanto en lo musical como en lo literario.

Incluye las famosas *Danza ritual del fuego*, la *Canción del fuego fatuo* y *Danza del terror*. Una historia de hechizos, de brujería, donde el espectro del amante muerto de Candela se le aparece celoso ante sus amores con Carmelo.

Instrumentos

1. Flauta (piccolo)
2. Oboe
3. Trompa
4. Cornetín
5. Campanólogo
6. Piano
7. 2 violines
8. 2 violas
9. 2 violonchelos y contrabajo

Enlace

<https://youtu.be/Ftd8tldiYq4>