

*Romanticismo*

# INTRODUCCIÓN

A finais do século XVIII danse unha serie de acontecementos como consecuencia de accións que sucederon ao longo de todo este século, como son a **Revolución Industrial** e a **Ilustración**, que explican dous feitos fundamentais para entender o século XIX:

- Crecemento desmesurado da industria e do comercio.
- Trasvase da riqueza da nobreza á burguesía.

O Romanticismo musical, xestado en Alemaña, xurde como consecuencia do movemento Sturm und Drang, movemento xurdido a finais do século XVIII e que era contrario ao clasicismo e ás regras establecidas.

·Durante séculos as Artes foran un luxo duns poucos privilexiados, e as Artes mantíñanse grazas ao sistema de patronazgo das institucións eclesiásticas ou aristocráticas.

·É grazas ao amparo da ópera onde o sistema de patronazgo comezou a desintegrarse, pois converteuse no espectáculo público máis popular en Europa.

·O concerto público tardará un pouco máis en aparecer, grazas a distintas institucións e á intención da clase burguesa de imitar á Aristocracia e fuxir do “pasado plebeo analfabeto”, o que suporá un aumento da interpretación musical nas casas, aumento na edición e venda de partituras, venda de instrumentos..

·Por último hai que engadir a aparición nos periódicos filarmónicos de artigos de música. A crítica musical é fundamental para entender o século XIX. A finais do século XVIII a palabra “público” e “opinión pública” pasan a formar parte do vocabulario e móstranse como un feito evidente que o futuro da música europea non estaría ao servizo da Igrexa ou da Corte, senón no estímulo e captación dun público educado que pertencería á emerxente clase media.

O feito de que o sistema de patronazgo entrase en declive, fai que se rompa a tradición hermética do ensino musical. Anteriormente os postos “herdábanse” e os ensinos proviñan das propias familias, como foron os casos de Mozart e Beethoven ou ben se formában nas capelas musicais das igrexas.

Por iso, no século XIX a maioría dos músicos non proveñen de ambientes musicais e as súas vocacións son tardías, o cal xustifica os múltiples estilos e a diversidade romántica. Neste século aparecen os Conservatorios. A figura do compositor cambia á vez que se eleva a condición estética da música. O compositor convértese no protagonista, no Autor, creador de algo novo e da Obra de Arte acabada.

# ***Orixe do romanticismo***

A orixe etimolóxica da palabra Romanticismo é “romance”, nun sentido do remoto e fantástico.

## **Clasicismo**

- Equilibrio
- Decoración
- Bo gusto

## **Romanticismo**

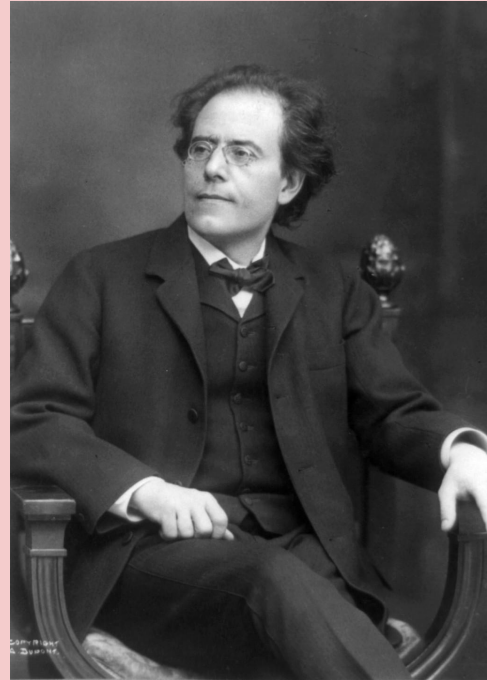
- Preferencia polo orixinal
- Persecución de efectos únicos e extremos en expresión
- Vocabulario harmónico moi rico (novas figuracións, texturas...)

# **Definición de romanticismo**

O Romanticismo é un movemento artístico que se sitúa no século XIX, e abarca o período comprendido desde Beethoven (para moitos autores comezaría tras a aparición da 3ª Sinfonía, Heroica, de Beethoven) ata os autores posrománticos de principios do século XX, como Mahler.



Beethoven



Mahler

# ***Periodización do romanticismo***

Establecer unha periodización é bastante complicado e xera considerables controversias, porque os estudosos do período teñen establecidos distintos períodos. Einstein distingue tres momentos direfenciados:

**1º Romanticismo:** ata 1848, denominado tamén Romanticismo Revolucionario, no que se engloba a última etapa de Beethoven, Mendelssohn, Schumann e Chopin.

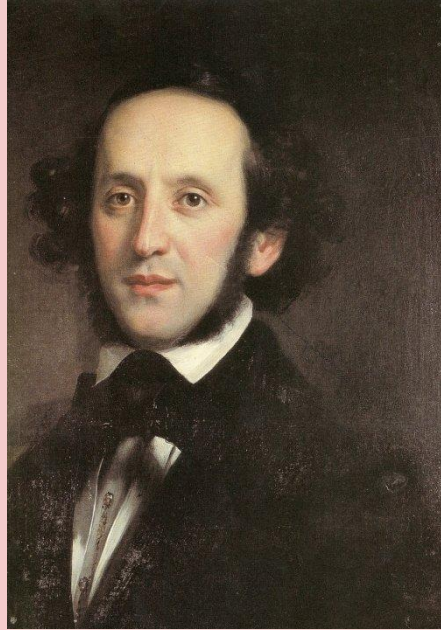
**2º Romanticismo:** 1848- -anos 80, ou tamén chamado “Romanticismo burgués”, no que entrarían Berlioz, Liszt ou o primeiro Brahms.

**Posromanticismo:** 1880-- século XX: último Brahms, Mahler, Bruckner, Franck, Scriabin, etc.

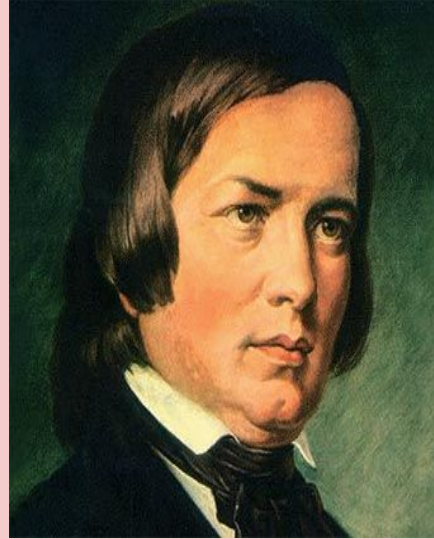
## 1° Romanticismo



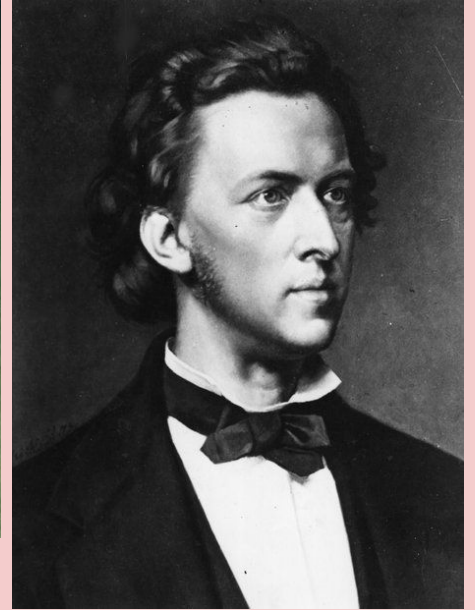
Beethoven



Mendelssohn



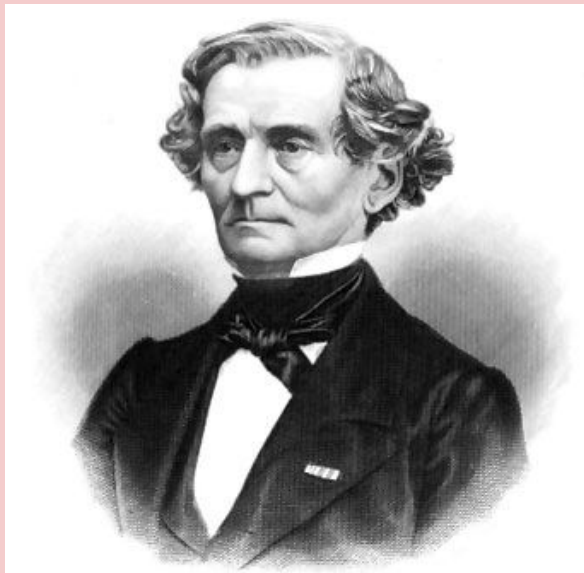
Schumann



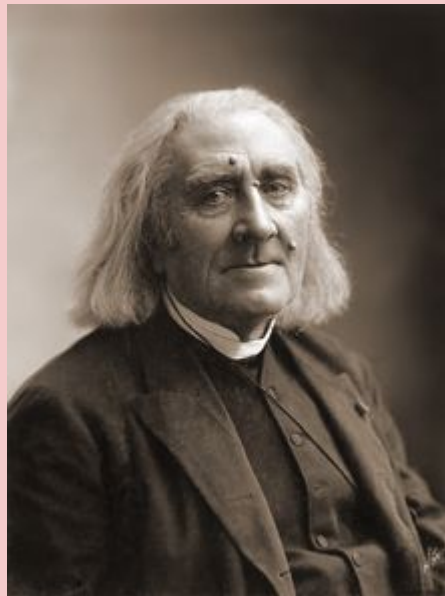
Chopin



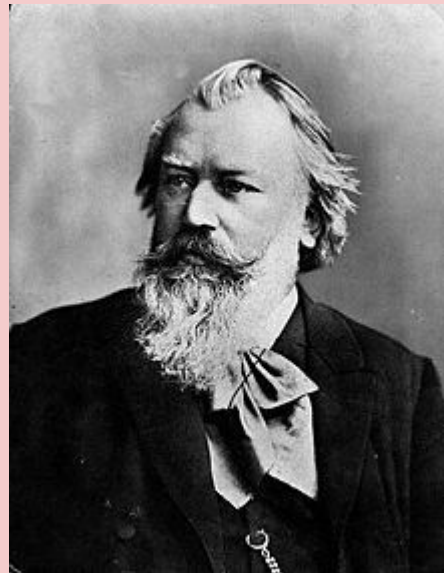
## 2º Romanticismo



Berlioz



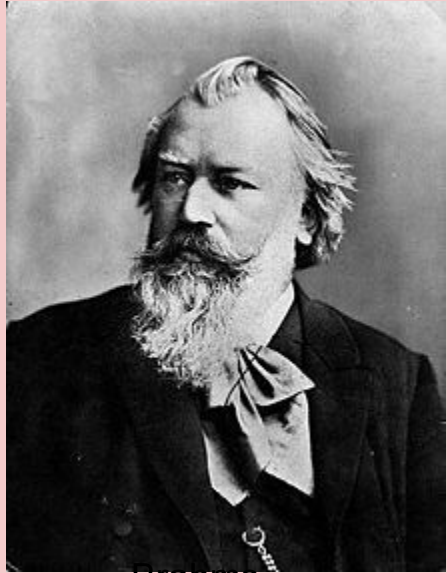
Liszt



Brahms

# *Posromanticismo*

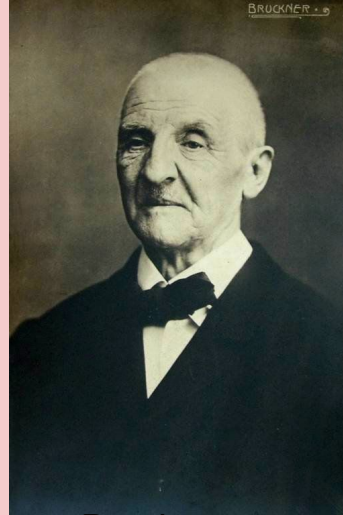
---



Brahms



Mahler



Bruckner



Scriabin

# **Características musicais do romanticismo**

- ❑ Non buscaba a simetría.
- ❑ Persegúa o desequilibrio e a irracionalidade.
- ❑ Busca a intensidade, a esaxeración, a música absoluta e infinita, a desorde, a emoción e o afastamento da realidade, aproximándose ao exotismo e ao escapismo.
- ❑ Individualidade o cal levará ao nacionalismo.
- ❑ Buscábase a concreción, aparecendo así a música programática.
- ❑ Espiritualidade exarcebada.
- ❑ Funcións da música: composición libre do individuo; música de salón.
- ❑ Aparecen os conceptos de orixinalidade, autenticidade e obsesión polo virtuosismo.

O romanticismo en xeral é unha época de contradicións. Deste xeito xorden as dualidades románticas:

- ❑ Por unha banda deféndese a ruptura co clasicismo pero pola outra a continuidade con Hayden, Mozart e Beethoven.
- ❑ Deféndese a música pura pero á vez vincúlase á expresión literaria.
- ❑ Vincúlase o teatral e o íntimo, o mundo profesional e o afeccionado, a tradición e a revolución, o desprezo ao burgués cando a maioría dos compositores eran burgueses...

- ❑ O individualismo propio do romanticismo dán lugar á figura do “virtuoso” e con ela ao “virtuosismo”. Dúas figuras, Franz Liszt e Niccolò Paganini, convírtense en modelos de referencia. Ambos desenvolven as capacidades do seu instrumento ao máximo e isto afecta á composición e á visión xeral dos intérpretes musicais.

### [A campanella](#)

- ❑ Os instrumentos presentan melloras técnicas e grazas a isto tamén chegan a aparecer novos instrumentos.

A música instrumental cobra máis importancia que a vocal e as artes plásticas. Convértese nun arte autónomo e chegase así ao concepto de música absoluta.

**-Harmonía:** ampliación do concepto de acorde, de disonancia--consonancia. Isto vai ir provocando cada vez maiores afastamentos da tonalidade.

**-Ritmo:** novo sentido da agónica que favorece a ruptura co metro ríxido, desprazándose coa ilusión do acento con continuos rubatos. Tamén comézanse a interesarse polos ritmos populares.

**-Melodía:** A melodía instrumental perde a simetría e equilibrio do clasicismo, amplíase e perde a súa articulación e regularidade. En xeral amplíase a frase asociada ao lirismo e a expresividade dos románticos, as melodías xa non son tan facilmente fragmentables en motivos.

**-Tonalidade:** váise ampliando cada vez máis as súas posibilidades, presentándose os primeiros afastamentos.

## ·Forma:

**1ª metade do século XIX.** Buscan evitar o Clasicismo, pero non rexeitan a forma sonata, que intentan adaptala a eles. En xeral atopamos dúas tendencias:

1. Ampliación da obra: combinar o allegro de sonata cos 4 movementos: Por exemplo a Sonata de amalgama: 9ª Sinfonía de Beethoven ou ben a Sonata cíclica: 5ª Sinfonía de Beethoven
2. Concentración da obra en pezas breves (Chopin, Schumann, etc)

**2ª metade do século XIX:** Volta ás formas do século XVIII(Brahms); Rexeitamento á sonata por medio da música programática; postura intermedia :úsanse esquemas parecidos, pero a forma sonata perde forza; A música vocal: tendencia a ampliar as formas e a romper a estaticidade recitativo/aria. Comézanse a preocupar pola evolución psicolóxica dos personaxes e vemos maiores implicacións dramáticas da ópera; A música para piano: tendencia á concentración en pequenas formas musicais con estruturas formais tipo ABA ou ben rondós (ABACAD).