

# RECURSOS DIDÁCTICOS PARA LAS CIENCIAS SOCIALES EN INTERNET

José Carlos Macía Arce  
Francisco José Armas Quintá

Universidade de Santiago de Compostela

# RECURSOS DIDÁCTICOS PARA AS CIENCIAS SOCIAIS NA INTERNET

- Recursos cartográficos
- Fontes estadísticas
- Material bibliográfico
- Material didáctico
- Webs interactivas

# ATLAS CLIMÁTICO DIGITAL DE LA PENÍNSULA IBÉRICA

<http://opengis.uab.es/wms/iberia/>



Departamento de Biología Animal, Biología Vegetal y Ecología y  
Departamento de Geografía de la Universidad Autónoma de Barcelona



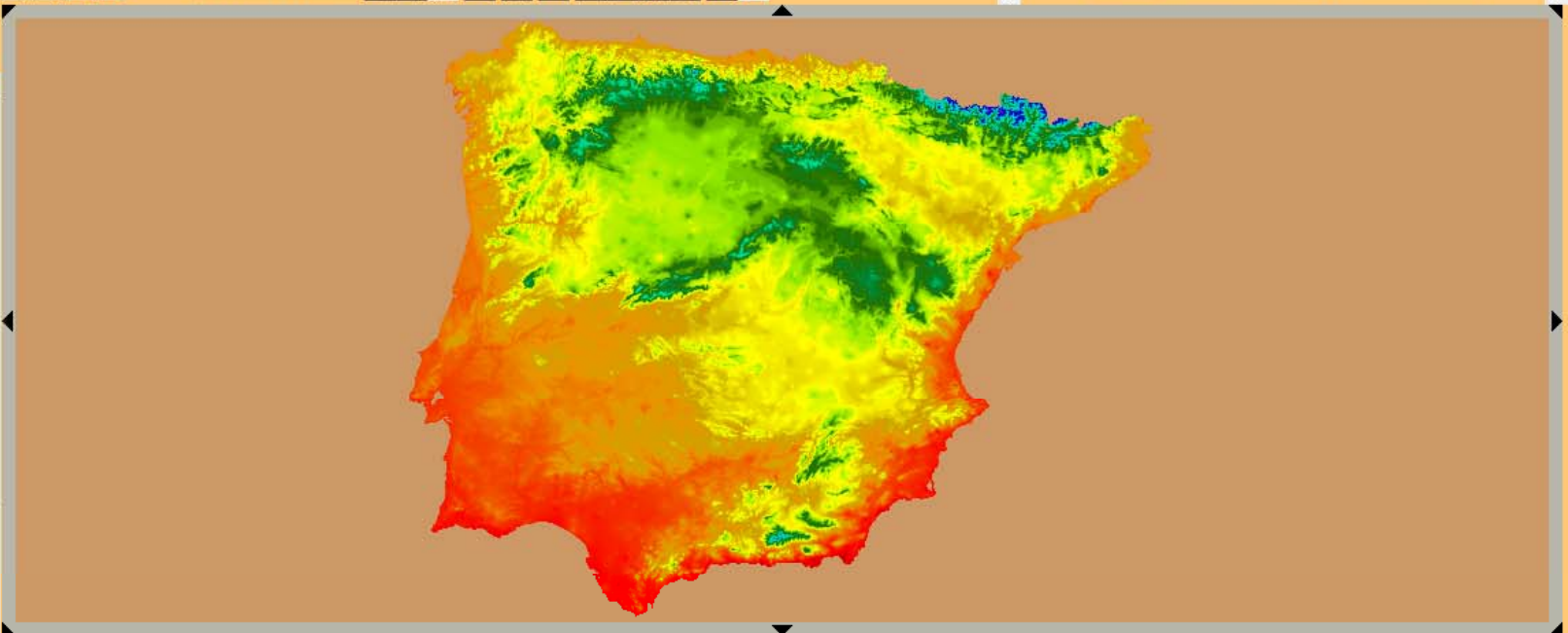
**UAB**  
Dep. Biología Animal,  
Vegetal y Ecología  
Dep. Geografía

# ATLAS CLIMÁTICO DIGITAL DE LA PENÍNSULA IBÉRICA

Zoom: 2000m (1: 7 500 000) Coord: X,Y: 1593000, 4409010 Long,Lat: 9° 37' 35", 39° 8' 21"

### Leyenda y control de capas

- Estaciones termo
- Estaciones pluvio
- Límites administrativ
- Municipios
- Provincias o Distritos
- Comunidad Autónoma
- Estados
- Línea de costa
- Enero
- Febrero
- Marzo
- Abril
- Mayo
- Junio
- Julio
- Agosto
- Septiembre
- Octubre
- Noviembre
- Pluviometría
- Temperatura mínima
- Temperatura media
- Temperatura máxima
- Radiación solar



°C  
-5.0 7.5

créditos

Ir a: Provincia (SPA) de: Albacete



# INSTITUTO GEOGRÁFICO NACIONAL

[www.ign.es](http://www.ign.es)



INSTITUTO GEOGRÁFICO NACIONAL  
CENTRO NACIONAL DE INFORMACIÓN GEOGRÁFICA

- Inicio
- Acerca de IGN
- Actividades
- Herramientas
- Servicios del CNIG
- Información de compra
- Preguntas frecuentes
- Contacto
- Mapa Web

- Inicio
- Servicio de Información Sísmica
- Datos Geodésicos
- Datos Geomagnéticos
- Datos Gravimétricos
- Vigilancia Volcánica
- Series Cartográficas
- Atlas Nacional de España
- Fotos aéreas e Imágenes de satélite
- Coberturas y Usos del suelo
- Modelo Digital de Elevaciones
- Fondos Biblioteca y Cartoteca
- Fototeca
- Colección de Instrumentos

- Consultar y visualizar
- Buscar datos
- Descargas
- Comprar

Suscribirse

Noticias

- 01/03/2012  
Consulta el nuevo mapa del mes
- 27/02/2012  
Congreso Topcart 2012
- 21/02/2012  
Asamblea Hispano Portuguesa de Geodesia y Geofísica

- Terremotos
- Registro Cartográfico
- IBERPIX: Visualizador de imágenes
- Cartografía didáctica
- Atlas Nacional
- Astronomía

7ª Asamblea Hispano Portuguesa de Geodesia y Geofísica

2011-2012

Logos: IDEE, CartoCiudad, ideAGE, MIP, PNOA, PNT, slose, info riesgos, GEOINSTITUTOS

INSTITUTO GEOGRÁFICO NACIONAL

Real Observatorio de Madrid

Camino de Santiago Camino Francés

Versión web

# CONSULTAR Y VISUALIZAR

The screenshot displays the IGN SIGNA web application interface. At the top, the browser window shows the URL [www2.ign.es/signa/](http://www2.ign.es/signa/). The page header includes the IGN logo and the text "Sistema de Información Geográfica Nacional de España". The main interface features a map of Spain with various regional labels: Principado de Asturias, Cantabria, País Vasco, Galicia, Comunidad Foral de Navarra, La Rioja, Aragón, Cataluña, Castilla y León, Comunidad de Madrid, Portugal, Castilla-La Mancha, Comunidad Valenciana, Illes Balears, Extremadura, Región de Murcia, Andalucía, Ciudad de Ceuta, and Ciudad de Melilla. The map is displayed in a hybrid view, as indicated by the "Híbrido" button in the top right. The left sidebar contains a "Contenido del mapa" section with a "Capas" list: Nombres Geográficos, Callejero CartoCiudad, Datos Geográficos (SIGNA), Imagen Satélite (Ortoimagen SPOT), and Imagen Aérea (Ortoimagen PNOA). Below the map, there is a "Mapa de Situación" inset and a scale bar. The bottom status bar shows the system tray with the date 05/03/2012 and time 14:04. The Windows taskbar at the bottom includes icons for Internet Explorer, File Explorer, Google Chrome, Microsoft Word, and Microsoft Excel.

Mapa Ayuda Vídeos Créditos Idioma por defecto (navegac)

1: 6260918 Herramientas Medidas Fuentes de datos Selección

Buscar: Toponimo o Calle, Nº, Municipio

Capas Fuentes de datos Categorías

- Nombres Geográficos
- Callejero CartoCiudad
- Datos Geográficos (SIGNA)
- Imagen Satélite (Ortoimagen SPOT)
- Imagen Aérea (Ortoimagen PNOA)

Consultas de atributo +

Análisis espacial +

Búsqueda de nombres geográficos +

Búsqueda de datos (Metadatos) +

Configuración +

Mapa de Situación

Zone: 28 Datum: ETRS89  
X: 709946.12 Y: 4936853.66  
Lat: 44°33'15.93" Lon: 12°21'23.94"

0 200 400 km

ES 14:04 05/03/2012




# VISUALIZADOR DE IMÁGENES

Instituto Geográfico Nacional | IGN IBERPIX. Ortofotos y cartografía

www2.ign.es/iberpix/visoriberpix/visorign.html

Gmail: correo electr... | Diccionarios de Espa... | El Blog para aprende... | Diccionarios de Gale... | Inglés | Revistas | PDI Universidades | Calcular distancias... | Reiki | Otros marcadores



Nuevo - Nuevo

Vista Situación

Datum ETRS89

Lat. 38° 25' 20.15" N  
Lon. 31° 45' 1.16" W  
UTM 25  
X 609088  
Y 4253407  
m/pix 4096

Versión 1.1

Cartografía del Instituto Geográfico Nacional, MTN1000  
1000 km

CAPAS	
<input checked="" type="checkbox"/> MAPA (Inicio)	1.0
<input type="checkbox"/> IMAGEN (SPOT 5 PNT)	1.0
<input type="checkbox"/> OCUPACIÓN (CORINE)	1.0

[Leyendas ...](#)

Windows taskbar: 17:17, 05/03/2012

# CARTOGRAFÍA DIDÁCTICA

Instituto Geográfico Nacion x

www.ign.es/ign/layout/cartografiaEnsenanza.do

Gmail: correo electr... Diccionarios de Espa... El Blog para aprende... Diccionarios de Gale... Inglés Revistas PDI Universidades Calcular distancias... Reiki Otros marcadores

Bienvenido | Benhíngut | Ongi etorri | Benvido | Welcome | Bienvenue

INSTITUTO GEOGRÁFICO NACIONAL GOBIERNO DE ESPAÑA MINISTERIO DE FOMENTO INSTITUTO GEOGRÁFICO NACIONAL CENTRO NACIONAL DE INFORMACIÓN GEOGRÁFICA

Inicio Acerca de IGN Actividades Herramientas Servicios del CNIG Información de compra Preguntas frecuentes Contacto Mapa Web

Inicio > Cartografía didáctica

- Servicio de Información Sísmica
- Datos Geodésicos
- Datos Geomagnéticos
- Datos Gravimétricos
- Vigilancia Volcánica
- Series Cartográficas
- Atlas Nacional de España
- Fotos aéreas e Imágenes de satélite
- Coberturas y Usos del suelo
- Modelo Digital de Elevaciones
- Fondos Biblioteca y Cartoteca
- Fototeca
- Colección de Instrumentos

**Cartografía didáctica**

Suscribirse

Noticias

- 01/03/2012 Consulta el nuevo mapa del mes
- 27/02/2012 Congreso Topcart 2012
- 21/02/2012 Asamblea Hispano Portuguesa de Geodesia y Geofísica

**Proyectos Didácticos**

- Mi amiga la Tierra
- Atlas de América, España y Portugal
- España a través de los mapas
- La Población en España

**Cartografía Didáctica**

**PUZZLES**

- PROVINCIAS
- C. AUTÓNOMAS
- PAÍSES DE EUROPA
- PAÍSES DEL MUNDO

7ª Asamblea Hispano Portuguesa de Geodesia y Geofísica 2011-2012

INSTITUTO GEOGRÁFICO NACIONAL Reserva tu visita Real Observatorio de Madrid Camino de Santiago



ES 17:27 05/03/2012


# ATLAS NACIONAL DE ESPAÑA

Instituto Geográfico Nacion x Sistema de publicación web x

www2.ign.es/siane/Principal.do

Gmail: correo electr... Diccionarios de Espa... El Blog para aprende... Diccionarios de Gale... Inglés Revistas PDI Universidades Calcular distancias... Reiki Otros marcadores

 GOBIERNO DE ESPAÑA  MINISTERIO DE FOMENTO

Instituto Geográfico Nacional 

Inicio | ANE | Contacto | Guía rápida | Ayuda

Filtrar por tema ANE:  Buscar:  Avanzada

Secciones:	Temas:	Grupos: <b>Búsqueda Tema ANE</b>
<ul style="list-style-type: none"><li><input type="checkbox"/> Conocimiento geográfico y representación cartográfica</li><li><input type="checkbox"/> Medio natural</li><li><input type="checkbox"/> Historia</li><li><input type="checkbox"/> Población, poblamiento y sociología</li><li><input type="checkbox"/> El medio rural y marino</li><li><input type="checkbox"/> Industria, turismo y comercio</li><li><input type="checkbox"/> Servicios y equipamientos</li><li><input type="checkbox"/> Sistemas de transportes y comunicaciones</li><li><input type="checkbox"/> Estructura espacial</li><li><input type="checkbox"/> Un mundo globalizado</li></ul>		

VERSIÓN EN PRUEBAS (probado con Firefox 3.6, Internet Explorer 7 y 8 -con compatibilidad activada- y Java 6)

Ejemplos de los recursos que pueden encontrarse en este sitio web:

**Mapa de ganadería ecológica.** Este mapa también puede encontrarse buscando por las palabras "ganadería ecológica" en el campo de texto "Buscar" de la cabecera de esta página.



# ATLAS DIGITAL DE LAS ÁREAS URBANAS DE ESPAÑA

<http://atlas.vivienda.es>



# Portal de Suelo y Políticas Urbanas



[Español](#) [Català](#) [Euskara](#) [Galego](#) [English](#) [Français](#)

[Inicio](#)  
[Zona Privada](#)

## SISTEMA DE INFORMACIÓN URBANA

- [Vídeo de Presentación](#)
- Visor cartográfico**
  - [Normativa](#)
  - [Catálogo de Datos](#)

**Enlaces relacionados**  
[Noticias SIU](#)

## INVESTIGACIÓN Y POLÍTICAS URBANAS

- [Plan Estatal de Vivienda y Rehabilitación](#)
- [Atlas Estadístico de las Áreas Urbanas](#)
- [Libro blanco de la sostenibilidad del planeamiento](#)
- [Iniciativas sobre Sostenibilidad Urbana](#)
- [Capitales&Ciudades+100 \*\*NOVEDAD\*\*](#)
- [Sectorres Residenciales en España 2011 \*\*NOVEDAD\*\*](#)

Inicio > Visor cartográfico

## Visor cartográfico



El Sistema de Información Urbana (SIU) es un sistema de información concebido como un proyecto en el que colaboran instituciones tanto a nivel nacional como autonómico y local, que recoge información sobre suelo y urbanismo de España y la publica a través de Internet. No se trata, de un registro público de planeamiento.

[Para más información, puede acceder al vídeo de presentación del Sistema de Información Urbana](#)

El elemento central del SIU es el visor, herramienta principal de acceso a la información almacenada en la base de datos SIU.

El SIU dispone de un **nuevo visor cartográfico** cuyas principales novedades respecto al visor anterior son la mejora de su rendimiento<sup>1</sup>, la utilización de un servidor GIS de software libre y la incorporación de nuevas funcionalidades.

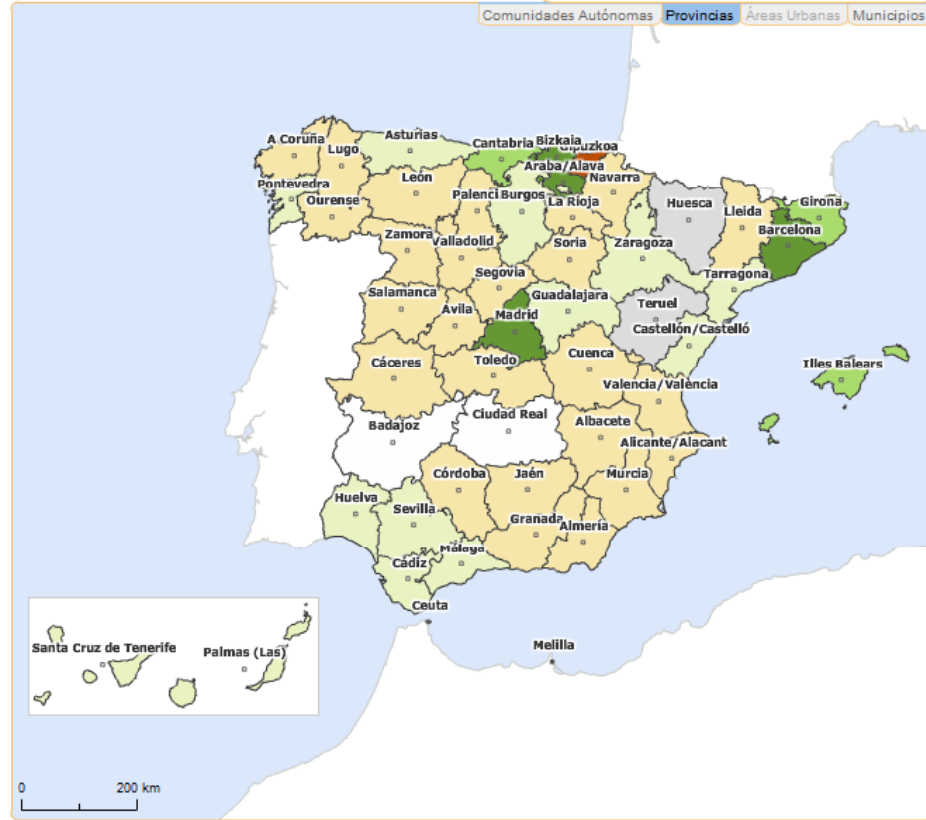
Además, ofrece nuevos contenidos: información urbanística de un mayor número de municipios y nuevos datos sobre ocupación de suelo obtenidos del proyecto CORINE Land Cover 2006 y del Sistema de Información de la Ocupación de Suelo en España (SIOSE).

Aunque el visor se ha diseñado como una herramienta intuitiva y fácil de usar cuenta con una **GUÍA DE ACCESO**

<sup>1</sup>para un óptimo funcionamiento se recomienda actualizar la versión de su navegador



Atlas Digital de las Áreas Urbanas



zona Zooms

Navegación Zoom: 100 %

Salidas

# SISTEMA DE INFORMACIÓN URBANA

<http://siu.vivienda.es/>

**Información**

Transparencia

[Informe Resumen](#) [Normativa y Legislación](#)

**Datos generales**

**España**

Superficie (km <sup>2</sup> )	504.672,64
Población 2009	46.745.807
Densidad 2009	92,62
Var. Población 2001-2009 (%)	14,44
Hogares 2001	14.187.169
Viviendas 2001	20.946.554
Suelo naturaleza urbana 2001 (ha)	20.958.000,00
Densidad vivienda 2001 (viv./ha)	23,76
Superficies artificiales 2000 (ha)	895.889,68
Var. Sup. Artificiales 1987-2000(%)	33,71
Superficies artificiales 2006 (ha)	1.017.355,56
Var. Sup. Artificiales 2000-2006(%)	13,55

**Planeamiento Urbanístico**

**Clases de suelo y Áreas de desarrollo**

**Ocupación de suelo CORINE**





# WORLDMAPPER

<http://www.worldmapper.org/>

**WORLDMAPPER** *The world as you've never seen it before*

Search for a map:


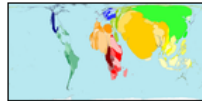

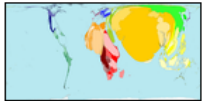
Worldmapper is a collection of world maps, where territories are re-sized on each map according to the subject of interest. There are now nearly 700 maps. Maps 1-366 are also available as PDF posters. Use the menu above to find a map of interest. To learn a little more about this and other map projections read this: [Worldmapper and map projections](#). We recently added a new series of maps of the world's population using a new mapping technique: [Worldmapper Population Atlas](#)

See what we are currently working on: [Views of the World](#)

Reference maps ...

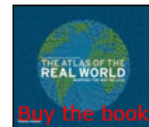
 Total Population	 Land Area
 Labelled Map	 World Population Atlas: Gridded Country maps

Animations ...

 Land Area to Population	 Income (Large file)
 Internet Users 2000-7	 Age-of-death (Large file)

A bit more about Worldmapper ...

- Use 'Map Categories' or 'Thumbnail Index' to choose a map
- A large PDF poster is provided with each map for printing
- Maps by Mark Newman, data by Danny Dorling, text by Anna Barford, quality control by Ben Wheeler, website by John Pritchard, poster design by Graham Allsopp, and individual country maps by Benjamin Hennig.



Other Languages ...

	<a href="#">Chinese</a>
	<a href="#">Spanish</a>

# NATIONAL GEOGRAPHIC

Mapas físicos y políticos

<http://maps.nationalgeographic.com/maps>

# Maps

[Maps Home](#) | [EarthPulse](#) | [NG Maps: Print Collection](#) | [Atlas Puzzles](#) | [Atlas Explorer](#) | [AllTrails](#) | [Shop Maps](#)



# PRINT MAPS COLLECTION

Universidade de Santiago d... National Geographic Maps x

maps.nationalgeographic.com/maps/print-collection-index.html

Gmail: correo electr... Diccionarios de Espa... El Blog para aprende... Diccionarios de Gale... Inglés Revistas PDI Universidades Calcular distancias... Reiki Otros marcadores

## NG Maps Print Collection

### The World

Browse and purchase some of our historic and contemporary maps of the world.



#### Africa

Maps of the African continent.



#### Asia & the Middle East

Maps of Asia and the Middle East.



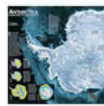
#### Europe

Maps of the European continent.



#### United States

Maps of the United States.



#### Arctic & Antarctica

Maps of the Arctic and Antarctic regions.



#### Australia & the Pacific

Maps of Australia and nations of the Pacific.



#### North & South America

Maps of the American continents and the Caribbean.



#### The World's Oceans

Maps of the world's oceans.

NATIONAL GEOGRAPHIC  
**KIDS**  
10 fun-filled issues!  
Only \$15!  
ORDER NOW!

### More From National Geographic



#### America's Best Adventures

Browse the 50 best American adventures on a map of the U.S.



#### TOPO! Explorer

Browse and download topo maps and trails from our new recreation database.



#### My Shot Maps

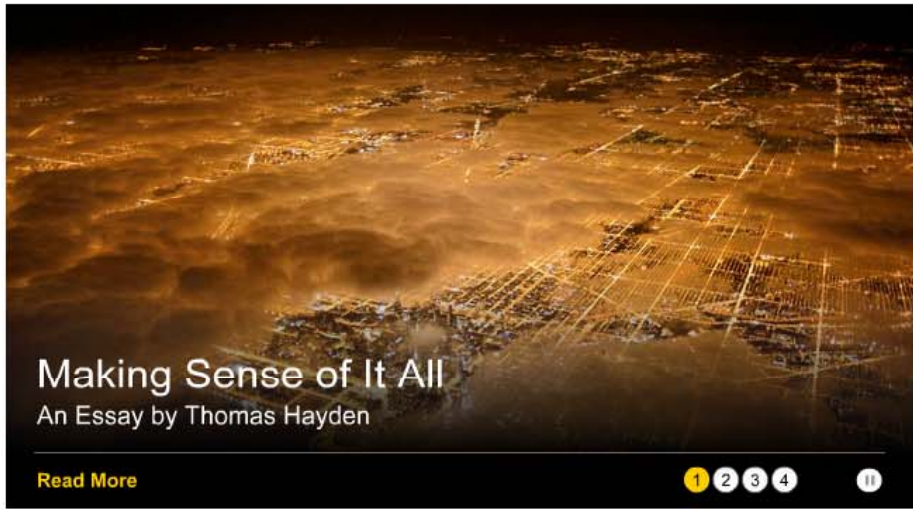
ES 18:15 05/03/2012

# EARTHPULSE

Universidade de Santiago d... EarthPulse 2010 - Essay: Intr...  
earthpulse.nationalgeographic.com/earthpulse/index.html  
Gmail: correo electr... Diccionarios de Espa... El Blog para aprende... Diccionarios de Gale... Inglés Revistas PDI Universidades Calcular distancias... Reiki Otros marcadores

## EarthPulse | STATE OF THE EARTH 2010

- Home
- Essays
- Photo Galleries
- Vital Statistics
- Quiz
- Purchase
- Resources
- Acknowledgement
- 2008 Issue



### Making Sense of It All

An Essay by Thomas Hayden

[Read More](#)

1 2 3 4

ADVERTISEMENT



**NATIONAL GEOGRAPHIC KIDS**

Only \$15!

10 fun-filled issues!

**ORDER NOW!**

### Related Content



**Purchase EarthPulse**

Order your copy of EarthPulse online today.

[Order here »](#)



### Crowding Our Planet

Although our numbers have become immense, we're not spread evenly across the face of the



Esperando metric.nationalgeographic.com...



ES 18:27 05/03/2012

# ATLAS PUZZLES

Map Jigsaw Puzzles - Nation x  
maps.nationalgeographic.com/maps/atlas/puzzles.html  
Gmail: correo electr... Diccionarios de Espa... El Blog para aprende... Diccionarios de Gale... Inglés Revistas PDI Universidades Calcular distancias... Reiki Otros marcadores

## National Geographic Atlas Puzzles

Time yourself and challenge your friends to solve these Atlas map jigsaw puzzles.

Choose a puzzle Restart puzzle Send to a friend Instructions Options Preview 00:00:00:00

### Choose a puzzle

Click on one of the images to the left to load that puzzle. Use the 'previous' and 'next' buttons to navigate to more puzzles. For custom difficulty settings, please see the 'Options' menu.

**NOTE:** Loading a new puzzle will replace the puzzle that you are currently busy with.

Page 1 of 3 Prev Next Close

-ADVERTISEMENT-

give  
12 issues of  
**NATIONAL  
GEOGRAPHIC**  
magazine  
for just  
**\$15**

**NATIONAL  
GEOGRAPHIC**  
The She-King  
of Egypt

**SUBSCRIBE NOW!**

**NATIONAL  
GEOGRAPHIC**

Esperando metric.nationalgeographic.com...

ES 19:25  
05/03/2012

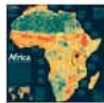
# ATLAS EXPLORER

National Geographic Maga: x  
maps.nationalgeographic.com/maps/atlas-explorer.html  
Gmail: correo electr... Diccionarios de Espa... El Blog para aprende... Diccionarios de Gale... Inglés Revistas PDI Universidades Calcular distancias... Reiki Otros marcadores

## NG Maps Atlas Explorer

### United States

Explore National Geographic's political and physical maps of the United States.



#### Africa

Explore the African continent.



#### Asia

Explore the Asian continent.



#### Europe

Explore the European continent.



#### South America

Explore the South American continent.



#### Antarctica

Explore the icy continent of Antarctica.



#### Australia

Explore the Australian continent.



#### North America

Explore the North American continent.



#### The World's Oceans

Explore the world's oceans.

**NATIONAL GEOGRAPHIC KIDS**  
Only \$15!  
10 fun-filled issues!  
ORDER NOW!

### New at National Geographic



#### Green Effect

Online voters and a panel of judges have chosen five Green Effect entries as the best Earth-saving ideas.



#### TOPO! Explorer

Browse and download topo maps and trails from our new recreation database.



#### Incredible India

Esperando metric.nationalgeographic.com...



ES 19:34 05/03/2012



# INTERACTIVE MAPS

Hudson Interactive Map | www.hudsonrivervalley.com/NG\_TheHudson/index.html

Gmail: correo electr... | Diccionarios de Espa... | El Blog para aprende... | Diccionarios de Gale... | Inglés | Revistas | PDI Universidades | Calcular distancias... | Reiki | Otros marcadores

### THE HUDSON

THE RIVER THAT DEFINED A NATION

#### Hudson's Arrival

In 1609, Henry Hudson set sail from the Netherlands heading north and east over Europe. Blocked by ice, he turned due west and made his way across the Atlantic to the North American coast. His goal was to find a shortcut to Asia, seeing the North American continent as a barrier on the route to the lucrative spice- and silk-trading harbors of India and China. Hudson never found the fabled Northwest Passage, but what he discovered instead was a new world.

DISCOVER THE HISTORY

DUTCH SETTLEMENT

TODAY'S HUDSON RIVER



#### IMAGE GALLERIES

- Hudson's Voyage**  
Learn how Henry Hudson and his crew sailed a new world with the King.
- Native American Culture**  
Browse images of the indigenous 17th century indigenous culture.

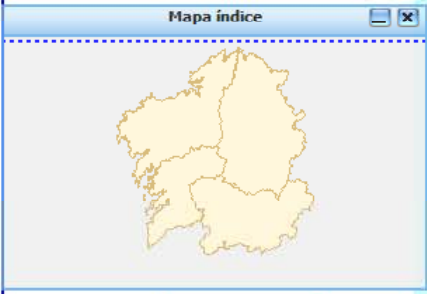
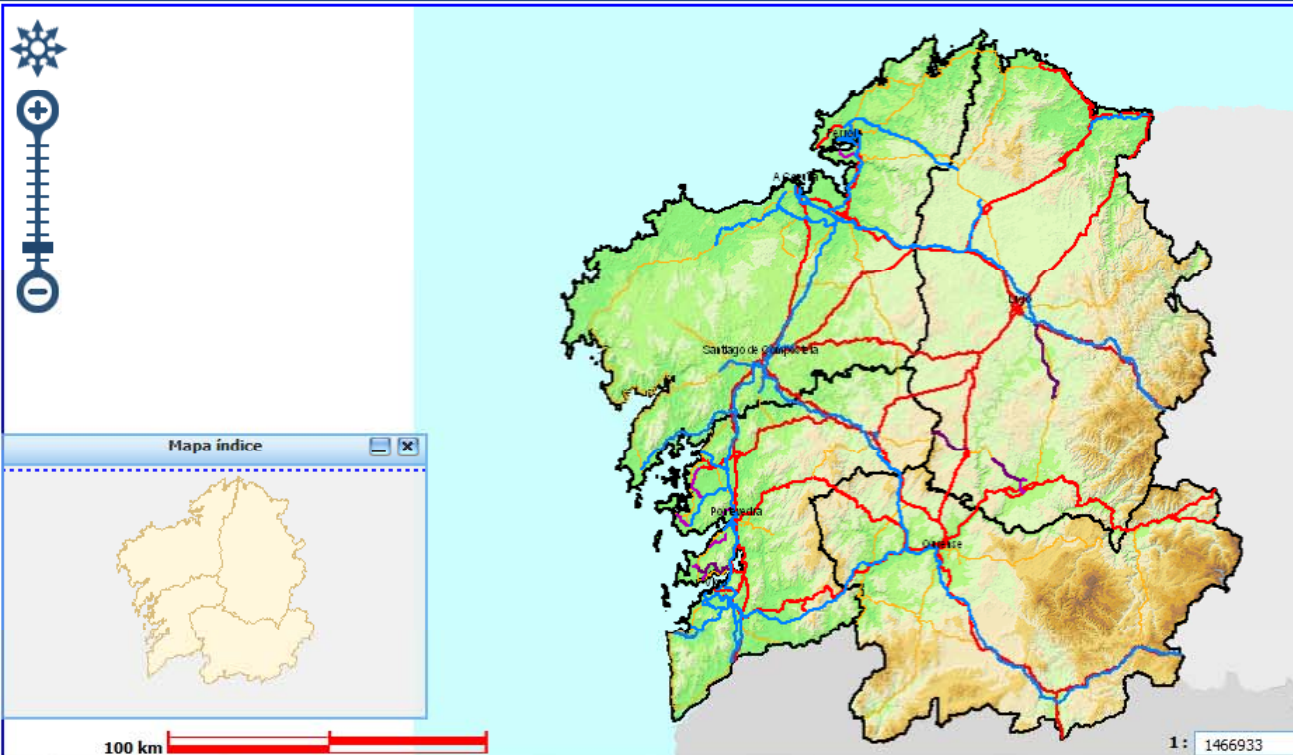
#### VIDEO HISTORY

- Hudson Arrives at the River**  
Single frame image history presented with audio in 1609.
- Rice History**  
The Dutchman brought 2,000 acres of rice to America.
- The Term "Landscape"**  
Dutch landscape painting was the word for the picture which he used.
- A Fortunate Wind**  
Hudson managed to make it to the north of the Cape in only a few days.
- The Half-Horn: An Excellent Sailing Vessel**  
The half-horn was a 4th century BC sailing vessel from Phoenicia.
- The Mallicans and Henry Hudson**  
Henry Hudson's discovery of the Mallicans.

Windows taskbar with icons for Start, Internet Explorer, Google Chrome, Microsoft Word, and Outlook. System tray shows the time as 20:50 and the date as 05/03/2012.

# SITGA IDG

<http://sitga.xunta.es/sitganet/index.aspx?language=gl>



Navegador

OGC Mapas

- Cartografía básica de Galicia
- Toponimia
- Pto Toponimia
- Puntos singulares
- Cartografía 1:5.000
- Infraestructuras
- Vías de comunicación
- Hidrografía
- Límites administrativos
- Raster

Actualizar | Cancelar

SIXPAC

Xunta de Galicia

<http://emediorural.xunta.es/visorsixpac/>

**Capas**

- ▶  Capas Vectoriais
- ▶  Imaxes



Datum: WGS84  
Latitud: 34° 56' 16.21" N  
Longitud: 23° 28' 14.53" E  
Huso UTM: 34  
Coordenada X: 725.650.39 m  
Coordenada Y: 3.868.936.55 m  
Nivel: 5  
Versión 6.6.4



GAPMINDER

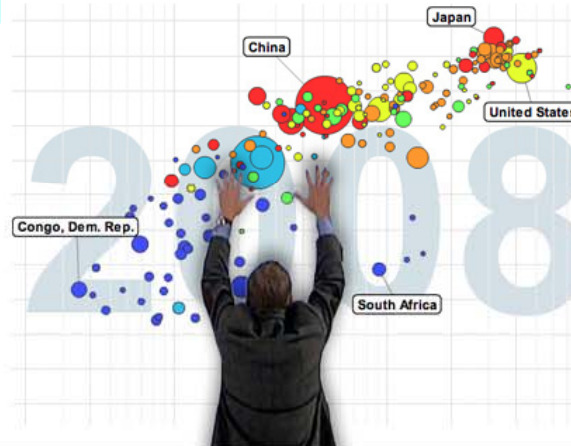
<http://www.gapminder.org/>

## Explore the world

Gapminder World shows the World's most important trends

- › Wealth & Health of Nations
- › CO<sub>2</sub> emissions since 1820
- › Africa is not a country!
- › Is child mortality falling?
- › Where is HIV decreasing?

Load Gapminder World



Rosling's Twitter

[twitter.com/HansRosling](https://twitter.com/HansRosling)



Subscribe to newsletter

e-mail

Subscribe

Feedback

### Latest videos



**Hans Rosling and the magic washing machine**  
March 21, 2011



**Hans Rosling on CNN: US in a converging world**

### Gapminder Labs



**Gapminder Agriculture**  
700 indicators from the Food and Agriculture Organization (FAO).



**Gapminder USA**  
Compare Washington, Minnesota and

### News

- › Tanzania: Fast drop in child mortality!
- › Datasets are not books
- › Selling sex without HIV in Pakistan
- › CUBA – poorest of the healthy

# GAPMINDER WORLD

Gapminder World | literacy - English-Spanish D | www.gapminder.org/world/#\$majorMode=chart\$;shi=t;ly=2003;lb=f;il=t;fs=11;al=30;stl=t;st=t;ns1=t;se=t\$wst;tts=C\$;sp=5.59290322580644;ti=2010\$zpv;v=0\$inc\_x;mmid=XCOOF | Gmail: correo electr... | Diccionarios de Espa... | El Blog para aprende... | Diccionarios de Gale... | Inglés | Revistas | PDI Universidades | Calcular distancias... | Reiki | Otros marcadores

## GAPMINDER WORLD

- HOME
- GAPMINDER WORLD**
- DATA
- VIDEOS
- DOWNLOADS
- FOR TEACHERS
- LABS

Reset | Open graph menu

### GLOBAL TRENDS

## Wealth & Health of Nations

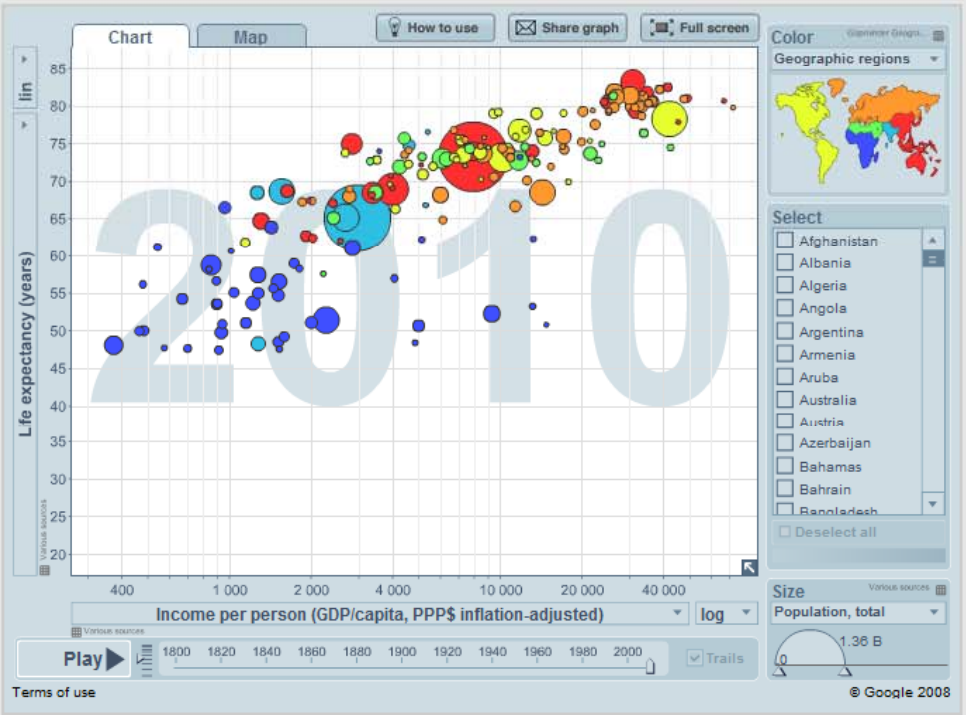
This graph shows how long people live and how much money they earn. Click the play button to see how countries have developed since 1800.

- Explore more of Gapminder World:
- Browse example graphs
  - Learn to select indicators and more
  - Download PDF Guide

#### Latest news:

- "Finding data in Gapminder World"

- See also:
- 200 years that changed the world
  - Stop call them "developing countries"



Windows taskbar showing icons for Start, Internet Explorer, Google Chrome, Microsoft Word, and Microsoft Excel. System tray on the right shows network, volume, and power icons, along with the date and time: 22:20, 05/03/2012.



# GAPMINDER DATA

Windows taskbar and browser tabs showing 'Data - Gapminder.org' and 'literacy - English-Spanish D...'. The browser address bar shows 'www.gapminder.org/data/'.

## Data in Gapminder World

[List of indicators](#) [About countries & territories](#) [Documentation](#) [Data blog](#)

The table below lists all indicators displayed in Gapminder World. Click the name of the indicator or the data provider to access information about the indicator and a link to the data provider.

Indicators labeled "Various sources" are compiled by Gapminder. They can be reused freely but please attribute Gapminder.

### List of indicators in Gapminder World

Show  indicators Search:

Indicator name	Data provider	Category	Subcategory	Download	View	Visualize
Adults with HIV (% , age 15-49)	Based on UNAIDS	Health	HIV			
Age at 1st marriage (women)	undefined	Population				
Aged 15+ employment rate (%)	International Labour Organization	Work	Employment rate			
Aged 15+ labour force participation rate (%)	International Labour Organization	Work	Labour force participation			
Aged 15+ unemployment rate (%)	International Labour Organization	Work	Unemployment			
Aged 15-24 employment rate (%)	International Labour Organization	Work	Employment rate			
Aged 15-24 unemployment rate (%)	International Labour Organization	Work	Unemployment			
Aged 15-64 labour force participation rate (%)	International Labour Organization	Work	Labour force participation			
Aged 25-54 labour force participation rate (%)	International Labour Organization	Work	Labour force participation			
Aged 25-54 unemployment rate (%)	International Labour Organization	Work	Unemployment			

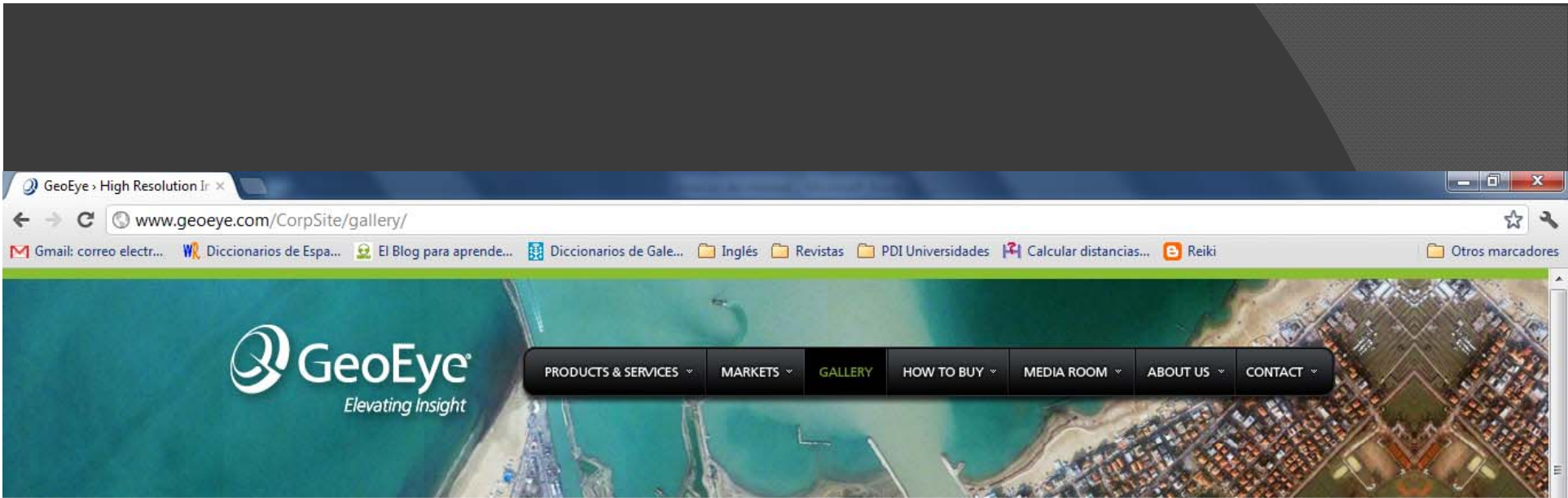
Feedback

Windows taskbar showing icons for Start, Explorer, Chrome, Word, and PowerPoint. The system tray shows 'ES', signal strength, and the date/time '22:22 05/03/2012'.

# GEOEYE

Featured Satellite Images

<http://www.geoeye.com/CorpSite/gallery/>



## Featured Satellite Images

This one-meter resolution satellite image of Harrisburg, Illinois, was collected March 1, 2012, just one day after a Level 4 tornado touched down on February 29, 2012. The image clearly shows the tornado's path from west to east, and the major damage to buildings, structures and other facilities, including the Harrisburg Medical Center, one of the largest health care facilities in southeastern Illinois. The image was collected by GeoEye's IKONOS satellite while flying 423 miles above the Earth at an average speed of 17,000 mph. The imagery could be used to provide insight on relief efforts and emergency response and aid in rebuilding efforts.

A high-resolution satellite image of Harrisburg, Illinois, showing the aftermath of a Level 4 tornado. The image is oriented vertically, with the tornado's path running from top to bottom. The path is characterized by a dark, irregular strip of destruction that cuts through the city's grid. On the left side of the image, there is a large, rectangular area that appears to be a parking lot or a large open space, with significant debris and damage. In the center, there is a large, white, rectangular building, likely the Harrisburg Medical Center, which shows signs of structural damage. To the right of the medical center, there are several smaller buildings and structures, some of which appear to be completely destroyed. The surrounding areas show a mix of intact buildings and open spaces, with some debris scattered throughout. The overall scene is one of significant destruction and damage.

# THE VISIBLE EARTH (NASA)

<http://visibleearth.nasa.gov/>



## VISIBLE EARTH

A catalog of NASA images and animations of our home planet

search

- Home
- Terms of Use
- Browse By:
  - Sensor
  - Collections
  - Topic
- Subscribe:
  - RSS Feed
- Other Image Galleries:
  - Gateway to Astronaut Photography of the Earth
  - MODIS Image Gallery
  - NASA Goddard Scientific Visualization Studio
  - NASA JPL Photojournal
  - Ocean Color Image Gallery
  - Solar Dynamics Observatory (SDO) Gallery

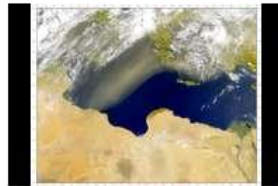
### FAVORITES



The Blue Marble

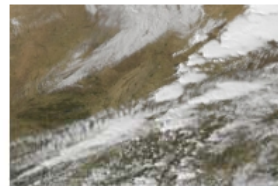


Earth's City Lights



SeaWiFS: Central Mediterranean Dust

### NEWEST



Tornadoes Sweep across Midwest and Appalachians



Dust over the Arabian Peninsula



Agricultural Fields, Wadi As-Sirhan Basin, Saudi Arabia

### BROWSE ARCHIVES

#### Sensors

ADEOS - Aircraft Sensors - CALIPSO - DEM - DMSP - EO-1 - GeoEye - GOES - GRACE - IKONOS - IMAGE - In situ Measurement - ISS - JASON-1 - JASON-2 - Landsat 1 (ERTS) - Landsat 5 - Landsat 7 - MESSENGER - Meteosat - Model - MTSAT - NOAA-18 POES - AVHRR - Photograph - QuickBird - QuikSCAT - RADARSAT - Seismograph - SOHO - Space Shuttle - SPOT - STEREO - Terra - TOMS - TOPEX/Poseidon - TRACE - TRMM

#### Collections

Astronaut Photography - Blue Marble - MODIS Image of the Day - MODIS Rapid Response

#### GCMD TOPICS

##### Agriculture

Agricultural Aquatic Sciences - Agricultural Engineering - Agricultural Plant Science - Forest Science - Soils

##### Atmosphere

Aerosols - Air Quality - Atmospheric Chemistry - Atmospheric Phenomena - Atmospheric Pressure - Atmospheric Radiation - Atmospheric Water Vapor - Atmospheric Winds - Clouds - Precipitation - Radiation Budget

##### Biosphere

Aquatic Habitat - Ecological Dynamics - Microbiota - Terrestrial Ecosystems - Terrestrial Habitat - Vegetation - Wetlands - Zoology

##### Cryosphere

Sea Ice - Snow/Ice

##### Human dimensions

Boundaries - Environmental Impacts - Human Health - Infrastructure - Land Use/Land Cover - Natural Hazards - Population

##### Hydrosphere

Ground Water - Snow/Ice - Surface Water - Water Quality

##### Land surface

Erosion/Sedimentation - Geomorphology - Land Temperature - Land Use/Land Cover - Landscape - Soils - Surface Radiative Properties - Topography

##### Oceans

Bathymetry - Coastal Processes - Marine Geophysics - Marine Sediments - Ocean Chemistry - Ocean Circulation - Ocean Heat Budget - Ocean Optics - Ocean Temperature - Ocean Winds - Sea Ice





# VISIBLE EARTH

A catalog of NASA images and animations of our home planet

[All Categories](#) » [GCMD Topics](#) » [Atmosphere](#) » [Atmospheric Phenomena](#)

- [Home](#)
- [Terms of Use](#)
- [Browse By:](#)
- [Sensor](#)
- [Collections](#)
- [Topic](#)

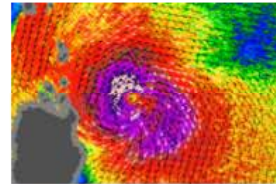
Subscribe to this Topic



Tornado Damage near Berry, Alabama



Tropical Cyclone Diane



Typhoon Lupit



Tropical Storm Rick



Typhoon Lupit



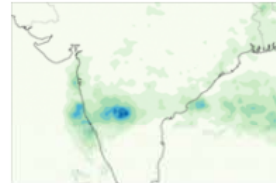
Tropical Storm Parma



Tropical Storm Parma



Super Typhoon Melor



Floods in Southern India



# ONE GEOLOGY

<http://portal.onegeology.org/>



Making Geological Map Data for the Earth Accessible

# OneGeology Portal

- Catalogue of Registered Services
- Metadata Catalogue
- Vocabularies
- Help
- Language :



View layers



2400 km

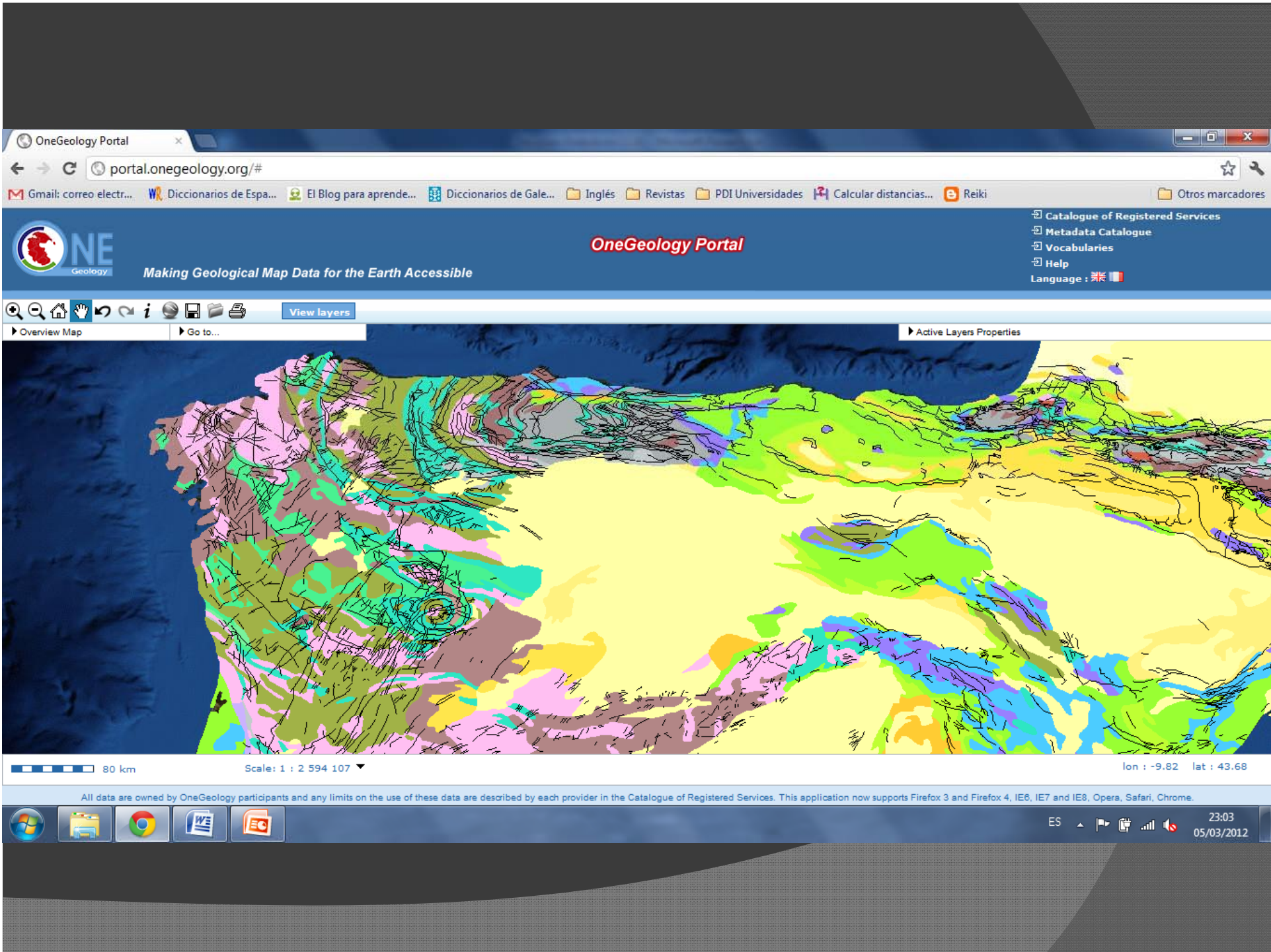
Scale: 1 : 83 011 438

lon : -60.09 lat : 60.09

All data are owned by OneGeology participants and any limits on the use of these data are described by each provider in the Catalogue of Registered Services. This application now supports Firefox 3 and Firefox 4, IE6, IE7 and IE8, Opera, Safari, Chrome.







# PHYSICAL GEOGRAPHY

<http://www.physicalgeography.net>



### Physical Geography

PhysicalGeography.net is an educational web portal that focuses on a specific area knowledge known as **Physical Geography**.

[Ads by Google](#) [Physical Geography](#) [Geography](#) [Human Geography](#) [Social Geography](#)

*Your brain, just brighter*

Speed Memory  
Attention Problem Solving  
Flexibility

Start Training ▶

Google™ Custom Search

#### What is physical Geography?

Physical Geography is a sub-discipline of two much larger fields of study - Geography and Earth Sciences. The main purpose of Physical Geography is to explain the spatial characteristics of the various natural phenomena associated with the Earth's hydrosphere, biosphere, atmosphere, and lithosphere.

#### Geography Chapters

- Introduction to Physical Geography**
- Maps, Remote Sensing, and GIS**
- The Science of Physical Geography**
- Introduction to Systems Theory**
- The Universe, Earth, Natural Spheres, and Gaia**
- Energy and Matter**
- Introduction to the Atmosphere**
- Introduction to the Hydrosphere**
- Introduction to the Biosphere**

# ENCYCLOPEDIA OF EARTH

<http://www.eoearth.org/>

# The Encyclopedia OF EARTH

Add a Resource Members

Search GO

- Encyclopedia of Earth Topics
- About the EoE >>
- Biodiversity >>
- Biology >>
- Climate Change >>
- Ecology >>
- Environmental & Earth Science >>
- Energy >>
- Environmental Law & Policy >>
- Environmental Humanities >>
- Agricultural &



## Península Valdés, Argentina

Image by Mannheim Jahn [Learn More](#)



Overview Articles Videos Galleries Resources More



# JUANJO ROMERO (BLOG)

<http://www.juanjoromero.es/blog/>

# Juanjo Romero

Recursos de Geografía, Historia y TIC's



Recursos digitales para 1º y 2º de ESO

19th oct, 2011

APÚNTATE!!!

## RECURSOS DIGITALES PARA 1º Y 2º DE ESO.



CURSO: Herramientas TIC para el desarrollo del área

GOOGLE MAPS

<http://maps.google.es/>





Acceder

Cómo llegar

Mis sitios



Inicia sesión para acceder, organizar y compartir tus lugares.

Acceder



Crea tus propios mapas para compartir los lugares que más te importan.



Destaca y guarda lugares para encontrarlos rápidamente más tarde.



Puntúa lugares que conozcas para descubrir otros nuevos que te encantarán.





Francisco Armas Quintá 0 + Compartir

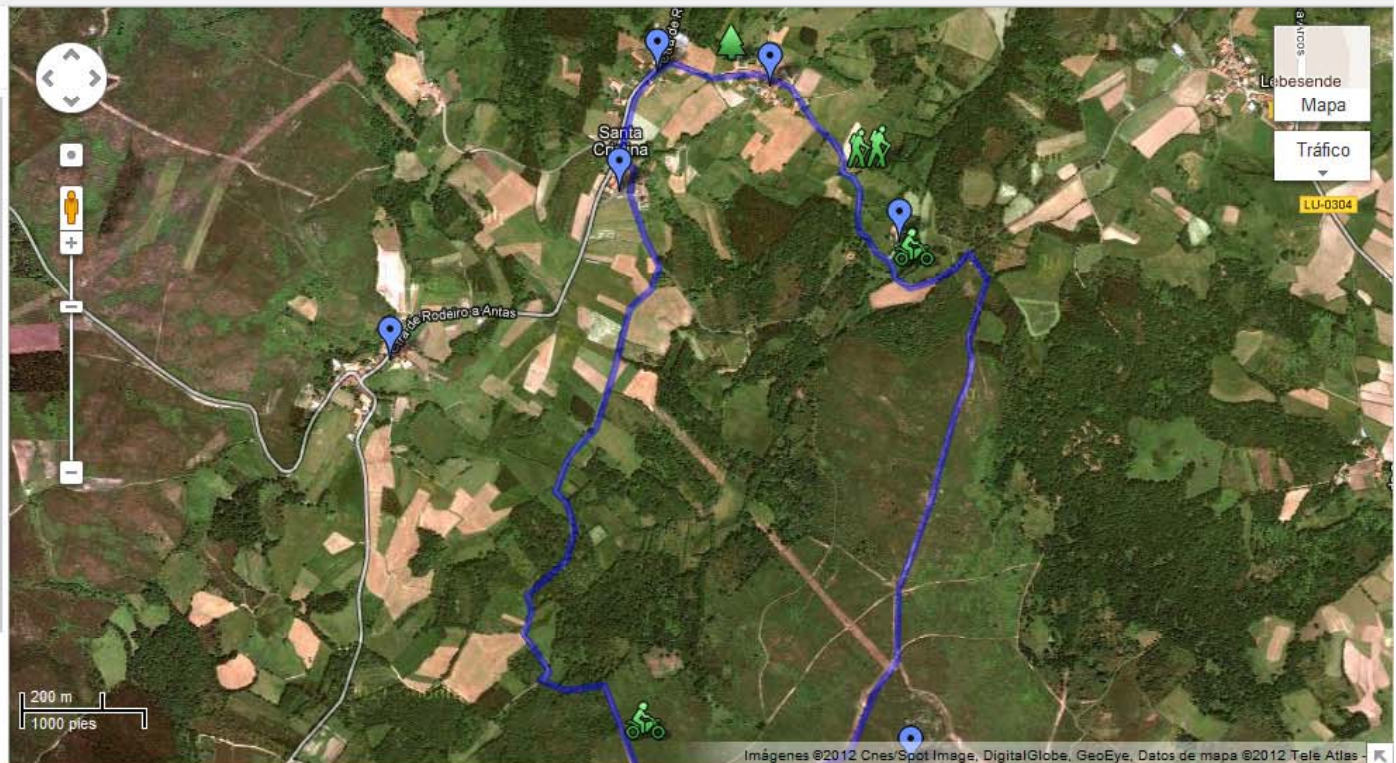
Cómo llegar Mis sitios

Colaborar EDITAR

### Antas de Ulla. Ruta senderismo

Ruta de senderismo en Santa Cristina de Areas, Antas de Ulla (Lugo)  
Publicación restringida · 2 · 17 vistas  
Creado el 2 de Mar · Por franciscojose.armas · Actualizado hace 3  
Valorar este mapa · Escribir un comentario · KML

- Lugar de partida  
Aldea de Castro
- Aldea de Río
- Lugar de A Carreira
- A Somoza
- Santa Cristina Town
- Ruta A
- Tramo en moto
- Pesca sin muerte
- Marca de posición 10
- À haira do Rín



# STREET VIEW



Acceder



# GOOGLE EARTH

<http://www.google.es/intl/es/earth/index.html>

Google Earth

Archivo Editar Ver Herramientas Añadir Ayuda

mis lugares



ES 23:39  
05/03/2012

# IMÁGENES HISTÓRICAS

Google Earth

Archivo Editar Ver Herramientas Añadir Ayuda

mis lugares

Muestra imágenes históricas. Utiliza el deslizador de tiempo para seleccionar la fecha de las imágenes

4/8/2003

Nucleo de Bens

Image © 2012 DigitalGlobe  
Image NASA  
Data SIO, NOAA, U.S. Navy, NGA, GEBCO  
© 2012 Tele Atlas

Google earth

Fecha de las imágenes: 4/8/2003 2003

43°22'05.70" N 8°26'30.13" O elev. 95 m

Alt. ojo 6.97 km

ES 23:41 05/03/2012

# DISTANCIAS

The image shows a screenshot of the Google Earth application interface. At the top, the title bar reads "Google Earth" and the menu bar includes "Archivo", "Editar", "Ver", "Herramientas", "Añadir", and "Ayuda". Below the menu bar is a toolbar with various icons for navigation and measurement. The main window displays a satellite view of a coastal town with a yellow line drawn along a path. A "Regla" (Ruler) dialog box is open, showing the "Ruta" (Route) tab selected. The dialog contains the text "Medir distancia entre varios puntos en el suelo" and displays a distance of "2,51 Kilómetros". There are "Guardar" (Save) and "Borrar" (Delete) buttons at the bottom of the dialog. The map shows a location labeled "Nucleo de Bens". At the bottom of the map, coordinates are displayed: "43°22'31.81" N 8°24'13.89" O elev. 23 m". The Google Earth logo is visible in the bottom right corner of the map area. The Windows taskbar at the bottom shows the system tray with the date "05/03/2012" and time "23:45", and the taskbar with icons for Internet Explorer, File Explorer, Google Chrome, Microsoft Word, and Microsoft Excel.

Google Earth

Archivo Editar Ver Herramientas Añadir Ayuda

mis lugares

Regla

Línea Ruta

Medir distancia entre varios puntos en el suelo

Longitud: 2,51 Kilómetros

Navegación con ratón Guardar Borrar

Nucleo de Bens

Data SIO, NOAA, U.S. Navy, NGA, GEBCO

© 2012 Tele Atlas

43°22'31.81" N 8°24'13.89" O elev. 23 m

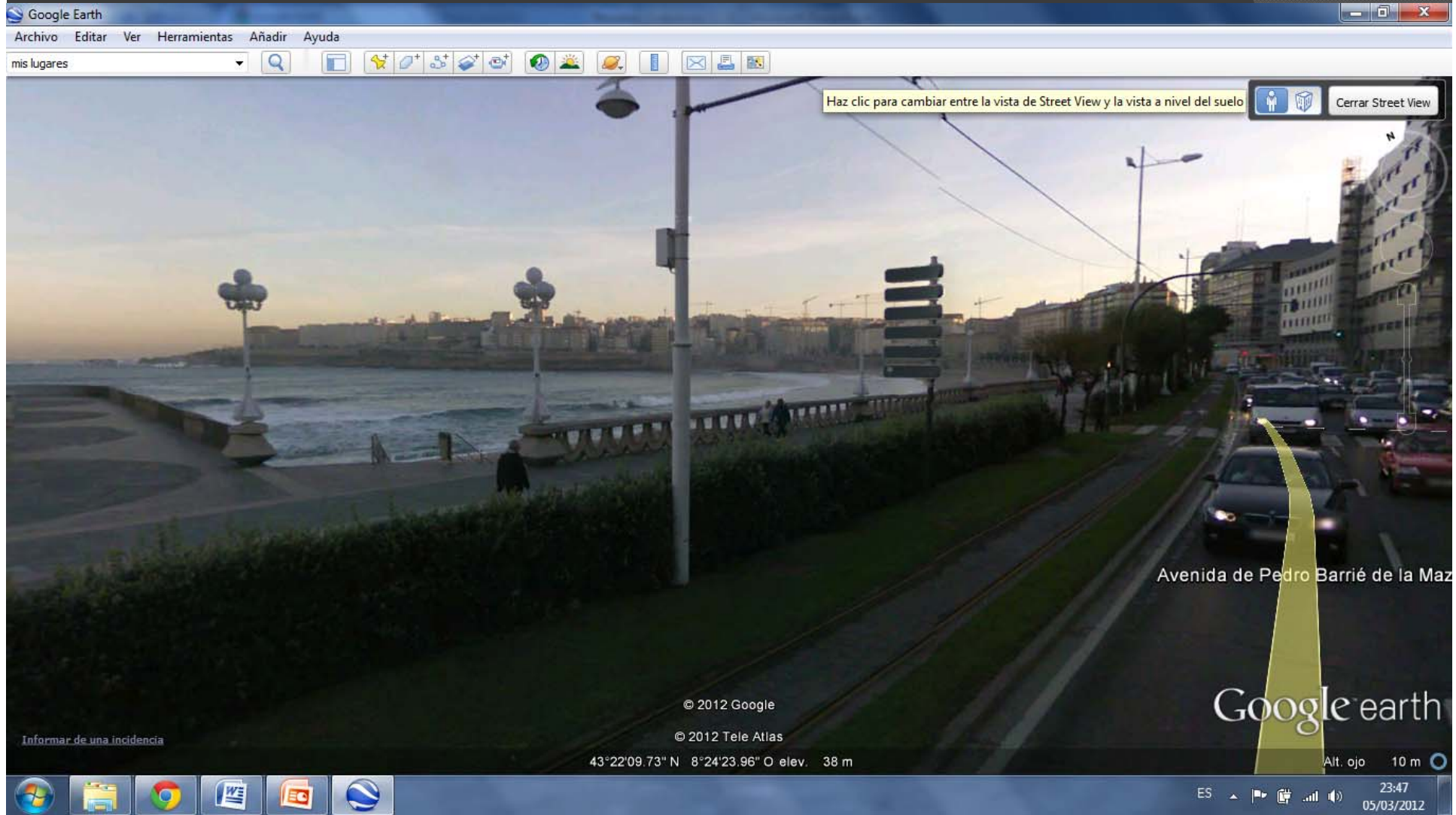
Google earth

Alt. ojo 8.32 km

2003

ES 23:45 05/03/2012

# STREET VIEW





# SIMULADOR DE VUELO

Google Earth

Archivo Editar Ver Herramientas Añadir Ayuda

110  
100  
90

FLAPS 20%

21500  
21400

-20 -20  
-25 -25  
-30 -30  
-35 -35

Barrionuevo  
A Coruña  
Perillo  
Culleredo  
Freán

Mugardos

Salir del simulador de vuelo

Data SIO, NOAA, U.S. Navy, NGA, GEBCO  
© 2012 Tele Atlas  
Image © 2012 GeoEye

Fecha de las imágenes: 8/10/2007 43°18'07.10" N 8°22'27.59" O elev. 84 m

Alt. ojo 6.55 km

Google earth

ES 23:55 05/03/2012

# THE BEST MAPS OF 2011

<http://owni.eu/2011/12/09/the-best-maps-of-2011/>