

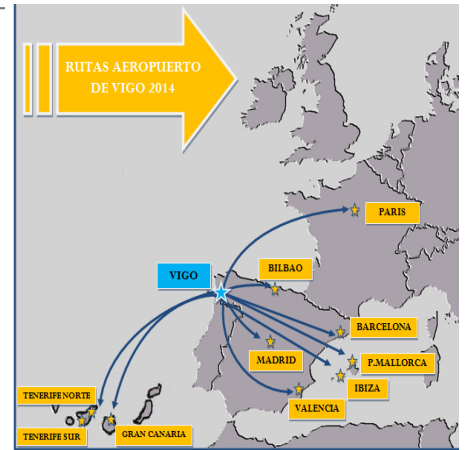
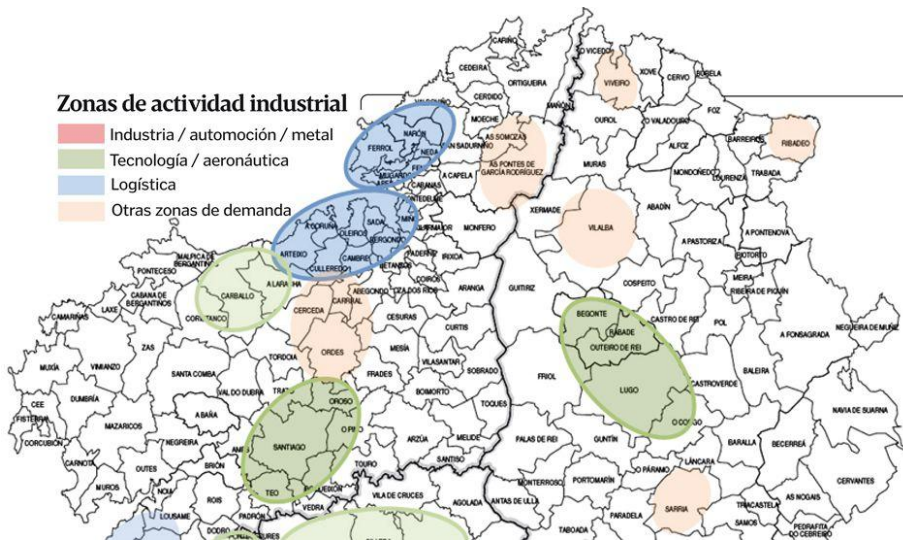
Resposta as seguintes cuestións atendendo aos documentos que se fornecen:

1. Analiza e compara os mapas que xuntamos. Reflexiona sobre a importancia das redes de comunicacións terrestres, marítimas e aéreas como factor condicionante da evolución industrial.

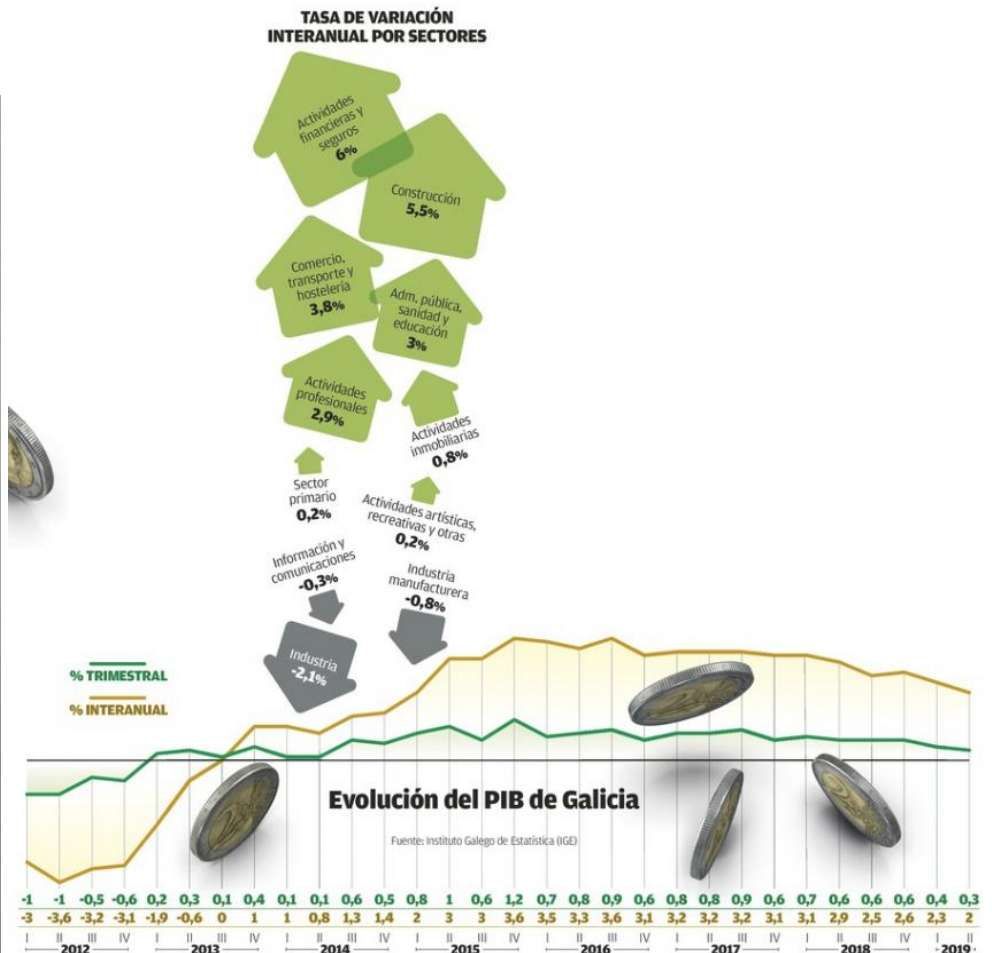
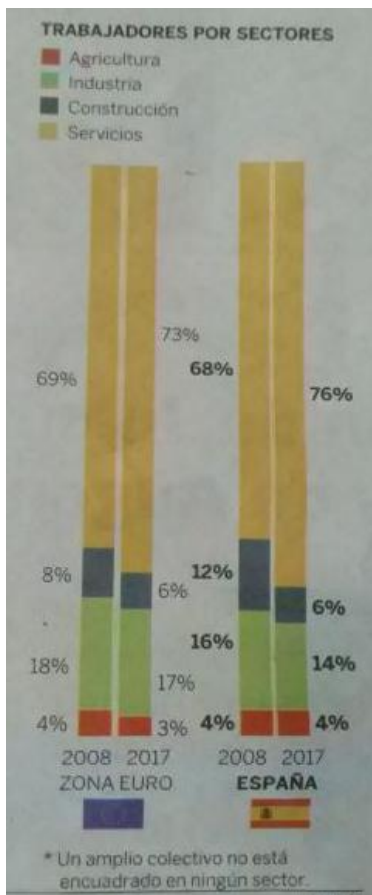


Regiones productivas de España

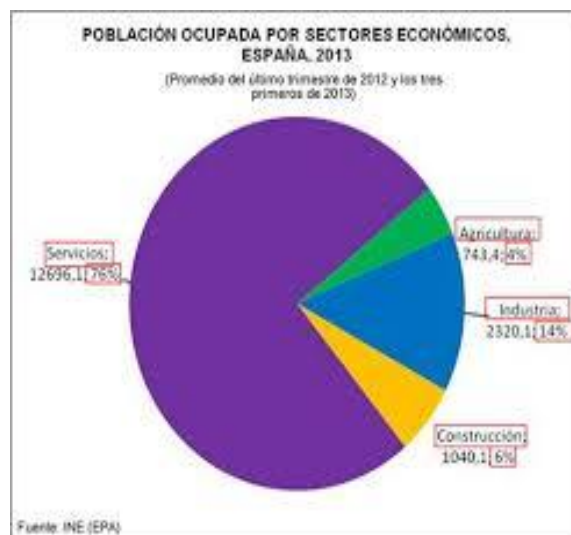
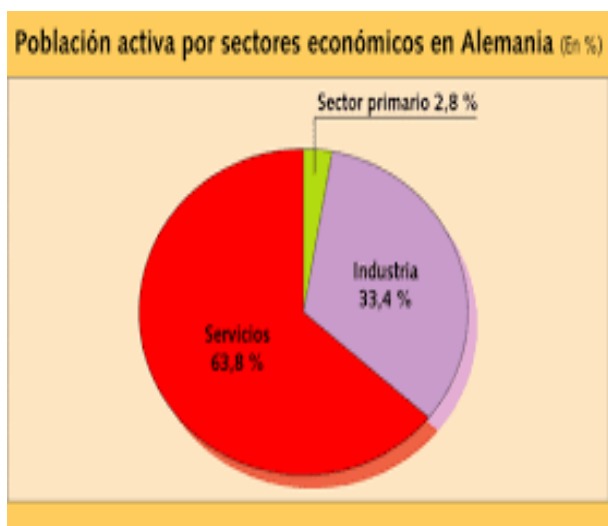
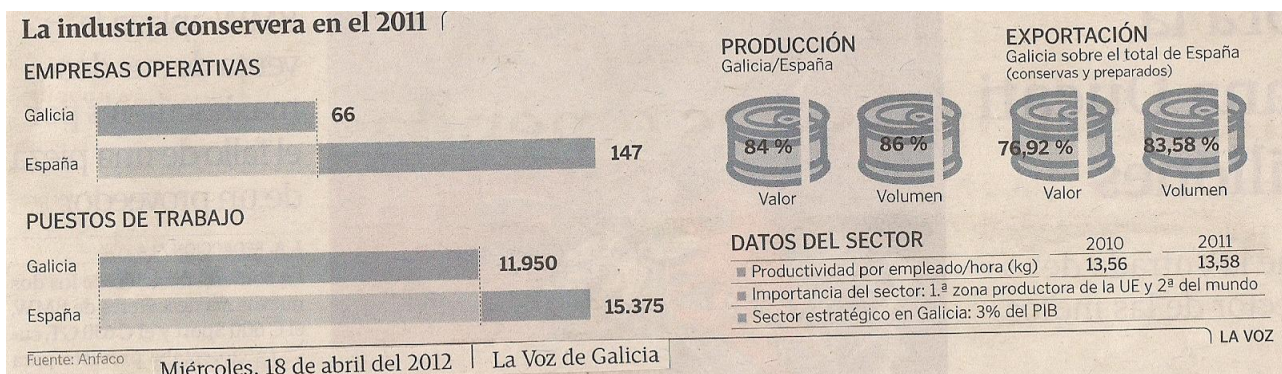
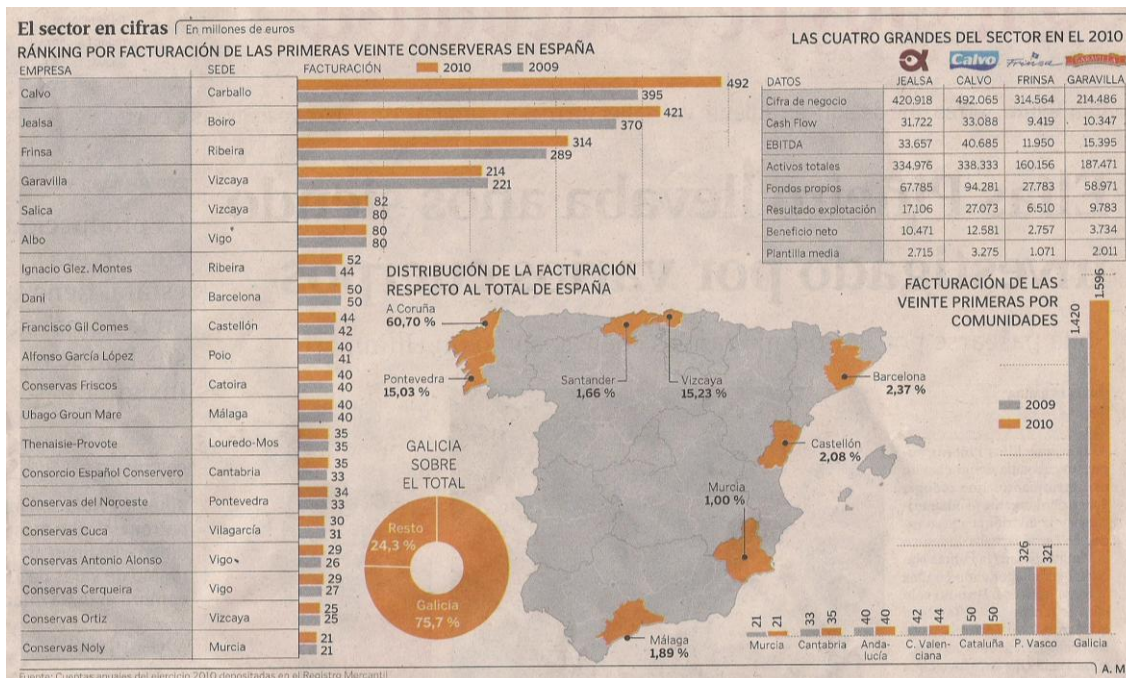




2. Describe a evolución da importancia económica do sector secundario como xenerador de riqueza e de emprego partindo das seguintes imaxes.



3. Describe a importancia económica das actividades do sector secundario, como xenerador de riqueza e de emprego en Galicia, partindo das seguintes imaxes. Relaciona a súa ubicación concreta coas vías de comunicación que condicionan o acceso aos mercados de produción e de comercialización.



4ª. Consulta o sitio virtual da da [Asociación Galega de Áridos](#) e investiga: a) cal é o destino da pedra e da louxa (pizarra) extraída nas canteiras galegas; b) como recuperan ambientalmente eses espazos cando remata a extracción de pedra no Porriño e de louxa en Valdeorras ou no Courel?

5ª. Visiona os documentais de X. Bocixa [As Encrobas a ceo aberto](#) e sobre a [ameaza da mina de cobre en Touro](#): <http://nostelevisión.gal/touro-o-pino-a-ameaza-do-cobre/>. Explica: a) que feitos describen; b) os custos sociais e ambientais do *progreso económico* para as poboacións das periferias do sistema económico globalizado, tomando Galicia como exemplo.