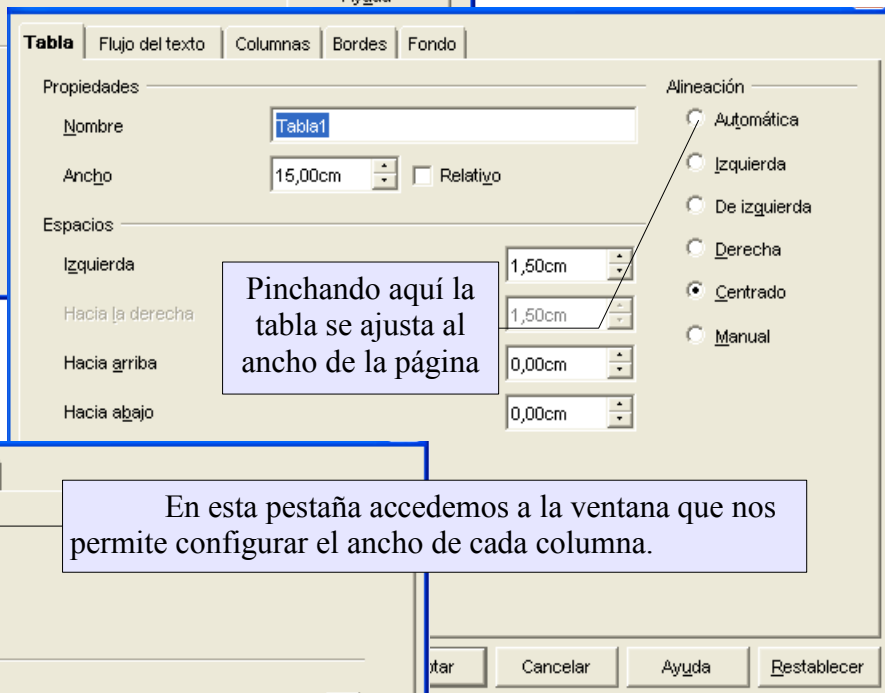
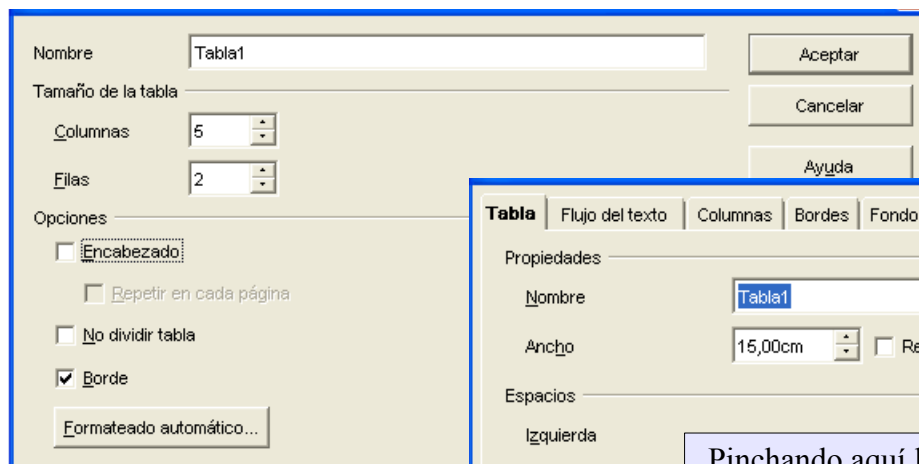


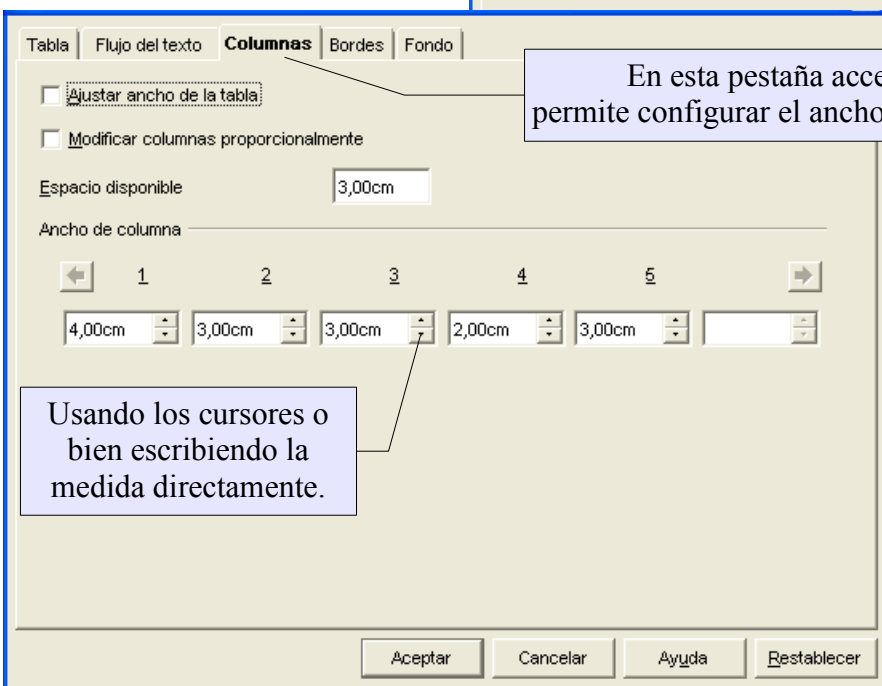
TABLAS

Para crear una tabla debemos pinchar en **Insertar – Tabla** y en la primera ventana elegir el número de columnas y de filas:

Una vez la tabla en el documento la seleccionamos y abrimos el menú contextual, botón derecho del ratón, donde elegiremos tabla.



Pinchando aquí la tabla se ajusta al ancho de la página



En esta pestaña accedemos a la ventana que nos permite configurar el ancho de cada columna.

Usando los cursores o bien escribiendo la medida directamente.

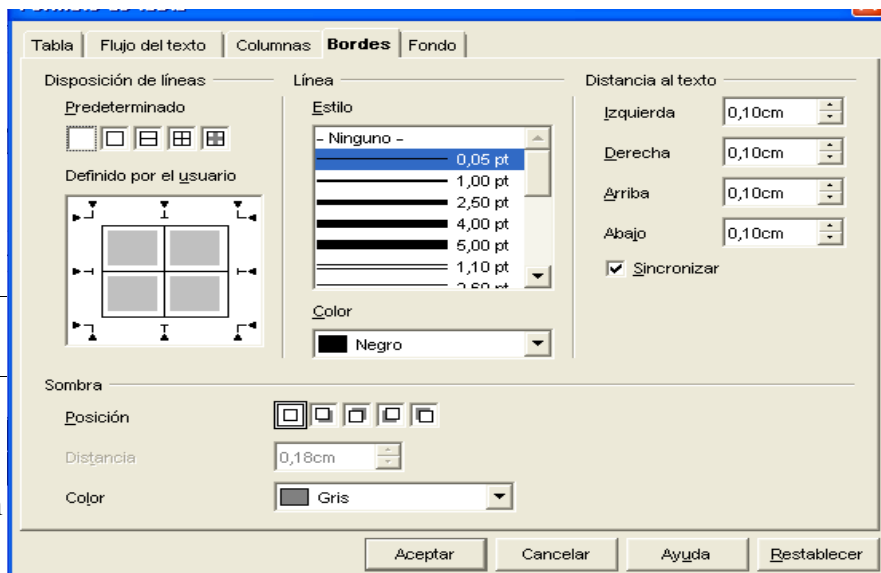
En este recuadro elegimos qué borde ponemos o quitamos así como su grosor.

En la pestaña **bordes** terminaremos de configurar el aspecto final de la tabla al intervenir sobre los bordes de las celdas.

En esta pestaña colocarás un fondo de color a tus celdas.

Práctica 3.- Creación de una tabla con horario de clases.

Abre un documento de texto (inicio/programas/openoffice) nuevo y guárdalo en tu carpeta con el nombre



10-11_opof_4_2Bxx.sxw

Crea una tabla para introducir un hipotético horario de clases de un alumno (o el tuyo):

Barra de Menú – Insertar – Tabla

El horario deberá tener las siguientes características:

1. La fila superior de los días de la semana tendrá un borde doble en color azul (BD-Tabla-Bordes).
 - a) Las filas de los recreos y mediodía no tendrán bordes internos (BD-Celda-Unir).
 - Habrá alguna clase doble y no debes repetir el nombre sino unir las dos celdas.
 - b) Habrá una fila inferior con el nombre y el teléfono del Instituto.
 - Si te has olvidado de una fila (o columna): selecciona una y BD-Fila-Insertar
 - c) Las filas tendrán una altura de 1 cm (BD-Fila-Altura).
2. Los nombres irán centrados tanto en vertical (BD-Celda-Centrado) como en horizontal (BD-Alineación-Centrar).
 - a) Cada materia tendrá un color de fuente distinto (BD-Carácter-Efectos de fuente-Color de fuente)
 - b) Las horas indicadas en la columna izda tendrán un fondo de carácter (BD-Carácter-Fondo).
 - c) Los días de la semana tendrán un fondo de celda (BD-Tabla-Fondo).
3. Una de las celdas deberá tener como fondo una imagen (BD-Tabla-Fondo-Imagen-Buscar).
 - Busca un fondo en la carpeta:

Entorno de red/A1_serv/tecnoeba/Imágenes/Fondos

El resultado debería ser algo similar a esto:

	Lunes	Martes	Miercoles	Jueves	Viernes
8:20 – 9:20	Mate	Mate	Mate	Tecno	Mate
9:20 – 10:10	EPeV	EPeV	EPeV		EPeV
10:10 – 10:30					
10:30 – 11:20	Ingl	Ingl	Tecno	Ingl	Ingl
11:20 – 12:10	Franc	Franc		Franc	Franc
12:10 – 12:30					
12:30 – 13:20	Cast	Tecno	Cast	Cast	Cast
13:20 – 14:10	Galego		Galego	Galego	Galego
14:10 -16:20					
16:20 – 17:10	Tecno				
17:10 – 18:00					
IES Eduardo Blnco Amor				981 66 73 91	